

WH1000

Struttura in lega di alluminio/ acciaio

Rapporto 38:1

Gruppo riduzione a corona e vite senza fine irreversibile

(La reversibilità si ottiene esclusivamente se l'operatore aziona l'apposito comando.)

Con questo sistema di riduzione non esiste la necessità di freni.)

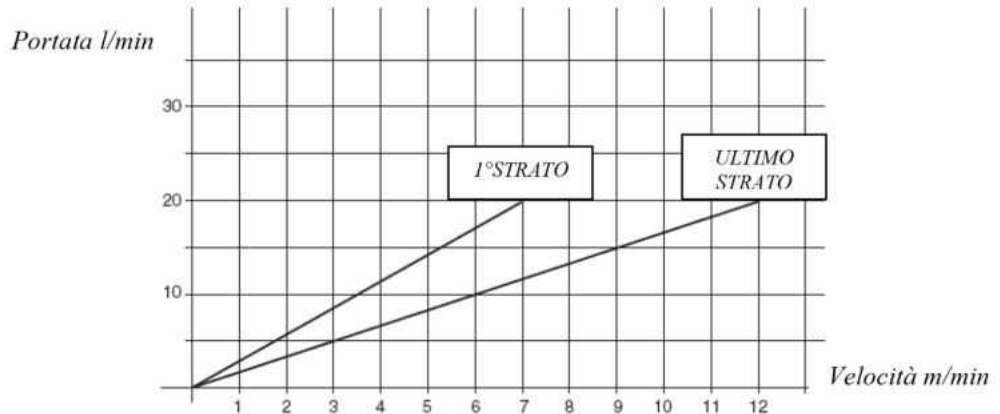
Capacità di tiro diretto a dinamometro sul 1°strato o di fune: 1000 kg

Guidacavo in acciaio zincato

Cavo consigliato: Ø 8 mm, max 25 m (optional)

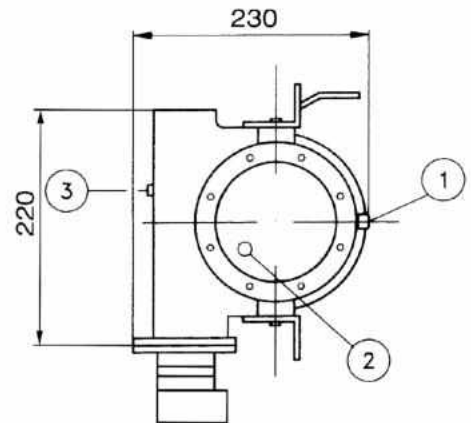
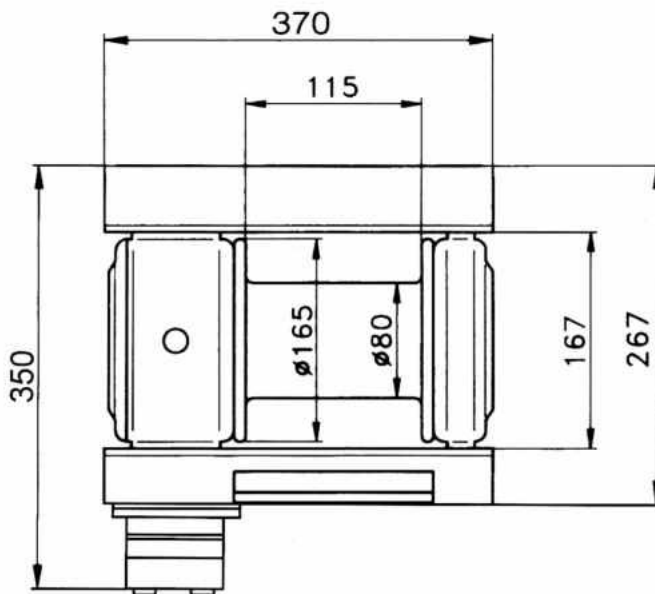
Peso totale senza cavo: 22 kg

Diagramma della velocità di avvolgimento fune



Taratura valvola
limitatrice di pressione:
100 bar

Alimentazione consigliata al
motore: 20 l/min



STRATO FUNE	TIRO DIRETTO	LUNGHEZZA FUNE
1°	997 kg	3,5 m
2°	829 kg	7,8 m
3°	710 kg	12,8 m
4°	621 kg	18,5 m
5°	552 kg	24,9 m
Lunghezza max fune avvolta: 25 m Ø 8 mm		

- 1 - Tappo carico olio
- 2 - Tappo livello olio
- 3 - Tappo scarico olio

WH 1500

Struttura in lega di alluminio

Rapporto 38:1 - Gruppo riduzione a corona e vite senza fine irreversibile

(La reversibilità si ottiene esclusivamente se l'operatore aziona l'apposito comando. Con questo sistema di riduzione non esiste la necessità di freni.)

Messa in folle manuale con innesto e disinnesto del tamburo

Forza di tiro diretto (come da misura a dinamometro) sul 1° strato di fune: 1500kg

Capacità di traino max al 1° strato di fune: 4500kg

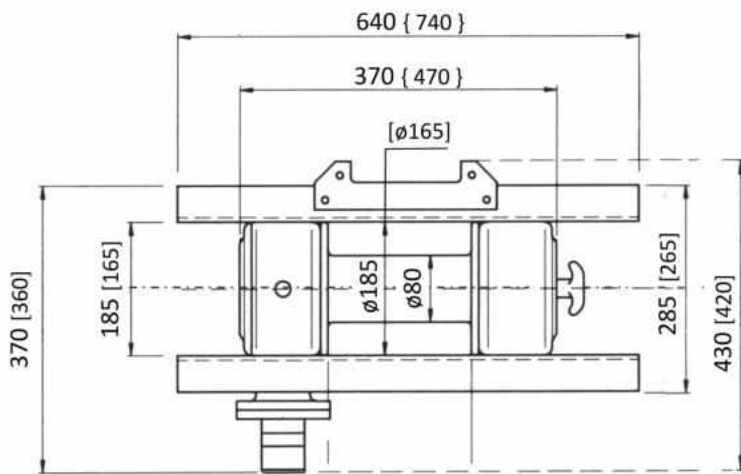
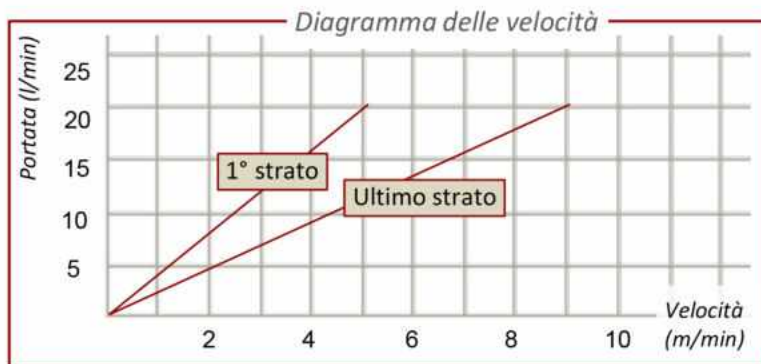
Fune consigliata: $\varnothing 8$ mm, lunghezza max 30m+70m, a seconda della versione del tamburo

Guida-fune in acciaio zincato con rulli di scorrimento

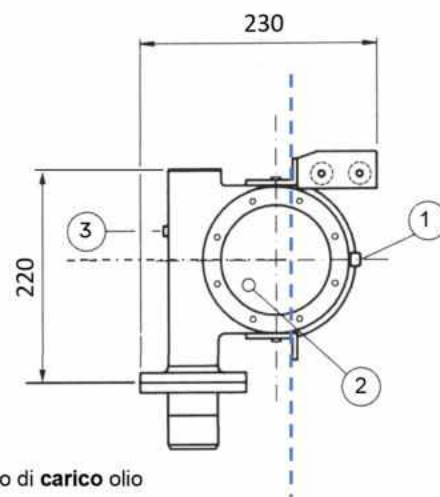
Peso totale senza cavo: 32kg

Taratura limitatrice di pressione:
100 bar

Portata suggerita: 20 l/min



Dimensioni della versione standard
[dimensioni della versione tamburo ad ala stretta]
{dimensioni della versione a tamburo lungo}



- ① Tappo di carico olio
- ② Tappo per livello olio
- ③ Tappo drenaggio olio

STRATO FUNE	TIRO DIRETTO	CAPACITÀ DI TRAINO *	LUNGHEZZA FUNE
1°	1425 kg	4275 kg	5,18 m
2°	1187 kg	3561 kg	11,39 m
3°	1017 kg	3051 kg	18,64 m
4°	890 kg	2670 kg	26,93 m
5°	791 kg	2373 kg	36,26 m
6°	712 kg	2136 kg	46,62 m

Lunghezza massima fune avvolta: 45m $\varnothing 8$ mm [30m] {70m} {[60m]}

* La capacità di traino (massa stimata del veicolo da trainare su superficie piana e ruote libere) è circa il triplo del tiro diretto effettivo come se misurato a dinamometro.

WH 2000

Struttura in lega di alluminio

Rapporto 38:1 - Gruppo riduzione a corona e vite senza fine irreversibile

(La reversibilità si ottiene esclusivamente se l'operatore aziona l'apposito comando. Con questo sistema di riduzione non esiste la necessità di freni.)

Messa in folle manuale con innesto e disinnesto del tamburo

Forza massima di tiro diretto (come da misura a dinamometro) sul 1° strato di fune: 2000kg

Capacità di traino massima al 1° strato di fune: 6000kg

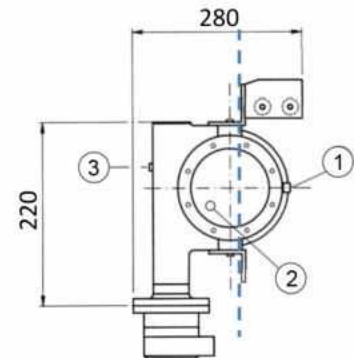
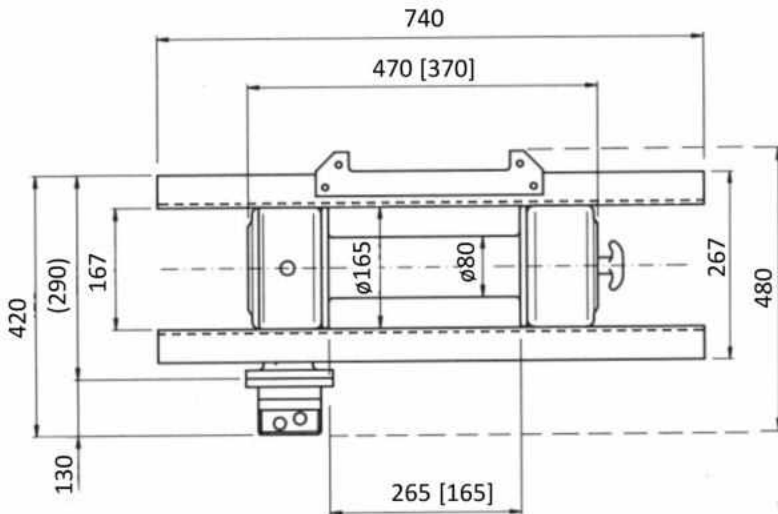
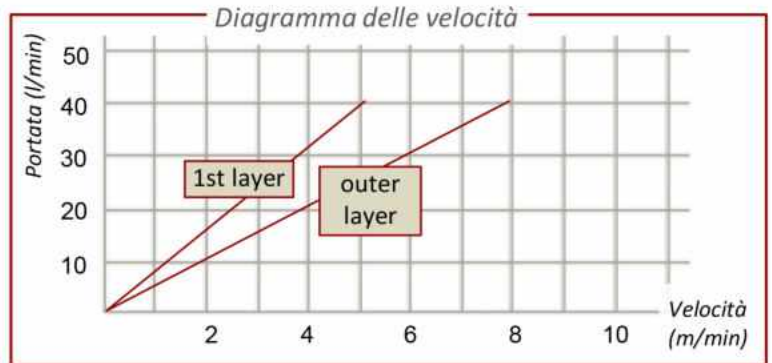
Guida-fune in acciaio zincato con rulli di scorrimento

Fune consigliata: $\varnothing 8$ mm, lunghezza max 35m+60m, in accordo con la versione del tamburo

Peso totale senza cavo: 34kg

Taratura limitatrice di pressione: 140 bar

Portata suggerita: 40 l/min



- ① Tappo di carico olio
- ② Tappo per livello olio
- ③ Tappo scarico olio

Dimensioni della versione standard
[dimensioni della versione a tamburo corto]

STRATO FUNE	TIRO DIRETTO	CAPACITÀ* DI TRAINO	LUNGHEZZA FUNE
1°	2020 kg	6060 kg	8,32m [5,18m]
2°	1680 kg	5040 kg	18,31m [11,39m]
3°	1440 kg	4320 kg	29,96m [18,64m]
4°	1260 kg	3780 kg	43,27m [26,93m]
5°	1120 kg	3360 kg	58,25m [36,26m]
Capacità max di fune avvolta: 60m $\varnothing 8$ mm [35m]			

* = La capacità di traino (massa stimata del veicolo da trainare su superficie piana e ruote libere) è circa il triplo del tiro diretto effettivo come se misurato a dinamometro.

WH 2400

Struttura in lega di alluminio

Rapporto 38:1 - Gruppo riduzione a corona e vite senza fine irreversibile

(La reversibilità si ottiene esclusivamente se l'operatore aziona l'apposito comando. Con questo sistema di riduzione non esiste la necessità di freni.)

Messa in folle manuale con innesto e disinnesto del tamburo

Forza massima di tiro diretto (come da misura a dinamometro) sul 1° strato di fune: 2400kg

Capacità di traino massima al 1° strato di fune: 7200kg

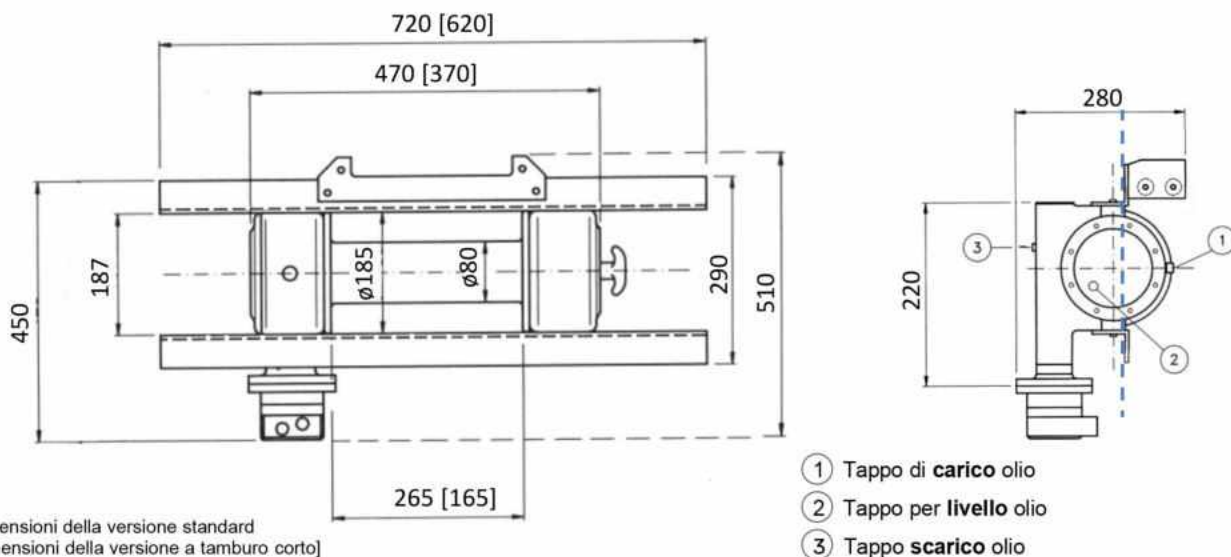
Fune consigliata: $\varnothing 8$ mm; lunghezza max 45m+70m, a seconda dalla versione del tamburo

Guida-fune in acciaio zincato con rulli di scorrimento

Peso totale senza cavo: 38kg

Taratura limitatrice di pressione: 140 bar

Portata suggerita: 40 l/min



STRATO FUNE	TIRO DIRETTO	CAPACITÀ DI TRAINO *	LUNGHEZZA FUNE
1°	2420 kg	7260 kg	8,32 m
2°	2020 kg	6060 kg	18,31 m
3°	1720 kg	5160 kg	29,96 m
4°	1520 kg	4560 kg	43,27 m
5°	1340 kg	4020 kg	58,25 m
6°	1100 kg	3300 kg	74,89 m
Capacità massima di fune avvolta: 70m $\varnothing 8$ mm [45m]			

* = La capacità di traino (massa stimata del veicolo da trainare su superficie piana e ruote libere) è circa il triplo del tiro diretto effettivo come se misurato a dinamometro.

WH 3000

Struttura in lega di alluminio

Rapporto 38:1 - Gruppo riduzione a corona e vite senza fine irreversibile

(La reversibilità si ottiene esclusivamente se l'operatore aziona l'apposito comando. Con questo sistema di riduzione non esiste la necessità di freni.)

Messa in folle manuale con innesto e disinnesto del tamburo

Forza massima di tiro diretto (come da misura a dinamometro) sul 1° strato di fune: 3000kg

Capacità di traino massima al 1° strato di fune: 9000kg

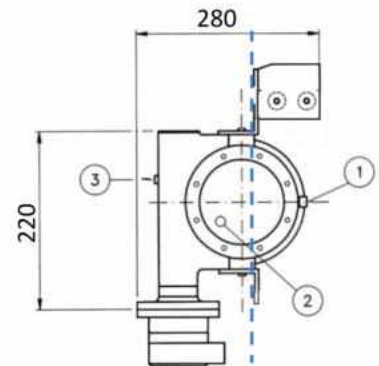
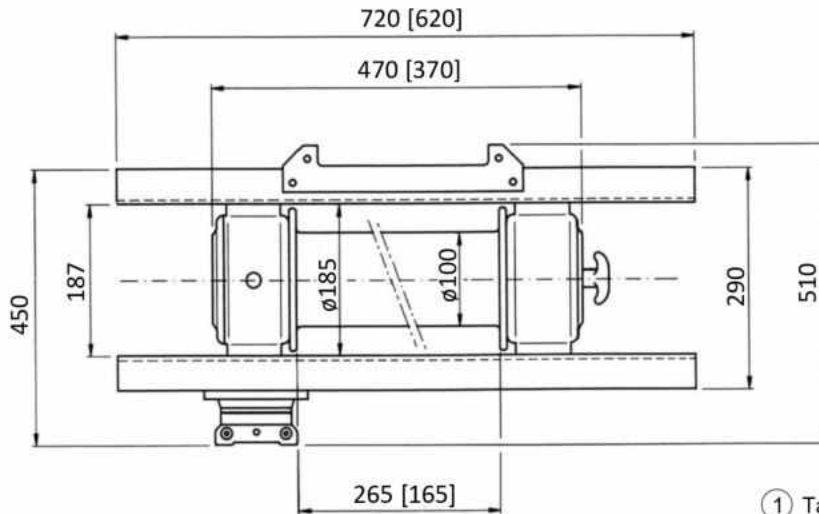
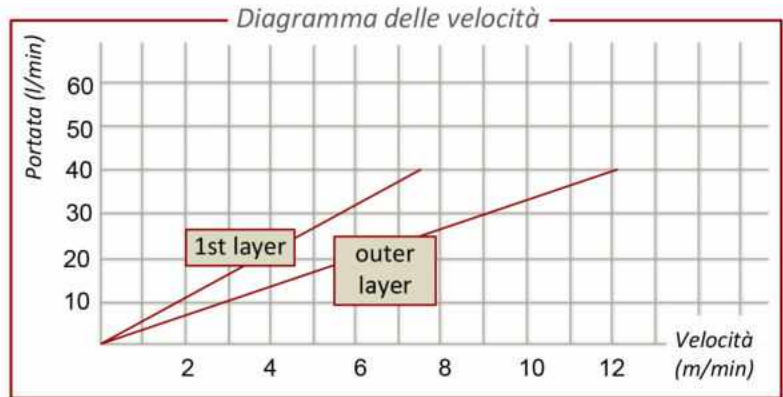
Fune consigliata: $\varnothing 10$ mm, lunghezza max 25m+40m (dipende dalla versione del tamburo)

Guida-fune in acciaio zincato con rulli di scorrimento

Peso totale senza cavo: 38kg

Taratura limitatrice di pressione: 140 bar

Portata suggerita: 40 l/min



Dimensioni della versione standard
[dimensioni della versione a tamburo corto]

- 1 Tappo di carico olio
- 2 Tappo per livello olio
- 3 Tappo drenaggio olio

STRATO FUNE	TIRO DIRETTO	CAPACITÀ DI TRAINO *	LUNGHEZZA FUNE
1°	3020 kg	9060 kg	8,73m [5,44m]
2°	2540 kg	7620 kg	19,13m [11,91m]
3°	2180 kg	6540 kg	31,19m [19,42m]
4°	1920 kg	5760kg	44,91m [27,96m]
Capacità massima di fune avvolta: 40m $\varnothing 10$ mm [25m]			

* = La capacità di traino (massa stimata del veicolo da trainare su superficie piana e ruote libere) è circa il triplo del tiro diretto effettivo come se misurato a dinamometro.

WH 3700

Struttura in lega di alluminio

Rapporto 38:1 - Gruppo riduzione a corona e vite senza fine irreversibile

(La reversibilità si ottiene esclusivamente se l'operatore aziona l'apposito comando. Con questo sistema di riduzione non esiste la necessità di freni.)

Messa in folle manuale con innesto e disinnesto del tamburo

Forza massima di tiro diretto (come da misura a dinamometro) sul 1° strato di fune: 3700kg

Capacità di traino massima al 1° strato di fune: 11100kg

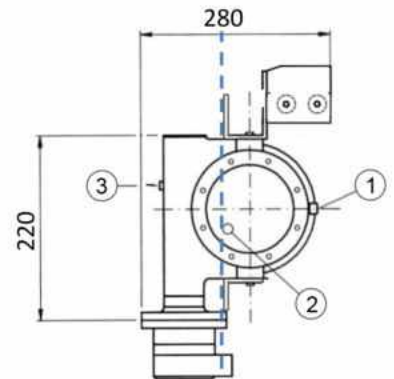
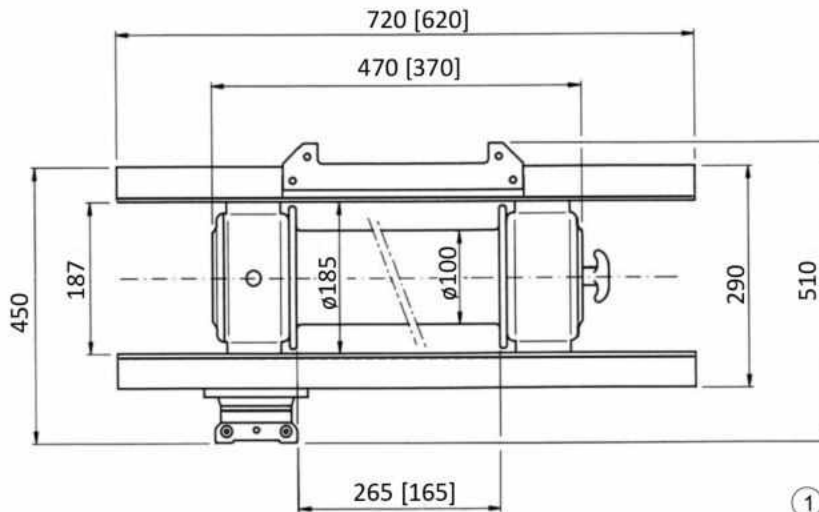
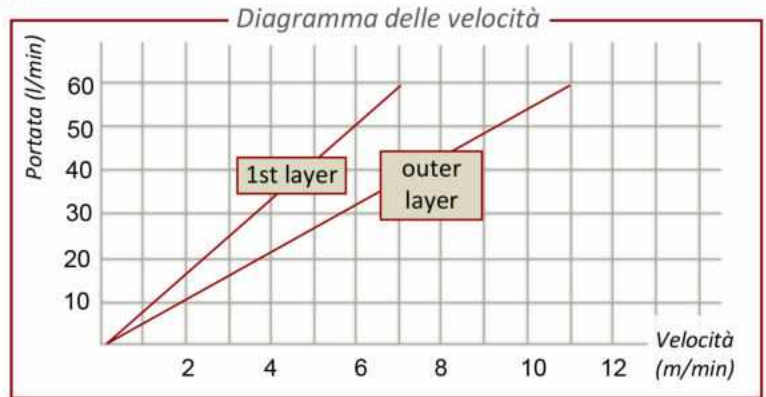
Fune consigliata: $\varnothing 10\text{mm}$, lunghezza max 25m+40m, in accordo con la versione del tamburo

Guida-fune in acciaio zincato con rulli di scorrimento

Peso totale senza cavo: 38kg

Taratura limitatrice di pressione: 140 bar

Portata suggerita: 60 l/min



- 1 Tappo di carico olio
- 2 Tappo per livello olio
- 3 Tappo scarico olio

Dimensioni della versione standard
[dimensioni della versione a tamburo corto]

STRATO FUNE	CAPACITÀ DI TRAINO *	TIRO DIRETTO	LUNGHEZZA FUNE
1°	11100 kg	3700 kg	8,73m [5,44m]
2°	9576 kg	3192 kg	19,13m [11,91m]
3°	8253 kg	2751 kg	31,19m [19,42m]
4°	7254 kg	2418 kg	44,91m [27,96m]

Capacità massima di fune avvolta: 40m $\varnothing 10\text{mm}$ [25m]

* = La capacità di traino (massa stimata del veicolo da trainare su superficie piana e ruote libere) è circa il triplo del tiro diretto effettivo come se misurato a dinamometro.

WH4000

Struttura in ghisa sferoidale

Rapporto 29:1

Gruppo riduzione a corona e vite senza fine irreversibile

(La reversibilità si ottiene esclusivamente se l'operatore aziona

l'apposito comando. Con questo sistema di riduzione non esiste la necessità di freni.)

Messa in folle manuale con innesto e disinnesto del tamburo

Capacità di tiro diretto a dinamometro sul 1° strato o di fune: 4000 kg

Guidacavo in acciaio zincato con rulli di scorrimento

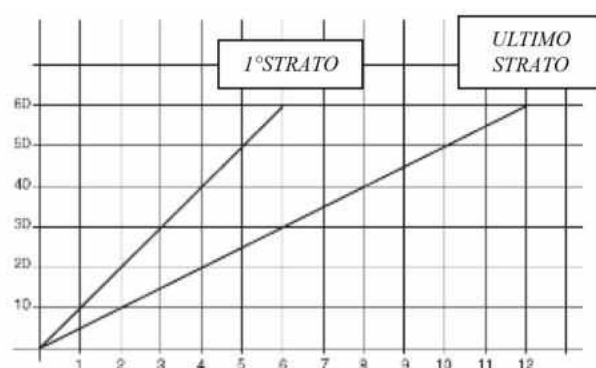
Cavo consigliato: Ø 12 mm, max 70 m (optional)

Motore idraulico, versione lunga e corta

Peso totale senza cavo: 83 kg

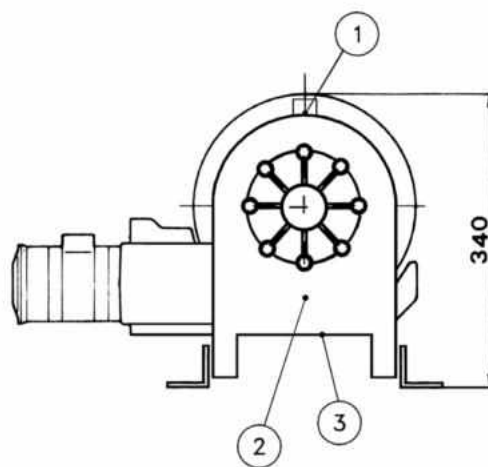
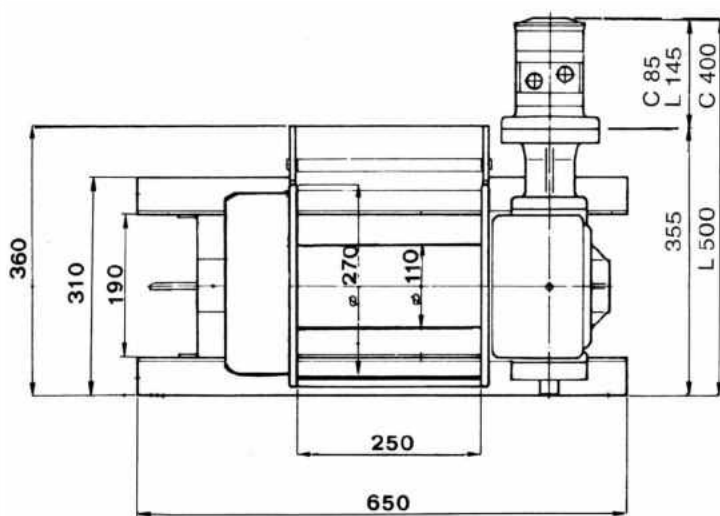
Diagramma della velocità di avvolgimento fune

Portata l/min



Taratura valvola
limitatrice di pressione:
140 bar

Alimentazione consigliata al
motore: 60 l/min



STRATO FUNE	TIRO DIRETTO	LUNGHEZZA FUNE
1°	4020 kg	7,20 m
2°	3300 kg	16,00 m
3°	2800 kg	26,00 m
4°	2420 kg	38,00 m
5°	2140 kg	51,50 m
6°	1920 kg	66,60 m
Lunghezza max fune avvolta: 70 m Ø 12 mm		

1 - Tappo carico olio
2 - Tappo livello olio
3 - Tappo scarico olio

WH 4700

Struttura in lega di alluminio e ghisa sferoidale

Rapporto 29:1 - Gruppo riduzione a corona e vite senza fine irreversibile (La reversibilità si ottiene esclusivamente se l'operatore aziona l'apposito comando. Con questo sistema di riduzione non esiste la necessità di freni.)

Messa in folle manuale con innesto e disinnesto del tamburo

Forza massima di tiro diretto (come da dinamometro) sul 1° strato di fune: 4700kg

Capacità di traino massima al 1° strato di fune: 14100kg

Guida-fune in acciaio zincato con rulli di scorrimento

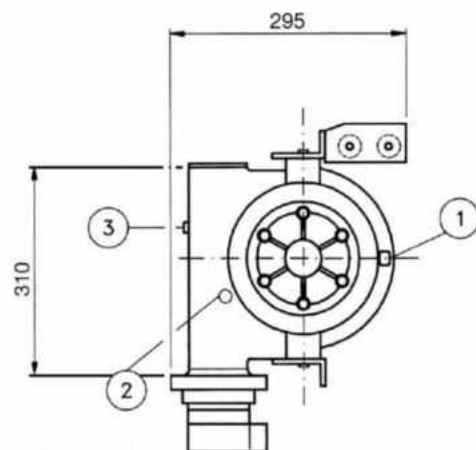
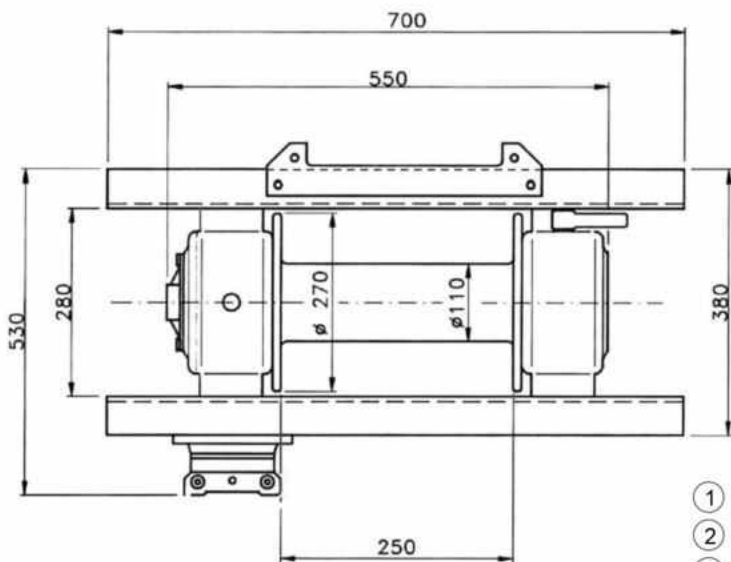
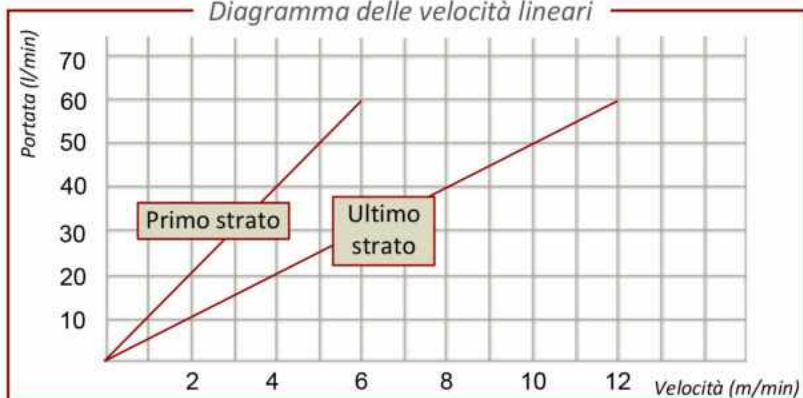
Fune consigliata: $\varnothing 12$ mm, Lmax: 70m

Peso totale senza cavo: 65kg

Taratura limitatrice di pressione: 140 bar

Portata suggerita: 60 l/min

Diagramma delle velocità lineari



- ① Tappo di carico olio
- ② Tappo per livello olio
- ③ Tappo scarico olio

STRATO FUNE	CAPACITÀ * DI TRAINO	TIRO DIRETTO	LUNGHEZZA FUNE
1 st	14160 kg	4720 kg	7,20 m
2 nd	11580 kg	3860 kg	16,00 m
3 rd	9840 kg	3280 kg	26,00 m
4 th	8580 kg	2860 kg	38,00 m
5 th	7560 kg	2520 kg	51,50 m
6 th	6780 kg	2260 kg	66,60 m
Capacità max di fune avvolta: 70m $\varnothing 12$ mm			

* = La capacità di traino (massa stimata del veicolo da trainare su superficie piana e ruote libere) è circa il triplo del tiro diretto effettivo come se misurato a dinamometro.

WH 5700

Struttura in lega di alluminio e ghisa sferoidale

Rapporto 29:1 - Gruppo riduzione a corona e vite senza fine irreversibile (La reversibilità si ottiene esclusivamente se l'operatore aziona l'apposito comando. Con questo sistema di riduzione non esiste la necessità di freni.)

Messa in folle manuale con innesto e disinnesto del tamburo

Forza massima di tiro diretto (come da dinamometro) sul 1° strato di fune: 5700kg

Capacità di traino* massima al 1° strato di fune: 17100kg

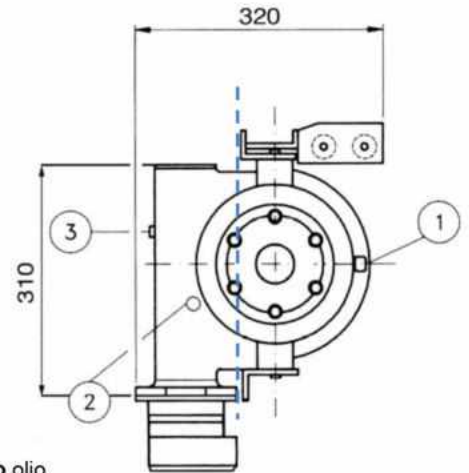
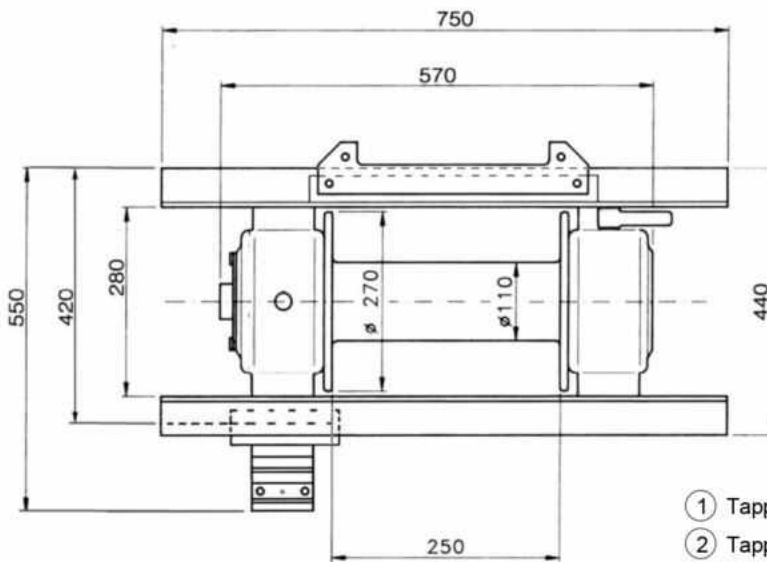
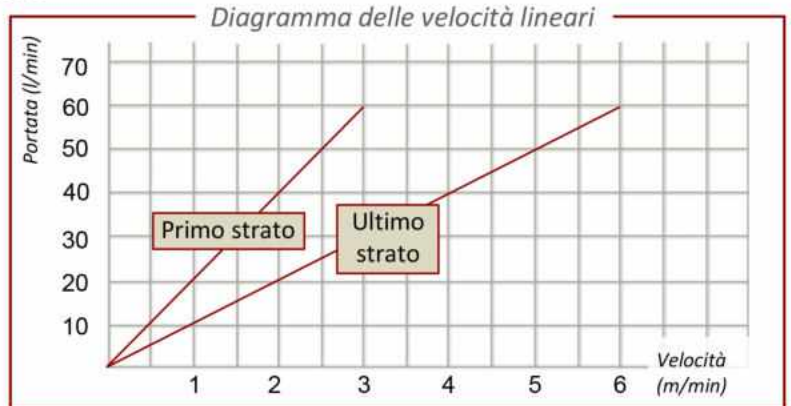
Guida-fune in acciaio zincato con rulli di scorrimento

Fune consigliata: $\varnothing 12$ mm, Lmax: 70m

Peso totale senza cavo: 75kg

Taratura limitatrice di pressione: 110 bar

Portata suggerita: 60 l/min



- ① Tappo di carico olio
- ② Tappo per livello olio
- ③ Tappo scarico olio

STRATO FUNE	CAPACITÀ DI TRAINO*	TIRO DIRETTO	LUNGHEZZA FUNE
1°	17100 kg	5700 kg	7,20m
2°	14025 kg	4675 kg	16,00m
3°	11892 kg	3964 kg	26,00m
4°	10323 kg	3441 kg	38,00m
5°	9120 kg	3040 kg	52,50m
6°	8169 kg	2723 kg	66,60m

Capacità max di fune avvolta: 70m $\varnothing 12$ mm

* = La capacità di traino (massa stimata del veicolo da trainare su superficie piana e ruote libere) è circa il triolo del tiro diretto effettivo come se misurato a dinamometro.

WH 6700

Struttura in lega di alluminio e ghisa sferoidale

Rapporto 29:1 - Gruppo riduzione a corona e vite senza fine irreversibile (La reversibilità si ottiene esclusivamente se l'operatore aziona l'apposito comando. Con questo sistema di riduzione non esiste la necessità di freni.)

Messa in folle manuale con innesto e disinnesto del tamburo

Forza massima di tiro diretto (come da dinamometro) sul 1° strato di fune: 6700kg

Capacità di traino* massima al 1° strato di fune: 20100kg

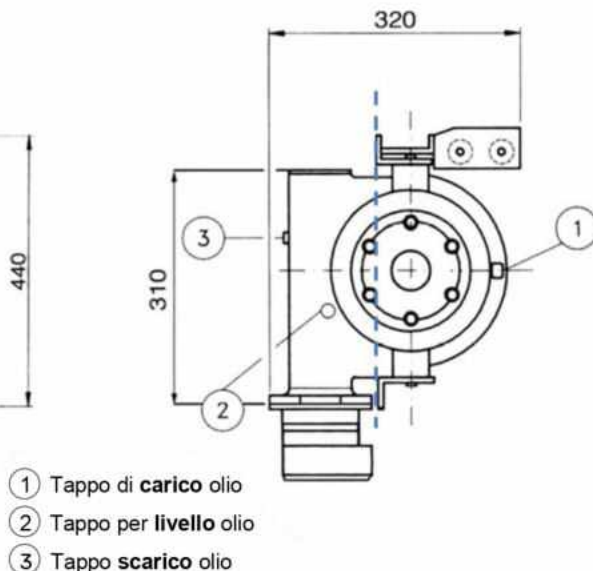
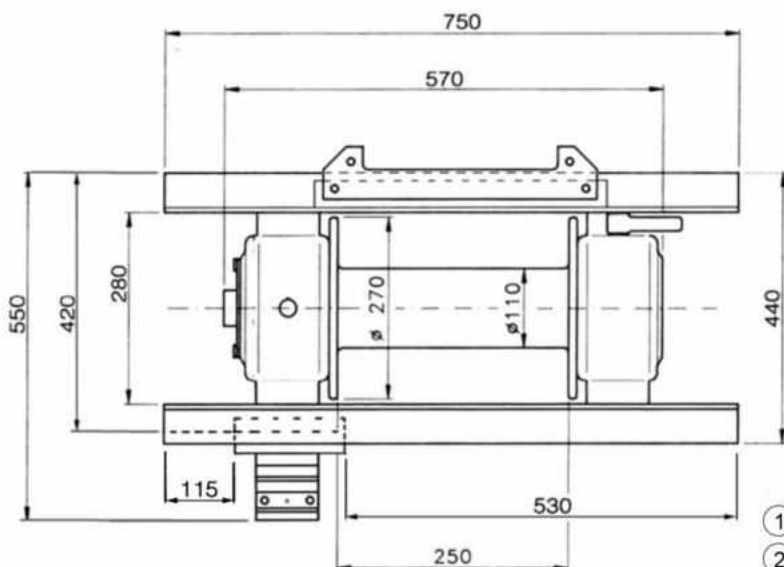
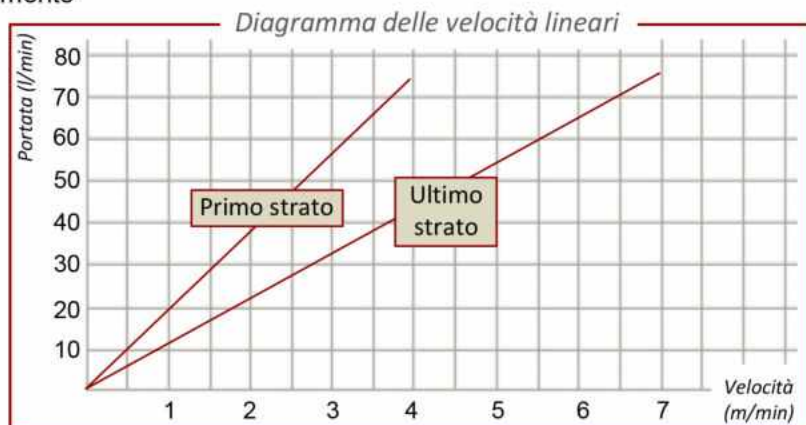
Guida-fune in acciaio zincato con rulli di scorrimento

Fune consigliata: $\phi 14$ mm, Lmax: 60m

Peso totale senza cavo: 80kg

Taratura limitatrice di pressione: 110 bar

Portata suggerita: 75 l/min



STRATO FUNE	CAPACITÀ DI TRAINO*	TIRO DIRETTO	LUNGHEZZA FUNE
1°	20100 kg	6700 kg	6,10m
2°	16020 kg	5340 kg	13,80m
3°	13200 kg	4400 kg	23,00m
4°	11397 kg	3799 kg	33,80m
5°	9960 kg	3320 kg	46,20m
6°	8850 kg	2950 kg	60,10m

Capacità max di fune avvolta: 60m $\phi 14$ mm

* = La capacità di traino (massa stimata del veicolo da trainare su superficie piana e ruote libere) è circa il triplo del tiro diretto effettivo come se misurato a dinamometro.

WH 8500

Struttura in ghisa sferoidale

Rapporto 30:1 – Gruppo riduzione a corona e vite senza fine

La reversibilità si ottiene esclusivamente se l'operatore aziona l'apposito comando. Con questo sistema di riduzione di riduzione non esiste la necessità di freni

Messa in folle manuale con innesto/disinnesto del tamburo

Tiro diretto effettivo al I strato: 8500kg

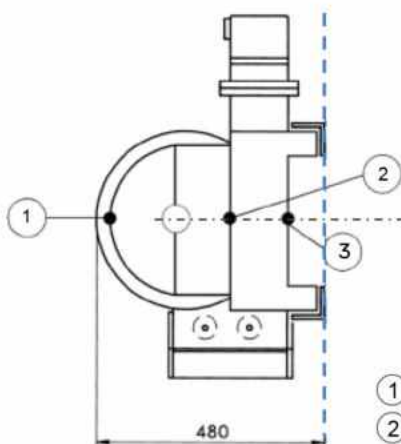
Rulliera di guida in acciaio zincato.

Fune consigliata: $\phi 16$ mm – lunghezza max.: 70 m

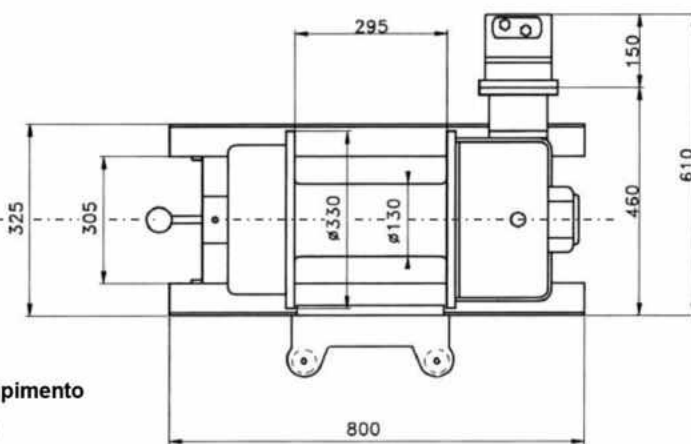
Total weight w/out rope: 217 kg

Taratura limitatrice di pressione:
200 bar

Portata suggerita:
90-100 l/min



- 1 Tappo di riempimento
- 2 Tappo livello
- 3 Tappo di drenaggio



STRATO FUNE	CAPACITÀ DI TRAINO*	TIRO DIRETTO	LUNGHEZZA FUNE
1 st	25500 kg	8500 kg	7,5 m
2 nd	20460 kg	6820 kg	16,8 m
3 rd	17100 kg	5700 kg	28,0 m
4 th	14700 kg	4900 kg	41,0 m
5 th	12900 kg	4300 kg	55,9 m
6 th	11400 kg	3800 kg	72,6 m

Massima capacità del tamburo: 70m di fune $\phi 16$ mm

* La capacità di traino (massa stimata del veicolo da trainare su superficie piana e ruote libere) è circa il triplo del tiro diretto effettivo come se misurato a dinamometro.

WH9500

Struttura in ghisa sferoidale

Rapporto 30:1

Gruppo riduzione a corona e vite senza fine irreversibile

(La reversibilità si ottiene esclusivamente se l'operatore aziona l'apposito comando.)

Con questo sistema di riduzione non esiste la necessità di freni.)

Messa in folle manuale con innesto e disinnesto del tamburo

Capacità di tiro diretto a dinamometro sul 1° strato di fune: 9500 kg

Guidacavo in acciaio zincato con rulli di scorrimento per versione con tamburo lungo

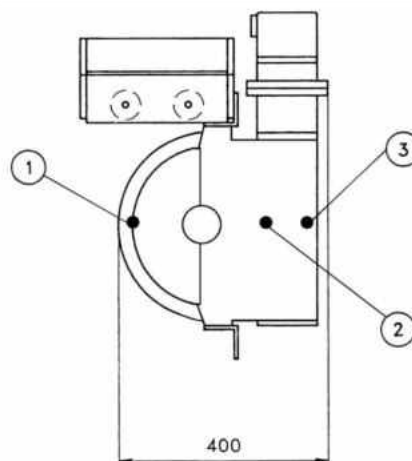
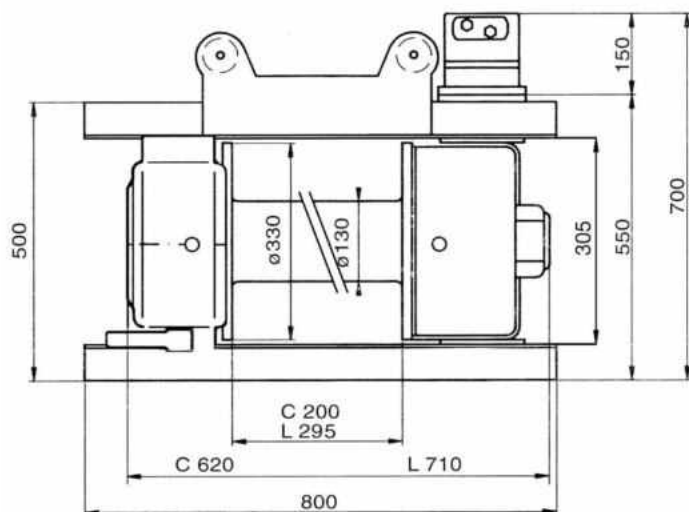
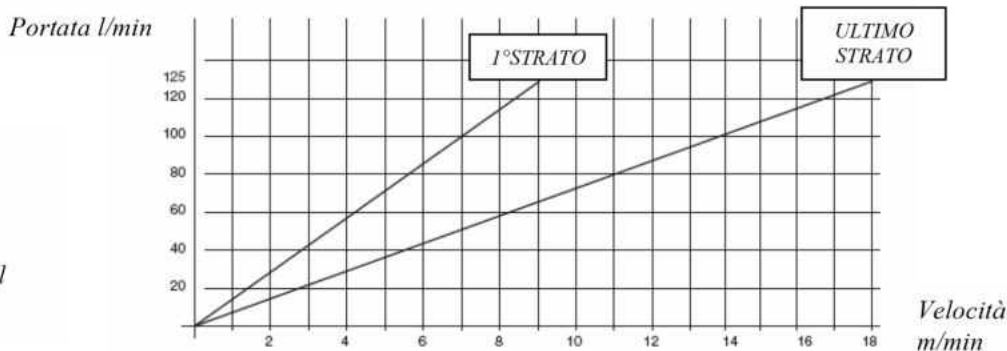
Cavo consigliato: Ø 18 mm, max 50 m (optional)

Peso totale senza cavo: 215 kg

Diagramma della velocità di avvolgimento fune

Taratura valvola
limitatrice di pressione:
200 bar

Alimentazione consigliata al
motore: 125 l/min



STRATO FUNE	TIRO DIRETTO	LUNGHEZZA FUNE
1°	9461 kg	6,5 m
2°	7409 kg	14,8 m
3°	6089 kg	33,3 m
4°	5256 kg	45,1 m
5°	4624 kg	58,5 m
Lunghezza max fune avvolta: 50 m Ø 18 mm		

1 - Tappo carico olio

2 - Tappo livello olio

3 - Tappo scarico olio

WH10000

Struttura in ghisa sferoidale

Rapporto 30:1

Gruppo riduzione a corona e vite senza fine irreversibile

(La reversibilità si ottiene esclusivamente se l'operatore aziona l'apposito comando. Con questo sistema di riduzione non esiste la necessità di freni.)

Messa in folle manuale con innesto e disinnesto del tamburo

Capacità di tiro diretto a dinamometro sul 1°strato o di fune: 10000 kg

Guidacavo in acciaio zincato con rulli di scorrimento

Cavo consigliato: Ø 18 mm, max 80 m (optional)

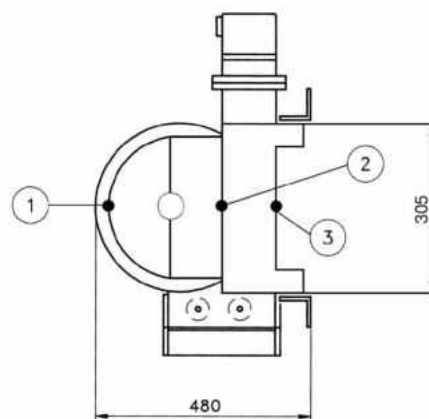
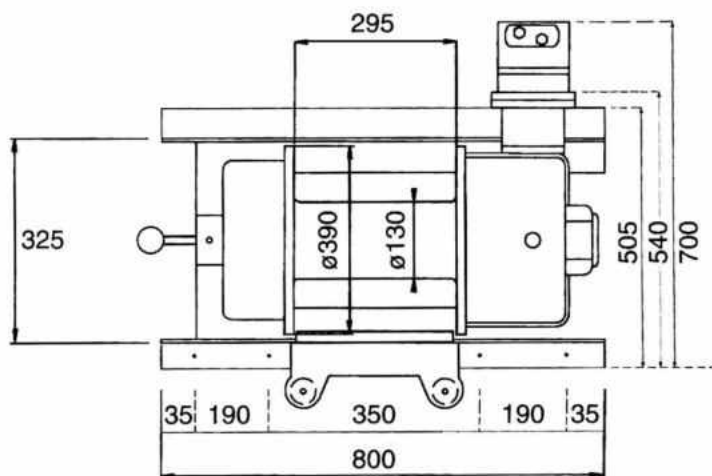
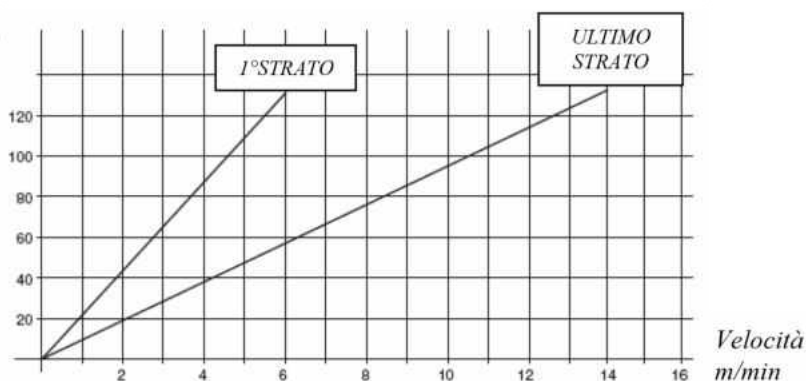
Peso totale senza cavo: 250 kg

Diagramma della velocità di avvolgimento fune

Taratura valvola
limitatrice di pressione:
200 bar

Alimentazione consigliata al
motore: 125 l/min

Portata l/min



STRATO FUNE	TIRO DIRETTO	LUNGHEZZA FUNE
1°	9969 kg	6,6 m
2°	7807 kg	14,8 m
3°	6415 kg	24,7 m
4°	5445 kg	36,2 m
5°	4729 kg	49,4 m
6°	4180 kg	64,2 m
7°	3745 kg	80,6 m
Lunghezza max fune avvolta: 80 m Ø 18 mm		

1 - Tappo carico olio
2 - Tappo livello olio
3 - Tappo scarico olio

WH13000

Struttura in ghisa sferoidale

Rapporto 30:1

Gruppo riduzione a corona e vite senza fine irreversibile

(La reversibilità si ottiene esclusivamente se l'operatore aziona l'apposito comando.)

Con questo sistema di riduzione non esiste la necessità di freni.)

Messa in folle manuale con innesto e disinnesto del tamburo

Capacità di tiro diretto a dinamometro sul 1°strato o di fune: 13000 kg

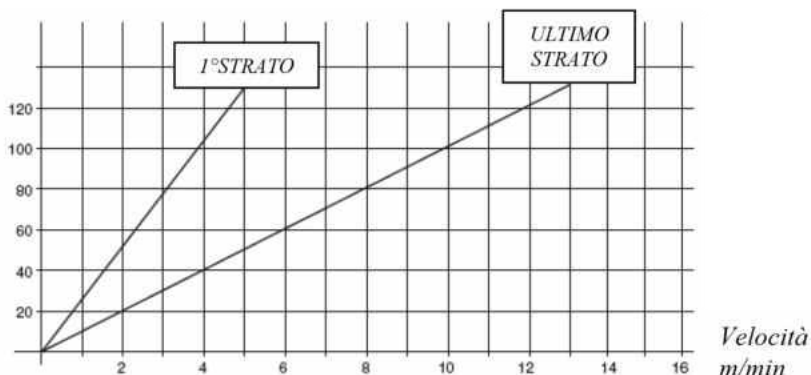
Guidacavo in acciaio zincato con rulli di scorrimento

Cavo consigliato: Ø 20 mm, max 60 m (optional)

Peso totale senza cavo: 270 kg

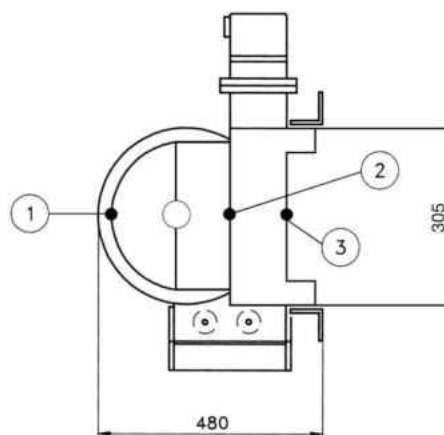
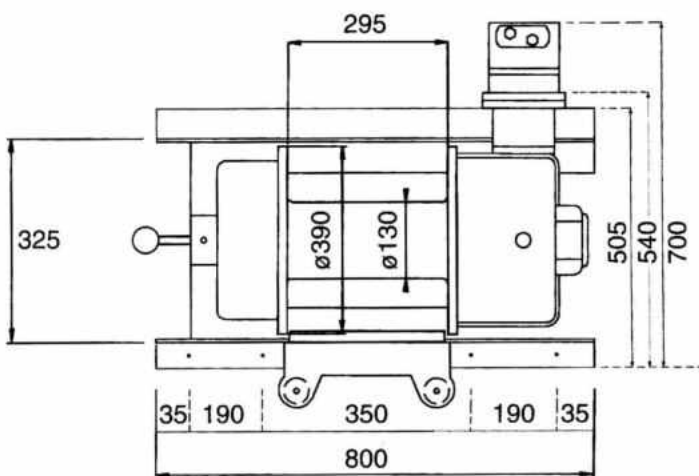
Diagramma della velocità di avvolgimento fune

Portata l/min



Taratura valvola
limitatrice di pressione:
200 bar

Alimentazione consigliata al
motore: 125 l/min



STRATO FUNE	TIRO DIRETTO	LUNGHEZZA FUNE
1°	12996 kg	6,0 m
2°	9938 kg	13,8 m
3°	8045 kg	23,5 m
4°	6758 kg	33,0 m
5°	5826 kg	48,4 m
6°	5120 kg	63,6 m
Lunghezza max fune avvolta: 60 m Ø 20 mm		

- 1 - Tappo carico olio
- 2 - Tappo livello olio
- 3 - Tappo scarico olio