

WE-A2700

Struttura in lega di alluminio / acciaio

Gruppo riduzione a corona e vite senza fine irreversibile (La reversibilità si ottiene esclusivamente se l'operatore aziona l'apposito comando. Con questo sistema di riduzione non esiste la necessità di freni)

Messa in folle (innesto/disinnesto) del tamburo con azionamento manuale* semi-stabile-

Rapporto di riduzione: - 50:1 (rapp. totale 290:1) or

- 38:1 (rapp. totale 213:1)

Guida-fune in acciaio zincato con rulli di scorrimento

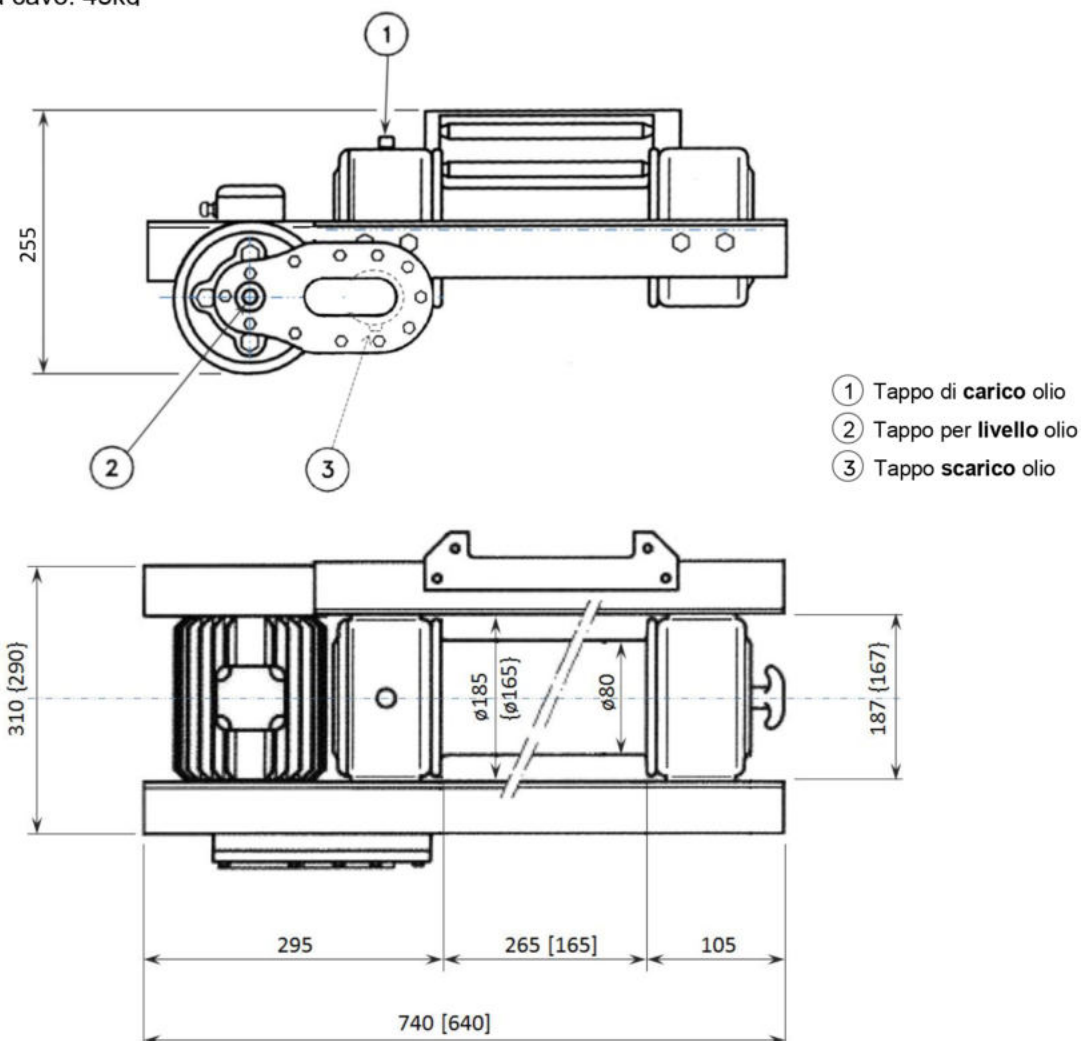
Versione monofase a 230V disponibile con tamburo standard o tamburo corto

Versione trifase a 400V disponibile con tamburo standard o tamburo corto

Velocità, funi consigliate, capacità tamburo e forze di tiro: vedi pagina seguente

Pulsantiera a norme CE a comando mobile

Peso totale senza cavo: 45ka



Dimensioni riferite alla versione con tamburo standard
[Dimensioni riferite alla versione con tamburo corto]
{dimensioni con tamburo ad alette strette}

* = versione pneumatica del disinnesto disponibile come opzionale

WE-A2700



RAPPORTO 38/1 (213/1) MOTORE TRIFASE				
STRATO FUNE	CAPACITA* DI TRAINO	TIRO DIRETTO	VELOCITA' FUNE	LUNGHEZZA FUNE
1°	10560kg	3520kg	3,3 m/min	6,7m
2°	8412kg	2804kg	3,9 m/min	15,0m
3°	7011kg	2337kg	4,6 m/min	25,5m
4°	6009kg	2003kg	5,2 m/min	36,6m
5°	- -	- -	- -	- -
-				
Lunghezza massima di fune avvolta: 35m ø10mm				

RAPPORTO 50/1 (290/1) MOTORE TRIFASE				
STRATO FUNE	CAPACITA* DI TRAINO	TIRO DIRETTO	VELOCITA' FUNE	LUNGHEZZA FUNE
1°	13500kg	4500kg	2,5 m/min	5,5m
2°	10800kg	3600kg	3,0 m/min	12,7m
3°	9000kg	3000kg	3,5 m/min	21,5m
4°	7710kg	2570kg	4,0 m/min	32,0m
5°	- -	- -	- -	- -
-				
Lunghezza massima di fune avvolta: 30m ø12mm				

RAPPORTO 38/1 (213/1) MOTORE MONOFASE				
STRATO FUNE	CAPACITA* DI TRAINO	TIRO DIRETTO	VELOCITA' FUNE	LUNGHEZZA FUNE
1°	4500kg	1500kg	3,3 m/min	8,3m [5,2m]
2°	3750kg	1250kg	3,9 m/min	18,3m [11,4m]
3°	3150kg	1050kg	4,6 m/min	30m [18,6m]
4°	2790kg	930kg	5,2 m/min	43,3m [26,9m]
5°	2610kg	870kg	5,8 m/min	58,3m [36,3m]
-				
Lunghezza max. di fune avvolta: 60m [35m] ø8mm				

RAPPORTO 50/1 (290/1) MOTORE MONOFASE				
STRATO FUNE	CAPACITA* DI TRAINO	TIRO DIRETTO	VELOCITA' FUNE	LUNGHEZZA FUNE
1°	8100kg	2700kg	2,5 m/min	8,3m [5,2m]
2°	6750kg	2250kg	3,0 m/min	18,3m [11,4m]
3°	5784kg	1928kg	3,5 m/min	30m [18,6m]
4°	5061kg	1687kg	4,0 m/min	43,3m [26,9m]
5°	4230kg	1410 kg	4,5 m/min	58,3m [36,3m]
-				
Lunghezza max. di fune avvolta: 60m [35m] ø8mm				

*Quantità di fune riferite al tamburo standard
[quantità di fune relative al tamburo corto]*

** = La capacità di traino (massa stimata del veicolo da trainare su superficie piana e ruote libere)
è circa il triplo del tiro diretto effettivo come se misurato a dinamometro.*

WE-AS2700

Struttura in lega di alluminio / acciaio

Gruppo riduzione a corona e vite senza fine irreversibile (La reversibilità si ottiene esclusivamente se l'operatore aziona l'apposito comando. Con questo sistema di riduzione non esiste la necessità di freni)

Rapporto di riduzione: - 50:1 (rapp. totale 290:1) velocità fune 4m/min

- 38:1 (rapp. totale 213:1) velocità fune 5m/min

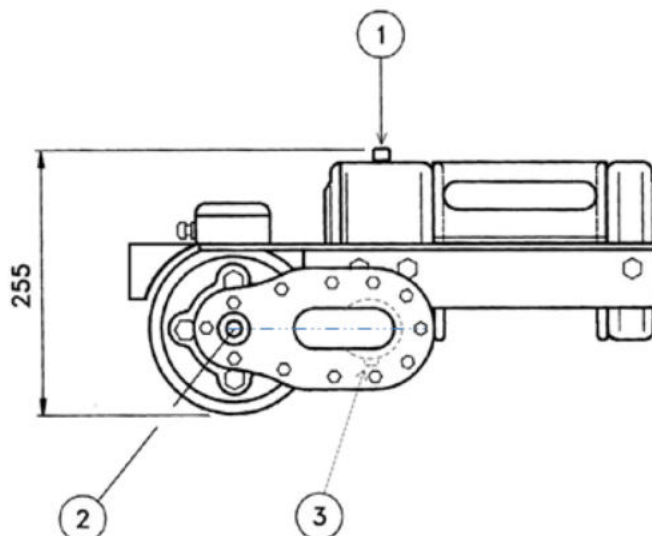
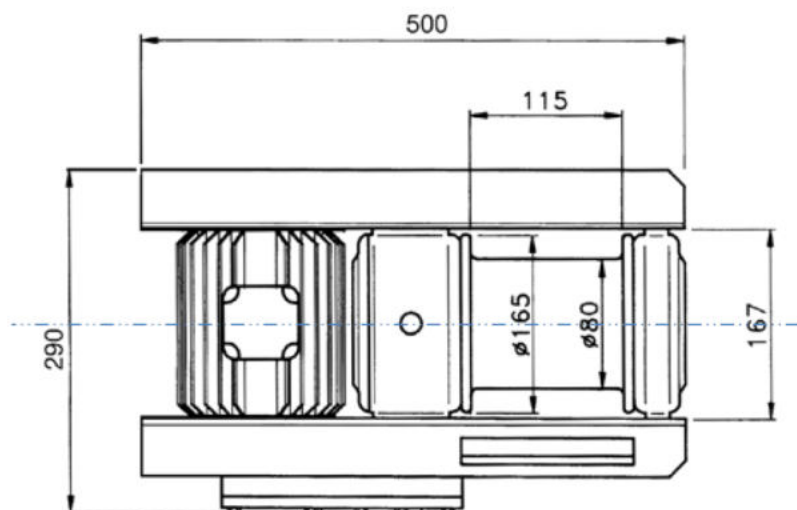
Guida-fune in acciaio zincato con rulli di scorrimento

Versione monofase a 230V o trifase 400V

Funi consigliate, capacità tamburo e forze di tiro: vedi pagina seguente

Pulsantiera a norme CE a comando mobile

Peso totale senza cavo: 40kg



- 1 Tappo di **carico** olio
- 2 Tappo per **livello** olio
- 3 Tappo **scarico** olio

WE-AS2700

RAPPORTO 38/1 (213/1) MOTORE TRIFASE				
STRATO FUNE	CAPACITA' DI TRAINO*	TIRO DIRETTO	VELOCITA' FUNE	LUNGHEZZA FUNE
1°	10560kg	3520kg	3,3 m/min	3,7m
2°	8412kg	2804kg	3,9 m/min	8,0m
3°	7011kg	2337kg	4,6 m/min	11,8m
4°	6009kg	2003kg	5,2 m/min	16,6m
5°	- -	- -	- -	- -
-				
Lunghezza massima di fune avvolta: 15m ø10mm				

RAPPORTO 50/1 (290/1) MOTORE TRIFASE				
STRATO FUNE	CAPACITA' DI TRAINO*	TIRO DIRETTO	VELOCITA' FUNE	LUNGHEZZA FUNE
1°	13500kg	4500kg	2,5 m/min	3,7m
2°	10800kg	3600kg	3,0 m/min	8,0m
3°	9000kg	3000kg	3,5 m/min	11,8m
4°	7710kg	2570kg	4,0 m/min	16,6m
5°	- -	- -	- -	- -
-				
Lunghezza massima di fune avvolta: 15m ø10mm				

RAPPORTO 38/1 (213/1) MOTORE MONOFASE				
STRATO FUNE	CAPACITA' DI TRAINO*	TIRO DIRETTO	VELOCITA' FUNE	LUNGHEZZA FUNE
1°	4500kg	1500kg	3,3 m/min	5,1m
2°	3750kg	1250kg	3,9 m/min	11,3m
3°	3150kg	1050kg	4,6 m/min	18,5m
4°	2790kg	930kg	5,2 m/min	26,7m
5°	- -	- -	- -	- -
-				
Lunghezza max. di fune avvolta: 25m ø8mm				

RAPPORTO 50/1 (290/1) MOTORE MONOFASE				
STRATO FUNE	CAPACITA' DI TRAINO*	TIRO DIRETTO	VELOCITA' FUNE	LUNGHEZZA FUNE
1°	8100kg	2700kg	2,5 m/min	5,1m
2°	6750kg	2250kg	3,0 m/min	11,3m
3°	5784kg	1928kg	3,5 m/min	18,5m
4°	5061kg	1687kg	4,0 m/min	26,7m
5°	- -	- -	- -	- -
-				
Lunghezza max. di fune avvolta: 25m ø8mm				

* = La capacità di traino (massa stimata del veicolo da trainare su superficie piana e ruote libere) è circa il triplo del tiro diretto effettivo come se misurato a dinamometro.

WE2000

Struttura in lega di alluminio/acciaio

Gruppo riduzione a corona e vite senza fine irreversibile

(La reversibilità si ottiene esclusivamente se l'operatore aziona l'apposito comando. Con questo sistema di riduzione non esiste la necessità di freni.)

Messa in folle manuale con innesto e disinnesto del tamburo

Raccolta fune sul 1° strato di fune (a tamburo vuoto): 5 m/min

Rapporto 38:1 (totale 213:1)

Capacità di tiro diretto a dinamometro sul 1° strato di fune: 2000 kg

Guidacavo in acciaio zincato con rulli di scorrimento

Comando con pulsantiera CE antiurto e innesto a spina

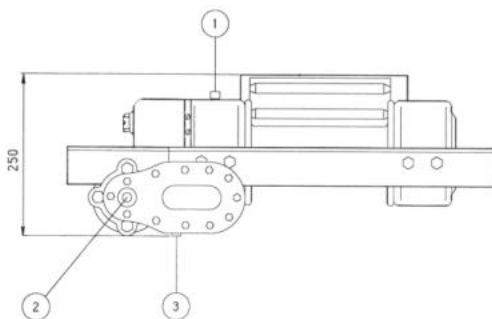
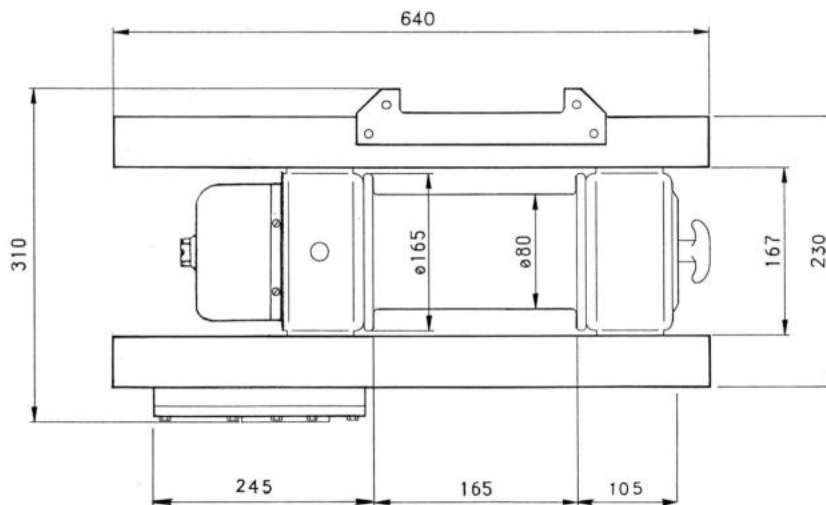
Kit radiocomando (optional)

Versione a 12 V

Assorbimento corrente max. 95 AMP

Peso totale senza cavo: 34 kg

Cavo consigliato: 35 m Ø 8 mm (optional)



- 1 - Tappo carico olio
- 2 - Tappo livello olio
- 3 - Tappo scarico olio

STRATO FUNE	TIRO DIRETTO	LUNGHEZZA FUNE
1°	2020 kg	5,18 m
2°	1680 kg	11,39 m
3°	1440 kg	18,64 m
4°	1130 kg	26,93 m
5°	890 kg	36,26 m
Lunghezza max fune avvolta: 35 m Ø 8 mm		

WE3000

Struttura in lega di alluminio/acciaio

Gruppo riduzione a corona e vite senza fine irreversibile

(La reversibilità si ottiene esclusivamente se l'operatore aziona l'apposito comando. Con questo sistema di riduzione non esiste la necessità di freni.)

Messa in folle manuale con innesto e disinnesto del tamburo

Raccolta fune sul 1° strato di fune (a tamburo vuoto): 4 m/min

Rapporto 50:1 (totale 290:1)

Capacità di tiro diretto a dinamometro sul 1° strato di fune: 3000 kg

Guidacavo in acciaio zincato con rulli di scorrimento

Comando con pulsantiera CE antiurto e innesto a spina

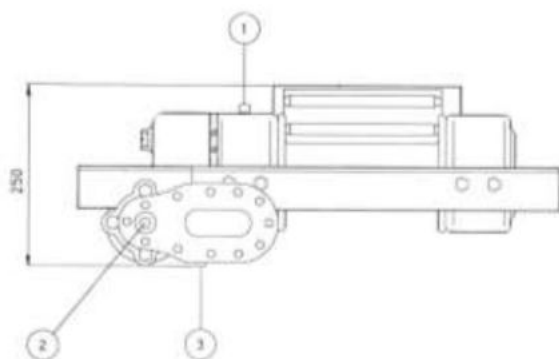
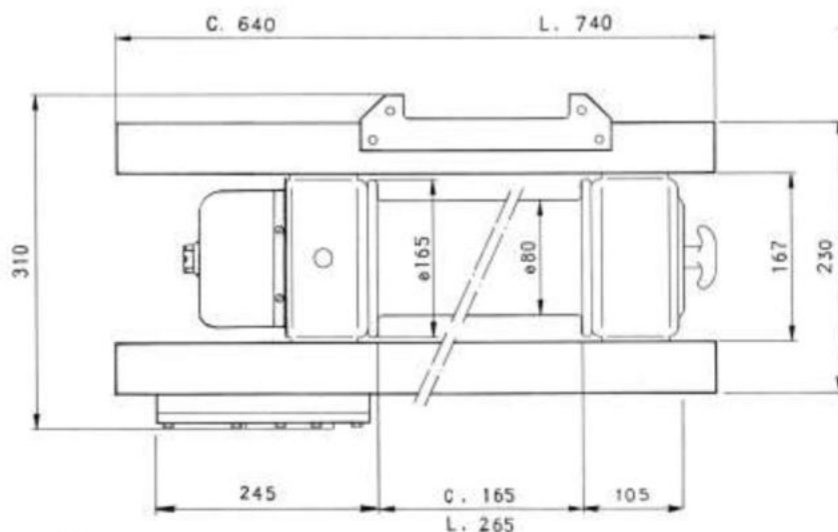
Kit radiocomando (optional)

Versione a 12 V con tamburo corto (C) o lungo (L)

Assorbimento corrente max. 95 AMP

Peso totale senza cavo: 34 kg (C) / 36 kg (L)

Cavo consigliato: 35 m Ø 8 mm (C) / 60 m Ø 8 mm (L)



- 1 - Tappo carico olio
- 2 - Tappo livello olio
- 3 - Tappo scarico olio

STRATO FUNE	TIRO DIRETTO	LUNGHEZZA FUNE
1°	3000 kg	5,18 m (C) / 8,32 m (L)
2°	2400 kg	11,39 m (C) / 18,31 m (L)
3°	2000 kg	18,64 m (C) / 29,96 m (L)
4°	1715 kg	26,93 m (C) / 43,27 m (L)
5°	1500 kg	36,26 m (C) / 58,25 m (L)
Lunghezza max fune avvolta: 35 m (C) / 60 m (L) Ø 8 mm		

WE3800



Struttura in lega di alluminio/acciaio

Gruppo riduzione a corona e vite senza fine irreversibile

(La reversibilità si ottiene esclusivamente se l'operatore aziona l'apposito comando. Con questo sistema di riduzione non esiste la necessità di freni.)

Messa in folle manuale con innesto e disinnesto del tamburo

Raccolta fune sul 1° strato di fune (a tamburo vuoto): 5 m/min

Rapporto 38:1 (totale 213:1)

Capacità di tiro diretto a dinamometro sul 1° strato di fune: 3800 kg

Guidacavo in acciaio zincato con rulli di scorrimento

Comando con pulsantiera CE antiurto e innesto a spina

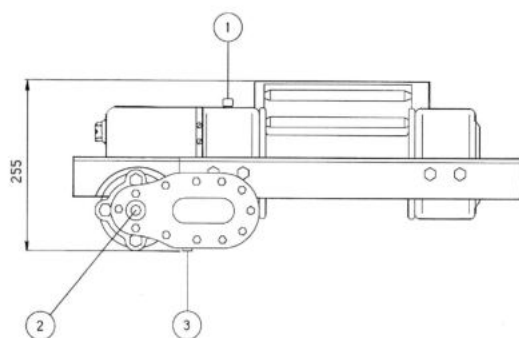
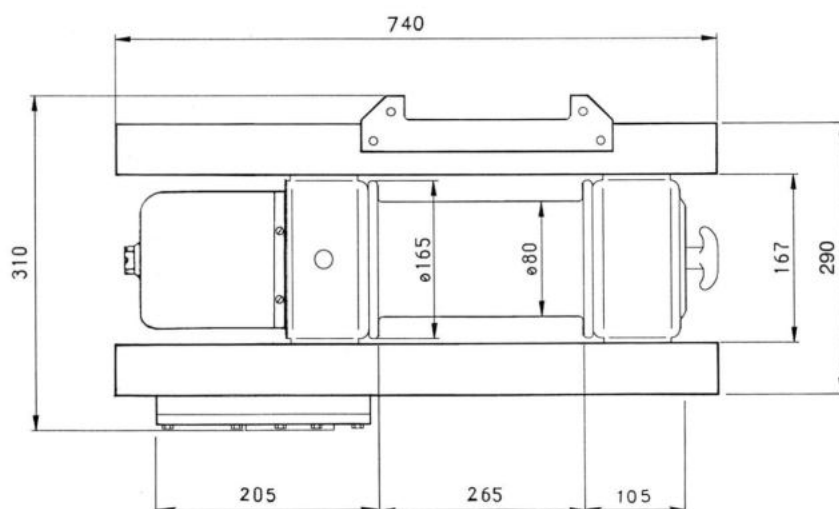
Kit radiocomando (optional)

Versione a 24 V

Assorbimento corrente max. 42 AMP

Peso totale senza cavo: 46 kg

Cavo consigliato: 35 m Ø 10 mm (optional)



- 1 - Tappo carico olio
- 2 - Tappo livello olio
- 3 - Tappo scarico olio

STRATO FUNE	TIRO DIRETTO	LUNGHEZZA FUNE
1°	3780 kg	6,65 m
2°	3020 kg	14,97 m
3°	2520 kg	24,95 m
4°	2160 kg	36,59 m
Lunghezza max fune avvolta: 35 m Ø 10 mm		

WE4800

Struttura in lega di alluminio/acciaio

Gruppo riduzione a corona e vite senza fine irreversibile

(La reversibilità si ottiene esclusivamente se l'operatore aziona l'apposito comando. Con questo sistema di riduzione non esiste la necessità di freni.)

Messa in folle manuale con innesto e disinnesto del tamburo

Raccolta fune sul 1° strato di fune (a tamburo vuoto): 4 m/min

Rapporto 50:1 (totale 290:1)

Capacità di tiro diretto a dinamometro sul 1° strato di fune: 4800 kg

Guidacavo in acciaio zincato con rulli di scorrimento

Comando con pulsantiera CE antiurto e innesto a spina

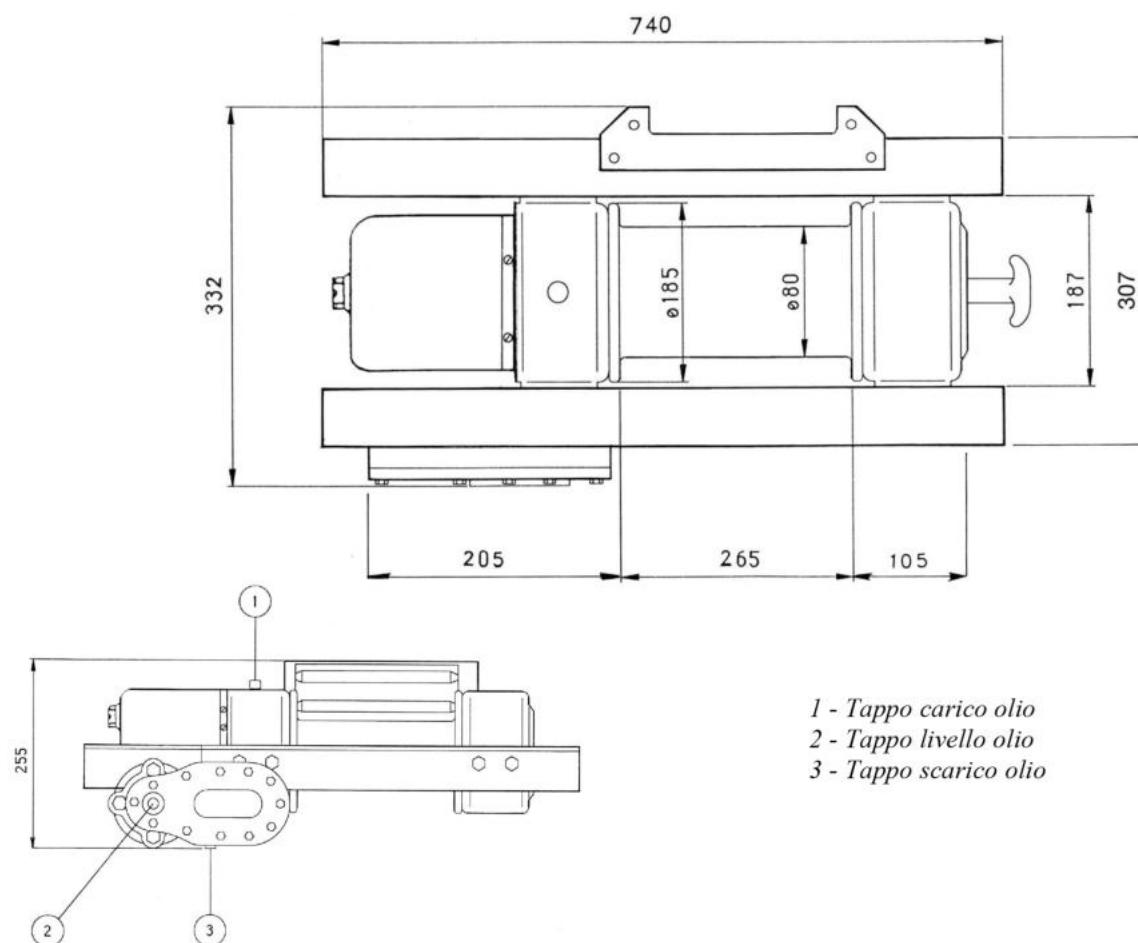
Kit radiocomando (optional)

Versione a 24 V

Assorbimento corrente max. 42 AMP

Peso totale senza cavo: 48 kg

Cavo consigliato: 30 m Ø 12 mm (optional)



STRATO FUNE	TIRO DIRETTO	LUNGHEZZA FUNE
1°	4785 kg	5,50 m
2°	3680 kg	12,70 m
3°	2990 kg	21,50 m
4°	2518 kg	32,00 m
Lunghezza max fune avvolta: 30 m Ø 12 mm		