

# 352

## ESCAVATORE IDRAULICO



---

Peso operativo (kg)	50.100
Motore	Cat® C13
Potenza motore ISO 14396 (kW)	317
Profondità massima di scavo (m)	7,06
Capacità benna standard (m <sup>3</sup> )	3,21



## ESCAVATORI NEXT GEN

La nuova linea di Escavatori Cat è stata progettata con un nuovo approccio per fornirti:

- + RIDUZIONE DEI CONSUMI DI CARBURANTE
- + PIÙ TECNOLOGIE STANDARD CHE AUMENTANO L'EFFICIENZA
- + OPZIONI PER IL MODELLO

Pronti ad aiutarti a rendere più redditizio il tuo business, Caterpillar ti fornisce escavatori a basso costo per unità di produzione, perfetti per applicazioni da medie a severe.



# CAT<sup>®</sup> 352

INNALZA GLI STANDARD A LIVELLO PIÙ ALTO

Il CAT 352 fornisce più efficienza operativa con le tecnologie standard installate da fabbrica come il Cat GRADE e CPM, maggior efficienza nei consumi con il nuovo sistema elettro-idraulico, meno costi di manutenzione grazie ad un minor numero di filtri e agli intervalli estesi, sicurezza aumentata con E-fence e Lift Assist standard, carro a carreggiata variabile per trasporto facilitato e maggior comfort con le nuove opzioni per la cabina. A conti fatti, il CAT 352 è il chiaro vincitore per te ed il tuo business.



---

## RIDUZIONE DEI CONSUMI **FINO AL 10%**<sup>1</sup>

Il nuovo distributore principale elettro-idraulico e le grandi pompe idrauliche consentono al motore di mantenere una minor velocità senza diminuire la produttività, assicurandoti più produzione per litro di carburante.

---

## AUMENTATA L'EFFICIENZA IN CANTIERE **FINO AL 45%**<sup>2</sup>

Gli escavatori Next Gen offrono tecnologie integrate da fabbrica come il Cat Grade, Assist, Cat Payload e E-Fence che permettono di aumentare l'efficienza operativa fino al 45%.

---

## RIDUZIONE DEI COSTI DI MANUTENZIONE **FINO AL 15%**<sup>3</sup>

Gli escavatori Next Gen sono stati progettati per ridurre i costi operativi, garantendo il comodo accesso a tutti i componenti della macchina.

<sup>1</sup> Fino al 10% in meno di consumi di carburante paragonato alla serie F.

<sup>2</sup> Efficienza che l'operatore guadagna rispetto ai metodi tradizionali.

<sup>3</sup> Calcolato su 12.000 ore di lavoro della macchina.



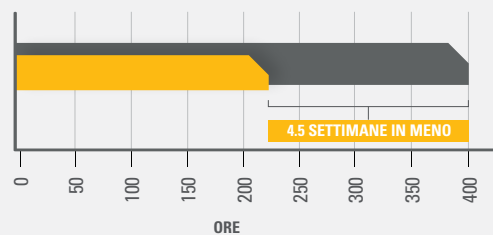
# TECNOLOGIE CAT CONNECT

LAVORO PIÙ VELOCE  
CON LA MASSIMA PRECISIONE

Le tecnologie **CAT CONNECT** a bordo della macchina consentono all'operatore di effettuare tutte le operazioni con maggiore sicurezza, velocità e precisione.

Risultato? Maggiore produttività con bassi costi.

**45%** DI GUADAGNO DI TEMPO  
con l'utilizzo delle tecnologie.



ANNO PRECEDENTE:

- UTILIZZANDO METODO DI LIVELLAMENTO TRADIZIONALE con tracciamenti e verifiche 400 h/anno

ANNO IN CORSO:

- UTILIZZANDO ESCAVATORE NEXT GEN con tecnologie integrate 220 h/anno



## EFFICIENZA OPERATIVA FINO AL 45% CON TECNOLOGIE CAT CONNECT

### STANDARD E SEMPLICE DA UTILIZZARE



#### CAT GRADE 2D

Il sistema Cat GRADE CONTROL 2D consente di inserire i valori previsti di quota e pendenza in modo da ottenere in tempo reale informazioni sulla posizione della benna sul monitor in cabina. Utilizzando il Cat Grade Control 2D si possono realizzare scavi o riempimenti alla profondità e/o pendenza prevista, riducendo la necessità e i costi impliciti nell'uso di un tradizionale inclinometro. Il sistema inoltre garantisce una maggiore sicurezza del sito di lavoro e consente il completamento delle attività in tempi più brevi con un minor numero di cicli e un notevole risparmio dei consumi.



#### CAT PAYLOAD

Il sistema di pesatura Cat PAYLOAD integrato da fabbrica sulla macchina consente all'operatore di controllare il carico della benna e del camion direttamente dal monitor in cabina. Utilizzando questa tecnologia si massimizza l'efficienza evitando viaggi non a pieno carico o sovraccarichi.



#### ASSIST

AUTO

La funzionalità ASSIST automatizza alcuni movimenti della macchina. Ci sono diverse funzioni che possono essere utilizzate dall'operatore:

- + GRADE ASSIST: mantiene costante la pendenza definita da utilizzare insieme al Cat Grade Control 2D.
- + BUCKET ASSIST: mantiene costante l'angolazione della benna.
- + BOOM ASSIST: previene il sollevamento della macchina garantendo sempre la massima stabilità.
- + SWING ASSIST: arresta automaticamente la rotazione della macchina nel punto predefinito dall'operatore.

#### CAT GRADE 3D - OPTIONAL

Su tutti gli escavatori Next Gen è possibile installare anche il sistema Cat GRADE CONTROL 3D per gestire progetti complessi e connettere la macchina ai sistemi gestionali aziendali.

# TECNOLOGIA CAT LINK

## GESTIONE DA REMOTO DEL PARCO MACCHINE

---

Le tecnologie **CAT LINK** aiutano a gestire il cantiere attraverso i dati generati dal parco macchine e fruibili attraverso piattaforma web e mobile.



### **PRODUCT LINK™**

Il Product Link™, completamente integrato nella macchina, comunica le informazioni essenziali, tra cui la posizione, le ore di funzionamento, il consumo di combustibile, produttività, i tempi di inattività e i codici di evento e diagnostici.



### **VISIONLINK®**

Il facile accesso ai dati del Product Link tramite l'interfaccia utente online VisionLink può aiutare a controllare le prestazioni della macchina o del parco macchine. È possibile utilizzare queste informazioni per prendere decisioni tempestive, aumentando l'efficienza e la produttività nel cantiere, con conseguente riduzione dei costi.

NUOVA CABINA CONFORTEVOLE E PRATICA

# MASSIMA PRODUTTIVITÀ DURANTE L'INTERA GIORNATA



## CABINA CERTIFICATA ROPS

La cabina ROPS contribuisce a garantire il comfort dell'operatore grazie a particolari supporti viscosi e allo speciale rivestimento e tenuta del tetto che riducono le vibrazioni e i rumori non necessari. Gli operatori apprezzeranno la tranquillità e il comfort della nuova cabina.

## VISIBILITÀ

La visibilità a 360 è un sistema composto da 4 telecamere gestite da un software che integra le diverse immagini in un'unica vista dall'alto che rappresenta con precisione gli ingombri della macchina. L'operatore può scegliere tra quattro visuali differenti.

È un sistema di 4 telecamere HD: una integrata nel contrappeso, due integrate nei fianchi della macchina e una sulla cabina. Sono gestite ottimamente da un software che permette una visuale completa attorno alla macchina riportando in modo fedele anche le distanze con la carrozzeria.

## ACCESSO, CONNETTIVITÀ, SPAZIO

Radio Bluetooth integrata, prese di alimentazione per la ricarica di dispositivi elettronici quali lettori MP3, telefoni cellulari e tablet.

I vani portaoggetti sono posizionati nelle console anteriore, posteriore e laterale della cabina. Nel porta bevande trova posto anche una tazza grande, mentre il ripiano dietro il sedile offre spazio per riporre portavivande o cassette degli attrezzi di grandi dimensioni.



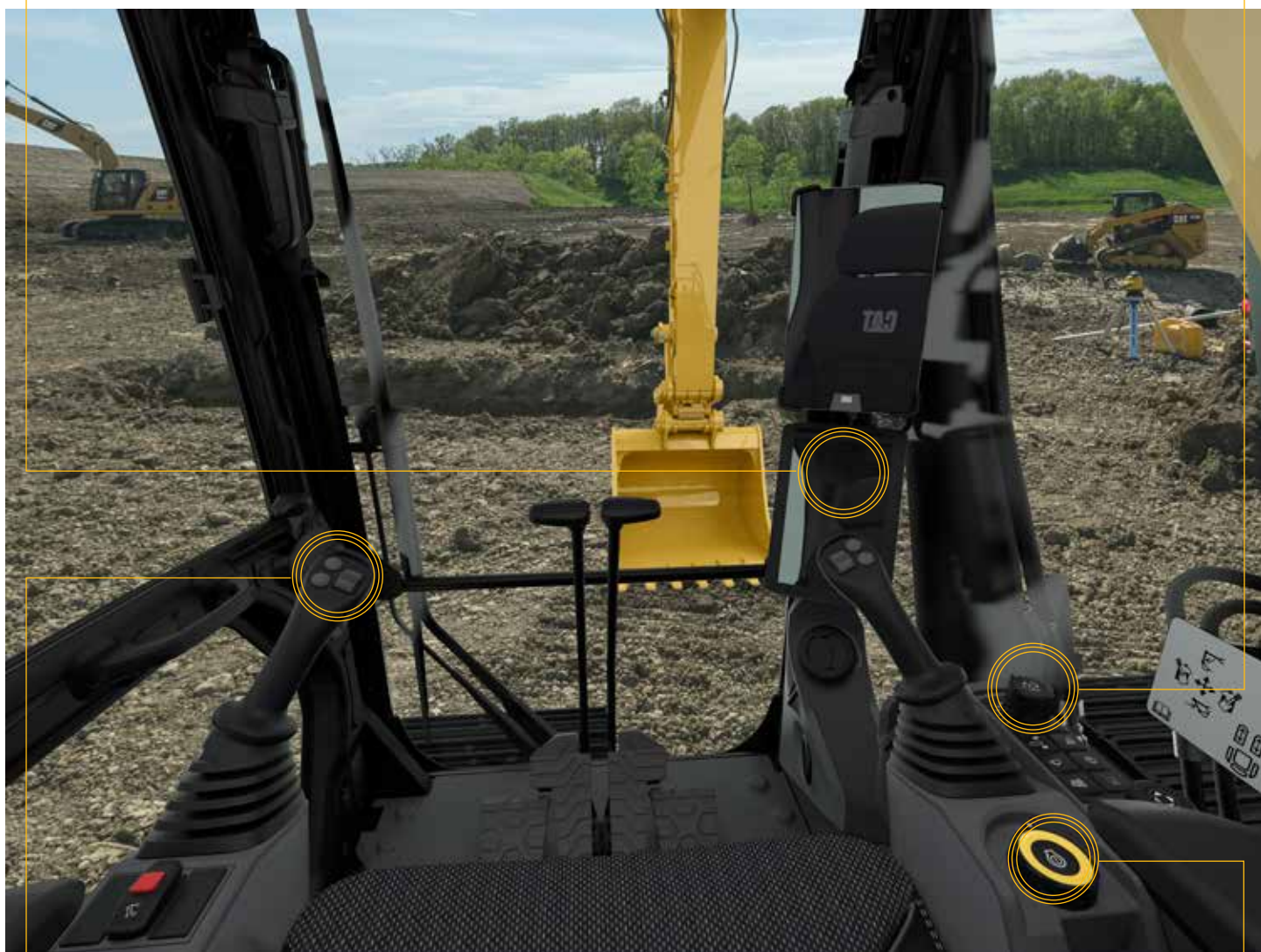
## MONITOR TOUCH SCREEN

La maggior parte delle impostazioni della macchina possono essere gestite tramite il monitor touchscreen ad alta risoluzione da 254 mm/10 pollici, con 42 lingue e con ottima visibilità dal sedile.



## NUOVO SMART MODE

La nuova modalità Smart regola automaticamente il motore e la potenza idraulica per la massima efficienza in termini di consumo del carburante: meno potenza per attività quali la rotazione e maggiore potenza per lo scavo. Gli operatori possono impostare e memorizzare le preferenze delle modalità di lavoro utilizzando il proprio ID operatore.



## JOYSTICKS PROGRAMMABILI

Le funzioni dei joysticks possono essere personalizzate attraverso il monitor. È possibile impostare il joystick e la risposta in base alle preferenze dell'operatore. Tutte le preferenze impostate vengono salvate con l'ID operatore e ripristinate al momento dell'accesso.



## ACCENSIONE CON UN TASTO

Gli escavatori Next Gen utilizzano un pulsante senza chiave per avviare il motore. Questo permette di limitare e tracciare gli accessi alla macchina e aumentare la sicurezza utilizzando i codici ID operatore. I codici possono essere inseriti manualmente, tramite una chiave Bluetooth opzionale o un'applicazione da smartphone.





# SICUREZZA

## ATTENZIONE ALLE PERSONE E ALLE MACCHINE

I controlli di routine possono essere effettuati velocemente, facilmente ed in sicurezza con accesso da terra per il filtro dell'aria, il separatore d'acqua dal carburante, il serbatoio del gasolio e gli scarichi dei sedimenti, ed il controllo del livello del liquido del sistema di raffreddamento.

Nuovo accesso alla piattaforma superiore della macchina, semplice e sicuro; gli scalini di accesso alla piattaforma di servizio sono antiscivolo per evitare cadute ed infortuni.

### **SECURE START**

Utilizza il codice PIN, la chiave Bluetooth opzionale o lo smartphone per abilitare il pulsante di accensione.





PROTEZIONE IN  
**TUTTE LE DIREZIONI**



PARETE LATERALE



MURO FRONTALE



PROTEZIONE CABINA



TETTO



PAVIMENTO

### TECNOLOGIA 2D E-FENCE

Il nuovo sistema standard E-Fence 2D vincola automaticamente la macchina entro i limiti imposti. Con accuratezza di fermata di almeno 15 cm dal piano di riferimento, il sistema evita imprevisti riducendo gli incidenti in opera. Il sistema è facilmente configurabile dal touch screen, programmando anche i joysticks.



**COSTI DI MANUTENZIONE PIÙ BASSI  
FINO AL 15%**

Con intervalli di manutenzione estesi, ottieni di più con un minor costo rispetto al 352F. La posizione dei filtri rende più veloce il servizio. Il filtro idraulico, dell'aria e del serbatoio del gasolio hanno accresciuto la capacità ed allungato la vita utile.

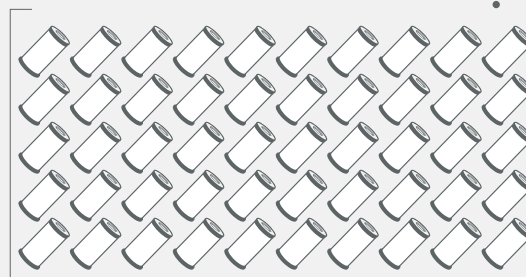
### **I PUNTI CHIAVE PER LA RIDUZIONE DEI COSTI INCLUDONO:**

- + Nuovi filtri carburante e filtro aria, entrambi con vita utile raddoppiata rispetto ai filtri precedenti.
- + Nuovi filtri idraulici in grado di garantire più pulizia e con una durata di servizio maggiore.
- + Nuovo sistema elettroidraulico che elimina la necessità del filtro di pilotaggio e relativi tubi.
- + Nuove ventole di raffreddamento reversibili ad alta efficienza.



### **COSA FARAI CON I TUOI RISPARMI?**

SOSTITUISCI **38 FILTRI IN MENO**  
OGNI 12.000 ORE DI ATTIVITÀ.



CIÒ FA RISPARMIARE **FINO AL 15%**  
IN COSTI DI MANUTENZIONE



# MASSIMA VERSATILITÀ

Gli escavatori Next Gen sono eccezionalmente versatili e consentono la massima produttività utilizzando le diverse attrezzature CAT, studiate appositamente per queste macchine.

**BENNA**



**BENNA MORDENTE DA SELEZIONE O DEMOLIZIONE**



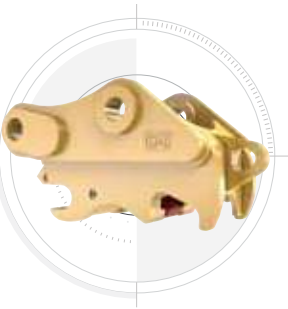
**MARTELLLO IDRAULICO**



**MULTISYSTEM**



**ATTACCO RAPIDO DEDICATO O UNIVERSALE**



**RIPPER**



**FRANTUMATORE FISSO O GIREVOLE**



**CESOIA**



**COMPATTATORE**



## MOTORE

Modello motore	Cat® C13
Potenza netta – ISO 9249	316 kW / 424 hp
Potenza lorda – ISO 14396	317 kW / 425 hp
Alesaggio	130 mm
Corsa	157 mm
Cilindrata	12,5 l
<ul style="list-style-type: none"> <li>• Il 352 soddisfa gli standard UE Stage V in materia di emissioni.</li> <li>• Consigliato per l'utilizzo fino a 4.500 m di altitudine, con perdita di potenza del motore oltre i 2.600 m.</li> <li>• La potenza netta pubblicata è pari alla potenza disponibile al volano quando il motore è dotato di ventola, filtro dell'aria, marmitta e alternatore.</li> <li>• Rilevazione a 1.800 giri/min.</li> </ul>	

## IMPIANTO PER L'ARIA CONDIZIONATA

<ul style="list-style-type: none"> <li>• L'impianto per l'aria condizionata contiene gas refrigerante fluorurato ad effetto serra R134a (Potenziale riscaldamento globale = 1.430).</li> <li>• L'impianto contiene 1,00 kg di refrigerante con un equivalente in CO<sub>2</sub> pari a 1,430 tonnellate metriche.</li> </ul>	
--	--

## ROTAZIONE

Velocità di rotazione	8,44 giri/min
Coppia massima di rotazione	187 kN-m

## CINGOLI

Larghezza pattini	600 mm
Numero di pattini (per ogni lato)	52
Numero di rulli inferiori (per lato)	9
Numero di rulli superiori (per lato)	3

## TRASMISSIONE

Pendenza massima	35°/70%
Velocità massima di marcia	4,8 km/h
Sforzo massimo di trazione alla barra	355 kN

## IMPIANTO IDRAULICO

Impianto principale – Flusso Massimo	779 l/min (389 x 2 pompe)
Pressione massima – Attrezzatura – Normale	35.000 kPa
Pressione massima – Attrezzatura – Heavy Lift	38.000 kPa
Pressione massima – Traslazione	26.000 kPa
Pressione massima – Rotazione	35.000 kPa
Cilindro braccio – Alesaggio	170 mm
Cilindro braccio – Corsa	1.524 mm
Cilindro avambraccio – Alesaggio	190 mm
Cilindro avambraccio – Corsa	1.758 mm
Cilindro benna TB – Alesaggio	160 mm
Cilindro benna TB – Corsa	1.356 mm
Cilindro benna UB – Alesaggio	170 mm
Cilindro benna UB – Corsa	1.396 mm

## CAPACITÀ SERBATOI

Capienza del serbatoio del carburante	715 l
Sistema di raffreddamento	52 l
Olio motore	40 l
Riduttore di rotazione	40 l
Riduttore finale (ciascuno)	15 l
Impianto idraulico (incluso serbatoio)	550 l
Serbatoio idraulico	217 l
Serbatoio DEF	46 l

## CERTIFICAZIONI

Freni	ISO 10265:2008
Cabina/Struttura ROPS	ISO 12117-2:2008
Cabina/Struttura FOGS (opzionale)	ISO 10262:1998 Level II

## INSONORIZZAZIONI

ISO 6395:2008 (esterno)	108 dB(A)
ISO 6396:2008 (interno cabina)	72 dB(A)
<ul style="list-style-type: none"> <li>• Può essere necessario indossare protezione acustica quando la macchina viene utilizzata con postazione dell'operatore o cabina aperta per periodi prolungati o in un ambiente rumoroso (in caso di manutenzione non adeguata o con porte/finestrini aperti).</li> </ul>	

# SPECIFICHE TECNICHE

## PESI OPERATIVI E PRESSIONI AL SUOLO

	Pattini a tripla costola da 600 mm		Pattini a doppia costola HD da 600 mm	
	Peso kg	Pressione al suolo kPa	Peso kg	Pressione al suolo kPa
Telaio di base con rulli dei cingoli a flangia singola e rulli portanti Contrappeso da 9,0 ton + Macchina base con carro lungo a scartamento variabile				
Braccio mono + Avambraccio R2.9 + Benna HD 3,08 m <sup>3</sup>	50.200	93,6		
Braccio mono + Avambraccio R3.35 + Benna HD 3,08 m <sup>3</sup>	50.300	93,8		
Telaio di base con rulli dei cingoli a flangia doppia e rulli portanti Contrappeso da 9,0 ton + Macchina base con carro lungo a scartamento variabile				
Braccio ME + Avambraccio R2.5 + Benna SD 3,21 m <sup>3</sup>			52.100	92,2
Braccio ME + Avambraccio R3.0 + Benna SD 3,21 m <sup>3</sup>			52.300	92,6

Tutti i pesi operativi includono il serbatoio carburante pieno al 90% e un operatore di 75 kg.

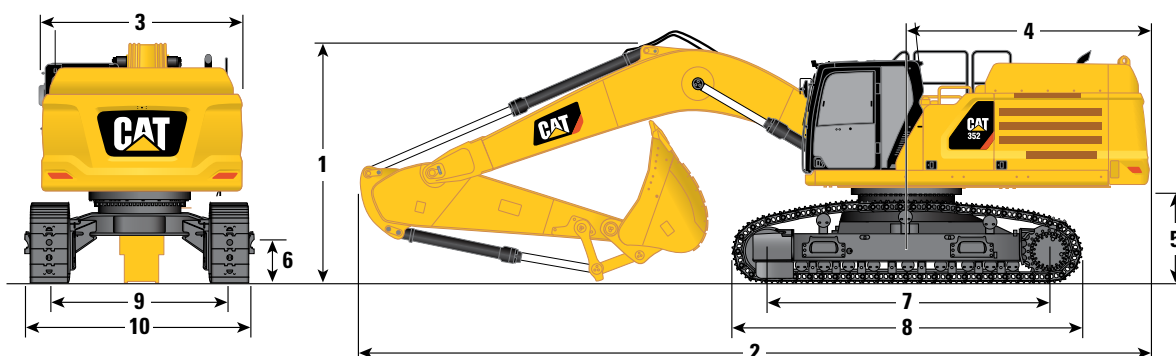
## PESO COMPONENTI PRINCIPALI

	kg
Macchina Base con contrappeso da 9,0 ton (19.842 libbre), telaio standard di rotazione, telaio base con rulli cingoli a flangia singola e rulli portanti	35.110
Piastre Cingoli:	
Larghezza 600 mm, spessore 15,5 mm, cingoli a costola tripla	5.290
Larghezza 600 mm, spessore 19,5 mm, cingoli HD a costola doppia	5.840
Due cilindri braccio monoblocco	1.760
Peso con serbatoio carburante al 90% e operatore di 75 kg	630
Contrappesi:	
Contrappeso da 9,0 ton	9.000
Telaio di rotazione:	
Telaio di rotazione standard	4.070
Carri lunghi a scartamento fisso e a scartamento variabile:	
Telaio di base con rulli cingoli SF e rulli portanti	9.340
Telaio di base con rulli cingoli DF e rulli portanti	9.380
Bracci (inclusi tubazioni, spinotti, cilindro bilanciere):	
Braccio Mono di 6,9 m	4.410
Braccio Mass di 6,55 m	4.720
Avambracci (incluse tubazioni, spinotti, cilindro benna, biella collegamento benna):	
Avambraccio Mono R3.35TB	2.510
Avambraccio Mono R2.9TB	2.430
Avambraccio Mass M3.0UB	2.950
Avambraccio Mass M2.5UB	2.770
Benna (senza collegamento):	
SD per UB da 3,21 m <sup>3</sup>	2.970
Accoppiamento veloce (QC):	
Attacco rapido dedicato CW	770

Dimensioni e specifiche sono soggette a variazione senza obbligo di preavviso. Consultate CGT per informazioni dettagliate.

## DIMENSIONI

Tutte le dimensioni sono approssimate e possono variare in base alla scelta della benna.



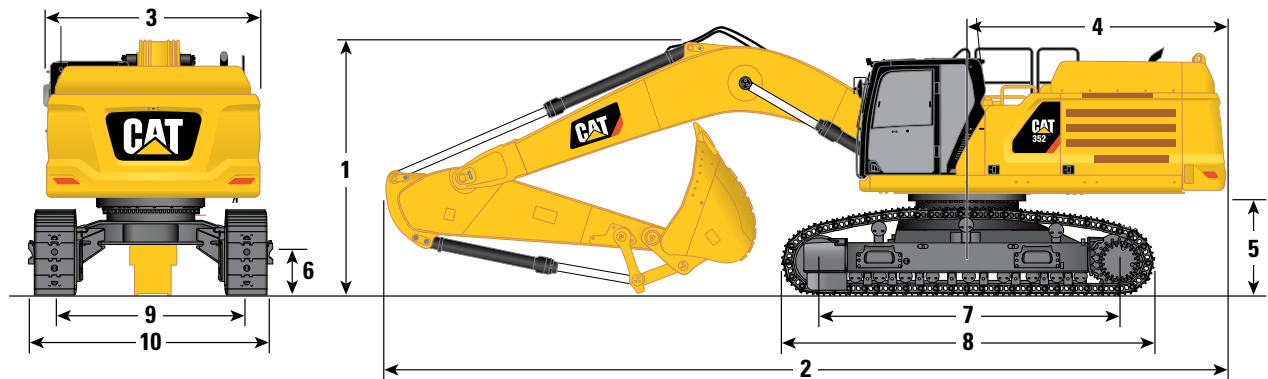
Opzioni braccio	Braccio mono 6,9 m	
	Avambracci	
	R3.35TB mm	R2.9TB mm
<b>Opzioni avambraccio</b>		
<b>1 Altezza macchina:</b>		
Altezza cabina	3.380	3.380
Altezza protezione caduta materiali	3.530	3.530
Altezza corrimano	3.530	3.530
Con braccio/avambraccio/benna installati	3.710	3.720
Con braccio/avambraccio installati	3.580	3.520
Con braccio installato	3.200	3.200
<b>2 Lunghezza macchina:</b>		
Con braccio/avambraccio/benna installati	11.890	11.890
Con braccio/avambraccio installati	11.850	11.820
Con braccio installato	10.610	10.610
<b>3 Larghezza telaio superiore senza passerelle</b>	3.020	3.020
<b>4 Raggio di rotazione posteriore</b>	3.760	3.760
<b>5 Distanza del contrappeso da terra senza rivestimento cingoli</b>	1.435	1.435
<b>6 Distanza da terra senza rivestimento cingoli</b>	710	710
<b>7 Lunghezza al centro dei rulli</b>	4.340	4.340
<b>8 Lunghezza carreggiata con pattini a costola tripla</b>	5.350	5.350
<b>9 Carreggiata: Carro a scartamento variabile</b>		
Ritratto	2.390	2.390
Esteso	2.890	2.890
<b>10 Larghezza carreggiata: Carro a scartamento variabile ritratto</b>		
Pattini da 600 mm	2.990	2.990
Larghezza carreggiata: Carro a scartamento variabile esteso		
Pattini da 600 mm	3.490	3.490
Tipo di benna	HD	HD
Capienza benna	2,4 m <sup>3</sup>	2,4 m <sup>3</sup>
Raggio punta della benna	1.695 mm	1.695 mm

Dimensioni e specifiche sono soggette a variazione senza obbligo di preavviso. Consultate CGT per informazioni dettagliate.

# SPECIFICHE TECNICHE

## DIMENSIONI

Tutte le dimensioni sono approssimate e possono variare in base alla scelta della benna.



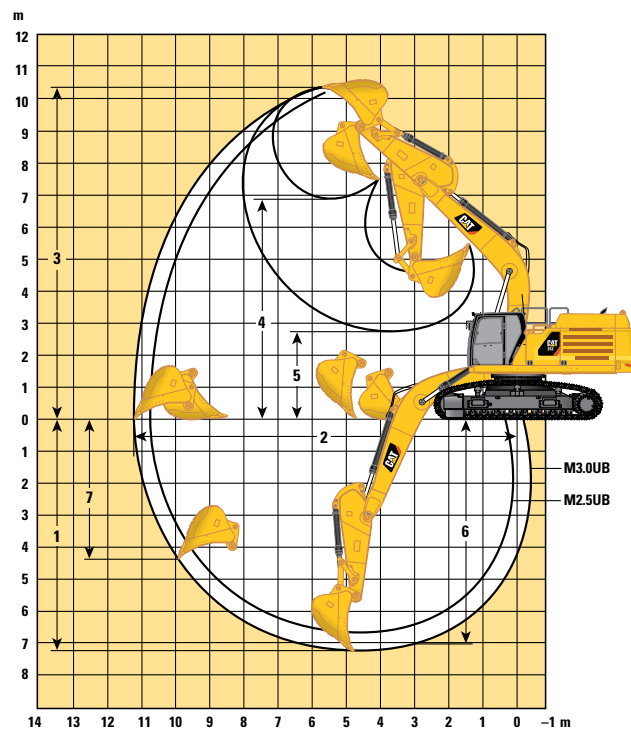
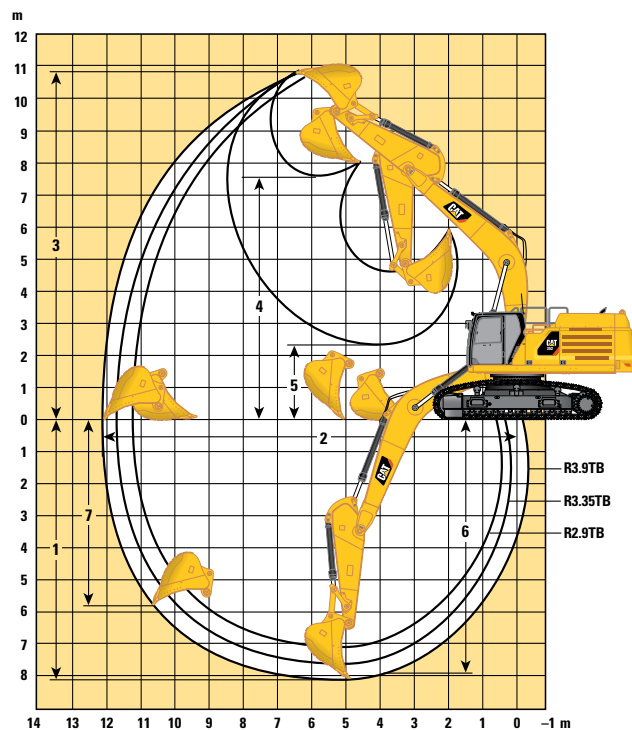
Opzioni braccio	Braccio Mass 6,55 m	
	Avambraccio Mass	
Opzioni avambraccio	M3.0UB	M2.5UB
	mm	mm
<b>1</b> Altezza macchina:		
Altezza cabina	3.380	3.380
Altezza protezione caduta materiali	3.530	3.530
Altezza corrimano	3.530	3.530
Con braccio/avambraccio/benna installati	4.310	4.050
Con braccio/avambraccio installati	3.820	3.800
Con braccio installato	3.250	3.250
<b>2</b> Lunghezza macchina:		
Con braccio/avambraccio/benna installati	11.640	11.650
Con braccio/avambraccio installati	11.500	11.540
Con braccio installato	10.230	10.230
<b>3</b> Larghezza telaio superiore senza passerelle	3.020	3.020
<b>4</b> Raggio di rotazione posteriore	3.760	3.760
<b>5</b> Distanza del contrappeso da terra senza rivestimento cingoli	1.435	1.435
<b>6</b> Distanza da terra senza rivestimento cingoli	710	710
<b>7</b> Lunghezza al centro dei rulli	4.340	4.340
<b>8</b> Lunghezza carreggiata con pattini a costola tripla	5.350	5.350
<b>9</b> Carreggiata: Carro a scartamento variabile		
Ritratto	2.390	2.390
Esteso	2.890	2.890
<b>10</b> Larghezza carreggiata: Carro a scartamento variabile ritratto		
Pattini da 600 mm	2.990	2.990
Larghezza carreggiata: Carro a scartamento variabile esteso		
Pattini da 600 mm	3.490	3.490
Tipo di benna	SD	SD
Capienza benna	3,21 m <sup>3</sup>	3,21 m <sup>3</sup>
Raggio punta della benna	1.888 mm	1.888 mm

Dimensioni e specifiche sono soggette a variazione senza obbligo di preavviso. Consultate CGT per informazioni dettagliate.



## DIAGRAMMA DI LAVORO

Tutte le dimensioni sono approssimate e possono variare in base alla scelta della benna.



Opzioni braccio	Braccio mono 6,9 m		Braccio Mass 6,55 m	
	Avabraccio		Avabraccio	
Opzioni avabraccio	R3.35TB	R2.9TB	M3.0UB	M2.5UB
1 Profondità massima di scavo	7.510 mm	7.060 mm	7.150 mm	6.650 mm
2 Estensione massima a livello terra	11.710 mm	11.290 mm	1.240 mm	10.770 mm
3 Altezza massima di taglio	10.970 mm	10.790 mm	10.440 mm	10.250 mm
4 Altezza massima di carico	7.580 mm	7.400 mm	6.900 mm	6.700 mm
5 Altezza minima di carico	2.900 mm	3.350 mm	2.730 mm	3.230 mm
6 Profondità massima di taglio per fondo piatto da 2.240 mm	7.360 mm	6.900 mm	7.010 mm	6.490 mm
7 Profondità massima di scavo parete verticale	5.680 mm	5.270 mm	4.280 mm	3.850 mm
Forza di scavo della benna (SAE)	236 kN	236 kN	252 kN	252 kN
Forza di scavo della benna (ISO)	268 kN	268 kN	290 kN	290 kN
Forza di scavo dell'avabraccio (SAE)	193 kN	211 kN	203 kN	229 kN
Forza di scavo dell'avabraccio (ISO)	199 kN	219 kN	211 kN	239 kN
Tipo di benna	HD	HD	SD	SD
Capienza benna	2,4 m <sup>3</sup>	2,4 m <sup>3</sup>	3,21 m <sup>3</sup>	3,21 m <sup>3</sup>
Raggio punta della benna	1.695 mm	1.695 mm	1.888 mm	1.888 mm

Dimensioni e specifiche sono soggette a variazione senza obbligo di preavviso. Consultate CGT per informazioni dettagliate.

# SPECIFICHE TECNICHE

## CAPACITÀ DI SOLLEVAMENTO BRACCIO MONO – CONTRAPPESO: 9,0 TON – SENZA BENNA, SOLLEVAMENTO POTENZIATO ATTIVO

		3.000 mm		4.500 mm		6.000 mm		7.500 mm		9.000 mm		m		
		Piastre cingoli a costola doppia, a costola doppia HD, a costola tripla da 600 mm Carro lungo a scartamento variabile 2.890 mm												
9.000 mm	kg											*10.650	*10.650	6,88
7.500 mm	kg							*12.850	12.050			*10.000	*10.000	8,09
6.000 mm	kg					*15.050	*15.050	*13.350	11.850			*9.850	9.000	8,89
4.500 mm	kg			*23.100	*23.100	*17.250	15.950	*14.400	11.450	*12.900	8.700	*10.050	8.150	9,38
3.000 mm	kg			*17.500	*17.500	*19.500	15.150	*15.600	11.050	12.800	8.500	*10.500	7.700	9,61
1.500 mm	kg			*13.950	*13.950	*21.050	14.550	16.450	10.700	12.550	8.300	*11.350	7.600	9,60
0 mm	kg			*20.300	*20.300	*21.500	14.200	16.200	10.450	12.450	8.200	11.800	7.800	9,34
-1.500 mm	kg	*16.200	*16.200	*26.950	21.850	*20.850	14.150	16.100	10.400			12.800	8.400	8,82
-3.000 mm	kg	*27.700	*27.700	*24.100	22.050	*18.950	14.250	*14.800	10.500			*13.400	9.700	7,98
-4.500 mm	kg			*19.300	*19.300	*15.050	14.600					*12.800	12.600	6,70

## CAPACITÀ DI SOLLEVAMENTO BRACCIO MONO – CONTRAPPESO: 9 TON – SENZA BENNA, SOLLEVAMENTO POTENZIATO ATTIVO

		3.000 mm		4.500 mm		6.000 mm		7.500 mm		9.000 mm		m		
		Piastre cingoli a costola doppia, a costola doppia HD, a costola tripla da 600 mm Carro lungo a scartamento variabile 2.890 mm												
9.000 mm	kg											*8.950	*8.950	7,45
7.500 mm	kg							*12.050	*12.050			*8.450	*8.450	8,58
6.000 mm	kg							*12.700	11.950	*11.200	8.950	*8.350	*8.350	9,34
4.500 mm	kg			*21.450	*21.450	*16.400	16.150	*13.850	11.550	*12.400	8.750	*8.450	7.650	9,80
3.000 mm	kg			*26.400	23.200	*11.800	15.300	*15.150	11.100	12.800	8.550	*8.850	7.250	10,02
1.500 mm	kg			*18.500	*18.500	*20.600	14.600	*16.200	10.750	12.600	8.300	*9.500	7.150	10,01
0 mm	kg			*21.500	*21.500	*21.400	14.250	16.200	10.450	12.400	8.150	*10.550	7.300	9,76
-1.500 mm	kg	*15.750	*15.750	*27.800	21.700	*21.100	14.100	16.050	10.350	12.350	8.100	11.900	7.800	9,27
-3.000 mm	kg	*24.850	*24.850	*25.300	21.900	*19.650	14.150	*15.450	10.400			*12.900	8.850	8,47
-4.500 mm	kg	*27.000	*27.000	*21.100	*21.100	*16.500	14.400					*12.650	11.100	7,29



ISO 10567



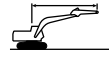
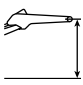







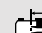


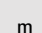
\* Indica che il carico è limitato dalla capacità di sollevamento idraulico piuttosto che dal carico di ribaltamento. I carichi sono conformi agli standard ISO 10567:2007 per la capacità di sollevamento degli escavatori. Non superano l'87% della capacità di sollevamento idraulico o il 75% del carico di ribaltamento. Il peso di tutti gli accessori di sollevamento deve essere sottratto alle capacità di sollevamento di cui sopra. Le capacità di sollevamento si basano sulla macchina posizionata su superficie di appoggio solida e uniforme. L'uso di un punto di fissaggio per strumenti di lavoro per movimentare/ sollevare oggetti, potrebbe influenzare negativamente le prestazioni di sollevamento della macchina.

La capacità di sollevamento rimane entro il ±5% per tutte le piastre per cingoli disponibili.

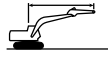
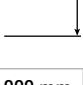










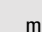
Fare sempre riferimento al Manuale per il Funzionamento e la Manutenzione per informazioni specifiche sul prodotto.

Dimensioni e specifiche sono soggette a variazione senza obbligo di preavviso. Consultate CGT per informazioni dettagliate.

## CAPACITÀ DI SOLLEVAMENTO DEL BRACCIO ME – CONTRAPPESO: 9,0 TON – SENZA BENNA, SOLLEVAMENTO POTENZIATO ATTIVO

		2,5 m		6,55 m		Piastre cingoli a costola doppia, a costola doppia HD, a costola tripla da 600 mm Carro lungo a scartamento variabile				4.340 mm		5.350 mm						
		M2,5UB				2.890 mm												
		3.000 mm		4.500 mm		6.000 mm		7.500 mm				m						
																		
7.500 mm	kg											*12.950	12.400	7,22				
6.000 mm	kg							*15.500	*15.500	*13.900	11.500	*12.650	10.100	8,11				
4.500 mm	kg							*17.450	15.650	*14.700	11.200	*12.850	8.950	8,64				
3.000 mm	kg							*19.500	14.850	*15.700	10.800	12.750	8.400	8,89				
1.500 mm	kg							*18.050	*18.050	*20.850	14.250	16.200	10.450	12.600	8,87			
0 mm	kg							*25.150	21.450	*21.100	13.950	15.950	10.250	13.100	8,60			
- 1.500 mm	kg							*19.600	*19.600	*26.000	21.550	*20.150	13.900	*15.700	10.200	*14.250	9.350	8,03
- 3.000 mm	kg							*27.450	*27.450	*22.450	21.850	*17.550	14.100	*14.050	11.250	7,09		

## CAPACITÀ DI SOLLEVAMENTO DEL BRACCIO ME – CONTRAPPESO: 9,0 TON – SENZA BENNA, SOLLEVAMENTO POTENZIATO ATTIVO

		3,0 m		6,55 m		Piastre cingoli a costola doppia, a costola doppia HD, a costola tripla da 600 mm Carro lungo a scartamento variabile				4.340 mm		5.350 mm												
		M3,0UB				2.890 mm																		
		3.000 mm		4.500 mm		6.000 mm		7.500 mm		9.000 mm				m										
																								
9.000 mm	kg												*10.700	*10.700	6,50									
7.500 mm	kg												*12.300	11.800	*9.900	*9.900	7,78							
6.000 mm	kg												*31.300	*31.300	*13.050	11.600	*9.700	9.200	8,61					
4.500 mm	kg												*21.400	*21.400	*16.450	15.850	*14.000	11.250	*11.300	8.400	*9.850	8.250	9,11	
3.000 mm	kg												*26.100	22.800	*18.700	14.950	*15.100	10.800	12.500	8.200	*10.300	7.750	9,34	
1.500 mm	kg												*22.700	21.650	*20.350	14.250	*16.050	10.400		8.000	*11.150	7.600	9,33	
0 mm	kg												*26.650	21.250	*21.000	13.850	15.900	10.150	12.150	7.900	12.050	7.800	9,07	
- 1.500 mm	kg												*18.950	*18.950	*26.950	21.250	*20.450	13.750	15.750	10.050		13.100	8.450	8,53
- 3.000 mm	kg												*30.750	*30.750	*23.950	21.500	*18.500	13.850	*14.000	10.150		*13.500	9.900	7,66
- 4.500 mm	kg														*18.650	*18.650	*13.950	*13.950				*12.800	*12.800	6,31



ISO 10567



\* Indica che il carico è limitato dalla capacità di sollevamento idraulico piuttosto che dal carico di ribaltamento. I carichi sono conformi agli standard ISO 10567:2007 per la capacità di sollevamento degli escavatori. Non superano l'87% della capacità di sollevamento idraulico o il 75% del carico di ribaltamento. Il peso di tutti gli accessori di sollevamento deve essere sottratto alle capacità di sollevamento di cui sopra. Le capacità di sollevamento si basano sulla macchina posizionata su superficie di appoggio solida e uniforme. L'uso di un punto di fissaggio per strumenti di lavoro per movimentare/solevare oggetti, potrebbe influenzare negativamente le prestazioni di sollevamento della macchina.

La capacità di sollevamento rimane entro il ±5% per tutte le piastre per cingoli disponibili.

Fare sempre riferimento al Manuale per il Funzionamento e la Manutenzione per informazioni specifiche sul prodotto.

Dimensioni e specifiche sono soggette a variazione senza obbligo di preavviso. Consultate CGT per informazioni dettagliate.

# SPECIFICHE TECNICHE

## SPECIFICHE E COMPATIBILITÀ DELLE BENNE

	Leverismo	Larghezza mm	Capacità m <sup>3</sup>	Peso kg	Riempimento %	Carro lungo a scartamento variabile			
						Contrappeso da 9,0 ton			
						Braccio mono di 6,9 m		Braccio Mass di 6,55 m	
						R2.9	R3.35	M2.5	M3.0
<b>SENZA ATTACCO RAPIDO</b>									
Impieghi gravosi (HD)	TB	1.650	2,41	2.220	100	●	●		
	TB	1.850	2,69	2.349	100	●	⊙		
	TB	1.900	2,78	2.427	100	●	⊙		
Impieghi severi (SD)	TB	1.550	2,14	2.327	90	●	●		
	TB	1.700	2,41	2.479	90	●	●		
	TB	1.350	1,87	2.053	90	●	●		
	TB	1.650	2,41	2.367	90	●	●		
	TB	1.900	2,78	2.723	90	●	⊙		
Impieghi estremi (XD)	TB	1.700	2,41	2.722	90	●	●		
	TB	1.950	2,78	2.974	90	●	⊙		
Impieghi gravosi (HD)	UB	1.850	3,21	2.758	100			⊙	⊖
	UB	1.950	3,43	2.912	100			⊖	○
Impieghi severi (SD)	UB	1.550	2,61	2.658	90			●	●
	UB	1.650	2,77	2.738	90			●	●
	UB	1.850	3,21	2.972	90			⊙	⊖
	UB	1.950	3,43	3.106	90			⊙	⊖
Impieghi estremi (XD)	UB	1.650	2,77	3.223	90			●	⊙
Carico massimo con attacco diretto (carico utile + benna)					kg	8.025	7.470	8.535	7.760

I carichi sono conformi agli standard EN474-5:2006 + A3:2013 per gli escavatori, non superano l'87% della capacità di sollevamento idraulico o il 75% della capacità di ribaltamento con collegamento anteriore completamente esteso a livello del terreno con benna ripiegata.

Capacità basata su ISO 7451:2007.

Peso benna con punte per utilizzo normale.

### Densità massima del materiale:

● 2.100 kg/m<sup>3</sup>

⊙ 1.800 kg/m<sup>3</sup>

⊖ 1.500 kg/m<sup>3</sup>

○ 1.200 kg/m<sup>3</sup>

X Non consigliato

Caterpillar raccomanda l'utilizzo di strumenti di lavoro appropriati per massimizzare il valore che i clienti ricevono dai nostri prodotti. L'utilizzo di strumenti di lavoro, incluse le benne, che non rispondono alle specifiche raccomandazioni di Caterpillar in materia di peso, dimensioni, flusso, pressione, ecc. può determinare prestazioni non ottimali, incluse (ma non limitate a) riduzioni di produzione, stabilità, affidabilità e durata delle componenti. L'uso improprio di uno strumento di lavoro tale da provocare oscillazione, leverage, torsione e/o incastro di carichi pesanti, causerà la riduzione della vita utile del braccio e dell'avambraccio.

(continua nella prossima pagina)

## SPECIFICHE E COMPATIBILITÀ DELLE BENNE

	Leverismo	Larghezza mm	Capacità m <sup>3</sup>	Peso kg	Riempimento %	Carro lungo a scartamento variabile			
						Contrappeso da 9,0 ton			
						Braccio mono di 6,9 m		Braccio Mass di 6,55 m	
						R2.9	R3.35	M2.5	M3.0
<b>CON ATTACCO RAPIDO CW55S</b>									
Impieghi gravosi (HD)	TB	1.650	2,41	2.220	100	●	●		
	TB	1.850	2,69	2.349	100	●	⊙		
	TB	1.900	2,78	2.427	100	●	⊙		
Impieghi severi (SD)	TB	1.550	2,14	2.327	90	●	●		
	TB	1.700	2,41	2.479	90	●	●		
	TB	1.350	1,87	2.053	90	●	●		
	TB	1.650	2,41	2.367	90	●	●		
	TB	1.900	2,78	2.723	90	●	⊙		
Impieghi estremi (XD)	TB	1.700	2,41	2.722	90	●	●		
	TB	1.950	2,78	2.974	90	●	⊙		
Impieghi gravosi (HD)	UB	1.850	3,21	2.758	100			⊙	⊖
	UB	1.950	3,43	2.912	100			⊖	○
Impieghi severi (SD)	UB	1.550	2,61	2.658	90			●	●
	UB	1.650	2,77	2.738	90			●	●
	UB	1.850	3,21	2.972	90			⊙	⊖
	UB	1.950	3,43	3.106	90			⊙	⊖
Impieghi estremi (XD)	UB	1.650	2,77	3.223	90			●	⊙
Carico massimo con attacco diretto (carico utile + benna)					kg	7.266	6.706	7.765	6.990

I carichi sono conformi agli standard EN474-5:2006 + A3:2013 per gli escavatori, non superano l'87% della capacità di sollevamento idraulico o il 75% della capacità di ribaltamento con collegamento anteriore completamente esteso a livello del terreno con benna ripiegata.

Capacità basata su ISO 7451:2007.

Peso benna con punte per utilizzo normale.

### Densità massima del materiale:

● 2.100 kg/m<sup>3</sup>

⊙ 1.800 kg/m<sup>3</sup>

⊖ 1.500 kg/m<sup>3</sup>

○ 1.200 kg/m<sup>3</sup>

X Non consigliato

Caterpillar raccomanda l'utilizzo di strumenti di lavoro appropriati per massimizzare il valore che i clienti ricevono dai nostri prodotti. L'utilizzo di strumenti di lavoro, incluse le benne, che non rispondono alle specifiche raccomandazioni di Caterpillar in materia di peso, dimensioni, flusso, pressione, ecc. può determinare prestazioni non ottimali, incluse (ma non limitate a) riduzioni di produzione, stabilità, affidabilità e durata delle componenti. L'uso improprio di uno strumento di lavoro tale da provocare oscillazione, leverage, torsione e/o incastro di carichi pesanti, causerà la riduzione della vita utile del braccio e dell'avambraccio.

# SPECIFICHE TECNICHE

## GUIDA ALLA GAMMA DELLE ATTREZZATURE

ATTACCO DIRETTO					
		Carro lungo a scartamento variabile			
Contrappeso		9,0 ton		9,0 ton	
Tipo braccio		Braccio mono di 6,9 m		Braccio Mass di 6,55 m	
Lunghezza avambraccio		2,9 m	3,35 m	2,5 m	3,0 m
Martelli idraulici	H160s	✓	✓	✓	✓
	H180s	✓	✓	✓	✓
Multiprocessori	Ganascia taglia cemento MP332	✓	✓		
	Ganascia per demolizioni MP332	✓	✓		
	Ganascia polverizzatore MP332	✓	✓		
	Ganascia taglio MP332	✓	✓		
	Ganascia cesoie per serbatoi MP332	✓	✓		
	Ganascia universale MP332	✓	✓		
	Ganascia taglia cemento MP345	✓	✓	✓	✓
	Ganascia per demolizioni MP345	✓	✓	✓	✓
	Ganascia polverizzatore MP345	✓	✓	✓	✓
	Ganascia taglio MP345	✓	✓	✓	✓
	Ganascia taglia cemento MP365			✓	✓
	Ganascia per demolizioni MP365			✓	✓
	Ganascia polverizzatore MP365			✓	✓
	Ganascia taglio MP365			✓	✓
Frantumatori	P335	✓	✓	✓	✓
	P360			✓	✓
Polverizzatori	P235	✓	✓	✓	✓
Pinze per demolizione e separazione	G345	✓	✓	✓	✓
Trancia Mobile e da Demolizione	S3050	✓	✓	✓	✓
Grappini a conchiglia	CTV30	✓	✓		
Pinze buccia d'arancia		✓	✓		
Scarificatori		✓	✓	✓	✓
Accoppiamento dedicato CW		✓	✓	✓	✓

\*Gamma operativa solo sull'anteriore

Le proposte non sono disponibili in tutte le aree. Gli abbinamenti possibili dipendono dalle configurazioni dell'escavatore. Si prega di consultare il dealer Cat per stabilire cosa viene proposto nella vostra area e per l'abbinamento corretto delle attrezzature.

Waste Handling shells: WH – involucri per la gestione dei rifiuti

(continua nella prossima pagina)

## GUIDA ALLA GAMMA DELLE ATTREZZATURE

### ATTACCO RAPIDO DEDICATO CW-55

		Carro lungo a scartamento variabile			
		9,0 ton		9,0 ton	
		Braccio mono di 6,9 m		Braccio Mass di 6,55 m	
Lunghezza avambraccio		2,9 m	3,35 m	2,5 m	3,0 m
Martelli idraulici	H160s	✓	✓	✓	✓
	H180s	✓	✓	✓	✓
Multiprocessori	Ganascia taglia cemento MP332	✓	✓		
	Ganascia per demolizioni MP332	✓	✓		
	Ganascia polverizzatore MP332	✓	✓		
	Ganascia taglio MP332	✓	✓		
	Ganascia cesoie per serbatoi MP332	✓	✓		
	Ganascia universale MP332	✓	✓		
	Ganascia taglia cemento MP345	✓	✓	✓	✓
	Ganascia per demolizioni MP345	✓	✓	✓	✓
	Ganascia polverizzatore MP345	✓	✓	✓	✓
	Ganascia taglio MP345	✓	✓	✓	✓
	Ganascia taglia cemento MP365			✓*	
	Ganascia taglio MP365			✓*	
Frantumatori	P335	✓	✓	✓	✓
	P360			✓	✓*
Polverizzatori	P235	✓	✓	✓	✓
Pinze per demolizione e separazione	G345	✓	✓	✓	✓
Trancia Mobile e da Demolizione	S3050			✓	✓
Scarificatori		✓	✓	✓	✓

### ACCESSORI MONTATI SUL BRACCIO

Trancia Mobile e da Demolizione	S2090	✓	✓
	S3070	✓	✓
	S3090	✓	✓

\*Gamma operativa solo sull'anteriore

Le proposte non sono disponibili in tutte le aree. Gli abbinamenti possibili dipendono dalle configurazioni dell'escavatore. Si prega di consultare il dealer Cat per stabilire cosa viene proposto nella vostra area e per l'abbinamento corretto delle attrezzature.

Waste Handling shells: WH – involucri per la gestione dei rifiuti

## EQUIPAGGIAMENTO DI SERIE E OPZIONALE

L'equipaggiamento di serie e opzionale può variare. Consulta il tuo dealer Cat per maggiori dettagli.

MOTORE		
	di Serie	Opzionale
Tre modalità di potenza selezionabili	✓	
Selettore di regime minimo one-touch con controllo automatico della velocità motore	✓	
Spegnimento automatico del motore inattivo	✓	
Lavora fino a 2.600 m sopra il livello del mare senza declassamento della potenza del motore	✓	
Capacità di raffreddamento circostante alto 46 °C	✓	
Capacità di raffreddamento a temperature ambiente elevate 52 °C	✓	
Capacità di avviamento a freddo -18 °C	✓	
Capacità di avvio a freddo -32 °C		✓
Filtro d'aria a doppio elemento con prefiltro integrato	✓	
Pompa di adescamento del combustibile elettrico	✓	
Ventole di raffreddamento con funzione di auto-inversione	✓	
Capacità biodiesel fino a B20	✓	

IMPIANTO IDRAULICO		
	di Serie	Opzionale
Circuiti di rigenerazione braccio e avambraccio	✓	
Valvole di controllo abbassamento braccio e avambraccio	✓	
SmartBoom™	✓	
Distributore a controllo elettronico	✓	
Riscaldamento idraulico automatico	✓	
Traslazione a due velocità automatica	✓	
Filtro idraulico principale	✓	
Joystick con slider	✓	
Pompa elettronica principale	✓	
Impianto ausiliario Tool Control a gestione elettronica	✓ (per versione con braccio mono)	
Circuito media pressione	✓	
Impianto per attacco rapido CW	✓ (per versione con braccio mono)	
Heavy Lift	✓	
Impianto combinato 2 vie ad Alta Pressione (HP)	✓ (per versione con braccio mono)	

TECNOLOGIA CAT		
	di Serie	Opzionale
Cat Product Link™	✓	
Riconoscimento attrezzatura	✓	
Tracking attrezzatura	✓	
Cat GRADE con 2D	✓	
Cat GRADE con 2D avanzato		✓
Cat GRADE con 3D		✓
Ricevitore laser		✓
Cat Assist: – Boom Assist – Bucket Assist – Grade Assist – Swing Assist – Lift Assist	✓	
Cat Payload: – Impostazioni carico (materiali e camion/area lavoro) – Peso statico – Calibrazione semi-automatica – Esportazioni su supporto USB	✓	
E-fence 2D – Tetto – Terreno – Rotazione – Parete – Cabina	✓	
Predisposizione per Remote Flash	✓	
Stop automatico martello		✓

(continua nella prossima pagina)



## EQUIPAGGIAMENTO DI SERIE E OPZIONALE (continua)

L'equipaggiamento di serie e opzionale può variare. Consulta il tuo dealer Cat per maggiori dettagli.

## IMPIANTO ELETTRICO

	di Serie	Opzionale
Batterie da 1.000 CCA senza manutenzione (x4)	✓	
Chiave stacco batteria	✓	
Luci di lavoro a LED con ritardo programmabile	✓	
Luci telaio a LED, luci SX e DX del braccio Reach, luci della cabina	✓	

## CARRO E STRUTTURE

	di Serie	Opzionale
Punti della cinghia sulla base del telaio	✓	
Guida cingoli, segmentati in tre pezzi	✓	
Guida di scorrimento dei cingoli, a tutta lunghezza		✓
Protezioni inferiori per impieghi gravosi	✓	
Protezione per impieghi gravosi sul motore di traslazione	✓	
Catenaria dei cingoli lubrificati con grasso	✓	
9.000 kg contrappeso	✓	

## ASSISTENZA E MANUTENZIONE

	di Serie	Opzionale
Portiere per il campionamento programmato dell'olio (S-O-S <sup>SM</sup> )	✓	
Pronta manutenzione preventiva (QuickEvac <sup>TM</sup> )	✓	
Raggruppamento dei filtri dell'olio motore e del carburante	✓	
Seconda asticella per il controllo dell'olio motore a terra	✓	
Pompa elettrica di rifornimento con spegnimento automatico	✓	
Rete protezione radiatori	✓	

## SICUREZZA E PROTEZIONE

	di Serie	Opzionale
Videocamera posteriore e laterale destra	✓	
Specchietto retrovisore laterale destro	✓	
Visibilità a 360°		✓
Lift Assist	✓	
Leva di sicurezza (blocco per tutti i comandi)	✓	
Piastre antiscivolo e bulloni a testa conica sulla piattaforma di servizio	✓	
Selettore secondario accessibile da livello del suolo per spegnimento motore in cabina	✓	
Bluetooth®	✓	
Chiave Bluetooth®		✓
Corrimano e reggimano DX (conformità ISO 2867:2011)	✓	
FOGS		✓

OPZIONI CABINA	
	Deluxe
Protezione antiribaltamento, isolamento acustico di serie	●
Sedile riscaldato con sospensione pneumatica regolabile	●
Console di comando regolabile in altezza, senza attrezzi	●
Console ribaltabile a sinistra	●
Schermo touch-screen LCD da 254 mm ad alta risoluzione	●
Schermo touch-screen LCD da 254 mm ad alta risoluzione + schermo aggiuntivo (da utilizzare solo con Cat GRADE con Advanced 2D oppure Cat GRADE con 3D)	○
Condizionatore automatico bi-level	●
Jog dial e tasti di selezione rapida per controllo monitor	●
Controllo motore con avviamento Keyless	●
Cintura di sicurezza da 51 mm	●
Radio con porte USB e Bluetooth integrato	●
Prese 12V CC (x2)	●
Stivaggio documenti	●
Alloggiamenti porta bottiglie e bicchieri	●
Finestrino frontale apribile in due parti	●
Tergicristallo radiale superiore con lavavetri	●
Tettuccio apribile in policarbonato	●
Luci soffitto e interno cabina a LED	●
Parasole posteriore a rullo	○
Uscita d'emergenza dal finestrino posteriore	●
Tappetino lavabile	●
Luce di segnalazione	●

● Standard ○ A richiesta



# FILIALI DI VENDITA, NUOVO E USATO, NOLEGGIO E ASSISTENZA TECNICA



## **CGT S.p.A.**

### **Direzione Generale: Milano**

20055 Vimodrone  
S. S. Padana Superiore, 19  
tel. 02.274271 - fax 02.27427554

- **ANCONA** tel. **071.727711** - fax 071.7108331  
60027 Osimo, Via A. Volta 15  
Loc. Aspigo Terme - Zona Ind.le
- **AOSTA** tel. **0165.77481** - fax 0165.765192  
11020 Quart, Località Amerique
- **AREZZO** tel. **0575.394.1** - fax 0575.356608  
52100 Via P. Calamandrei, 305
- **BARI** tel. **080.5861111** - fax 080.5322179  
70026 Modugno, Zona Industriale S.S. 96 km. 118
- **BERGAMO/BRESCIA** tel. **030.657681**  
fax 030.6857215 - 25050 Passirano,  
Via S. Antonio, 4/B
- **BOLOGNA** tel. **051.6477.1** - fax 051.727450  
40012 Calderara di Reno, Via Persicetana, 4
- **BOLZANO** tel. **0471.82451** - fax 0471.824590  
39044 Egna, Via degli Artigiani, 14 - Zona Ind.le Sud
- **CAGLIARI** tel. **070.211271** - fax 070.240377  
09030 Elmas, Via Sernagiotto, 12
- **CARRARA** tel. **0585.50771** - fax 0585.55296  
54031 Avenza, Via Aurelia, angolo Via Carriona
- **CASERTA** tel. **081.500461**  
81030 Teverola, Strada Consortile  
Stabilimento Vega 3
- **CATANIA** tel. **095.7498111** - fax 095.291047  
95121, Zona Industriale V Strada, 16
- **COSENZA** tel. **0984.831611** - fax 0984.402532  
87036 Rende, Zona Industriale C.da S. Valentino
- **CUNEO** tel. **0172.63801** - fax 0172.691464  
12045 Fossano, Via Torino, 57
- **GENOVA** tel. **010.7236.1** - fax 010.750767  
16163, Via Lungo Torrente Secca, 64 rosso
- **LIVORNO** tel. **0586.9440.1** - fax 0586.941606  
57017 Stagno, Via Aurelia
- **LIVORNO Marine Power Systems** tel. **0586.880048**  
57123, Via Edda Fagni 15/17
- **MILANO** tel. **02.923641** - fax 02.92364430  
20061 Carugate, Strada Provinciale 121
- **PADOVA** tel. **049.873371** - fax 049.633509  
35030 Sarmeola, Via della Provvidenza, 151
- **PERUGIA** tel. **075.9880124** - fax 075.9880125  
06089 Torgiano, Loc. Pontenuovo - Via Kennedy, 3
- **POTENZA** tel. **0971.485519** - fax 0971.485525  
85050 Tito Scalo, Zona Industriale di Tito
- **ROMA** tel. **06.82601** - fax 06.8260358  
00137, Via Nomentana, 1003
- **TERAMO** tel. **085.946541** - fax 085.9462123  
64025 Scerne di Pineto, Via Piane Vomano
- **TORINO** tel. **011.8963511** - fax 011.8963556  
10036 Settimo T., Via Leini, 130
- **UDINE** tel. **0432.85071** - fax 0432.853408  
33019 Tricesimo, Via S. Giorgio, 15
- **VERCELLI** tel. **0161.2951** - fax 0161.295226  
13100, Via Torino, 45
- **VERCELLI Divisione Energia** tel. **0161.290300**  
fax 0161.290370 - 13100, Via Ettore Ara, 12
- **VERONA** tel. **045.825041** - fax 045.8201179  
37066 Sommacampagna, Via dell'Agricoltura

Dimensioni e specifiche sono soggette a variazione  
senza obbligo di preavviso.

Consultate CGT per informazioni dettagliate.

CAT352-062020

[www.cgt.it](http://www.cgt.it) | 800-827134

