



Cat® 306 CR

MINIESCAVATORE IDRAULICO

CARATTERISTICHE:

Il miniescavatore 306 CR Cat® offre prestazioni e potenza massime in un formato ridotto per i lavori in una vasta gamma di applicazioni.

COMFORT TUTTO IL GIORNO

- La cabina con tettuccio (disponibilità a seconda della regione) o sigillata e pressurizzata è dotata di un sistema di climatizzazione migliorato, mentre il poggiatesta regolabile e il sedile con sospensioni aiutano a lavorare comodamente tutto il giorno.

FACILITÀ DI UTILIZZO

- I comandi sono facili da usare e l'intuitivo Next Generation Monitor fornisce preferenze personalizzabili dall'operatore della macchina e informazioni sulla macchina di facile lettura.

MODALITÀ DI TRASLAZIONE MEDIANTE STERZO AVAMBRACCIO

- Con Cat Stick Steer è ancora più facile spostarsi in cantiere. Si passa facilmente dai tradizionali comandi di traslazione con leve e pedali ai comandi del joystick premendo semplicemente un pulsante. Il vantaggio di fare meno sforzo e di avere un controllo migliorato è a portata di mano!

PRESTAZIONI ELEVATE IN UN DESIGN MINI

- Grazie alle prestazioni multifunzione di capacità di sollevamento, oscillazione e traslazione è possibile svolgere il lavoro in modo più efficiente.

SICUREZZA SUL LUOGO DI LAVORO

- La vostra sicurezza è la nostra priorità. Il miniescavatore Cat è progettato per lavorare sempre in sicurezza. Una telecamera di retromarcia a richiesta, le luci di lavoro di cortesia e la cintura di sicurezza retrattile fluorescente sono solo alcune delle caratteristiche di sicurezza installate sulla macchina.

MANUTENZIONE SEMPLICE PER TEMPI DI INATTIVITÀ PIÙ BREVI

- Manutenzione rapida e semplice per il miniescavatore Cat. I punti di controllo di routine sono di facile accesso a terra con punti di manutenzione raggruppati e robusti pannelli di servizio.

COSTI DI ESERCIZIO RIDOTTI

- Dotato di funzionalità come la riduzione giri motore al minimo automatico, auto spegnimento del motore e idraulica efficiente con pompa a cilindrata variabile, il miniescavatore Cat è stato progettato con l'obiettivo di ridurre i costi di esercizio.

SCELTE

- Configurate la macchina in base alle vostre specifiche esigenze con una lama dritta, una lama angolabile o Extra Tool Carrier (XTC).

ASSISTENZA IMPAREGGIABILE DEI DEALER

- Il dealer Cat vi aiuta a raggiungere gli obiettivi commerciali. Il vostro dealer è pronto a fornire non solo soluzioni relative all'attrezzatura, ma anche la formazione degli operatori per esigenze di servizio e altro ancora.

Caratteristiche tecniche

Motore

Modello motore	Cat C2.4 Turbo	
Potenza netta nominale a 2.200 giri/min		
U.S. EPA Tier 4 Final/EU Stage V	41,7 kW	55,9 hp
ISO 9249/EEC 80/1269		
Potenza lorda		
ISO 14396	43,2 kW	57,9 hp
Alesaggio	87 mm	
Corsa	102,4 mm	
Cilindrata	2,43 L	

Pesi

Peso operativo minimo con tettuccio*	6.410 kg
Peso operativo massimo con tettuccio**	7.090 kg
Peso operativo minimo con cabina*	6.470 kg
Peso operativo massimo con cabina**	7.150 kg

*Il peso minimo è dato dai cingoli in gomma, dall'operatore, dal serbatoio del combustibile pieno, dall'avambraccio standard, dalla lama fissa, ma non dalla benna.

**Il peso massimo è dato dai cingoli in acciaio con pattini, dal contrappeso extra, dall'operatore, dal serbatoio del combustibile pieno, dall'avambraccio lungo, dalla lama fissa, ma non dalla benna.

Miniescavatore idraulico 306 CR

Aumento di peso rispetto alla configurazione minima

Contrappeso	250 kg
Avambraccio lungo	44 kg
Cingoli in acciaio con pattini	375 kg
Lama angolabile	102 kg
Portaforche XTC (senza attrezzi)	64 kg

Sistema di marcia

Velocità di marcia – alta	5,0 km/h
Velocità di marcia – bassa	2,8 km/h
Forza di trazione massima – Alta velocità	31 kN
Forza di trazione massima – Bassa velocità	56 kN lbf
Pressione a terra - Peso minimo	35,4 kPa
Pressione a terra - Peso massimo	39,1 kPa
Pendenza (massima)	30 gradi

Capacità di rifornimento

Sistema di raffreddamento	10,0 L
Olio motore	8,0 L
Serbatoio del combustibile	130 L
Serbatoio idraulico	53 L
Impianto idraulico	104 L

Impianto idraulico

Impianto idraulico load sensing e pompa a pistoni a cilindrata variabile	
Portata della pompa a 2.400 giri/min	151 L/min
Pressione di funzionamento – attrezzatura	24.500 kPa
Pressione di funzionamento – marcia	24.500 kPa
Pressione di funzionamento – rotazione	22.500 kPa
Circuito ausiliario - Primario	
Flusso	90 L/min
Pressione	24.500 kPa
Circuito ausiliario - secondario	
Flusso	33 L/min
Pressione	24.500 kPa
Forza di scavo - avambraccio (standard)	29,5 kN
Forza di scavo - avambraccio (lungo)	26,5 kN
Forza di scavo - benna	51,5 kN

Sistema di rotazione

Velocità di rotazione della macchina	11 giri/min
Rotazione del braccio - a sinistra	60 gradi
Rotazione del braccio - a destra	65 gradi

Lama

Larghezza lama dritta	1.980 mm
Altezza lama dritta	390 mm
Larghezza lama angolata	1.980 mm
Altezza lama angolata	400 mm

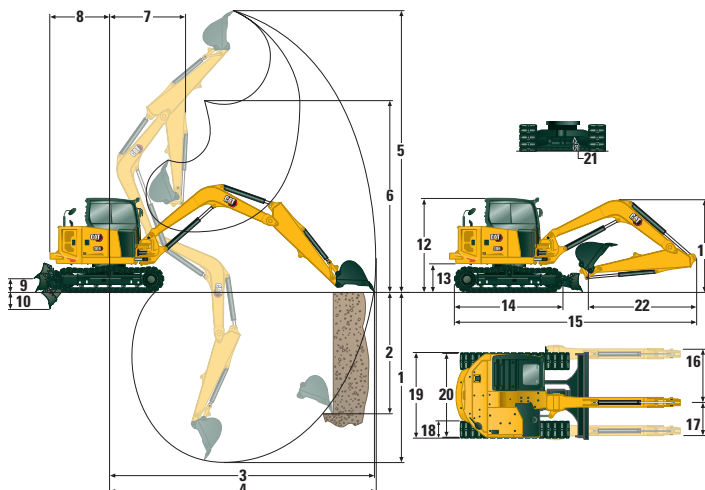
Certificazione - Cabina

Struttura ROPS (Roll Over Protective Structure)	ISO 12117-2:2008
Struttura di protezione antiribaltamento (TOPS)	ISO 12117:1997
Protezione superiore	ISO 10262:1998 (Livello II)

Livelli di rumorosità

Pressione sonora sull'operatore (ISO 6396:2008)	72 dB(A)
Pressione sonora esterna media (ISO 6395:2008)	99 dB(A)

• Direttiva europea "2000/14/CE"



Dimensioni

	Avambraccio standard	Avambraccio lungo
1 Profondità di scavo	3.710 mm	4.110 mm
2 Parete verticale	2.710 mm	3.165 mm
3 Sbraccio massimo a terra	6.130 mm	6.535 mm
4 Sbraccio massimo	6.295 mm	6.685 mm
5 Altezza di scavo massima	5.835 mm	6.130 mm
6 Gioco di scarico massimo	4.325 mm	4.610 mm
7 Sbraccio con braccio ritratto	2.485 mm	2.960 mm
8 Ingombro di rotazione con contrappeso	1.475 mm	1.475 mm
Ingombro di rotazione senza contrappeso	1.350 mm	1.350 mm
9 Massima altezza della lama	415 mm	415 mm
10 Massima profondità della lama	600 mm	600 mm
11 Altezza di trasporto	1.755 mm	2.410 mm
12 Altezza cabina	2.545 mm	2.545 mm
13 Altezza cuscinetto di rotazione	672 mm	672 mm
14 Lunghezza totale del carro	2.580 mm	2.580 mm
15 Lunghezza totale di spedizione	5.975 mm	5.950 mm
16 Rotazione del braccio a destra	910 mm	910 mm
17 Rotazione del braccio a sinistra	735 mm	735 mm
18 Larghezza pattini/cingolo	400 mm	400 mm
19 Larghezza totale cingolo	1.980 mm	1.980 mm
20 Larghezza all'alloggiamento superiore	1.950 mm	1.950 mm
21 Distanza libera da terra	306 mm	306 mm
22 Lunghezza avambraccio	1.580 mm	1.980 mm

Impianto di climatizzazione

L'impianto di climatizzazione su questa macchina contiene gas refrigerante fluorurato a effetto serra R134a (potenziale di riscaldamento globale = 1.287). L'impianto contiene 0,9 kg di refrigerante con un equivalente di CO₂ di 1.287 tonnellate metriche.

Capacità di sollevamento con cabina – Configurazione minima

Altezza del punto di sollevamento			Raggio del punto di sollevamento 3 m			Raggio del punto di sollevamento 4,5 m			Raggio del punto di sollevamento (massimo)			
			Parte anteriore		Parte laterale	Parte anteriore		Parte laterale	Parte anteriore		Parte laterale	m
			Lama abbassata	Lama sollevata		Lama abbassata	Lama sollevata		Lama abbassata	Lama sollevata		
4,5 m	Avambraccio standard	kg							*1.225	*1.225	*1.225	4,16
3 m	Avambraccio standard	kg				*1.725	1.270	1.040	*1.120	*1.115	830	5,18
1,5 m	Avambraccio standard	kg	*3.715	2.215	1735	*2.080	1.215	985	*1.195	905	735	5,51
0 m	Avambraccio standard	kg	*3.775	2.130	1655	*2.290	1.175	945	*1.475	935	760	5,32

Il peso minimo con cabina include i cingoli in gomma, l'operatore, il serbatoio del combustibile pieno, l'avambraccio standard, la lama, contrappeso extra e benna esclusi.

Capacità di sollevamento con cabina – Configurazione massima

Altezza del punto di sollevamento			Raggio del punto di sollevamento 3 m			Raggio del punto di sollevamento 4,5 m			Raggio del punto di sollevamento (massimo)			
			Parte anteriore		Parte laterale	Parte anteriore		Parte laterale	Parte anteriore		Parte laterale	m
			Lama abbassata	Lama sollevata		Lama abbassata	Lama sollevata		Lama abbassata	Lama sollevata		
4,5 m	Avambraccio lungo	kg				*1.455	*1.455	1.240	*1.210	*1.210	*1.210	4,70
3 m	Avambraccio lungo	kg				*1.515	*1.515	1.225	*1.115	*1.115	870	5,60
1,5 m	Avambraccio lungo	kg				*1.920	1.400	1.165	*1.175	940	785	5,90
0 m	Avambraccio lungo	kg	*3.710	2.430	1.940	*2.235	1.345	1.110	*1.390	965	800	5,73

Il peso massimo con cabina include i cingoli in acciaio con pattini, il contrappeso extra, l'operatore, il serbatoio del combustibile pieno, l'avambraccio lungo, la lama fissa, benna esclusa.

Capacità di sollevamento con tettuccio – Configurazione minima

Altezza del punto di sollevamento			Raggio del punto di sollevamento 3 m			Raggio del punto di sollevamento 4,5 m			Raggio del punto di sollevamento (massimo)			
			Parte anteriore		Parte laterale	Parte anteriore		Parte laterale	Parte anteriore		Parte laterale	m
			Lama abbassata	Lama sollevata		Lama abbassata	Lama sollevata		Lama abbassata	Lama sollevata		
4,5 m	Avambraccio standard	kg							*1.225	*1.225	*1.225	4,16
3 m	Avambraccio standard	kg				*1.725	1.265	1.035	*1.120	*1.115	825	5,18
1,5 m	Avambraccio standard	kg	*3.715	2.200	1.725	*2.080	1.210	980	*1.195	900	730	5,51
0 m	Avambraccio standard	kg	*3.775	2.115	1.650	*2.290	1.170	940	*1.475	930	755	5,32

Il peso minimo con tettuccio include i cingoli in gomma, l'operatore, il serbatoio del combustibile pieno, l'avambraccio standard, la lama, contrappeso extra e benna esclusi.

Capacità di sollevamento con tettuccio – Configurazione massima

Altezza del punto di sollevamento			Raggio del punto di sollevamento 3 m			Raggio del punto di sollevamento 4,5 m			Raggio del punto di sollevamento (massimo)			
			Parte anteriore		Parte laterale	Parte anteriore		Parte laterale	Parte anteriore		Parte laterale	m
			Lama abbassata	Lama sollevata		Lama abbassata	Lama sollevata		Lama abbassata	Lama sollevata		
4,5 m	Avambraccio lungo	kg				*1.455	*1.455	1.240	*1.210	*1.210	*1.210	4,70
3 m	Avambraccio lungo	kg				*1.515	*1.515	1.220	*1.115	*1.115	865	5,60
1,5 m	Avambraccio lungo	kg				*1.920	1.395	1.160	*1.175	935	780	5,90
0 m	Avambraccio lungo	kg	*3.710	2.415	1.935	*2.235	1.340	1.105	*1.390	960	800	5,73

Il peso massimo con tettuccio include i cingoli in acciaio con pattini, il contrappeso extra, l'operatore, il serbatoio del combustibile pieno, l'avambraccio lungo, la lama fissa, benna esclusa.

*I suddetti carichi sono conformi allo standard ISO 10567:2007, relativo alla capacità di sollevamento nominale dell'escavatore idraulico, e non superano l'87% della capacità di sollevamento idraulico o il 75% della capacità di ribaltamento. Il peso della benna dell'escavatore non è riportato in questa tabella.

Miniescavatore idraulico 306 CR

Attrezzatura standard e a richiesta

L'attrezzatura standard e a richiesta può variare. Per ulteriori informazioni, rivolgersi al dealer Cat di zona.

	Standard	A richiesta		Standard	A richiesta
AMBIENTE OPERATORE – CABINA E TETTUCCIO			CARRO		
Protezione superiore ISO 10262 1998 Livello I	✓		Cingoli lubrificati a grasso	✓	
Struttura ROPS ISO 12117-2:2008	✓		Tendicingoli idraulici	✓	
Modalità di controllo carro e lama attraverso i joystick	✓		Occhielli di ancoraggio sul telaio del cingolo	✓	
Controllo di velocità di traslazione	✓		Lama dritta dozer	✓	
Dispositivo di modifica della configurazione dei comandi	✓		Lama angolare		✓
Poggiapolsi regolabili	✓		Extra Tool Carrier (XTC)		✓
Poggiapiedi sagomati	✓		Flottaggio della lama	✓	
Tappetino lavabile rimovibile	✓		Bordo soggetto a usura reversibile, imbullonato	✓	
Pedali di comando marcia e leve manuali	✓		Cingoli in gomma	✓	
Chiavetta Cat con opzione codice di accesso	✓		Cingoli in acciaio (larghezza 450 mm/17,7 in)		✓
Comando di blocco dell'impianto idraulico	✓		Cingolo in acciaio con sovrappattini in gomma		✓
Sedile con sospensioni a schienale alto	✓		BRACCIO, AVAMBRACCIO E LEVERAGGI		
Cintura di sicurezza retrattile (75 mm/3 in)	✓		Braccio monopezzo (3055 mm/120.3 pollici)	✓	
Appendiabiti	✓		Avambraccio standard (1.580 mm/62,2 in)	✓	
Portabicchiere	✓		Avambraccio lungo (190 mm/7.8 in)		✓
Portadocumenti	✓		Predisposizione per pala frontale – Attacco imperniato/Attacco manuale/Attacco idraulico Attacco per strumenti Cat	✓	
Perni di montaggio per la protezione anteriore e superiore	✓		Predisposizione per thumb	✓	
Avvisatore acustico	✓		Attrezzatura tra cui benne, coclee e martelli		✓
Luci di lavoro della cabina (lato sinistro) e braccio	✓		Tubazioni idrauliche ausiliarie secondarie		✓
Tasca portacellulare	✓		Valvola di ritegno di abbassamento del braccio		✓
Parapioggia		✓	Valvola di ritegno di abbassamento dell'avambraccio		✓
Monitor LCD a colori di nuova generazione (IP66)	✓		Occhiello di sollevamento certificato		✓
– Indicatori del livello combustibile e della temperatura del liquido di raffreddamento	✓		IMPIANTO ELETTRICO		
– Manutenzione e monitoraggio della macchina	✓		Impianto elettrico, 12 Volt	✓	
– Prestazioni e regolazioni della macchina	✓		Alternatore da 90 Ampere	✓	
– Codice di sicurezza numerico	✓		Batteria da 650 CCA esente da manutenzione	✓	
– Più lingue	✓		Scollegamento della batteria	✓	
– Predisposizione per telecamera (IP68 e IP69K)	✓		Interruttore di circuito	✓	
– Contatore con interruttore Wake Up	✓		Interruttore di spegnimento con chiave di accensione	✓	
Monitor avanzato di nuova generazione (tutti gli elementi seguenti sono inclusi nell'opzione Monitor avanzato di nuova generazione)		✓	Avvisatore acustico	✓	
– Touchscreen			Product Link™ Basic (si applicano normative)	✓	
– Sistema di riferimento cantiere			Product Link™ Elite (si applicano normative)		✓
– Possibilità di installare telecamera ad alta definizione (IP68 e IP69K)			Allarme di marcia	✓	
– Numeric Security Code			Telecamera		✓
AMBIENTE OPERATORE – SOLO CABINA			Faro rotante		✓
Pressione sonora sull'operatore di 72 dB(A) ISO 6396:2008	✓		PROTEZIONI		
HVAC con controllo automatico della temperatura	✓		Protezione anteriore per impieghi gravosi ISO 10262 1998 Livello II		✓
Parabrezza anteriore inferiore integrato	✓		Protezione anteriore a rete ISO 10262 1998 Livello I		✓
Portaoggetti sopra la testa con parabrezza con servomeccanismo	✓		Protezione superiore cabina ISO 10262 1998 Livello II		✓
Uscita di emergenza dal finestrino posteriore	✓		Parabrezza in policarbonato EN356 P5A (solo cabina)		✓
Illuminazione interna a LED	✓		Protezione cingoli		✓
Presenza di alimentazione 12 V	✓		ALTRO		
Radio – Bluetooth®, ausiliari, microfono, USB (solo carica)	✓		Blocchi sulle porte vani esterni	✓	
Lucernaio	✓		Tappo combustibile con serratura	✓	
Interfaccia Jog Dial	✓		Presenza per faro rotante	✓	
Solo riscaldamento cabina		✓	Catarifrangenti posteriori	✓	
Sedile a sospensione pneumatica riscaldato		✓	Contrappeso aggiuntivo		✓
			Riscaldatore della camicia d'acqua		✓
			Pompa di rifornimento		✓

Per informazioni complete sui prodotti Cat, i servizi dei dealer e le soluzioni per il settore, visitare il sito Web all'indirizzo www.cat.com.

© 2020 Caterpillar
Tutti i diritti riservati

Materiali e caratteristiche tecniche sono soggetti a variazione senza obbligo di preavviso. Le macchine illustrate nelle foto possono comprendere attrezzature aggiuntive. Consultare il dealer Cat per informazioni opzioni disponibili.

CAT, CATERPILLAR, LET'S DO THE WORK, i rispettivi loghi, "Caterpillar Corporate Yellow", i marchi "Power Edge" e Cat "Modern Hex" nonché le identità dei prodotti qui usati sono marchi di fabbrica di Caterpillar e non possono essere usati senza permesso.

ALHQ8236-01 (05-2020)
Sostituisce ALHQ8236
Numero di fabbricazione: 07A
(North America, Europe, ANZP)

