



 IL SISTEMA DI ATTACCO
RAPIDO INTELLIGENTE PER
CARICATORI INDUSTRIALI

A large industrial crane is shown in a desert-like environment. The crane's boom is white, and the attachment mechanism is dark grey with red accents. The Oilquick logo is visible on two parts of the attachment. The background shows a hazy, mountainous landscape under a cloudy sky.

**IMPROVE
YOUR
MACHINE
BE BETTER**

CAMBIA LE ATTREZZATURE IDRAULICHE IN 15 SECONDI!

Sviluppato da OilQuick, il sistema OQC offre vantaggi unici per gli operatori impegnati nella gestione dei materiali.

L'OQC è l'attacco rapido OilQuick sospeso, progettato principalmente per l'uso su gru di carico e altre macchine per la movimentazione.

In sostanza, il sistema consiste in un rotatore estremamente robusto a 360° montato sul nostro attacco rapido completamente idraulico, collaudato e testato. L'unità OQC è sospesa al braccio dell'attrezzatura di movimentazione.

Può essere fornito del connettore elettrico, per consentire l'uso del piatto magnetico.





L'ATTACCO RAPIDO PER ACCESSORI A PENDOLO PROGETTATO PER IL FUTURO!

VELOCE ED EFFICIENTE

Il sistema di attacco rapido OilQuick consente all'operatore di cambiare rapidamente tra vari attrezzi meccanici e idraulici senza lasciare la cabina. Di conseguenza, si ha sempre l'attrezzo giusto per ogni utilizzo, lavorando più velocemente e con maggiore efficienza.

MIGLIORAMENTO DELLE CONDIZIONI DI LAVORO

OilQuick elimina la necessità di lasciare la cabina per collegare attrezzi idraulici ed elettrici. Questo riduce il rischio di incidenti per gli operatori e elimina il fastidio di maneggiare gli innesti idraulici.

PIÙ ECONOMICO

Il rapido cambio degli attrezzi e l'uso efficiente delle attrezzature di movimentazione aiutano ad aumentare la produttività. L'esperienza sul campo ha dimostrato che

investire in un attacco rapido OilQuick si ripaga velocemente quando gli attrezzi vengono cambiati diverse volte durante la giornata lavorativa.

ATTACCO RAPIDO SENZA GIOCO

Realizzati in acciaio altoresistenziale, gli attacchi rapidi e gli adattatori per attrezzi OilQuick sono di altissima qualità e rispettano gli standard produttivi più severi. L'attacco blocca gli attrezzi in posizione applicando continuamente la massima pressione del sistema. Questo assicura un accoppiamento senza gioco, risultando in un'usura minima e una lunga durata di tutte le componenti.

SISTEMA DI ATTACCO RAPIDO SICURO

OilQuick offre sistemi di attacco rapido sicuri e affidabili con doppie valvole antirottura per i tubi e un sistema di adattamento idraulico continuo del cilindro di bloccaggio. Le operazioni di sgancio e aggancio sono gestite tramite pannello di comando.

- » Oltre 25 anni di esperienza nei sistemi di attacco rapido completamente automatici.
- » Massima efficienza dei costi e flessibilità: la possibilità di utilizzare sempre l'attrezzo giusto rende la macchina un portattrezzi versatile. Questo consente di ottimizzare le risorse disponibili e aumentare la redditività.
- » Applicazioni personalizzate - ampia gamma di attrezzature disponibili, con l'opzione di utilizzare attacchi speciali/su misura.
- » Collegamento sicuro in pochi secondi: cambio semplice e sicuro delle attrezzature idrauliche, meccaniche ed elettriche, direttamente dalla cabina dell'operatore.
- » Gli attacchi rapidi OilQuick hanno dimostrato il loro valore nei cantieri migliaia di volte.
- » Connettore elettrico integrato: permette di utilizzare piatti magnetici senza dover collegare manualmente cavi aggiuntivi dalla macchina al magnete.
- » Massima flessibilità: rotazione continua a 360° per tutti gli attrezzi di lavoro con motore heavy duty.
- » Include OQLS, il nostro supporto operativo user-friendly per cambi di attrezzatura sicuri e protetti.



OQC 65

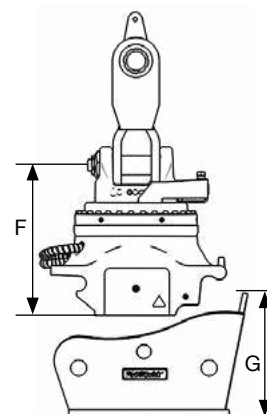
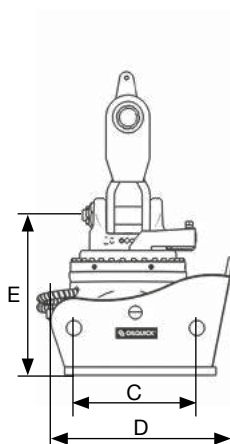
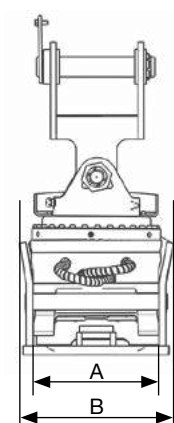
L'OQC è un attacco rapido sospeso OilQuick, progettato principalmente per l'uso su gru di carico e altre macchine per la movimentazione con una capacità di sollevamento fino a 20 tonnellate.



DATI TECNICI OQC 65

Max. n. innesti		Connettori elettrici		Max. pressione operativa	Max pressione operativa rotazione
1"	3/4"	Alta potenza	Connettore 24 V, 10 poli		
-	3	Option	Option	350 bar	250 bar

Peso senza sospensione della gru. Dati soggetti a modifiche senza preavviso.



Rotatore	Peso			Max. capacità sollevamento	Dimensioni (mm)						
	Attacco	Rotator	Adattat		A	B	C	D	E	F	G
XR400	225 kg	250 kg	213 kg	20 t	441	602	530	802	690	635	504

OQC 70/55

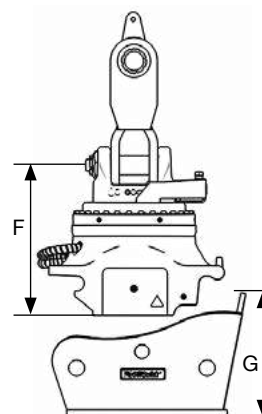
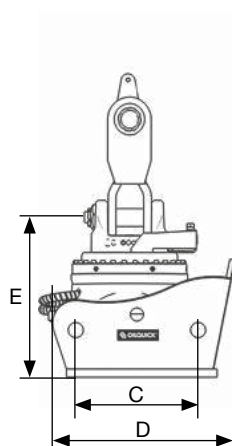
L'OQC è un attacco rapido sospeso OilQuick, progettato principalmente per l'uso su gru di carico e altre macchine per la movimentazione con capacità di sollevamento fino a 30 tonnellate.



DATI TECNICI OQC 70/55

Max. n. innesti		Connettori elettrici		Max. pressione operativa	Max pressione operativa rotazione
1"	3/4"	Alta potenza	Connettore 24 V, 10 poli		
2	1	Option	Option	350 bar	250 bar

Peso senza sospensione della gru. Dati soggetti a modifiche senza preavviso.



Rotatore	Peso			Max. capacità sollevamento	Dimensioni (mm)						
	Attacco	Rotator	Adattat		A	B	C	D	E	F	G
XR600	370 kg	320 kg	344 kg	30 t	551	754	600	932	750	697	631

OQC 90

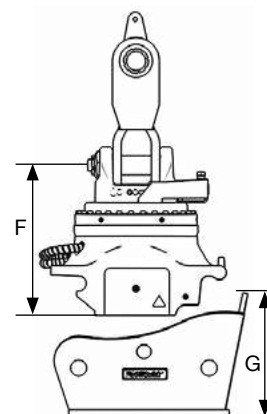
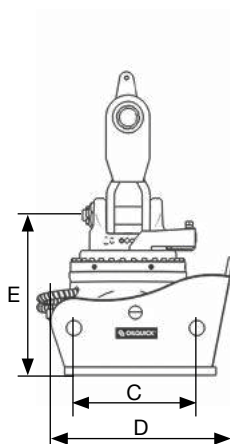
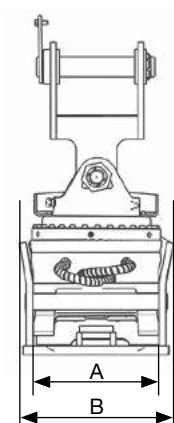


L'OQC è un attacco rapido sospeso OilQuick, progettato principalmente per l'uso su gru di carico e altre macchine per la movimentazione con capacità di sollevamento fino a 68 tonnellate.

DATI TECNICI OQC 90

Max. n. innesti		Connettori elettrici		Max. pressione operativa
1"	3/4"	Alta potenza	Connettore 24 V, 10 poli	
4	1	Option	Option	345 bar

Peso senza sospensione della gru. Dati soggetti a modifiche senza preavviso.



Rotatore	Peso		Max. capacità sollevamento	Dimensioni (mm)							
	Attacco	Rotator		Adattat	A	B	C	D	E	F	G
RT1204	673 kg	717 kg	955 kg	54 t	751	1022	750	1214	1516	1343	818
RT1504	673 kg	873 kg	955 kg	68 t	751	1022	750	1214	1485	1312	818

PRODOTTO

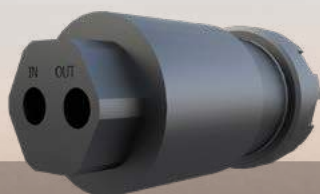
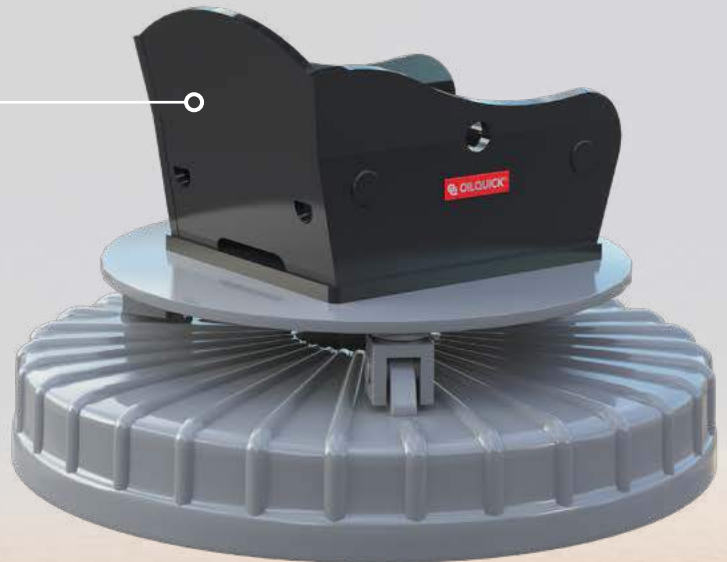
DESCRIZIONE



Attacco rapido
con rotatore



Adattatore idraulico
con alloggiamento
per gli innesti.



CONNETTORE PER LUBRIFICAZIONE

Un connettore sviluppato per gestire la lubrificazione degli attrezzi nel modo migliore possibile.

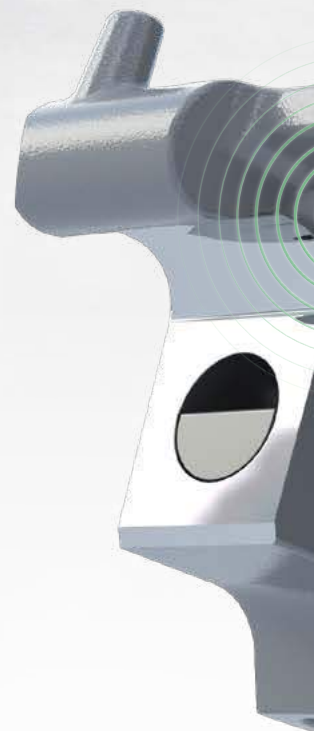
La particolarità è che il connettore ha un ritorno integrato per il grasso, quindi quando si scollega l'attrezzatura il grasso viene rimandato sul ritorno, in modo tale che la valvola di sovrafflusso non venga attivata.

CAMBIO ATTREZZI SICURO CON OQ-LOCKSUPPORT

OilQuick LockSupport (OQLS) è un supporto elettronico dell'operatore di nuova concezione, user-friendly, per il cambio sicuro e protetto degli attrezzature. OQLS è disponibile per tutti i modelli di attacchi rapidi completamente automatici OilQuick.

Oggigiorno gli escavatori moderni sono dotati di attacchi rapidi idraulici e utilizzano un numero di benne e attrezzi che, in molti casi, vengono cambiati anche diverse volte al giorno. C'è sempre un fattore di rischio nel cambio di benne e attrezzi. Le benne cadute o oscillanti possono causare accidentalmente gravi infortuni o morte.

La ragione per la caduta delle attrezzature, nella maggior parte dei casi, è correlata all'operatore e può dipendere da molti fattori, tra cui lo stress lavorativo, manovre di bloccaggio non standardizzate (pulsanti e controlli con funzioni diverse, posizionamenti differenti da macchina a macchina), difficoltà nel determinare se l'attacco sia allineato correttamente e incertezza nella posizione dei pistoni di bloccaggio. OQLS risolve tutti questi problemi e fornisce all'operatore un supporto sicuro e affidabile per prendere le decisioni corrette quando cambia benne e attrezzi.



OQLS OFFRE I SEGUENTI VANTAGGI:

- » Processo di connessione consapevole e controllato.
- » Rilevamento tramite sensori delle posizioni del perno di attacco posteriore e del cilindro di bloccaggio.
- » Attivazione automatica dell'idraulica della macchina.
- » Il sistema registra tutti gli eventi così e memorizza gli ultimi 32 in ordine cronologico.

DC2 / OQCS-4

OQLS gestito con display fornito.



OILQUICK

Sensori di contatto
del perno di attacco
posteriore

Sensori di contatto
del cilindro di
bloccaggio.

