

# 325

## ESCAVATORE IDRAULICO



---

Peso operativo (kg)	27.000
Motore	Cat® C4.4
Potenza motore ISO 14396 (kW)	129
Profondità massima di scavo (m)	6,70
Capacità benna standard (m³)	1,3



## ESCAVATORI NEXT GEN

La nuova linea degli escavatori Cat ti offre più scelte che mai per il tuo business.

- + PIÙ OPZIONI PER OGNI MODELLO
- + PIÙ TECNOLOGIE STANDARD

Pronti ad aiutarti a rendere più forte il tuo business, gli escavatori Cat ti forniscono una nuova via per lavorare di più al costo più basso.



# CAT<sup>®</sup> 325

DESIGN A RAGGIO COMPATTO

**IL CAT 325** possiede caratteristiche premium in un design a raggio compatto. Scegli il più alto livello di tecnologia standard da fabbrica ed una cabina progettata per il massimo comfort. I consumi ed i costi di manutenzione più bassi aiutano a rendere le tue operazioni più profittevoli. La configurazione con lama consente di pulire e livellare velocemente l'area di lavoro. La funzionalità flottante e stabilizzante aggiungono versatilità e capacità di sollevamento.



---

## RIDUZIONE DEI CONSUMI FINO AL 25%<sup>2</sup>

La combinazione di pompe idrauliche maggiorate e di una più bassa velocità del motore fornisce la massima performance consumando meno carburante.

---

## PERFORMANCE MIGLIORATA FINO AL 45%<sup>1</sup>

Gli escavatori Next Gen offrono tecnologie integrate da fabbrica come il Cat Grade, Assist, Cat Payload e E-Fence che permettono di aumentare l'efficienza operativa fino al 45%.

---

## RIDUZIONE DEI COSTI DI MANUTENZIONE FINO AL 20%<sup>3</sup>

Gli escavatori Next Gen sono stati progettati per ridurre i costi operativi, garantendo il comodo accesso a tutti i componenti della macchina.

<sup>1</sup> Efficienza che l'operatore guadagna rispetto ai metodi tradizionali.

<sup>2</sup> Rispetto al 325F.

<sup>3</sup> Riduzione dei costi basata su 12.000 ore di operatività.



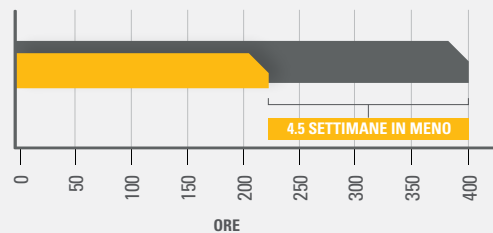
# TECNOLOGIE CAT CONNECT

LAVORO PIÙ VELOCE  
CON LA MASSIMA PRECISIONE

Le tecnologie **CAT CONNECT** a bordo della macchina consentono all'operatore di effettuare tutte le operazioni con maggiore sicurezza, velocità e precisione.

Risultato? Maggiore produttività con bassi costi.

**45%** DI GUADAGNO DI TEMPO  
con l'utilizzo delle tecnologie.



ANNO PRECEDENTE:

- UTILIZZANDO METODO DI LIVELLAMENTO TRADIZIONALE con tracciamenti e verifiche 400 h/anno

ANNO IN CORSO:

- UTILIZZANDO ESCAVATORE NEXT GEN con tecnologie integrate 220 h/anno



## EFFICIENZA OPERATIVA FINO AL 45% CON TECNOLOGIE CAT CONNECT

### STANDARD E SEMPLICE DA UTILIZZARE



#### CAT GRADE 2D

Il sistema Cat GRADE CONTROL 2D consente di inserire i valori previsti di quota e pendenza in modo da ottenere in tempo reale informazioni sulla posizione della benna sul monitor in cabina. Utilizzando il Cat Grade Control 2D si possono realizzare scavi o riempimenti alla profondità e/o pendenza prevista, riducendo la necessità e i costi impliciti nell'uso di un tradizionale inclinometro. Il sistema inoltre garantisce una maggiore sicurezza del sito di lavoro e consente il completamento delle attività in tempi più brevi con un minor numero di cicli e un notevole risparmio dei consumi.



#### CAT PAYLOAD

Il sistema di pesatura Cat PAYLOAD integrato da fabbrica sulla macchina consente all'operatore di controllare il carico della benna e del camion direttamente dal monitor in cabina. Utilizzando questa tecnologia si massimizza l'efficienza evitando viaggi non a pieno carico o sovraccarichi.



#### ASSIST

La funzionalità ASSIST automatizza alcuni movimenti della macchina. Ci sono diverse funzioni che possono essere utilizzate dall'operatore:

- + GRADE ASSIST: mantiene costante la pendenza definita da utilizzare insieme al Cat Grade Control 2D.
- + BUCKET ASSIST: mantiene costante l'angolazione della benna.
- + BOOM ASSIST: previene il sollevamento della macchina garantendo sempre la massima stabilità.
- + SWING ASSIST: arresta automaticamente la rotazione della macchina nel punto predefinito dall'operatore.

#### CAT GRADE 3D - OPTIONAL

Su tutti gli escavatori Next Gen è possibile installare anche il sistema Cat GRADE CONTROL 3D per gestire progetti complessi e connettere la macchina ai sistemi gestionali aziendali.

# TECNOLOGIA CAT LINK

## GESTIONE DA REMOTO DEL PARCO MACCHINE

---

Le tecnologie **CAT LINK** aiutano a gestire il cantiere attraverso i dati generati dal parco macchine e fruibili attraverso piattaforma web e mobile.



### **PRODUCT LINK™**

Il Product Link™, completamente integrato nella macchina, comunica le informazioni essenziali, tra cui la posizione, le ore di funzionamento, il consumo di combustibile, produttività, i tempi di inattività e i codici di evento e diagnostici.



### **VISIONLINK®**

Il facile accesso ai dati del Product Link tramite l'interfaccia utente online VisionLink può aiutare a controllare le prestazioni della macchina o del parco macchine. È possibile utilizzare queste informazioni per prendere decisioni tempestive, aumentando l'efficienza e la produttività nel cantiere, con conseguente riduzione dei costi.

NUOVA CABINA CONFORTEVOLE E PRATICA

# MASSIMA PRODUTTIVITÀ DURANTE L'INTERA GIORNATA



---

## CABINA CERTIFICATA ROPS

La cabina ROPS contribuisce a garantire il comfort dell'operatore grazie a particolari supporti viscosi e allo speciale rivestimento e tenuta del tetto che riducono le vibrazioni e i rumori non necessari. Gli operatori apprezzeranno la tranquillità e il comfort della nuova cabina.

---

## VISIBILITÀ

Le telecamere completamente integrate posteriore e laterale destra, consentono all'operatore un'ottima visibilità; disponibile in opzione anche camera a visibilità 360°.

---

## ACCESSO, CONNETTIVITÀ, SPAZIO

Radio Bluetooth integrata, prese di alimentazione per la ricarica di dispositivi elettronici quali lettori MP3, telefoni cellulari e tablet.

I vani portaoggetti sono posizionati nelle console anteriore, posteriore e laterale della cabina. Nel porta bevande trova posto anche una tazza grande, mentre il ripiano dietro il sedile offre spazio per riporre portavivande o cassette degli attrezzi di grandi dimensioni.



## MONITOR TOUCH SCREEN

La maggior parte delle impostazioni della macchina possono essere gestite tramite il monitor touchscreen ad alta risoluzione da 254 mm/10 pollici, con 42 lingue e con ottima visibilità dal sedile.



## NUOVO SMART MODE

La nuova modalità Smart regola automaticamente il motore e la potenza idraulica per la massima efficienza in termini di consumo del carburante: meno potenza per attività quali la rotazione e maggiore potenza per lo scavo. Gli operatori possono impostare e memorizzare le preferenze delle modalità di lavoro utilizzando il proprio ID operatore.



## JOYSTICKS PROGRAMMABILI

Le funzioni dei joysticks possono essere personalizzate attraverso il monitor. È possibile impostare il joystick e la risposta in base alle preferenze dell'operatore. Tutte le preferenze impostate vengono salvate con l'ID operatore e ripristinate al momento dell'accesso.



## ACCENSIONE CON UN TASTO

Gli escavatori Next Gen utilizzano un pulsante senza chiave per avviare il motore. Questo permette di limitare e tracciare gli accessi alla macchina e aumentare la sicurezza utilizzando i codici ID operatore. I codici possono essere inseriti manualmente, tramite una chiave Bluetooth opzionale o un'applicazione da smartphone.





# SICUREZZA

## ATTENZIONE ALLE PERSONE E ALLE MACCHINE

Ogni controllo giornaliero può essere effettuato da terra per una manutenzione veloce, facile e in sicurezza. I punti di controllo includono il livello olio motore, il separatore di acqua dal carburante, il serbatoio del carburante e gli scarichi dei sedimenti e il controllo del livello del liquido del sistema di raffreddamento.



### LIFT ASSIST

La funzione Lift Assist fornisce informazioni in tempo reale sul carico sollevato dalla macchina, assicurando massima sicurezza.



## LAVORA IN SICUREZZA OGNI GIORNO

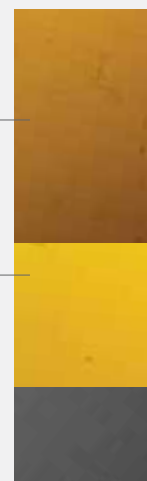
### FACT:

prima causa di infortunio  
in cantiere: **CADUTE\***

**49%** DELLE CADUTE  
SI TRADUCE  
IN INFORTUNIO  
GRAVE

**30%** DELLE CADUTE HA  
COME RISULTATO  
LA MORTE

### CADUTE



325

**100%** MANUTENZIONE  
**A TERRA**  
AIUTA A PREVENIRE LE CADUTE

\*<https://www.ncbi.nlm.nih.gov/pmc/articles/PMC4962179/>

# RAGGIO COMPATTO

GIUSTE DIMENSIONI PER LAVORI IN AMBIENTI RISTRETTI



## LAVORA CON FIDUCIA

Il raggio compatto del 325 lo rende ideale per lavorare in spazi ristretti come cantieri stradali con corsie chiuse oppure vicino ad edifici o altre strutture che potrebbero essere danneggiate. Il 325 è stato progettato per mantenere elevate prestazioni di sollevamento. Il raggio ridotto fa in modo che il 325 possa ruotare di 360° in ogni condizione, rendendolo ideale per lavori in spazi contenuti, incluse le strade con corsia singola.

## LAVORA CON POTENZA

Al contrario di una macchina a raggio convenzionale, i cilindri del braccio del 325 sono posizionati in modo da massimizzare la capacità di sollevamento ed il raggio di rotazione ridotto.





Gli escavatori Next Gen sono stati progettati per ridurre la manutenzione ordinaria e migliorare l'accesso a tutti i componenti della macchina:

- + Nuovi filtri carburante e filtro aria, entrambi con vita utile raddoppiata rispetto ai filtri precedenti.
- + Nuovi filtri idraulici in grado di garantire più pulizia e con una durata di servizio maggiore.
- + Nuovo sistema elettroidraulico che elimina la necessità del filtro di pilotaggio e relativi tubi.
- + Nuove ventole di raffreddamento reversibili ad alta efficienza.



**100%** AUMENTO  
DELLA DURATA  
DI SERVIZIO

# MASSIMA VERSATILITÀ

Gli escavatori Next Gen sono eccezionalmente versatili e consentono la massima produttività utilizzando le diverse attrezzature CAT, studiate appositamente per queste macchine.

**BENNA**



**BENNA MORDENTE DA SELEZIONE O DEMOLIZIONE**



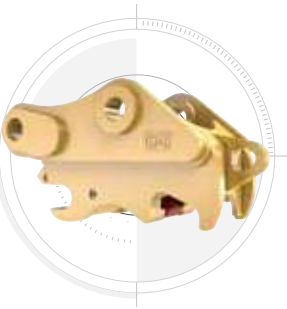
**MARTELLLO IDRAULICO**



**MULTISYSTEM**



**ATTACCO RAPIDO DEDICATO O UNIVERSALE**



**RIPPER**



**FRANTUMATORE FISSO O GIREVOLE**



**CESOIA**



**COMPATTATORE**



# SPECIFICHE TECNICHE

## MOTORE

Modello motore	Cat® C4.4
Potenza netta – ISO 9249	129 kW / 172 hp
Potenza lorda – ISO 14396	129 kW / 174 hp
Alesaggio	105 mm
Corsa	127 mm
Cilindrata	4,4 l
<ul style="list-style-type: none"> <li>• Il 325 soddisfa gli standard UE Stage V in materia di emissioni.</li> <li>• Consigliato per l'utilizzo fino a 4.500 m di altitudine, con perdita di potenza del motore oltre i 3.000 m.</li> <li>• La potenza netta pubblicata è pari alla potenza disponibile al volano quando il motore è dotato di ventola, filtro dell'aria, marmitta e alternatore.</li> <li>• Rilevazione a 2.200 giri/min.</li> </ul>	

## IMPIANTO PER L'ARIA CONDIZIONATA

<ul style="list-style-type: none"> <li>• L'impianto per l'aria condizionata contiene gas refrigerante fluorurato ad effetto serra R134a (Potenziale riscaldamento globale = 1.430).</li> <li>• L'impianto contiene 0,8 kg di refrigerante con un equivalente in CO<sub>2</sub> pari a 1,144 tonnellate metriche.</li> </ul>	
---	--

## ROTAZIONE

Velocità di rotazione	11,1 giri/min
Coppia massima di rotazione	82 kN-m

## CINGOLI

Larghezza pattini	600 mm
Numero di pattini (per ogni lato)	49
Numero di rulli inferiori (per lato)	8
Numero di rulli superiori (per lato)	2

## TRASMISSIONE

Pendenza massima	35°/70%
Velocità massima di marcia	5,7 km/h
Sforzo massimo di trazione alla barra	201 kN

## IMPIANTO IDRAULICO

Impianto principale – Flusso Massimo	429 l/min (214,5 x 2 pompe)
Pressione massima – Attrezzatura – Normale	35.000 kPa
Pressione massima – Attrezzatura – Heavy Lift	38.000 kPa
Pressione massima – Traslazione	35.000 kPa
Pressione massima – Rotazione	27.500 kPa
Cilindro braccio – Alesaggio	125 mm
Cilindro braccio – Corsa	1.410 mm
Cilindro avambraccio – Alesaggio	140 mm
Cilindro avambraccio – Corsa	1.504 mm
Cilindro benna – Alesaggio	120 mm
Cilindro benna – Corsa	1.104 mm

## CAPACITÀ SERBATOI

Capienza del serbatoio del carburante	313 l
Sistema di raffreddamento	12 l
Olio motore	15 l
Riduttore di rotazione	12 l
Riduttore finale (ciascuno)	4 l
Impianto idraulico (incluso serbatoio)	230 l
Serbatoio idraulico	111 l
Serbatoio DEF	26 l

## CERTIFICAZIONI

Freni	ISO 10265:2008
Cabina/Struttura ROPS	ISO 12117-2:2008
Cabina/Struttura FOGS (opzionale)	ISO 10262:1998 Level II

## INSONORIZZAZIONI

ISO 6395:2008 (esterno)	97 dB(A)
ISO 6396:2008 (interno cabina)	70 dB(A)
<ul style="list-style-type: none"> <li>• Può essere necessario indossare protezione acustica quando la macchina viene utilizzata con postazione dell'operatore o cabina aperta per periodi prolungati o in un ambiente rumoroso (in caso di manutenzione non adeguata o con porte/finestrini aperti).</li> </ul>	

# SPECIFICHE TECNICHE

## PESI OPERATIVI E PRESSIONI AL SUOLO

	Pattini HD a tripla costola da 600 mm	
	Peso kg	Pressione al suolo kPa
<b>Contrappeso da 8,3 ton</b>		
Braccio mono + Avambraccio R2.9 + Benna GD 1,30 m <sup>3</sup>	27.000	56,20
<b>Contrappeso da 4,9 ton</b>		
Braccio VA + Avambraccio R2.9 + Lama da 3 m + Benna GD 1,30 m <sup>3</sup>	26.800	56,00

Tutti i pesi operativi includono il serbatoio carburante pieno al 90% e un operatore di 75 kg.

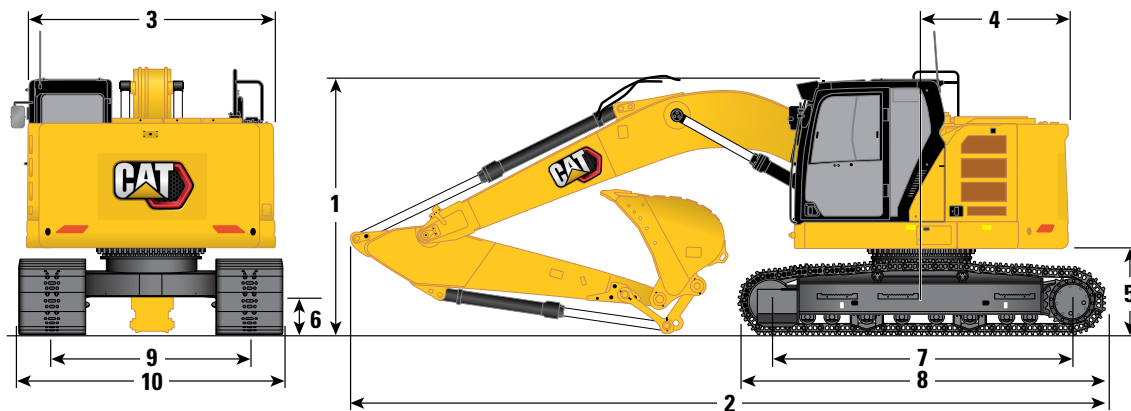
## PESO COMPONENTI PRINCIPALI

	kg
<b>Macchina Base (incluso contrappeso, telaio superiore, carro lungo, cilindri del braccio di sollevamento, senza braccio, avambraccio, benna, cilindro dell'avambraccio, cilindro della benna, pattini, lama, carburante, operatore)</b>	
Con Braccio Monoblocco e contrappeso da 8,3 ton	20.250
Con Braccio VA e contrappeso da 4,9 ton	17.420
<b>Cingoli:</b>	
Pattini 600 mm tripla costola HD	3.190
<b>Cilindri:</b>	
Braccio monoblocco	420
Braccio VA	360
<b>Contrappesi:</b>	
Contrappeso da 4,9 ton	4.900
Contrappeso da 8,3 ton	8.300
<b>Lame (incluse tubazioni, cilindri e modifiche di telaio):</b>	
Lama larga 2.980 mm	1.090
<b>Bracci (incluse tubazioni, perni, cilindro avambraccio):</b>	
Braccio mono (5,7 m)	1.740
VA (2,7 m + 3,3 m)	2.870
Linee Ausiliarie (HP + QC)	130
<b>Avambracci (incluse tubazioni, perni, cilindro benna, leverismo benna):</b>	
Avambraccio 2.9B1	1.030
Linee Ausiliarie (HP + QC)	60
<b>Benne:</b>	
1,30 m <sup>3</sup> GD	810

Dimensioni e specifiche sono soggette a variazione senza obbligo di preavviso. Consultate CGT per informazioni dettagliate.

## DIMENSIONI

Tutte le dimensioni sono approssimate e possono variare in base alla scelta della benna.

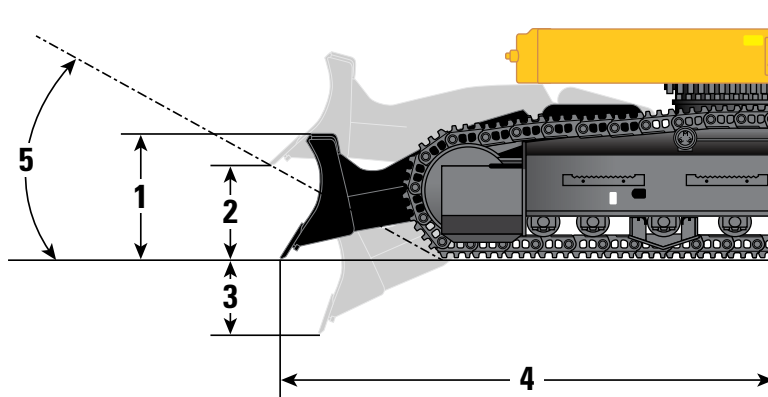


Opzioni braccio	Braccio mono 5,7 m	VA 2,7 m + 3,3 m
Opzioni avambraccio	Avambracci R2.9B1	Avambracci R2.9B1
<b>1 Altezza macchina:</b>		
Altezza cabina	3.078 mm	3.078 mm
Altezza struttura FOGS	3.217 mm	3.217 mm
Altezza corrimano	3.187 mm	3.187 mm
Con braccio/avambraccio/benna installati	3.209 mm	3.037 mm
Con braccio/avambraccio installati	2.984 mm	3.037 mm
Con braccio installato	2.526 mm	2.698 mm
<b>2 Lunghezza Macchina:</b>		
Con braccio/avambraccio/benna installati	8.908 mm	9.175 mm
Con braccio/avambraccio installati	8.850 mm	8.911 mm
Con braccio installato	7.782 mm	8.063 mm
Con lama installata	9.605 mm	9.872 mm
<b>3 Larghezza telaio superiore senza passerelle</b>	2.987 mm	2.987 mm
<b>4 Raggio di rotazione posteriore</b>		
Contrappeso da 4,9 ton	1.780 mm	1.780 mm
Contrappeso da 8,3 ton	1.814 mm	—
<b>5 Distanza del contrappeso da terra</b>	978 mm	1.018 mm
<b>6 Distanza libera da terra</b>	441 mm	441 mm
<b>7 Lunghezza al centro dei rulli</b>	3.646 mm	3.646 mm
<b>8 Lunghezza cingoli</b>	4.455 mm	4.455 mm
<b>9 Carreggiata</b>	2.380 mm	2.380 mm
Larghezza carreggiata:		
Pattini 600 mm	600 mm	600 mm
<b>10 Larghezza carro (con scaletta/senza scaletta):</b>		
Pattini 600 mm	2.980 mm	2.980 mm
Tipo di benna	HD	HD
Capacità benna	1,30 m <sup>3</sup>	1,30 m <sup>3</sup>
Raggio al dente della benna	1.698 mm	1.698 mm

# SPECIFICHE TECNICHE

## DIMENSIONI DELLA LAMA

Tutte le dimensioni sono approssimate.

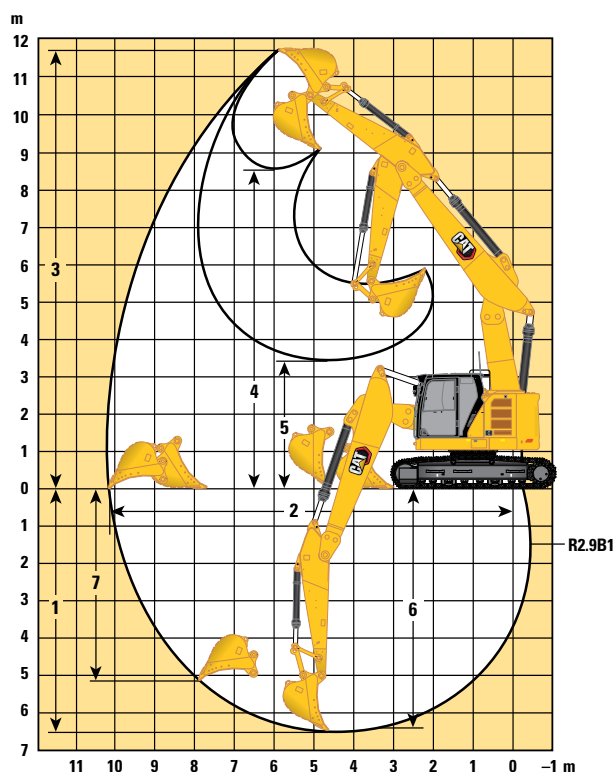
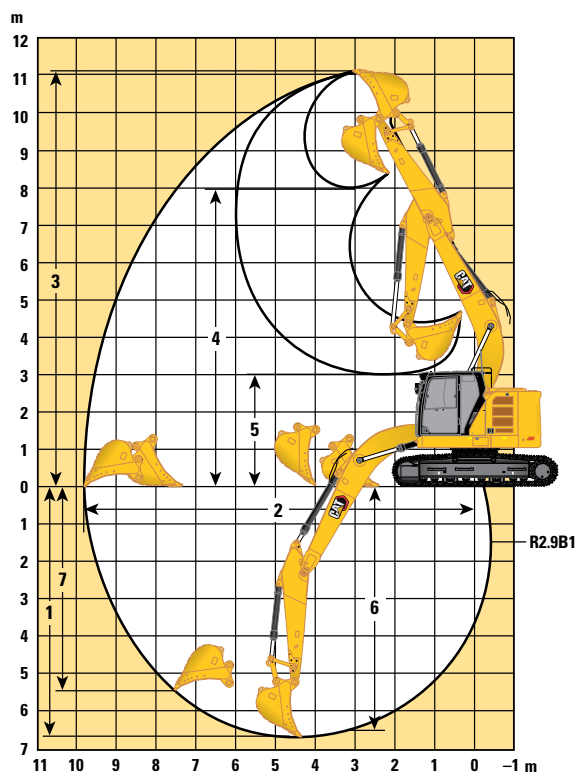


<b>Larghezza dei cingoli raccomandata</b>	<b>600 mm</b>
<b>Larghezza della lama</b>	<b>2.980 mm</b>
<b>1</b> Altezza della lama	695 mm
<b>2</b> Innalzamento massimo del tagliente	581 mm
<b>3</b> Abbassamento massimo del tagliente	482 mm
<b>4</b> Distanza del tagliente rispetto al centro macchina	2.925 mm
<b>5</b> Angolo di inclinazione	28,8°



## DIAGRAMMA DI LAVORO

Tutte le dimensioni sono approssimate e possono variare in base alla scelta della benna.

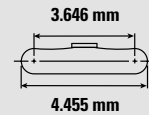
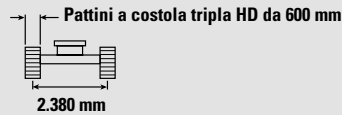
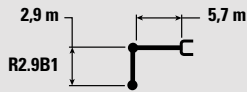


Opzioni braccio	Braccio mono 5,7 m	VA 2,7 m + 3,3 m
Opzioni avambraccio	Avambraccio	Avambraccio
	R2.9B1	R2.9B1
1 Profondità massima di scavo	6.700 mm	6.520 mm
2 Sbraccio massimo a livello terra	9.780 mm	10.130 mm
3 Altezza massima di taglio	11.090 mm	11.680 mm
4 Altezza massima di carico	7.970 mm	8.540 mm
5 Altezza minima di carico	3.010 mm	3.420 mm
6 Profondità massima di taglio per fondo piatto da 2.440 mm	6.530 mm	6.420 mm
7 Profondità massima di scavo parete verticale	5.470 mm	5.150 mm
Raggio di lavoro minimo dell'attrezzatura	2.280 mm	2.470 mm
Forza di scavo della benna (ISO)	141 kN	150 kN
Forza di scavo dell'avambraccio (ISO)	107 kN	108 kN
Tipo di benna	GD	GD
Capacità benna	1,30 m <sup>3</sup>	1,30 m <sup>3</sup>
Raggio al dente della benna	1.698 mm	1.698 mm

Dimensioni e specifiche sono soggette a variazione senza obbligo di preavviso. Consultate CGT per informazioni dettagliate.

# SPECIFICHE TECNICHE

## CAPACITÀ DI SOLLEVAMENTO BRACCIO MONO – CONTRAPPESO: 8,3 TON – SENZA BENNA, SOLLEVAMENTO POTENZIATO ATTIVO



Lunghezza braccio (mm)	Unità	1.500 mm		3.000 mm		4.500 mm		6.000 mm		7.500 mm		mm		
		1	2	1	2	1	2	1	2	1	2	1	2	
9.000 mm	kg											*5.000	*5.000	4.500
7.500 mm	kg					*6.200	*6.200	*5.350	*5.350			*4.200	*4.200	6.280
6.000 mm	kg					*6.650	*6.650	*6.400	*6.400			*3.950	*3.950	7.350
4.500 mm	kg			*10.650	*10.650	*8.150	*8.150	*7.050	6.250	*6.300	4.500	*3.900	*3.900	8.000
3.000 mm	kg					*10.250	9.050	*8.000	6.000	6.800	4.350	*4.000	3.750	8.330
1.500 mm	kg					*12.050	8.600	*8.900	5.800	6.700	4.250	*4.250	3.650	8.390
0 mm	kg			*7.450	*7.450	*12.850	8.350	9.100	5.650	6.600	4.200	*4.750	3.750	8.170
- 1.500 mm	kg	*7.750	*7.750	*12.400	*12.400	*12.600	8.300	9.050	5.550	6.600	4.150	*5.650	4.050	7.650
- 3.000 mm	kg	*12.900	*12.900	*15.750	*15.750	*11.400	8.350	*8.450	5.600			*7.100	4.850	6.760
- 4.500 mm	kg			*11.800	*11.800	*8.600	*8600					*6.850	*6.850	5.320



ISO 10567



\* Indica che il carico è limitato dalla capacità di sollevamento idraulico piuttosto che dal carico di ribaltamento. I carichi sono conformi agli standard ISO 10567:2007 per la capacità di sollevamento degli escavatori. Non superano l'87% della capacità di sollevamento idraulico o il 75% del carico di ribaltamento. Il peso di tutti gli accessori di sollevamento deve essere sottratto alle capacità di sollevamento di cui sopra. Le capacità di sollevamento si basano sulla macchina posizionata su superficie di appoggio solida e uniforme. L'uso di un punto di fissaggio per strumenti di lavoro per movimentare/ sollevare oggetti, potrebbe influenzare negativamente le prestazioni di sollevamento della macchina.

La capacità di sollevamento rimane entro il ±5% per tutte le piastre per cingoli disponibili.

Fare sempre riferimento al Manuale per il Funzionamento e la Manutenzione per informazioni specifiche sul prodotto.

## CAPACITÀ DI SOLLEVAMENTO DEL BRACCIO AD ANGOLAZIONE VARIABILE – CONTRAPPESO: 4,9 TON – SENZA BENNA, SOLLEVAMENTO POTENZIATO ATTIVO

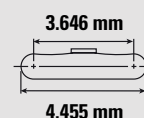
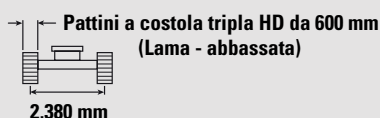
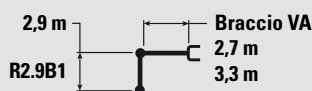


Diagram	1.500 mm		3.000 mm		4.500 mm		6.000 mm		7.500 mm		Diagram		mm	
	Hydraulic	Hydraulic	Hydraulic	Hydraulic	Hydraulic	Hydraulic	Hydraulic	Hydraulic	Hydraulic	Hydraulic	Hydraulic	Hydraulic		
9.000 mm	kg				*4.950	*4.950					*4.950	*4.950	5.120	
7.500 mm	kg				*7.000	*7.000	*4.150	*4.150			*4.250	*4.250	6.740	
6.000 mm	kg				*7.350	*7.350	*5.200	*5.200	*4.000	3.850	*3.950	3.650	7.740	
4.500 mm	kg			*11.300	*11.300	*7.150	*7.150	*4.850	*4.850	*3.950	3.800	*3.850	3.150	8.360
3.000 mm	kg	*9.050	*9.050	*10.250	*10.250	*6.650	*6.650	*4.100	*4.100	*4.200	3.650	*3.950	2.900	8.680
1.500 mm	kg			*5.950	*5.950	*6.100	*6.100	*4.700	*4.700	*4.800	3.500	*4.150	2.800	8.730
0 mm	kg	*6.600	*6.600	*5.550	*5.550	*8.050	6.900	*5.600	4.600	*5.450	3.400	*4.500	2.850	8.520
- 1.500 mm	kg	*9.150	*9.150	*9.900	*9.900	*9.200	6.850	*7.150	4.550	*5.300	3.350	*4.450	3.100	8.020
- 3.000 mm	kg	*14.800	*14.800	*10.000	*10.000	*6.850	*6.850	*5.300	4.600			*3.900	3.700	7.120
- 4.500 mm	kg	*22.150	*22.150	*10.400	*10.400	*6.650	*6.650					*6.150	*6.150	4.880

## CAPACITÀ DI SOLLEVAMENTO DEL BRACCIO AD ANGOLAZIONE VARIABILE – CONTRAPPESO: 4,9 TON – SENZA BENNA, SOLLEVAMENTO POTENZIATO ATTIVO

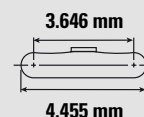
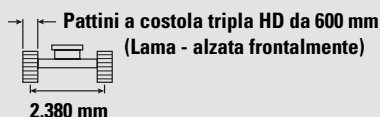
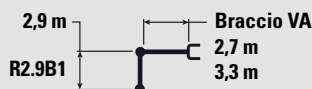


Diagram	1.500 mm		3.000 mm		4.500 mm		6.000 mm		7.500 mm		Diagram		mm	
	Hydraulic	Hydraulic	Hydraulic	Hydraulic	Hydraulic	Hydraulic	Hydraulic	Hydraulic	Hydraulic	Hydraulic	Hydraulic	Hydraulic		
9.000 mm	kg				*4.950	*4.950					*4.950	*4.950	5.120	
7.500 mm	kg				*7.000	*7.000	*4.150	*4.150			*4.250	*4.250	6.740	
6.000 mm	kg				*7.350	*7.350	*5.200	*5.200	*4.000	3.550	*3.950	3.350	7.740	
4.500 mm	kg			*11.300	*11.300	*7.150	*7.150	*4.850	*4.850	*3.950	3.450	*3.850	2.850	8.360
3.000 mm	kg	*9.050	*9.050	*10.250	*10.250	*6.650	*6.650	*4.100	*4.100	*4.200	3.300	*3.950	2.600	8.680
1.500 mm	kg			*5.950	*5.950	*6.100	*6.100	*4.700	4.350	*4.800	3.150	4.050	2.550	8.730
0 mm	kg	*6.600	*6.600	*5.550	*5.550	*8.050	6.200	*5.600	4.150	4.950	3.050	4.150	2.600	8.520
- 1.500 mm	kg	*9.150	*9.150	*9.900	*9.900	*9.200	6.150	6.800	4.100	4.950	3.050	*4.450	2.800	8.020
- 3.000 mm	kg	*14.800	*14.800	*10.000	*10.000	*6.850	6.250	*5.300	4.150			*3.900	3.350	7.120
- 4.500 mm	kg	*22.150	*22.150	*10.400	*10.400	*6.650	6.600					*6.150	5.900	4.880



ISO 10567



\* Indica che il carico è limitato dalla capacità di sollevamento idraulico piuttosto che dal carico di ribaltamento. I carichi sono conformi agli standard ISO 10567:2007 per la capacità di sollevamento degli escavatori. Non superano l'87% della capacità di sollevamento idraulico o il 75% del carico di ribaltamento. Il peso di tutti gli accessori di sollevamento deve essere sottratto alle capacità di sollevamento di cui sopra. Le capacità di sollevamento si basano sulla macchina posizionata su superficie di appoggio solida e uniforme. L'uso di un punto di fissaggio per strumenti di lavoro per movimentare/sovlevare oggetti, potrebbe influenzare negativamente le prestazioni di sollevamento della macchina.

La capacità di sollevamento rimane entro il ±5% per tutte le piastre per cingoli disponibili.

Fare sempre riferimento al Manuale per il Funzionamento e la Manutenzione per informazioni specifiche sul prodotto.

# SPECIFICHE TECNICHE

## SPECIFICHE E COMPATIBILITÀ DELLE BENNE

	Leverismo	Larghezza mm	Capacità m <sup>3</sup>	Peso kg	Riempimento %	Contrappeso da 4,9 ton	Contrappeso da 8,3 ton
						con lama abbassata	senza lama
						VA	Braccio mono
						R2.9	R2.9
<b>SENZA ATTACCO RAPIDO</b>							
Impieghi generali (GD)	B	600	0,46	555	100	●	●
	B	750	0,64	626	100	●	●
	B	1.000	0,93	717	100	⊙	●
	B	1.200	1,19	807	100	⊙	●
	B	1.300	1,30	835	100	⊙	●
	B	1.400	1,30	887	100	⊙	●
	B	1.400	1,43	884	100	⊖	⊙
Impieghi gravosi (HD)	B	1.050	1,00	892	100	⊙	●
	B	1.200	1,19	917	100	⊙	●
	B	1.300	1,30	974	100	⊙	⊙
	B	1.400	1,30	990	100	⊙	⊙
Impieghi pesanti (SD)	B	1.050	1,00	948	90	⊙	●
	B	1.200	1,20	1.011	90	⊙	●
Pulizia fossi (DC)	B	2.000	1,22	869	100	⊙	●
Pulizia fossi – Inclinatoria	B	2.000	1,23	1.096	100	⊙	●
Carico massimo con attacco diretto (carico utile + benna)					kg	2.800	3.780

I carichi sono conformi agli standard EN474-5:2006 + A3:2013 per gli escavatori, non superano l'87% della capacità di sollevamento idraulico o il 75% della capacità di ribaltamento con collegamento anteriore completamente esteso a livello del terreno con benna ripiegata.

Capacità basata su ISO 7451:2007.

Peso benna con punte per utilizzo normale.

### Densità massima del materiale:

- 2.100 kg/m<sup>3</sup>
- ⊙ 1.800 kg/m<sup>3</sup>
- ⊖ 1.500 kg/m<sup>3</sup>
- 1.200 kg/m<sup>3</sup>
- ◇ 900 kg/m<sup>3</sup>

Caterpillar raccomanda l'utilizzo di strumenti di lavoro appropriati per massimizzare il valore che i clienti ricevono dai nostri prodotti. L'utilizzo di strumenti di lavoro, incluse le benne, che non rispondono alle specifiche raccomandazioni di Caterpillar in materia di peso, dimensioni, flusso, pressione, ecc. può determinare prestazioni non ottimali, incluse (ma non limitate a) riduzioni di produzione, stabilità, affidabilità e durata delle componenti. L'uso improprio di uno strumento di lavoro tale da provocare oscillazione, leverage, torsione e/o incastrò di carichi pesanti, causerà la riduzione della vita utile del braccio e dell'avambraccio.

(continua nella prossima pagina)

## SPECIFICHE E COMPATIBILITÀ DELLE BENNE

	Leverismo	Larghezza mm	Capacità m <sup>3</sup>	Peso kg	Riempimento %	Contrappeso da 4,9 ton	Contrappeso da 8,3 ton
						con lama abbassata	senza lama
						VA	Braccio mono
						R2.9	R2.9
<b>CON ATTACCO RAPIDO UNIVERSALE</b>							
Impieghi generali (GD)	B	600	0,46	555	100	●	●
	B	750	0,64	626	100	●	●
	B	1.000	0,93	717	100	⊙	●
	B	1.200	1,19	807	100	⊙	●
	B	1.300	1,30	835	100	⊙	⊙
	B	1.400	1,30	887	100	⊙	⊙
	B	1.400	1,43	884	100	⊖	⊙
Impieghi gravosi (HD)	B	1.050	1,00	892	100	⊙	●
	B	1.200	1,19	917	100	⊙	●
	B	1.300	1,30	974	100	⊙	⊙
	B	1.400	1,30	990	100	⊙	⊙
Pulizia fossi (DC)	B	2.000	1,22	869	100	⊙	⊙
Pulizia fossi – Inclinabile	B	2.000	1,23	1.096	100	⊙	⊙
Carico massimo con attacco rapido universale (carico utile + benna)					kg	2.378	3.358

<b>CON ATTACCO RAPIDO CW40S</b>							
Impieghi generali (GD)	B	600	0,46	555	100	●	●
	B	750	0,64	626	100	●	●
	B	1.000	0,93	717	100	●	●
	B	1.200	1,19	807	100	⊙	●
	B	1.300	1,30	835	100	⊙	●
	B	1.400	1,30	887	100	⊙	●
	B	1.400	1,43	884	100	⊖	⊙
Impieghi gravosi (HD)	B	1.050	1,00	892	100	⊙	●
	B	1.200	1,19	917	100	⊙	●
	B	1.300	1,30	929	100	⊙	⊙
	B	1.400	1,30	968	100	⊙	⊙
Pulizia fossi (DC)	B	2.000	1,22	869	100	⊙	●
Pulizia fossi – Inclinabile	B	2.000	1,23	1.096	100	⊙	⊙
Carico massimo con attacco rapido (carico utile + benna)					kg	2.569	3.549

I carichi sono conformi agli standard EN474-5:2006 + A3:2013 per gli escavatori, non superano l'87% della capacità di sollevamento idraulico o il 75% della capacità di ribaltamento con collegamento anteriore completamente esteso a livello del terreno con benna ripiegata.

Capacità basata su ISO 7451:2007.

Peso benna con punte per utilizzo normale.

Caterpillar raccomanda l'utilizzo di strumenti di lavoro appropriati per massimizzare il valore che i clienti ricevono dai nostri prodotti. L'utilizzo di strumenti di lavoro, incluse le benne, che non rispondono alle specifiche raccomandazioni di Caterpillar in materia di peso, dimensioni, flusso, pressione, ecc. può determinare prestazioni non ottimali, incluse (ma non limitate a) riduzioni di produzione, stabilità, affidabilità e durata delle componenti. L'uso improprio di uno strumento di lavoro tale da provocare oscillazione, leveraggio, torsione e/o incastro di carichi pesanti, causerà la riduzione della vita utile del braccio e dell'avambraccio.

### Densità massima del materiale:

- 2.100 kg/m<sup>3</sup>
- ⊙ 1.800 kg/m<sup>3</sup>
- ⊖ 1.500 kg/m<sup>3</sup>
- 1.200 kg/m<sup>3</sup>
- ◇ 900 kg/m<sup>3</sup>

# SPECIFICHE TECNICHE

## GUIDA ALLA GAMMA DELLE ATTREZZATURE

<b>ATTACCO DIRETTO</b>			
<b>Contrappeso</b>		<b>8,3 ton</b>	<b>4,9 ton</b>
<b>Carro</b>		<b>Lungo</b>	<b>Lungo con lama</b>
<b>Tipo braccio</b>		<b>Braccio mono</b>	<b>VA</b>
<b>Lunghezza avambraccio</b>		<b>2,90 m</b>	<b>2,90 m</b>
Martelli idraulici	H120s	✓	✓
	H120GCs	✓	✓
	H130s	✓	✓
Multi-System	Ganascia MP318 CC	✓	✓
	Ganascia MP318 D	✓	✓
	Ganascia MP318 P	✓	✓
	Ganascia MP318 S	✓	✓
	Ganascia MP318 U	✓	✓
Frantumatore fisso	P215	✓	✓
Frantumatore girevole	P315	✓	✓
Benna da demolizione e selezione	G317 GC	✓	✓
	G318	✓	✓
	G318 WH	✓	✓
	G324	✓	✓
	G324 WH	✓	✓
Compattatori	CVP110	✓	✓
Cesoia	S3025	✓	✓
Benne bivalve	CTV15	✓	✓
Attacco rapido dedicato CW		✓	✓
Attacco rapido universale		✓	✓
Ripper		✓	✓
Tilt-rotator	TRS18	✓	✓

Le proposte non sono disponibili in tutte le aree. Gli abbinamenti possibili dipendono dalle configurazioni dell'escavatore. Si prega di consultare il dealer Cat per stabilire cosa viene proposto nella vostra area e per l'abbinamento corretto delle attrezzature.

Waste Handling shells: WH – involucri per la gestione dei rifiuti

*(continua nella prossima pagina)*

## GUIDA ALLA GAMMA DELLE ATTREZZATURE (continua)

<b>ATTACCO RAPIDO UNIVERSALE</b>			
<b>Contrappeso</b>		<b>8,3 ton</b>	<b>4,9 ton</b>
<b>Carro</b>		<b>Lungo</b>	<b>Lungo con lama</b>
<b>Tipo braccio</b>		<b>Braccio mono</b>	<b>VA</b>
<b>Lunghezza avambraccio</b>		<b>2,90 m</b>	<b>2,90 m</b>
Martelli idraulici	H120s	✓	✓
	H120GCs	✓	✓
	H130s	✓	✓
Multi-System	Ganascia MP318 CC	✓	✓
	Ganascia MP318 D	✓	✓
	Ganascia MP318 P	✓	✓
	Ganascia MP318 S	✓	✓
	Ganascia MP318 U	✓	✓
Frantumatore fisso	P215	✓	✓
Frantumatore girevole	P315	✓	✓
Benne da demolizione e selezione	G317 GC	✓	✓
	G318	✓	✓
	G318 WH	✓	✓
	G324	✓	✓
Compattatori (Piastra Vibrante)	CVP110	✓	✓
Cesoia	S3025	✓	✓
Ripper		✓	✓

Le proposte non sono disponibili in tutte le aree. Gli abbinamenti possibili dipendono dalle configurazioni dell'escavatore. Si prega di consultare il dealer Cat per stabilire cosa viene proposto nella vostra area e per l'abbinamento corretto delle attrezzature.

Waste Handling shells: WH – involucri per la gestione dei rifiuti

*(continua nella prossima pagina)*

## GUIDA ALLA GAMMA DELLE ATTREZZATURE (continua)

<b>ATTACCO RAPIDO DEDICATO CW-40S</b>			
<b>Contrappeso</b>		<b>8,3 ton</b>	<b>4,9 ton</b>
<b>Carro</b>		<b>Lungo</b>	<b>Lungo con lama</b>
<b>Tipo braccio</b>		<b>Braccio mono</b>	<b>VA</b>
<b>Lunghezza avambraccio</b>		<b>2,90 m</b>	<b>2,90 m</b>
Martelli idraulici	H120s	✓	✓
	H120GCs	✓	✓
	H130s	✓	✓
Multi-System	Ganascia MP318 CC	✓	✓
	Ganascia MP318 D	✓	✓
	Ganascia MP318 P	✓	✓
	Ganascia MP318 S	✓	✓
	Ganascia MP318 U	✓	✓
Frantumatore fisso	P215	✓	✓
Frantumatore girevole	P315	✓	✓
Benne da demolizione e selezione	G317 GC	✓	✓
	G318	✓	✓
	G318 WH	✓	✓
	G324	✓	✓
Compattatori (Piastra Vibrante)	CVP110	✓	✓
Cesoia	S3025	✓	✓
Ripper		✓	✓

**ACCESSORI MONTATI SUL BRACCIO**

Cesoia	S3035	✓	✓
--------	-------	---	---

Le proposte non sono disponibili in tutte le aree. Gli abbinamenti possibili dipendono dalle configurazioni dell'escavatore. Si prega di consultare il dealer Cat per stabilire cosa viene proposto nella vostra area e per l'abbinamento corretto delle attrezzature.

Waste Handling shells: WH – involucri per la gestione dei rifiuti



## EQUIPAGGIAMENTO DI SERIE E OPZIONALE

L'equipaggiamento di serie e opzionale può variare. Consulta il tuo dealer Cat per maggiori dettagli.

MOTORE		
	di Serie	Opzionale
Tre modalità di potenza selezionabili	✓	
Selettore di regime minimo one-touch con controllo automatico della velocità motore	✓	
Spegnimento automatico del motore inattivo	✓	
Lavora fino a 3.000 m sopra il livello del mare senza declassamento della potenza del motore	✓	
Capacità di raffreddamento a temperature ambiente elevate 50 °C	✓	
Capacità di avviamento a freddo -18 °C	✓	
Filtro d'aria a doppio elemento con prefiltro integrato	✓	
Alternatore da 145 A	✓	
2 livelli di filtrazione del gasolio con separatore di acqua e indicatore	✓	
Pompa di adescamento del combustibile elettrico	✓	
Ventole reversibili	✓	
Capacità biodiesel fino a B20	✓	

IMPIANTO IDRAULICO		
	di Serie	Opzionale
Circuiti di rigenerazione braccio e avambraccio	✓	
Valvole di controllo abbassamento braccio e avambraccio	✓	
SmartBoom™	✓	
Distributore a controllo elettronico	✓	
Riscaldamento idraulico automatico	✓	
Traslazione a due velocità automatica	✓	
Filtro idraulico principale	✓	
Joystick con slider	✓	
Pompa elettronica principale	✓	
Impianto ausiliario Tool Control a gestione elettronica	✓	
Circuito media pressione	✓	
Impianto per attacco rapido CW	✓	
Heavy Lift	✓	

TECNOLOGIA CAT		
	di Serie	Opzionale
Cat Product Link™	✓	
Riconoscimento attrezzatura	✓	
Tracking attrezzatura (se presente sull'attrezzatura PL161)	✓	
Cat GRADE con 2D	✓	
Cat GRADE con 2D avanzato		✓
Cat GRADE con 3D		✓
Ricevitore laser (Laser Catcher)		✓
Cat Assist: – Boom Assist – Bucket Assist – Grade Assist – Swing Assist – Lift Assist	✓	
Cat Payload: – Impostazioni carico (materiali e camion/area lavoro) – Peso statico – Calibrazione semi-automatica – Esportazioni su supporto USB	✓	
E-fence 2D – Tetto – Terreno – Rotazione – Parete – Cabina	✓	
Stop automatico martello		✓

(continua nella prossima pagina)

## EQUIPAGGIAMENTO DI SERIE E OPZIONALE (continua)

L'equipaggiamento di serie e opzionale può variare. Consulta il tuo dealer Cat per maggiori dettagli.

IMPIANTO ELETTRICO		
	di Serie	Opzionale
Batterie da 1.000 CCA senza manutenzione (x2)	✓	
Batterie da 1.000 CCA senza manutenzione (x4)		✓
Chiave stacca batteria	✓	
Luci di lavoro a LED con ritardo programmabile	✓	
Luci telaio a LED, luci SX e DX del braccio Reach, luci della cabina	✓	
Luci telaio a LED, luci SX e DX del braccio Reach, luci della cabina con copertura e protezione anti-pioggia, da utilizzare con la visibilità a 360°		✓

CARRO E STRUTTURE		
	di Serie	Opzionale
Punti di ancoraggio sul telaio per il trasporto ISO 15818	✓	
Guida cingoli, segmentati in due pezzi	✓	
Guida cingoli, a tutta lunghezza		✓
Protezioni inferiori per impieghi gravosi HD	✓	
Protezione per impieghi gravosi sul motore di traslazione	✓	
Catenaria lubrificata con grasso	✓	
Telaio di rotazione HD	✓	
Telaio di base standard con rulli cingoli e rulli portanti HD	✓	
Contrappeso da 8,3 ton	✓ (mono)	
Contrappeso da 4,9 ton	✓ (VA)	
Pattini da 600 mm	✓	
Lama da 2.980 mm	✓ (VA)	

ASSISTENZA E MANUTENZIONE		
	di Serie	Opzionale
Punti di presa per il campionamento programmato dell'olio	✓	
QuickEvac™	✓	
Raggruppamento dei filtri dell'olio motore e del carburante	✓	
Seconda asticella per il controllo dell'olio motore a terra	✓	
Pompa elettrica di rifornimento con spegnimento automatico	✓	
Rete protezione radiatori	✓	
Predisposizione per Remote Flash	✓	

SICUREZZA E PROTEZIONE		
	di Serie	Opzionale
Videocamera posteriore e laterale destra	✓	
Specchietto retrovisore laterale destro	✓	
Visibilità a 360°		✓
Leva di sicurezza (blocco per tutti i comandi)	✓	
Piastre antiscivolo e bulloni a testa conica sulla piattaforma di servizio	✓	
Spegnimento motore da terra	✓	
Bluetooth®	✓	
Chiave Bluetooth®		✓
Parapetti e corrimano (conformità ISO 2867)	✓	
FOGS		✓

OPZIONI CABINA	
	Deluxe
Protezione antiribaltamento, isolamento acustico di serie	●
Sedile riscaldato con sospensione pneumatica regolabile	●
Console di comando regolabile in altezza, senza attrezzi	●
Console ribaltabile a sinistra	●
Schermo touch-screen LCD da 254 mm ad alta risoluzione	●
Schermo touch-screen LCD da 254 mm ad alta risoluzione + schermo aggiuntivo (da utilizzare solo con Cat GRADE con Advanced 2D oppure Cat GRADE con 3D)	○
Condizionatore automatico bi-level	●
Jog dial e tasti di selezione rapida per controllo monitor	●
Controllo motore con avviamento Keyless	●
Cintura di sicurezza da 51 mm	●
Radio con porte USB e Bluetooth integrato	●
Prese 12V CC (x2)	●
Stivaggio documenti	●
Alloggiamenti porta bottiglie e bicchieri	●
Finestrino frontale apribile in due parti	●
Tergicristallo radiale superiore con lavavetri	●
Tettuccio apribile in policarbonato	●
Luci soffitto e interno cabina a LED	●
Parasole posteriore a rullo	○
Uscita d'emergenza dal finestrino posteriore	●
Tappetino lavabile	●
Luce di segnalazione	●

● Standard ○ A richiesta

# FILIALI DI VENDITA, NUOVO E USATO, NOLEGGIO E ASSISTENZA TECNICA



## **CGT S.p.A.**

### **Direzione Generale: Milano**

20090 Vimodrone  
S. S. Padana Superiore, 19  
tel. 02.274271 - fax 02.27427554

- **ANCONA** tel. **071.727711** - fax 071.7108331  
60027 Osimo, Via A. Volta 15  
Loc. Aspigo Terme - Zona Ind.le
- **AOSTA** tel. **0165.77481** - fax 0165.765192  
11020 Quart, Località Amerique
- **AREZZO** tel. **0575.394.1** - fax 0575.356608  
52100 Via P. Calamandrei, 305
- **BARI** tel. **080.5861111** - fax 080.5322179  
70026 Modugno, Zona Industriale S.S. 96 km. 118
- **BERGAMO/BRESCIA** tel. **030.657681**  
fax 030.6857215 - 25050 Passirano,  
Via S. Antonio, 4/B
- **BOLOGNA** tel. **051.6477.1** - fax 051.727450  
40012 Calderara di Reno, Via Persicetana, 4
- **BOLZANO** tel. **0471.82451** - fax 0471.824590  
39044 Egna, Via degli Artigiani, 14 - Zona Ind.le Sud
- **CAGLIARI** tel. **070.211271** - fax 070.240377  
09030 Elmas, Via Sernagiotto, 12
- **CARRARA** tel. **0585.50771** - fax 0585.55296  
54031 Avenza, Via Aurelia, angolo Via Carriona
- **CASERTA** tel. **081.500461**  
81030 Teverola, Strada Consortile  
Stabilimento Vega 3
- **CATANIA** tel. **095.7498111** - fax 095.291047  
95121, Zona Industriale V Strada, 16
- **COSENZA** tel. **0984.831611** - fax 0984.402532  
87036 Rende, Zona Industriale C.da S. Valentino
- **CUNEO** tel. **0172.63801** - fax 0172.691464  
12045 Fossano, Via Torino, 57
- **GENOVA** tel. **010.7236.1** - fax 010.750767  
16163, Via Lungo Torrente Secca, 64 rosso
- **LIVORNO** tel. **0586.9440.1** - fax 0586.941606  
57017 Stagno, Via Aurelia
- **LIVORNO Marine Power Systems** tel. **0586.880048**  
57123, Via Edda Fagni 15/17
- **MILANO** tel. **02.923641** - fax 02.92364430  
20061 Carugate, Strada Provinciale 121
- **PADOVA** tel. **049.873371** - fax 049.633509  
35030 Sarmeola, Via della Provvidenza, 151
- **PERUGIA** tel. **075.9880124** - fax 075.9880125  
06089 Torgiano, Loc. Pontenuovo - Via Kennedy, 3
- **POTENZA** tel. **0971.485519** - fax 0971.485525  
85050 Tito Scalo, Zona Industriale di Tito
- **ROMA** tel. **06.82601** - fax 06.8260358  
00137, Via Nomentana, 1003
- **TERAMO** tel. **085.946541** - fax 085.9462123  
64025 Scerne di Pineto, Via Piane Vomano
- **TORINO** tel. **011.8963511** - fax 011.8963556  
10036 Settimo T., Via Leini, 130
- **UDINE** tel. **0432.85071** - fax 0432.853408  
33019 Tricesimo, Via S. Giorgio, 15
- **VERCELLI** tel. **0161.2951** - fax 0161.295226  
13100, Via Torino, 45
- **VERCELLI Divisione Energia** tel. **0161.290300**  
fax 0161.290370 - 13100, Via Ettore Ara, 12
- **VERONA** tel. **045.825041** - fax 045.8201179  
37066 Sommacampagna, Via dell'Agricoltura

Dimensioni e specifiche sono soggette a variazione  
senza obbligo di preavviso.

Consultate CGT per informazioni dettagliate.

CAT325-042020

[www.cgt.it](http://www.cgt.it) | 800-827134

