

DOOSAN

Gamma completa |



Miniescavatori




➔ **Dx10Z** 

Peso operativo	kg	1200
Potenza motrice	HP / kW @ RPM	10,1 / 7,4 @ 2000
Capacità benna (SAE)	m ³	0,025




➔ **Dx27Z** 



➔ **Dx35Z** 



➔ **Dx62R-3** 

2705	3499	6250
21,0 / 15,4 @ 2400	24,8 / 18,2 @ 2200	60,3 / 44,3 @ 2100
0,08	0,11	0,175

➔ Miniescavatori

	Unità	Dx10Z	Dx17Z
Peso operativo	kg	1200	1700
Capacità benna (SAE)	m ³	0,025	0,058
Velocità di traslazione	km / h	2,1 - 3,1	2,5 - 4,0
Motore	-	D722-E2B-BCZ-6	D722-E2B-BCZ-7
Potenza	HP / kW @ RPM	10,1 / 7,4 @ 2000	13,5 / 9,9 @ 2500
Sbraccio di scavo	mm	3145	3971
Profondità di scavo	mm	1820	2249
Altezza di scavo	mm	2685	3378
Lunghezza	mm	2793	3450
Larghezza	mm	1100 (710)	1360 (980)
Altezza	mm	2209	2297



➤ **Dx17Z**



1700
13,5 / 9,9 @ 2500
0,058



➤ **Dx19**



1900
13,5 / 9,9 @ 2500
0,065



➤ **Dx63-3**



6370
60,3 / 44,3 @ 2100
0,175



➤ **Dx85R-3**



8600
60,3 / 44,3 @ 2100
0,28

Dx19	Dx27Z	Dx35Z	Dx62R-3	Dx63-3	Dx85R-3
1900	2705	3499	6250	6370	8600
0,065	0,08	0,11	0,175	0,175	0,28
2,5 - 4,0	2,5 - 4,3	2,6 - 4,7	2,6 - 4,7	2,6 - 4,7	2,7 - 4,7
Kubota D722-E2B-BCZ-7	Kubota D1105-E4B-BCZ-1	Kubota D1703-M-D1-E4B-BC-2	Yanmar 4TNV98	Yanmar 4TNV98	Yanmar 4TNV98
13,5 / 9,9 @ 2500	21,0 / 15,4 @ 2400	24,8 / 18,2 @ 2200	60,3 / 44,3 @ 2100	60,3 / 44,3 @ 2100	60,3 / 44,3 @ 2100
4257	4518	5230	6525	6355	7430
2565	2547	3117	4115	4115	4725
3701	4230	4804	6005	6005	6980
3812	4325	4823	5670	5685	6265
1360 (980)	1550	1750	1980	1980	2300
2299	2438	2468	2550	2550	2640

Escavatori gommati



DX57W-5



Peso operativo	kg	5790
Potenza motrice	HP / kW @ RPM	58 / 42,5 @ 2400
Capacità benna (SAE)	m ³	0,19



DX165W-5



16120 - 17920
139 / 102,1 @ 2000
0,24 - 0,76



DX170W-5



16630 - 18700
139 / 102,1 @ 2000
0,32 - 0,90

Escavatori gommati

	Unità	DX57W-5	DX140W-5
Peso operativo	kg	5790	14450 - 16750
Capacità benna (SAE)	m ³	0,175	0,24 - 0,76
Velocità di traslazione	km / h	10 - 30	3,5 - 37
Motore	-	Doosan D24	Doosan DLo6P
Potenza	HP / kW @ RPM	58 / 42,5 @ 2400	139 / 102,2 @ 2000
Sbraccio di scavo	mm	6108	7585
Profondità di scavo	mm	3495	4490
Altezza di scavo	mm	5976	8195
Lunghezza	mm	6120	7420
Larghezza	mm	1920	2500
Altezza	mm	2855	3052



DX140W-5



14450 - 16750

139 / 102,2 @ 2000

0,24 - 0,76



DX160W-5



15040 - 17150

139 / 102,2 @ 2000

0,24 - 0,76



DX190W-5



19000 - 20500

176 / 129,4 @ 1900

0,38 - 0,93



DX210W-5



21390 - 21730

176 / 129,4 @ 1900

0,51 - 1,32

DX160W-5	DX165W-5	DX170W-5	DX190W-5	DX210W-5
15040 - 17150	16120 - 17920	16630 - 18700	19000 - 20500	21390 - 21730
0,24 - 0,76	0,24 - 0,76	0,32 - 0,90	0,38 - 0,93	0,51 - 1,32
3,5 - 37	3,5 - 37	3,0 - 37	3,0 - 35	4,0 - 35
Doosan DLo6P	Perkins 1204F	Doosan DLo6P	Doosan DLo6P	Doosan DLo6
139 / 102,2 @ 2000	139 / 102,1 @ 2000	139 / 102,1 @ 2000	176 / 129,4 @ 1900	176 / 129,4 @ 1900
8670	8670	8875	9255	9980
5455	5455	5315	5725	6160
9565	9565	9140	9440	10140
7975	7934	8219	8750	9448
2500	2490	2530	2530	2530
3052	3102	3075	3134	3141

Escavatori cingolati



➤ **DX140LCR-5**



Peso operativo	kg	15100 - 15500
Potenza motrice	HP / kW @ RPM	117 / 85,9 @ 2000
Capacità benna (SAE)	m ³	0,24 - 0,76



➤ **DX225LC-5**



22100 - 23000
169 / 124 @ 1800
0,39 - 1,49



➤ **DX235LC-5**



22800 - 23700
169 / 124 @ 1800
0,51 - 1,32

➤ Escavatori cingolati

	Unità	DX140LCR-5	DX140LC-5
Peso operativo	kg	15100 - 15500	14100 - 14600
Capacità benna (SAE)	m ³	0,24 - 0,76	0,24 - 0,76
Velocità di traslazione	km / h	2,8 - 4,7	3,0 - 5,0
Motore	-	Perkins 1204F	Perkins 1204F
Potenza	HP / kW @ RPM	117 / 85,9 @ 2000	117 / 85,9 @ 2000
Sbraccio di scavo	mm	8285	8285
Profondità di scavo	mm	5485	5635
Altezza di scavo	mm	9265	8660
Lunghezza	mm	7360	7685
Larghezza	mm	2590	2590
Altezza	mm	2835	2785



DX140LC-5



14100 - 14600
117 / 85,9 @ 2000
0,24 - 0,76



DX180LC-5



18100 - 19400
133 / 97,9 @ 2000
0,38 - 0,93



DX235NLC-5



22400 - 22800
169 / 124 @ 1800
0,51 - 1,32



DX235LCR-5



24300 - 25200
176 / 129,4 @ 1900
0,51 - 1,32

DX180LC-5	DX225LC-5	DX235LC-5	DX235NLC-5	DX235LCR-5
18100 - 19400	22100 - 23000	22800 - 23700	22400 - 22800	24300 - 25200
0,38 - 0,93	0,39 - 1,49	0,51 - 1,32	0,51 - 1,32	0,51 - 1,32
3,1 - 5,1	3,0 - 5,5	3,0 - 5,5	3,0 - 5,5	3,2 - 5,8
Perkins 1204F	Doosan DLo6P	Doosan DLo6P	Doosan DLo6	Doosan DLo6
133 / 97,9 @2000	169 / 124 @ 1800	169 / 124 @ 1800	169 / 124 @ 1800	176 / 129,4 @ 1900
9190	9880	9465	9465	9820
6110	6580	6080	6080	6670
9170	9555	9450	9450	10795
8770	9495	9505	9505	8975
2540 - 2800	2990	2990	2990	2990
2925	2980	2985	2985	3080

Escavatori cingolati



➔ DX255LC-5



Peso operativo	kg	25400 - 26500
Potenza motrice	HP / kW @ RPM	176 / 129,4 @ 1900
Capacità benna (SAE)	m ³	0,51 - 1,49



➔ DX380LC-5



40200 - 41600
322 / 237 @ 1800
1,20 - 2,01



➔ DX420LC-5



42600 - 44100
350 / 257 @ 1800
1,44 - 2,31

➔ Escavatori cingolati

	Unità	DX255LC-5	DX300LC-5
Peso operativo	kg	25400 - 26500	30900 - 32000
Capacità benna (SAE)	m ³	0,51 - 1,49	0,80 - 1,75
Velocità di traslazione	km / h	3,1 - 5,3	3,0 - 5,5
Motore	-	Doosan DLo6	Doosan DLo8P
Potenza	HP / kW @ RPM	176 / 129,4 @ 1900	275 / 202 @ 1800
Sbraccio di scavo	mm	10175	10725
Profondità di scavo	mm	6810	7305
Altezza di scavo	mm	9705	10325
Lunghezza	mm	10080	10570
Larghezza	mm	3000 - 3200	3000 - 3200
Altezza	mm	2995	3065



➔ **DX300LC-5**



30900 - 32000
275 / 202 @ 1800
0,80 - 1,75



➔ **DX340LC-5**



36200 - 37300
290 / 213 @ 1800
1,20 - 2,01



➔ **DX490LC-5**



49600 - 51300
385 / 283 @ 1800
1,73 - 3,60



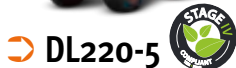
➔ **DX530LC-5**



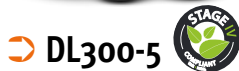
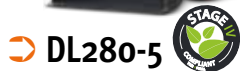
52100 - 53900
385 / 283 @ 1800
1,71 - 3,60

DX340LC-5	DX380LC-5	DX420LC-5	DX490LC-5	DX530LC-5
36200 - 37300	40200 - 41600	42600 - 44100	49600 - 51300	52100 - 53900
1,20 - 2,01	1,20 - 2,01	1,44 - 2,31	1,71 - 3,60	1,71 - 3,60
3,9 - 6,3	3,4 - 5,9	3,1 - 5,1	3,1 - 5,4	3,1 - 5,4
Doosan DLo8P	Scania DC09	Scania DC13	Scania DC13	Scania DC13
290 / 213 @ 1800	322 / 237 @ 1800	350 / 257 @ 1800	385 / 283 @ 1800	385 / 283 @ 1800
11170	11170	12125	12125	10735
7535	7460	7790	7790	6755
10315	10390	11050	11050	9630
11315	11280	12230	12230	11530
3000 - 3280	3000 - 3350	3000 - 3350	2990 - 3490 3340 - 3900	2990 - 3490 3340 - 3900
3080	3148	3154	3350	3350

Pale gommata



	DL200-5	DL220-5
Peso operativo	kg 11700	12420
Potenza motrice	HP / kW @ RPM 144 / 106 @ 2200	162 / 119 @ 2100
Capacità benna (SAE)	m ³ 2,0	2,2



	DL280-5	DL300-5
Peso operativo	15682	18825
Potenza motrice	174 / 128 @ 1800	275 / 202 @ 1800
Capacità benna (SAE)	2,8	3,2

STAGE V COMPLIANT

	Unità	DL200-5	DL200-TC5	DL220-5
Peso operativo	kg	11700	11895	12420
Gamma di benne (GP)	m ³	1,9 - 2,0	1,9 - 2,0	2,2 - 2,3
Motore	-	Perkins 1204F	Perkins 1204F	Doosan DL06
Potenza	HP / kW @ RPM	144 / 106 @ 2200	144 / 106 @ 2200	162 / 119 @ 2100
Capacità benna (SAE)	m ³	2,0	2,0	2,2
Carico di ribaltamento (art. 0° / max 40°)	kg	9560 / 8445	8540 / 7540	9630 / 8505
Altezza di scarico max.	mm	3730	3810	3860
Forza di strappo	kN	98	95	101
Velocità massima	km / h	38	38	40
Raggio di rotazione alla benna	mm	5795	5740	5950
Pneumatici	-	20,5 R25	20,5 R25	20,5 R25
Lunghezza	mm	7135	7315	7445
Larghezza	mm	2530	2530	2460
Altezza	mm	3280	3280	3280



➔ DL200TC-5/DL250TC-5



11895 & 14330
144 / 106 @ 2200
& 174 / 128 @ 2100

2,0 & 2,5



➔ DL250-5



13660
174 / 128 @ 2100

2,5



➔ DL350-5



19863
275 / 202 @ 1800
3,5



➔ DL420-5



22790
350 / 257 @ 1800
4,2

DL250-5	DL250-TC5	DL280-5	DL300-5	DL350-5	DL420-5
13660	14330	15682	18825	19863	22790
2,4 - 2,5	2,4 - 2,5	2,7 - 2,8	2,7 - 3,2	3,3 - 3,9	3,9 - 4,2
Doosan DLo6	Doosan DLo6	Doosan DLo6	Doosan DLo8	Doosan DLo8	Scania DC13
177 / 128 @ 2100	174 / 128 @ 2100	174 / 128 @ 1800	275 / 202 @ 1800	275 / 202 @ 1800	350 / 257 @ 1800
2,5	2,5	2,8	3,2	3,7	4,2
10885 / 9610	9285 / 8200	12449 / 10993	14996 / 13242	16039 / 14163	18400 / 16390
3858	3934	3940	3975	4170	4280
107	102	135	168	164	211
39	39	35,5	36,2	36,2	37
6045	6147	6115	6405	6615	6970
20,5 R25	20,5 R25	20,5 R25	23,5 R25	23,5 R25	26,5 R25
7470	7805	7800	8095	8320	9050
2640	2640	2570	2760	2750	2982
3280	3280	3310	3475	3475	3535

Pale gommate



➤ DL420CVT-5



➤ DL450-5



Peso operativo	kg	23185	25625
Potenza motrice	HP / kW @ RPM	316 / 232 @ 1800	350 / 257 @ 1800
Capacità benna (SAE)	m ³	4,2	4,8



➤ DL550-5



➤ DL580-5



31699	35860
385 / 283 @ 1800	385 / 283 @ 1800
5,7	6,0

➤ Pale gommate

	Unità	DL420CVT-5	DL450-5	DL550-5	DL580-5
Peso operativo	kg	23185	25625	31699	35860
Gamma di benne (GP)	m ³	3,7 - 4,2	4,5 - 5,2	5,5 - 6,1	5,7 - 6,5
Motore	-	Scania DC09	Scania DC13	Scania DC13	Scania DC13
Potenza	HP / kW @ RPM	316 / 232 @ 1800	350 / 257 @ 1800	385 / 283 @ 1800	385 / 283 @ 1800
Capacità benna (SAE)	m ³	4,2	4,8	5,7	6,0
Carico di ribaltamento (art. 0° / max 40°)	kg	18300 / 16155	20720 / 18310	25371 / 22383	29860 / 26390
Altezza di scarico max.	mm	4280	4500	4795	4780
Forza di strappo	kN	210	232	246	227
Velocità massima	km / h	38,3	37	37	37
Raggio di rotazione alla benna	mm	6955	7235	7615	7637
Pneumatici	-	26,5 R25	26,5 R25	29,5 R25	29,5 R25
Lunghezza	mm	8720	9425	9906	10097
Larghezza	mm	2985	2982	3186	3186
Altezza	mm	3535	3583	3785	3785

Dumper articolati



➤ DA30



Carico utile massimo	kg	28000
Potenza massima (ISO 3046)	kW @ RPM	276 @ 2100
Capacità cassone a colmo (senza/con sponda posteriore)	m ³	16,8 / 17,8



➤ DA40



Carico utile massimo	kg	40000
Potenza massima (ISO 3046)	kW @ RPM	368 @ 2100
Capacità cassone a colmo (senza/con sponda posteriore)	m ³	24,4 / 26,0

➤ Dumper articolati

	Unità	DA30	DA40
Velocità - AV	km / h	6 - 8 - 11 - 16 - 23 - 32 - 45 - 55	6 - 9 - 12 - 17 - 24 - 34 - 48 - 55
Velocità - RM	km / h	6 - 8 - 11 - 16	6 - 9 - 12 - 17
Motore	-	Scania DC9	Scania DC13
Potenza	kW @ RPM	276 @ 2100	368 @ 2100
Trasmissione	-	ZF 8 EP320	ZF 8 EP420
Carico assali a vuoto (ant./post.)	kg	11900 / 9800	14200 / 15800
Carico assali max (ant./post.)	kg	15400 / 34300	21700 / 48300
Peso netto	kg	21700	30000
Lunghezza	mm	9534	10590
Larghezza	mm	2967	3475
Altezza totale	mm	3560	3850

Accessori

➤ Niente è impossibile!

Gamma di benne, martelli, attacchi rapidi, forche per pallet e molto altro tutto a marchio Doosan

Per: pale gommate ed escavatori gommati e cingolati Doosan



➤ Movimentatore di materiali

	Unità	DX250WMH-5
Peso operativo	kg	24900
Velocità di traslazione	km / h	4 - 20
Modello motore	-	Doosan DLo6
Potenza (SAE J1995)	HP / kW @ RPM	176 / 129,4 @ 1900
Altezza perno benna max	mm	12000
Sbraccio di lavoro max	mm	10700
Profondità di lavoro max	mm	4700
Raggio di brandeggio min	mm	2600
Altezza di elevazione	mm	2500



Applicazioni speciali

➤ Per fare ancora di più!

- 3 macchine a sbraccio super lungo SLR e 1 Semi-SLR:
sbraccio da 15,4 a 19,6 m
- 2 versioni HT (carreggiata alta) disponibili per DX160LC-5 e DX180LC-5

➤ SLR e Semi-SLR

	Unità	DX225LC-5 SLR	DX300LC-5 SLR	DX530LC-5 Semi-SLR	DX530LC-5 SLR
Peso operativo	kg	23900	33300	51100	51500
Capacità benna (SAE)	m ³	0,39	0,64	1,27	0,92
Velocità di traslazione	km / h	3,0 - 5,5	3,0 - 5,5	3,1 - 5,4	3,1 - 5,4
Motore	-	Doosan DLo6P	Doosan DLo8P	Scania DC13	Scania DC13
Potenza	HP / kW @ RPM	169 / 124 @ 1800	275 / 202 @ 1800	385 / 283 @ 1800	385 / 283 @ 1800
Sbraccio di scavo	mm	15380	17510	16060	19615
Profondità di scavo	mm	11650	13780	11795	15125
Altezza di scavo	mm	13075	14195	12755	14435
Lunghezza	mm	12360	14320	14155	16195
Larghezza	mm	2990	3400	3340 - 3900	3340 - 3900
Altezza	mm	3275	3475	3910	4070



➤ High Track (carreggiata alta)

	Unità	DX160LC-5 HT	DX180LC-5 HT
Peso operativo	kg	17100	19300
Capacità benna (SAE)	m ³	0,59	0,76
Velocità di traslazione	km / h	2,8 - 4,7	3,1 - 5,1
Motore	-	Perkins 1204F	Perkins 1204F
Potenza	HP / kW @ RPM	111 / 81,6 @ 2000	129 / 94,9 @ 2000
Sbraccio di scavo	mm	8665	9190
Profondità di scavo	mm	5850	5955
Altezza di scavo	mm	9025	9325
Lunghezza	mm	7650	8720
Larghezza	mm	3000	2800
Altezza	mm	3050	3070



Sui vostri schermi su: products.doosanequipment.eu
www.doosanequipment.eu



DOOSAN