

323 SA

ESCAVATORE IDRAULICO



Peso operativo (kg)	23.800
Motore	Cat® C4.4
Potenza motore ISO 14396 (kW)	129
Profondità massima di scavo (m)	6,93
Capacità benna standard (m³)	1,3



ESCAVATORI NEXT GEN



INCREMENTO DI EFFICIENZA FINO AL 45%¹

Gli escavatori Next Gen offrono tecnologie integrate da fabbrica come il Cat Grade, Assist, Cat Payload e E-Fence che permettono di aumentare l'efficienza operativa fino al 45%.

RIDUZIONE DEI COSTI OPERATIVI FINO AL 15%³

Gli escavatori Next Gen sono stati progettati per ridurre i costi operativi, garantendo il comodo accesso a tutti i componenti della macchina.

RIDUZIONE DI CARBURANTE FINO AL 25%²

La combinazione di pompe idrauliche maggiorate, nuovo sistema di controllo elettroidraulico e raffreddamento dei radiatori consente di ridurre al massimo i consumi.

¹ Incremento di efficienza rispetto ai metodi tradizionali di lavoro

² Rispetto ai precedenti modelli

³ Riduzione dei costi operativi considerando 12.000 ore di lavoro



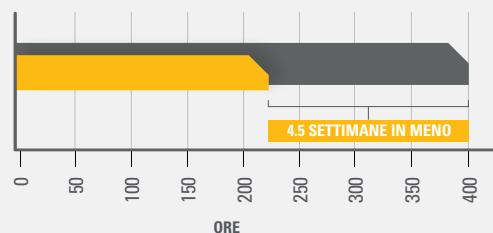
TECNOLOGIE CAT CONNECT

LAVORO PIÙ VELOCE
CON LA MASSIMA PRECISIONE

Le tecnologie **CAT CONNECT** a bordo della macchina consentono all'operatore di effettuare tutte le operazioni con maggiore sicurezza, velocità e precisione.

Risultato? Maggiore produttività con bassi costi.

45% DI GUADAGNO DI TEMPO
con l'utilizzo delle tecnologie.



ANNO PRECEDENTE:

- UTILIZZANDO METODO DI LIVELLAMENTO TRADIZIONALE con tracciamenti e verifiche 400 h/anno

ANNO IN CORSO:

- UTILIZZANDO ESCAVATORE NEXT GEN con tecnologie integrate 220 h/anno



LEVERISMO ANTERIORE

OPZIONI PER SVOLGERE ATTIVITÀ AD AMPIO RAGGIO O A DISTANZA RAVVICINATA

LEVERISMO E PERNI

Il collegamento dell'alimentazione tra avambraccio e benna è stato progettato per il sollevamento gravoso a lungo termine. Tutti i perni usati nel leverismo anteriore sono rivestiti di spessa cromatura per un'elevata resistenza all'usura e alla corrosione. L'anello di sollevamento è integrato.

PROGETTATO PER DURARE

Tutti i bracci e gli avambracci sono realizzati con rinforzi interni a garanzia di una maggiore durata e sono tutti sottoposti a un controllo a ultrasuoni che ne assicura la qualità e l'affidabilità. Per migliorare la durata nei lavori gravosi sono presenti ampie strutture scatolate, spesse e a piastre multiple, insieme a parti in fusione e forgiate. Il dealer Cat è in grado di assistere il cliente nella scelta della configurazione migliore per la propria attività.

BRACCI E AVAMBRACCI

Sono disponibili due tipi di braccio per soddisfare una vasta gamma di attività.

BRACCIO MONO

Il braccio MONO offre un'eccellente versatilità e un ampio raggio di lavoro per qualsiasi applicazione e per tutte le operazioni che è possibile realizzare grazie alle attrezzature idrauliche Cat.

Il 323 SA viene offerto con un braccio MONO e due configurazioni di avambraccio: R2.5 m e R2.9 m.

L'avambraccio R2.9 m è il più adatto per lo scavo di fossati profondi e per applicazioni che richiedono uno sbraccio più esteso. L'avambraccio R2.5 m offre una maggiore forza di strappo e aumenta la produttività quando si intende utilizzare principalmente attrezzature idromeccaniche.

BRACCIO A GEOMETRIA VARIABILE VA

Il braccio ad angolazione variabile offre flessibilità e versatilità eccellenti nel raggio di lavoro. La posizione del braccio può essere regolata dai 90°, quando è completamente retracts, ai 180°, quando è completamente esteso.

Il braccio ad angolazione variabile viene offerto con due configurazioni di avambraccio: R2.5 m e R2.9 m.

Il braccio posizionale permette di lavorare più vicino al centro di rotazione, aumentando sensibilmente le capacità di sollevamento.

CARRO SA

PERFORMANCE MASSIME CON IL CARRO "SPECIAL ALPINE"



CARRO SA

Il Carro SA è specificatamente progettato per lavorare in condizioni gravose come le aree montane, con rocce frequenti e terreni scoscesi, grazie alla elevata luce libera da terra pari a 484 mm e all'elevato tiro alla barra (circa 25% rispetto a 323 LN).

Il carro del 323 SA contribuisce in modo significativo alla sua eccezionale stabilità e durata. I cingoli, le catenarie, i rulli, le ruote folli e i riduttori finali sono della classe del 330 per una maggiore durata a lungo termine. I rulli lubrificati a grasso mantengono un'elevata durata e bassa rumorosità. I guidacingoli segmentati standard contribuiscono a mantenere l'allineamento dei cingoli per migliorare le prestazioni complessive della macchina in movimento sia su superfici rocciose piane che su pendii fangosi.



TRASPORTABILITÀ

CARRO HD IN SAGOMA - LARGHEZZA < 2,5M
E PATTINI DA 550 MM DISASSATI.



EFFICIENZA OPERATIVA FINO AL 45% CON TECNOLOGIE CAT CONNECT

STANDARD E SEMPLICE DA UTILIZZARE



CAT GRADE 2D

Il sistema Cat GRADE CONTROL 2D consente di inserire i valori previsti di quota e pendenza in modo da ottenere in tempo reale informazioni sulla posizione della benna sul monitor in cabina. Utilizzando il Cat Grade Control 2D si possono realizzare scavi o riempimenti alla profondità e/o pendenza prevista, riducendo la necessità e i costi impliciti nell'uso di un tradizionale inclinometro. Il sistema inoltre garantisce una maggiore sicurezza del sito di lavoro e consente il completamento delle attività in tempi più brevi con un minor numero di cicli e un notevole risparmio dei consumi.



CAT PAYLOAD

Il sistema di pesatura Cat PAYLOAD integrato da fabbrica sulla macchina consente all'operatore di controllare il carico della benna e del camion direttamente dal monitor in cabina. Utilizzando questa tecnologia si massimizza l'efficienza evitando viaggi non a pieno carico o sovraccarichi.



ASSIST

AUTO

La funzionalità ASSIST automatizza alcuni movimenti della macchina. Ci sono diverse funzioni che possono essere utilizzate dall'operatore:

- + GRADE ASSIST: mantiene costante la pendenza definita da utilizzare insieme al Cat Grade Control 2D.
- + BUCKET ASSIST: mantiene costante l'angolazione della benna.
- + BOOM ASSIST: previene il sollevamento della macchina garantendo sempre la massima stabilità.
- + SWING ASSIST: arresta automaticamente la rotazione della macchina nel punto predefinito dall'operatore.

CAT GRADE 3D - OPTIONAL

Su tutti gli escavatori Next Gen è possibile installare anche il sistema Cat GRADE CONTROL 3D per gestire progetti complessi e connettere la macchina ai sistemi gestionali aziendali.

TECNOLOGIA CAT LINK

GESTIONE DA REMOTO DEL PARCO MACCHINE

Le tecnologie **CAT LINK** aiutano a gestire il cantiere attraverso i dati generati dal parco macchine e fruibili attraverso piattaforma web e mobile.



PRODUCT LINK™

Il Product Link™, completamente integrato nella macchina, comunica le informazioni essenziali, tra cui la posizione, le ore di funzionamento, il consumo di combustibile, produttività, i tempi di inattività e i codici di evento e diagnostici.



VISIONLINK®

Il facile accesso ai dati del Product Link tramite l'interfaccia utente online VisionLink può aiutare a controllare le prestazioni della macchina o del parco macchine. È possibile utilizzare queste informazioni per prendere decisioni tempestive, aumentando l'efficienza e la produttività nel cantiere, con conseguente riduzione dei costi.

NUOVA CABINA CONFORTEVOLE E PRATICA

MASSIMA PRODUTTIVITÀ DURANTE L'INTERA GIORNATA



CABINA CERTIFICATA ROPS

La cabina ROPS contribuisce a garantire il comfort dell'operatore grazie a particolari supporti viscosi e allo speciale rivestimento e tenuta del tetto che riducono le vibrazioni e i rumori non necessari. Gli operatori apprezzeranno la tranquillità e il comfort della nuova cabina.

VISIBILITÀ

Le telecamere completamente integrate posteriore e laterale destra, consentono all'operatore un'ottima visibilità; disponibile in opzione anche camera a visibilità 360°.

ACCESSO, CONNETTIVITÀ, SPAZIO

Radio Bluetooth integrata, prese di alimentazione per la ricarica di dispositivi elettronici quali lettori MP3, telefoni cellulari e tablet.

I vani portaoggetti sono posizionati nelle console anteriore, posteriore e laterale della cabina. Nel porta bevande trova posto anche una tazza grande, mentre il ripiano dietro il sedile offre spazio per riporre portavivande o cassette degli attrezzi di grandi dimensioni.



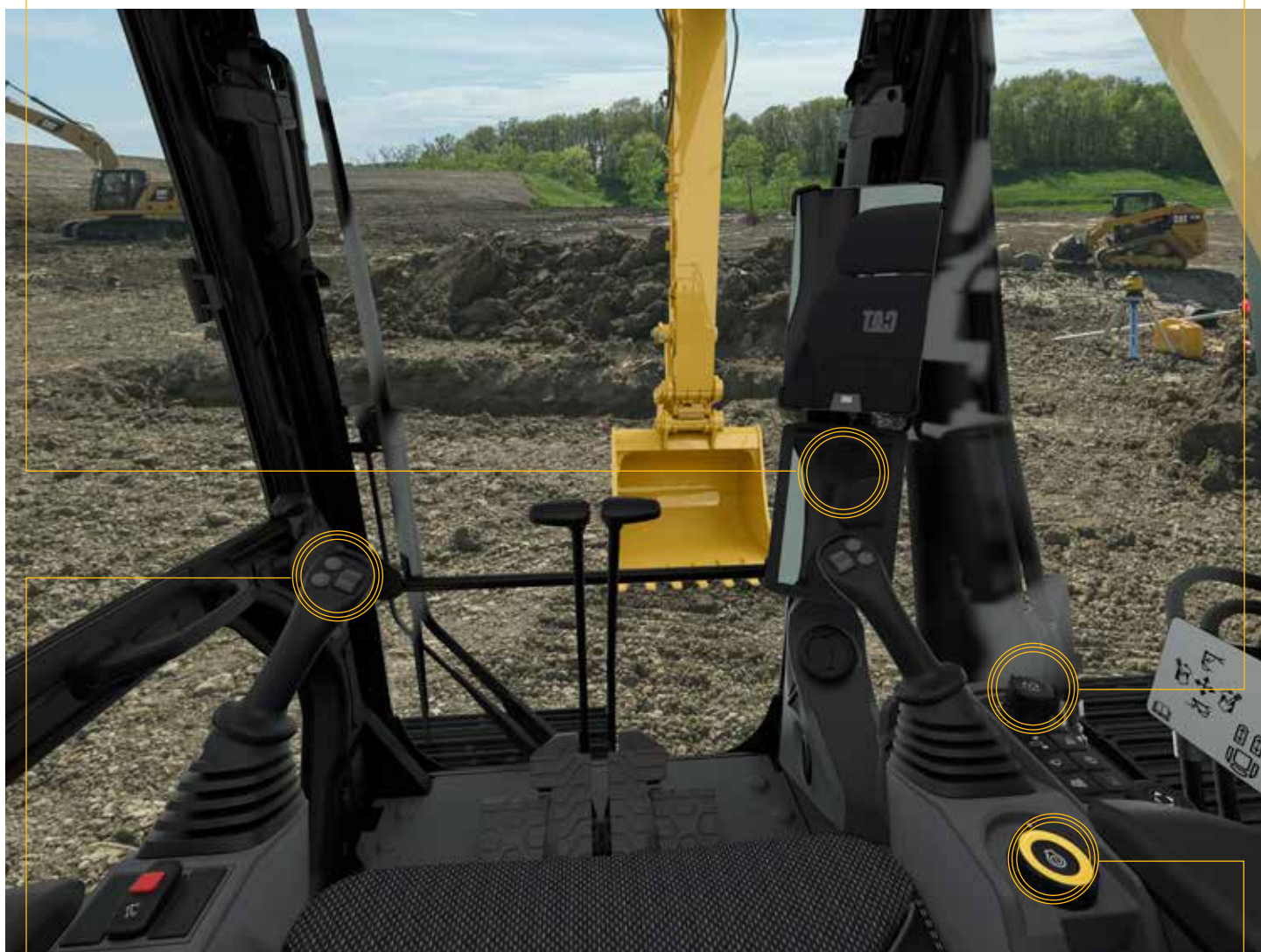
MONITOR TOUCH SCREEN

La maggior parte delle impostazioni della macchina possono essere gestite tramite il monitor touchscreen ad alta risoluzione da 254 mm/10 pollici, con 42 lingue e con ottima visibilità dal sedile.



NUOVO SMART MODE

La nuova modalità Smart regola automaticamente il motore e la potenza idraulica per la massima efficienza in termini di consumo del carburante: meno potenza per attività quali la rotazione e maggiore potenza per lo scavo. Gli operatori possono impostare e memorizzare le preferenze delle modalità di lavoro utilizzando il proprio ID operatore.



JOYSTICKS PROGRAMMABILI

Le funzioni dei joysticks possono essere personalizzate attraverso il monitor. È possibile impostare il joystick e la risposta in base alle preferenze dell'operatore. Tutte le preferenze impostate vengono salvate con l'ID operatore e ripristinate al momento dell'accesso.



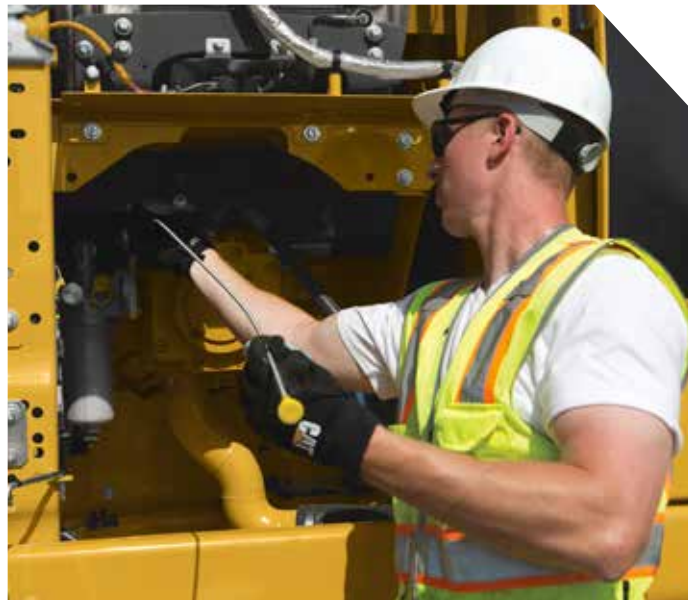
ACCENSIONE CON UN TASTO

Gli escavatori Next Gen utilizzano un pulsante senza chiave per avviare il motore. Questo permette di limitare e tracciare gli accessi alla macchina e aumentare la sicurezza utilizzando i codici ID operatore. I codici possono essere inseriti manualmente, tramite una chiave Bluetooth opzionale o un'applicazione da smartphone.

SICUREZZA

ATTENZIONE ALLE PERSONE E ALLE MACCHINE

Grazie alle nuove tecnologie installate sulle macchine è garantita la massima sicurezza sia alle persone in prossimità dell'escavatore, sia alla macchina stessa. Il nuovo design, inoltre, permette di effettuare i controlli giornalieri da terra senza dover salire sui cingoli e sul cofano.



LIFT ASSIST

La funzione Lift Assist fornisce informazioni in tempo reale sul carico sollevato dalla macchina, assicurando massima sicurezza.

SECURE START

Utilizza il codice PIN, la chiave Bluetooth opzionale o lo smartphone per abilitare il pulsante di accensione.

PIATTAFORMA DI ACCESSO SUPERIORE

Nuovo accesso alla piattaforma superiore della macchina, semplice e sicuro; gli scalini di accesso alla piattaforma di servizio sono antiscivolo per evitare cadute.

MANUTENZIONE GIORNALIERA

Ogni controllo giornaliero può essere effettuato da terra per una manutenzione veloce, facile e in sicurezza. I punti di controllo includono il livello olio motore, il separatore di acqua dal carburante, il serbatoio del carburante e gli scarichi dei sedimenti e il controllo del livello del liquido del sistema di raffreddamento.





PROTEZIONE IN
TUTTE LE DIREZIONI



PARETE LATERALE



MURO FRONTALE



PROTEZIONE CABINA



TETTO



PAVIMENTO

TECNOLOGIA 2D E-FENCE

Il nuovo sistema standard E-Fence 2D vincola automaticamente la macchina entro i limiti imposti. Con accuratezza di fermata di almeno 15 cm dal piano di riferimento, il sistema evita imprevisti riducendo gli incidenti in opera. Il sistema è facilmente configurabile dal touch screen, programmando anche i joysticks.



Gli escavatori Next Gen sono stati progettati per ridurre la manutenzione ordinaria e migliorare l'accesso a tutti i componenti della macchina:

- + Nuovi filtri carburante e filtro aria, entrambi con vita utile raddoppiata rispetto ai filtri precedenti.
- + Nuovi filtri idraulici in grado di garantire più pulizia e con una durata di servizio maggiore.
- + Nuovo sistema elettroidraulico che elimina la necessità del filtro di pilotaggio e relativi tubi.
- + Nuove ventole di raffreddamento reversibili ad alta efficienza.



100% AUMENTO
DELLA DURATA
DI SERVIZIO

MASSIMA VERSATILITÀ

Gli escavatori Next Gen sono eccezionalmente versatili e consentono la massima produttività utilizzando le diverse attrezzature CAT, studiate appositamente per queste macchine.

BENNA



BENNA MORDENTE DA SELEZIONE O DEMOLIZIONE



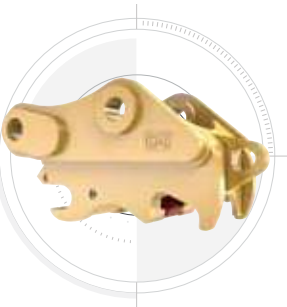
MARTELLLO IDRAULICO



MULTISYSTEM



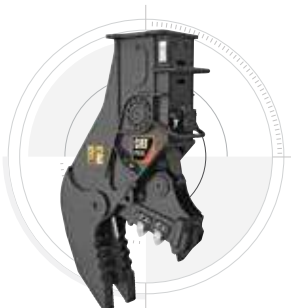
ATTACCO RAPIDO DEDICATO O UNIVERSALE



RIPPER



FRANTUMATORE FISSO O GIREVOLE



CESOIA



COMPATTATORE



SPECIFICHE TECNICHE

MOTORE

Modello motore	Cat® C4.4
Potenza netta – ISO 9249	129 kW / 172 hp
Potenza lorda – ISO 14396	129 kW / 174 hp
Alesaggio	105 mm
Corsa	127 mm
Cilindrata	4,40 l
<ul style="list-style-type: none"> • Il 323 soddisfa gli standard UE Stage V in materia di emissioni. • Consigliato per l'utilizzo fino a 4.500 m di altitudine, con perdita di potenza del motore oltre i 3.000 m. • La potenza netta pubblicata è pari alla potenza disponibile al volano quando il motore è dotato di ventola, filtro dell'aria, marmitta e alternatore. • Rilevazione a 2.200 giri/min. 	

IMPIANTO PER L'ARIA CONDIZIONATA

<ul style="list-style-type: none"> • L'impianto per l'aria condizionata contiene gas refrigerante fluorurato ad effetto serra R134a (Potenziale riscaldamento globale = 1.430). • L'impianto contiene 0,9 kg di refrigerante con un equivalente in CO₂ pari a 1,287 tonnellate metriche. 	
---	--

ROTAZIONE

Velocità di rotazione	11.1 giri/min
Coppia massima di rotazione	82 kN-m

CINGOLI

Larghezza pattini	550 mm
Numero di pattini (per ogni lato)	45
Numero di rulli inferiori (per lato)	7
Numero di rulli superiori (per lato)	2

TRASMISSIONE

Pendenza massima	35°/70%
Velocità massima di marcia	4,5 km/h
Sforzo massimo di trazione alla barra	251 kN

IMPIANTO IDRAULICO

Impianto principale – Flusso Massimo	429 l/min (214,5 x 2 pompe)
Pressione massima – Attrezzatura – Normale	35.000 kPa
Pressione massima – Attrezzatura – Heavy Lift	38.000 kPa
Pressione massima – Traslazione	35.000 kPa
Pressione massima – Rotazione	27.500 kPa
Cilindro braccio – Alesaggio	120 mm
Cilindro braccio – Corsa	1.260 mm
Cilindro avambraccio – Alesaggio	140 mm
Cilindro avambraccio – Corsa	1.504 mm
Cilindro benna – Alesaggio	120 mm
Cilindro benna – Corsa	1.104 mm

CAPACITÀ SERBATOI

Capienza del serbatoio del carburante	267 l
Sistema di raffreddamento	12,5 l
Olio motore	15 l
Riduttore di rotazione	12 l
Riduttore finale (ciascuno)	4,5 l
Impianto idraulico (incluso serbatoio)	218 l
Serbatoio idraulico	115 l
Serbatoio DEF	26 l

CERTIFICAZIONI

Freni	ISO 10265:2008
Cabina/Struttura ROPS	ISO 12117-2:2008
Cabina/Struttura FOGS (opzionale)	ISO 10262:1998 Level II

INSONORIZZAZIONI

ISO 6395:2008 (esterno)	99 dB(A)
ISO 6396:2008 (interno cabina)	70 dB(A)
<ul style="list-style-type: none"> • Può essere necessario indossare protezione acustica quando la macchina viene utilizzata con postazione dell'operatore o cabina aperta per periodi prolungati o in un ambiente rumoroso (in caso di manutenzione non adeguata o con porte/finestrini aperti). 	

PESI OPERATIVI E PRESSIONI AL SUOLO

	Pattini a doppia costola da 550 mm	
	Peso kg	Pressione al suolo kPa
Contrappeso da 4,55 ton		
Braccio mono + Avambraccio R2.5 + Benna GD 1,30 m ³	23.800	55,7
Braccio VA + Avambraccio R2.5 + Benna GD 1,30 m ³	25.100	58,7

Tutti i pesi operativi includono il serbatoio carburante pieno al 90% e un operatore di 75 kg.

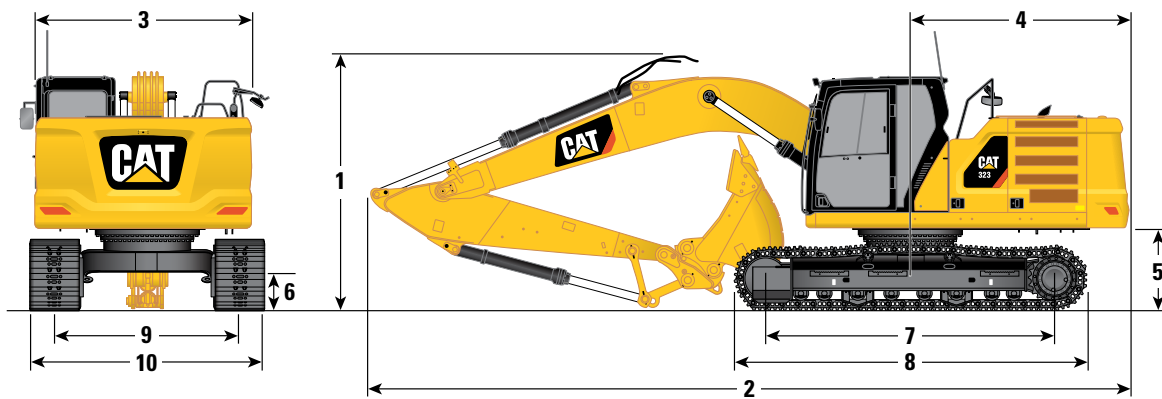
PESO COMPONENTI PRINCIPALI

	kg
Macchina Base (con contrappeso da 4,55 ton, telaio di rotazione HD, telaio base HD con rulli cingoli SD e rulli portanti standard per carro lungo, senza cilindri del braccio di sollevamento – non include il 90% del carburante e 75 kg dell'operatore)	16.268
Cingoli:	
Pattini 550 mm doppia costola	3.369
Cilindri braccio monoblocco	358
Peso serbatoio carburante al 90% e operatore di 75 kg	280
Contrappesi:	
Contrappeso da 4,55 ton	4.550
Bracci (incluse tubazioni, perni, cilindro avambraccio):	
Braccio mono (5,7 m)	1.777
VA (2,7 m + 3,3 m)	3.097
Avambracci (incluse tubazioni, perni, cilindro benna, leverismo benna):	
Avambraccio 2.9B1	996
Avambraccio 2.5B1	1.051
Benne:	
1,30 m ³ GD	838

SPECIFICHE TECNICHE

DIMENSIONI

Tutte le dimensioni sono approssimate e possono variare in base alla scelta della benna.

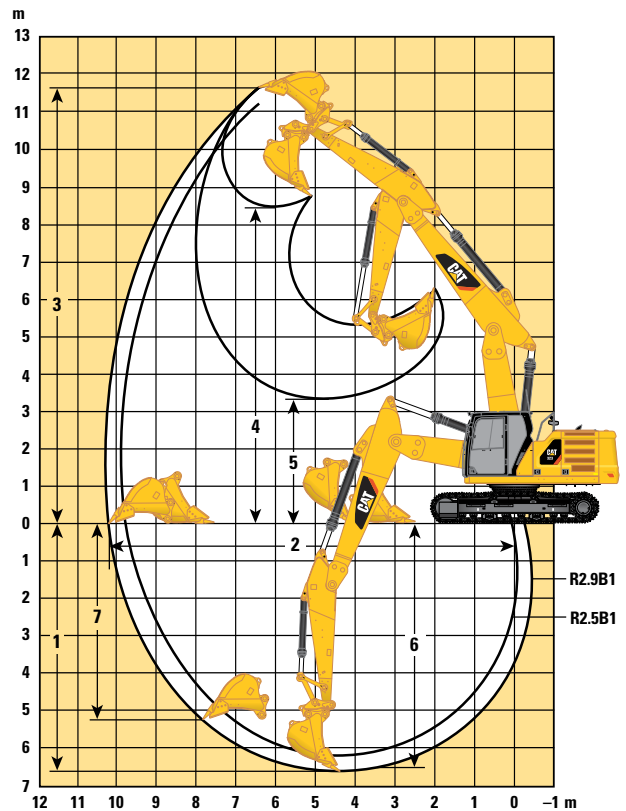
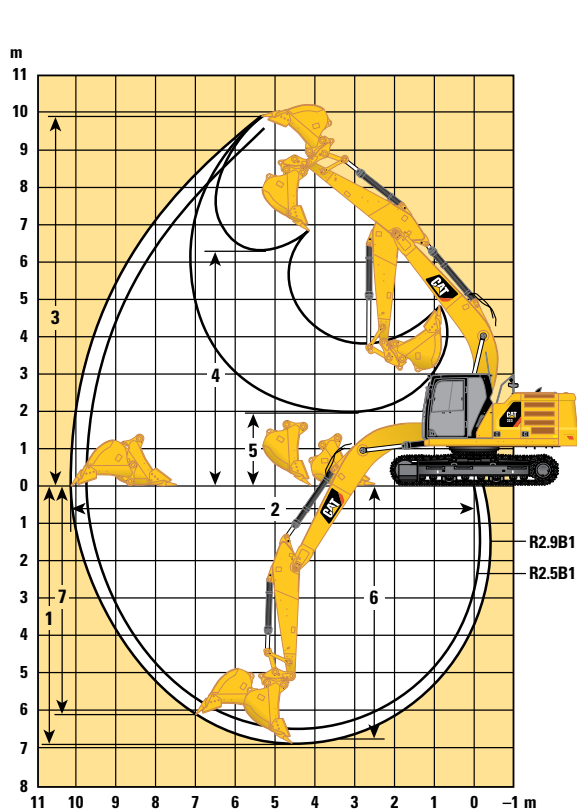


Opzioni braccio	Braccio mono 5,7 m		VA 2,7 m + 3,3 m	
	Avambracci		Avambracci	
Opzioni avambraccio	R2.9B1	R2.5B1	R2.9B1	R2.5B1
1 Altezza macchina:				
Altezza cabina	3.050 mm	3.050 mm	3.050 mm	3.050 mm
Altezza struttura FOGS	3.193 mm	3.193 mm	3.193 mm	3.193 mm
Altezza corrimano	3.044 mm	3.044 mm	3.044 mm	3.044 mm
Con braccio/avambraccio/benna installati	3.056 mm	3.120 mm	3.090 mm	2.995 mm
Con braccio/avambraccio installati	2.952 mm	2.870 mm	2.977 mm	2.866 mm
Con braccio installato	2.447 mm	2.447 mm	2.368 mm	2368 mm
2 Lunghezza Macchina:				
Con braccio/avambraccio/benna installati	9.549 mm	9.566 mm	9.815 mm	9.838 mm
Con braccio/avambraccio installati	9.520 mm	9.504 mm	9.819 mm	9.830 mm
Con braccio installato	8.467 mm	8.467 mm	8.739 mm	8.739 mm
3 Larghezza telaio superiore senza passerelle	2.542 mm	2.542 mm	2.542 mm	2.542 mm
4 Raggio di rotazione posteriore	2.822 mm	2.822 mm	2.822 mm	2.822 mm
5 Distanza del contrappeso da terra	1.113 mm	1.113 mm	1.113 mm	1.113 mm
6 Distanza libera da terra	484 mm	484 mm	484 mm	484 mm
7 Lunghezza al centro dei rulli	3.490 mm	3.490 mm	3.490 mm	3.490 mm
8 Lunghezza cingoli	4.358 mm	4.358 mm	4.358 mm	4.358 mm
9 Carreggiata	1.896 mm	1.896 mm	1.896 mm	1.896 mm
Larghezza carreggiata:				
Pattini 550 mm	550 mm	550 mm	550 mm	550 mm
10 Larghezza carro (con scaletta/senza scaletta):				
Pattini 550 mm	2.496 mm	2.496 mm	2.496 mm	2.496 mm
Tipo di benna	GD	GD	GD	GD
Capacità benna	1,30 m ³	1,30 m ³	1,30 m ³	1,30 m ³
Raggio al dente della benna	1.580 mm	1.580 mm	1.580 mm	1.580 mm

Dimensioni e specifiche sono soggette a variazione senza obbligo di preavviso. Consultate CGT per informazioni dettagliate.

DIAGRAMMA DI LAVORO

Tutte le dimensioni sono approssimate e possono variare in base alla scelta della benna.



Opzioni braccio

Braccio mono 5,7 m

VA 2,7 m + 3,3 m

Opzioni avambraccio

Avambraccio

Avambraccio

	R2.9B1	R2.5B1	R2.9B1	R2.5B1
1 Profondità massima di scavo	6.930 mm	6.510 mm	6.630 mm	6.210 mm
2 Sbraccio massimo a livello terra	10.130 mm	9.730 mm	10.210 mm	9.800 mm
3 Altezza massima di taglio	9.880 mm	9.680 mm	11.610 mm	11.270 mm
4 Altezza massima di carico	6.290 mm	6.090 mm	8.460 mm	8.120 mm
5 Altezza minima di carico	1.970 mm	2.390 mm	3.330 mm	3.720 mm
6 Profondità massima di taglio per fondo piatto da 2.440 mm	6.770 mm	6.330 mm	6.530 mm	6.110 mm
7 Profondità massima di scavo parete verticale	6.120 mm	5.710 mm	5.260 mm	4.860 mm
Forza di scavo della benna (ISO)	141 kN	141 kN	141 kN	141 kN
Forza di scavo dell'avambraccio (ISO)	107 kN	118 kN	107 kN	118 kN
Tipo di benna	GD	GD	GD	GD
Capacità benna	1,30 m ³	1,30 m ³	1,30 m ³	1,30 m ³
Raggio al dente della benna	1.580 mm	1.580 mm	1.580 mm	1.580

SPECIFICHE TECNICHE

CAPACITÀ DI SOLLEVAMENTO BRACCIO MONO – CONTRAPPESO: 4,55 TON – SENZA BENNA, SOLLEVAMENTO POTENZIATO ATTIVO

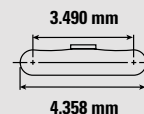
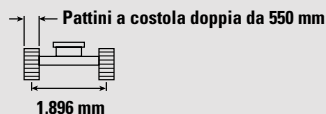
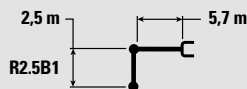


Diagram	3.000 mm		4.500 mm		6.000 mm		7.500 mm		Diagram		mm	
	Diagram	Diagram	Diagram	Diagram	Diagram	Diagram	Diagram	Diagram	Diagram	Diagram		
7.500 mm	kg									*5.150	*5.150	5.670
6.000 mm	kg				*5.900	5.000				*4.750	4.050	6.880
4.500 mm	kg			*7.500	7.400	*6.400	4.900	*5.450	3.500	*4.650	3.400	7.600
3.000 mm	kg			*9.450	6.900	*7.300	4.650	6.000	3.400	*4.750	3.100	7.970
1.500 mm	kg			*11.100	6.500	8.100	4.450	5.850	3.300	*5.100	3.000	8.050
0 mm	kg			*11.800	6.300	7.950	4.350	5.800	3.250	5.450	3.100	7.840
-1.500 mm	kg	*12.700	11.450	*11.600	6.250	7.900	4.300			6.000	3.350	7.320
-3.000 mm	kg	*14.500	11.650	*10.500	6.350	*7.750	4.350			*7.000	4.050	6.410
-4.500 mm	kg			*7.700	6.600					*6.850	5.950	4.890

CAPACITÀ DI SOLLEVAMENTO BRACCIO MONO – CONTRAPPESO: 4,55 TON – SENZA BENNA, SOLLEVAMENTO POTENZIATO ATTIVO

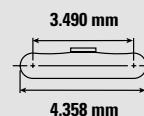
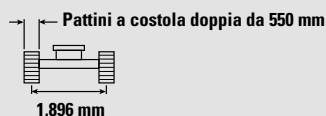
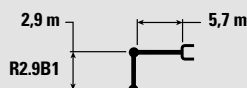


Diagram	1.500 mm		3.000 mm		4.500 mm		6.000 mm		7.500 mm		Diagram		mm	
	Diagram	Diagram	Diagram	Diagram	Diagram	Diagram	Diagram	Diagram	Diagram	Diagram	Diagram			
7.500 mm	kg						*5.200	5.100			*4.250	*4.250	6.220	
6.000 mm	kg						*5.450	5.100			*3.950	3.700	7.330	
4.500 mm	kg						*6.050	4.950	*5.650	3.500	*3.900	3.150	8.010	
3.000 mm	kg					*8.850	7.000	*6.950	4.700	6.000	3.450	*4.000	2.900	8.370
1.500 mm	kg					*10.650	6.550	*7.850	4.500	5.900	3.300	*4.250	2.800	8.440
0 mm	kg			*7.000	*7.000	*11.650	6.300	7.950	4.350	5.800	3.250	*4.700	2.850	8.240
-1.500 mm	kg	*7.500	*7.500	*12.000	11.350	*11.700	6.250	7.900	4.250	5.750	3.200	5500	3.100	7.750
-3.000 mm	kg	*12.700	*12.700	*15.450	11.500	*10.900	6.300	7.900	4.300			6.550	3.650	6.900
-4.500 mm	kg			*12.200	11.800	*8.800	6.500					*6.750	5.000	5.510



ISO 10567



* Indica che il carico è limitato dalla capacità di sollevamento idraulico piuttosto che dal carico di ribaltamento. I carichi sono conformi agli standard ISO 10567:2007 per la capacità di sollevamento degli escavatori. Non superano l'87% della capacità di sollevamento idraulico o il 75% del carico di ribaltamento. Il peso di tutti gli accessori di sollevamento deve essere sottratto alle capacità di sollevamento di cui sopra. Le capacità di sollevamento si basano sulla macchina posizionata su superficie di appoggio solida e uniforme. L'uso di un punto di fissaggio per strumenti di lavoro per movimentare/solevare oggetti, potrebbe influenzare negativamente le prestazioni di sollevamento della macchina.

La capacità di sollevamento rimane entro il ±5% per tutte le piastre per cingoli disponibili.

Fare sempre riferimento al Manuale per il Funzionamento e la Manutenzione per informazioni specifiche sul prodotto.

Dimensioni e specifiche sono soggette a variazione senza obbligo di preavviso. Consultate CGT per informazioni dettagliate.

CAPACITÀ DI SOLLEVAMENTO DEL BRACCIO AD ANGOLAZIONE VARIABILE – CONTRAPPESO: 4,554 TON – SENZA BENNA, SOLLEVAMENTO POTENZIATO ATTIVO

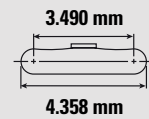
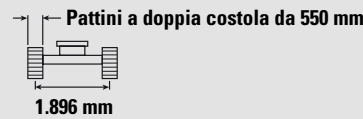
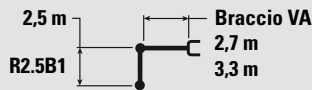


Diagramma	1.500 mm		3.000 mm		4.500 mm		6.000 mm		7.500 mm		Diagramma		mm	
9.000 mm	kg											*5.800	*5.800	4.240
7.500 mm	kg				*6.800	*6.800	*4.750	*4.750				*4.700	4.700	6.150
6.000 mm	kg			*7.400	*7.400	*6.750	*6.750	*4.300	*4.300			*4.350	3.550	7.270
4.500 mm	kg			*10.300	*10.300	*6.500	*6.500	*4.150	*4.150	*4.300	3.350	*4.250	3.000	7.950
3.000 mm	kg			*8.750	*8.750	*5.750	*5.750	*4.050	*4.050	*4.500	3.200	*4.300	2.750	8.310
1.500 mm	kg			*6.200	*6.200	*6.100	6.000	*4.650	4.150	*5.050	3.100	*4.500	2.650	8.390
0 mm	kg	*9.200	*9.200	*6.050	*6.050	*8.200	5.850	*5.600	4.000	*5.450	3.000	*4.600	2.700	8.190
- 1.500 mm	kg	*10.600	*10.600	*8.950	*8.950	*7.750	5.850	*6.150	3.950	*4.350	3.000	*4.050	2.950	7.690
- 3.000 mm	kg	*16.600	*16.600	*9.100	*9.100	*5.750	*5.750	*4.200	4.050			*3.750	3.600	6.700
- 4.500 mm	kg			*9.550	*9.550							*7.350	*7.350	3820

CAPACITÀ DI SOLLEVAMENTO DEL BRACCIO AD ANGOLAZIONE VARIABILE – CONTRAPPESO: 4,55 TON – SENZA BENNA, SOLLEVAMENTO POTENZIATO ATTIVO

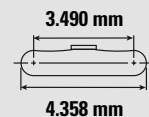
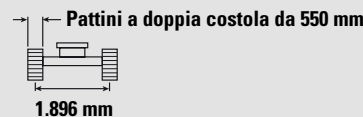


Diagramma	1.500 mm		3.000 mm		4.500 mm		6.000 mm		7.500 mm		Diagramma		mm	
9.000 mm	kg				*4.650	*4.650						*4.650	*4.650	4.990
7.500 mm	kg				*6.450	*6.450	*3.900	*3.900				*3.900	*3.900	6.680
6.000 mm	kg				*6.650	*6.650	*4.700	*4.700	*3.650	3.450		*3.600	3.250	7.730
4.500 mm	kg			*10.450	*10.450	*6.550	*6.550	*4.600	*4.600	*3.650	3.350	*3.550	2.800	8.370
3.000 mm	kg			*9.950	*9.950	*6.350	*6.350	*3.800	*3.800	*3.850	3.250	*3.600	2.550	8.720
1.500 mm	kg			*5.750	*5.750	*5.650	*5.650	*4.350	4.200	*4.400	3.100	*3.750	2.450	8.790
0 mm	kg	*6.400	*6.400	*5.150	*5.150	*7.500	5.800	*5.200	4.000	*5.050	3.000	*4.100	2.500	8.600
- 1.500 mm	kg	*8.400	*8.400	*8.700	*8.700	*8.350	5.750	*6.450	3.950	*4.800	2.950	*3.950	2.700	8.130
- 3.000 mm	kg	*13.500	*13.500	*8.950	*8.950	*6.150	5.850	*4.850	4.000			*3.350	3.150	7.270
- 4.500 mm	kg	*20.750	*20.750	*9.300	*9.300	*5.850	*5.850					*5.000	*5.000	5.210



ISO 10567



* Indica che il carico è limitato dalla capacità di sollevamento idraulico piuttosto che dal carico di ribaltamento. I carichi sono conformi agli standard ISO 10567:2007 per la capacità di sollevamento degli escavatori. Non superano l'87% della capacità di sollevamento idraulico o il 75% del carico di ribaltamento. Il peso di tutti gli accessori di sollevamento deve essere sottratto alle capacità di sollevamento di cui sopra. Le capacità di sollevamento si basano sulla macchina posizionata su superficie di appoggio solida e uniforme. L'uso di un punto di fissaggio per strumenti di lavoro per movimentare/sovlevare oggetti, potrebbe influenzare negativamente le prestazioni di sollevamento della macchina.

La capacità di sollevamento rimane entro il ±5% per tutte le piastre per cingoli disponibili.

Fare sempre riferimento al Manuale per il Funzionamento e la Manutenzione per informazioni specifiche sul prodotto.

SPECIFICHE TECNICHE

SPECIFICHE E COMPATIBILITÀ DELLE BENNE

	Leverismo	Larghezza mm	Capacità m ³	Peso kg	Riempimento %	Contrappeso da 4,55 ton			
						Braccio mono		VA	
						R2.5	R2.9	R2.5	R2.9
SENZA ATTACCO RAPIDO									
Impieghi generali (GD)	B	600	0,46	555	100	●	●	●	●
	B	750	0,64	626	100	●	●	●	●
	B	1.000	0,93	717	100	●	●	⊙	⊙
	B	1.200	1,19	807	100	⊙	⊙	⊙	⊙
	B	1.300	1,30	835	100	⊙	⊙	⊙	⊙
	B	1.400	1,30	887	100	⊙	⊙	⊙	⊙
	B	1.400	1,43	884	100	⊖	⊖	⊖	⊖
Impieghi gravosi (HD)	B	1.050	1,00	892	100	⊙	⊙	⊙	⊙
	B	1.200	1,19	917	100	⊙	⊖	⊙	⊖
	B	1.300	1,30	974	100	⊙	⊖	⊙	⊖
	B	1.400	1,30	990	100	⊙	⊖	⊙	⊖
Impieghi pesanti (SD)	B	1.050	1,00	948	90	●	●	⊖	⊖
	B	1.200	1,20	1.011	90	⊙	⊖	○	○
Pulizia fossi (DC)	B	2.000	1,22	869	100	⊙	⊙	⊙	⊙
Pulizia fossi – Inclinabile	B	2.000	1,23	1.096	100	⊙	⊖	⊙	⊖
Carico massimo con attacco diretto (carico utile + benna)					kg	3.035	2.800	2.650	2.450

Densità massima del materiale:

- 2.100 kg/m³
- ⊙ 1.800 kg/m³
- ⊖ 1.500 kg/m³
- 1.200 kg/m³
- ◇ 900 kg/m³

I carichi sono conformi agli standard EN474-5:2006 + A3:2013 per gli escavatori, non superano l'87% della capacità di sollevamento idraulico o il 75% della capacità di ribaltamento con collegamento anteriore completamente esteso a livello del terreno con benna ripiegata.

Capacità basata su ISO 7451:2007.

Peso benna con punte per utilizzo normale.

Caterpillar raccomanda l'utilizzo di strumenti di lavoro appropriati per massimizzare il valore che i clienti ricevono dai nostri prodotti. L'utilizzo di strumenti di lavoro, incluse le benne, che non rispondono alle specifiche raccomandazioni di Caterpillar in materia di peso, dimensioni, flusso, pressione, ecc. può determinare prestazioni non ottimali, incluse (ma non limitate a) riduzioni di produzione, stabilità, affidabilità e durata delle componenti. L'uso improprio di uno strumento di lavoro tale da provocare oscillazione, leverage, torsione e/o incastro di carichi pesanti, causerà la riduzione della vita utile del braccio e dell'avambraccio.

(continua nella prossima pagina)

SPECIFICHE E COMPATIBILITÀ DELLE BENNE (continua)

	Leverismo	Larghezza mm	Capacità m³	Peso kg	Riempimento %	Contrappeso da 4,55 ton			
						Braccio mono		VA	
						R2.5	R2.9	R2.5	R2.9
CON ATTACCO RAPIDO UNIVERSALE									
Impieghi generali (GD)	B	600	0,46	555	100	●	●	●	●
	B	750	0,64	626	100	●	●	●	●
	B	1.000	0,93	717	100	●	●	⊙	⊙
	B	1.200	1,19	807	100	⊙	⊙	⊙	⊙
	B	1.300	1,30	835	100	⊙	⊙	⊙	⊙
	B	1.400	1,30	887	100	⊖	⊖	⊖	⊖
	B	1.400	1,43	884	100	⊖	⊖	⊖	⊖
Impieghi gravosi (HD)	B	1.050	1,00	892	100	⊙	⊙	⊙	⊙
	B	1.200	1,19	917	100	⊙	⊖	⊙	⊖
	B	1.300	1,30	974	100	⊙	⊖	⊙	⊖
	B	1.400	1,30	990	100	⊙	⊖	⊙	⊖
Pulizia fossi (DC)	B	2.000	1,22	869	100	⊙	⊙	⊙	⊙
Pulizia fossi – Inclinabile	B	2.000	1,23	1.096	100	⊙	⊖	⊙	⊖
Carico massimo con attacco rapido universale (carico utile + benna)					kg	2.613	2.378	2.228	2.028

CON ATTACCO RAPIDO CW40S									
Impieghi generali (GD)	B	600	0,46	555	100	●	●	●	●
	B	750	0,64	626	100	●	●	●	●
	B	1.000	0,93	717	100	●	●	⊙	⊙
	B	1.200	1,19	807	100	⊙	⊙	⊙	⊙
	B	1.300	1,30	835	100	⊙	⊙	⊙	⊙
	B	1.400	1,30	887	100	⊙	⊙	⊙	⊙
	B	1.400	1,43	884	100	⊖	⊖	⊖	⊖
Impieghi gravosi (HD)	B	1.050	1,00	892	100	⊙	⊙	⊙	⊙
	B	1.200	1,19	917	100	⊙	⊖	⊙	⊖
	B	1.300	1,30	929	100	⊙	⊖	⊙	⊖
	B	1.400	1,30	968	100	⊙	⊖	⊙	⊖
Pulizia fossi (DC)	B	2.000	1,22	869	100	⊙	⊙	⊙	⊙
Pulizia fossi – Inclinabile	B	2.000	1,23	1.096	100	⊙	⊖	⊙	⊖
Carico massimo con attacco rapido (carico utile + benna)					kg	2.807	2.577	2.421	2.223

I carichi sono conformi agli standard EN474-5:2006 + A3:2013 per gli escavatori, non superano l'87% della capacità di sollevamento idraulico o il 75% della capacità di ribaltamento con collegamento anteriore completamente esteso a livello del terreno con benna ripiegata.

Capacità basata su ISO 7451:2007.

Peso benna con punte per utilizzo normale.

Densità massima del materiale:

- 2.100 kg/m³
- ⊙ 1.800 kg/m³
- ⊖ 1.500 kg/m³
- 1.200 kg/m³
- ◇ 900 kg/m³

Caterpillar raccomanda l'utilizzo di strumenti di lavoro appropriati per massimizzare il valore che i clienti ricevono dai nostri prodotti. L'utilizzo di strumenti di lavoro, incluse le benne, che non rispondono alle specifiche raccomandazioni di Caterpillar in materia di peso, dimensioni, flusso, pressione, ecc. può determinare prestazioni non ottimali, incluse (ma non limitate a) riduzioni di produzione, stabilità, affidabilità e durata delle componenti. L'uso improprio di uno strumento di lavoro tale da provocare oscillazione, leverage, torsione e/o incastro di carichi pesanti, causerà la riduzione della vita utile del braccio e dell'avambraccio.

(continua nella prossima pagina)

Dimensioni e specifiche sono soggette a variazione senza obbligo di preavviso. Consultate CGT per informazioni dettagliate.

SPECIFICHE TECNICHE

GUIDA ALLA GAMMA DELLE ATTREZZATURE

ATTACCO DIRETTO					
Contrappeso		4,55 ton		4,55 ton	
Tipo braccio		Braccio mono		VA	
Lunghezza avambraccio		2,50 m	2,90 m	2,50 m	2,90 m
Martelli idraulici	H120Es	✓	✓	✓	✓
	H120GCs	✓	✓	✓	✓
	H130Es	✓	✓	✓	✓
Multi-System	Ganascia MP318 CC	✓	✓	✓	✓
	Ganascia MP318 D	✓	✓	✓	✓
	Ganascia MP318 P	✓	✓	✓	✓
	Ganascia MP318 S	✓	✓	✓	✓
	Ganascia MP318 U	✓	✓	✓	✓
Frantumatore fisso	P215	✓	✓	✓	✓
Frantumatore girevole	P315	✓	✓	✓	✓
Benna da demolizione e selezione	G315B	✓	✓	✓	✓
	G315B WH	✓	✓	✓	✓
	G320B	✓	✓	✓	✓
	G320B WH	✓	✓	✓	✓
Compattatori	CVP110	✓	✓	✓	✓
Cesoia	S3025	✓	✓	✓	✓
Benne bivalve	CTV15	✓	✓	✓	✓
Attacco rapido dedicato CW		✓	✓	✓	✓
Attacco rapido universale		✓	✓	✓	✓

Le proposte non sono disponibili in tutte le aree. Gli abbinamenti possibili dipendono dalle configurazioni dell'escavatore. Si prega di consultare il dealer Cat per stabilire cosa viene proposto nella vostra area e per l'abbinamento corretto delle attrezzature.

Waste Handling shells: WH – involucri per la gestione dei rifiuti

(continua nella prossima pagina)

GUIDA ALLA GAMMA DELLE ATTREZZATURE (continua)

ATTACCO RAPIDO UNIVERSALE

Contrappeso		4,55 ton		4,55 ton	
		Braccio mono		VA	
Tipo braccio		Braccio mono		VA	
Lunghezza avambraccio		2,50 m	2,90 m	2,50 m	2,90 m
Martelli idraulici	H120Es	✓	✓	✓	✓
	H120GCs	✓	✓	✓	✓
	H130Es	✓	✓	✓	✓
Multi-System	Ganascia MP318 CC	✓	✓		
	Ganascia MP318 D	✓	✓		
	Ganascia MP318 P	✓			
	Ganascia MP318 S	✓	✓	✓	
	Ganascia MP318 U	✓	✓		
Frantumatore fisso	P215	✓	✓	✓	✓
Frantumatore girevole	P315	✓	✓	✓	✓
Benne da demolizione e selezione	G315B	✓	✓		
	G315B WH	✓	✓	✓	✓
	G320B	✓		✓	
Compattatori (Piastra Vibrante)	CVP110	✓	✓	✓	✓
Cesoia	S3025	✓			

Le proposte non sono disponibili in tutte le aree. Gli abbinamenti possibili dipendono dalle configurazioni dell'escavatore. Si prega di consultare il dealer Cat per stabilire cosa viene proposto nella vostra area e per l'abbinamento corretto delle attrezzature.

Waste Handling shells: WH – involucri per la gestione dei rifiuti

(continua nella prossima pagina)

GUIDA ALLA GAMMA DELLE ATTREZZATURE (continua)

ATTACCO RAPIDO DEDICATO CW-40S					
Contrappeso		4,55 ton		4,55 ton	
Tipo braccio		Braccio mono		VA	
Lunghezza avambraccio		2,50 m	2,90 m	2,50 m	2,90 m
Martelli idraulici	H120Es	✓	✓	✓	✓
	H120GCs	✓	✓	✓	✓
	H130Es	✓	✓	✓	✓
Multi-System	Ganascia MP318 CC	✓	✓	✓	
	Ganascia MP318 D	✓	✓	✓	
	Ganascia MP318 P	✓	✓		
	Ganascia MP318 S	✓	✓	✓	✓
	Ganascia MP318 U	✓	✓	✓	
Frantumatore fisso	P215	✓	✓	✓	✓
Frantumatore girevole	P315	✓	✓	✓	✓
Benne da demolizione e selezione	G315B	✓	✓	✓	✓
	G315B WH	✓	✓	✓	✓
	G320B	✓		✓	
Compattatori (Piastra Vibrante)	CVP110	✓	✓	✓	✓
Cesoia	S3025	✓	✓		

ACCESSORI MONTATI SUL BRACCIO

Cesoia	S3035	✓	✓	✓	✓
--------	-------	---	---	---	---

Le proposte non sono disponibili in tutte le aree. Gli abbinamenti possibili dipendono dalle configurazioni dell'escavatore. Si prega di consultare il dealer Cat per stabilire cosa viene proposto nella vostra area e per l'abbinamento corretto delle attrezzature.

Waste Handling shells: WH – involucri per la gestione dei rifiuti

EQUIPAGGIAMENTO DI SERIE E OPZIONALE

L'equipaggiamento di serie e opzionale può variare. Consulta il tuo dealer Cat per maggiori dettagli.

MOTORE		
	di Serie	Opzionale
Tre modalità di potenza selezionabili	✓	
Selettore di regime minimo one-touch con controllo automatico della velocità motore	✓	
Spegnimento automatico del motore inattivo	✓	
Lavora fino a 3.000 m sopra il livello del mare senza declassamento della potenza del motore	✓	
Capacità di raffreddamento a temperature ambiente elevate 52 °C	✓	
Capacità di avviamento a freddo -18 °C	✓	
Capacità di avvio a freddo -32 °C		✓
Filtro d'aria a doppio elemento con prefiltro integrato	✓	
Alternatore da 145 A	✓	
2 livelli di filtrazione del gasolio con separatore di acqua e indicatore	✓	
Pompa di adescamento del combustibile elettrico	✓	
Ventole reversibili	✓	
Ventole di raffreddamento con funzione di auto-inversione su richiesta	✓	
Capacità biodiesel fino a B20	✓	

CARRO E STRUTTURE		
	di Serie	Opzionale
Punti di ancoraggio sul telaio per il trasporto ISO 15818	✓	
Guida cingoli, segmentati in due pezzi	✓	
Guida cingoli, a tutta lunghezza		✓
Protezioni inferiori per impieghi gravosi HD	✓	
Protezione per impieghi gravosi sul motore di traslazione	✓	
Catenaria lubrificata con grasso	✓	
4.550 kg contrappeso	✓	
Telaio di rotazione HD	✓	
Telaio di base standard con rulli cingoli e rulli portanti HD	✓	
Riduttore finale con motore di traslazione con capacità olio idraulico bio	✓	

(continua nella prossima pagina)

IMPIANTO IDRAULICO		
	di Serie	Opzionale
Circuiti di rigenerazione braccio e avambraccio	✓	
Valvole di controllo abbassamento braccio e avambraccio	✓	
SmartBoom™	✓	
Distributore a controllo elettronico	✓	
Riscaldamento idraulico automatico	✓	
Traslazione a due velocità automatica	✓	
Filtro idraulico principale	✓	
Joystick con slider	✓	
Pompa elettronica principale	✓	
Impianto ausiliario Tool Control a gestione elettronica	✓	
Circuito media pressione	✓	
Impianto per attacco rapido CW	✓	
Heavy Lift	✓	

EQUIPAGGIAMENTO DI SERIE E OPZIONALE (continua)

L'equipaggiamento di serie e opzionale può variare. Consulta il tuo dealer Cat per maggiori dettagli.

IMPIANTO ELETTRICO		
	di Serie	Opzionale
Batterie da 1.000 CCA senza manutenzione (x2)	✓	
Batterie da 1.000 CCA senza manutenzione (x4)		✓
Chiave stacca batteria	✓	
Luci di lavoro a LED con ritardo programmabile	✓	
Luci telaio a LED, luci SX e DX del braccio Reach e SLR, luci della cabina	✓	
Luci telaio a LED, luci SX e DX del braccio Reach e SLR, luci della cabina con copertura e protezione anti-pioggia, da utilizzare con la visibilità a 360°		✓

TECNOLOGIA CAT		
	di Serie	Opzionale
Cat Product Link™	✓	
Riconoscimento attrezzatura	✓	
Tracking attrezzatura (se presente sull'attrezzatura PL161)	✓	
Cat GRADE con 2D	✓	
Cat GRADE con 2D avanzato		✓
Cat GRADE con 3D		✓
Ricevitore laser (Laser Catcher)		✓
Cat Assist: – Boom Assist – Bucket Assist – Grade Assist – Swing Assist – Lift Assist	✓	
Cat Payload: – Impostazioni carico (materiali e camion/area lavoro) – Peso statico – Calibrazione semi-automatica – Esportazioni su supporto USB	✓	
E-fence 2D – Tetto – Terreno – Rotazione – Parete – Cabina	✓	
Stop automatico martello		✓

ASSISTENZA E MANUTENZIONE		
	di Serie	Opzionale
Punti di presa per il campionamento programmato dell'olio	✓	
QuickEvac™	✓	
Raggruppamento dei filtri dell'olio motore e del carburante	✓	
Seconda asticella per il controllo dell'olio motore a terra	✓	
Pompa elettrica di rifornimento con spegnimento automatico	✓	
Rete protezione radiatori	✓	
Predisposizione per Remote Flash	✓	

SICUREZZA E PROTEZIONE		
	di Serie	Opzionale
Videocamera posteriore e laterale destra	✓	
Specchietto retrovisore laterale destro	✓	
Visibilità a 360°		✓
Leva di sicurezza (blocco per tutti i comandi)	✓	
Piastre antiscivolo e bulloni a testa conica sulla piattaforma di servizio	✓	
Spegnimento motore da terra	✓	
Bluetooth®	✓	
Chiave Bluetooth®		✓
Parapetti e corrimano (conformità ISO 2867)	✓	
FOGS		✓

OPZIONI CABINA	
	Deluxe
Protezione antiribaltamento, isolamento acustico di serie	●
Sedile riscaldato con sospensione pneumatica regolabile	●
Console di comando regolabile in altezza, senza attrezzi	●
Console ribaltabile a sinistra	●
Schermo touch-screen LCD da 254 mm ad alta risoluzione	●
Schermo touch-screen LCD da 254 mm ad alta risoluzione + schermo aggiuntivo (da utilizzare solo con Cat GRADE con Advanced 2D oppure Cat GRADE con 3D)	○
Condizionatore automatico bi-level	●
Jog dial e tasti di selezione rapida per controllo monitor	●
Controllo motore con avviamento Keyless	●
Cintura di sicurezza da 51 mm	●
Radio con porte USB e Bluetooth integrato	●
Prese 12V CC (x2)	●
Stivaggio documenti	●
Alloggiamenti porta bottiglie e bicchieri	●
Finestrino frontale apribile in due parti	●
Tergicristallo radiale superiore con lavavetri	●
Tettuccio apribile in policarbonato	●
Luci soffitto e interno cabina a LED	●
Parasole posteriore a rullo	○
Uscita d'emergenza dal finestrino posteriore	●
Tappetino lavabile	●
Luce di segnalazione	●

● Standard ○ A richiesta

FILIALI DI VENDITA, NUOVO E USATO, NOLEGGIO E ASSISTENZA TECNICA



CGT S.p.A.

Direzione Generale: Milano

20090 Vimodrone
S. S. Padana Superiore, 19
tel. 02.274271 - fax 02.27427554

- **ANCONA** tel. **071.727711** - fax 071.7108331
60027 Osimo, Via A. Volta 15
Loc. Aspigo Terme - Zona Ind.le
- **AOSTA** tel. **0165.77481** - fax 0165.765192
11020 Quart, Località Amerique
- **AREZZO** tel. **0575.394.1** - fax 0575.356608
52100 Via P. Calamandrei, 305
- **BARI** tel. **080.5861111** - fax 080.5322179
70026 Modugno, Zona Industriale S.S. 96 km. 118
- **BERGAMO/BRESCIA** tel. **030.657681**
fax 030.6857215 - 25050 Passirano,
Via S. Antonio, 4/B
- **BOLOGNA** tel. **051.6477.1** - fax 051.727450
40012 Calderara di Reno, Via Persicetana, 4
- **BOLZANO** tel. **0471.82451** - fax 0471.824590
39044 Egna, Via degli Artigiani, 14 - Zona Ind.le Sud
- **CAGLIARI** tel. **070.211271** - fax 070.240377
09030 Elmas, Via Sernagiotto, 12
- **CARRARA** tel. **0585.50771** - fax 0585.55296
54031 Avenza, Via Aurelia, angolo Via Carriona
- **CASERTA** tel. **081.500461**
81030 Teverola, Strada Consortile
Stabilimento Vega 3
- **CATANIA** tel. **095.7498111** - fax 095.291047
95121, Zona Industriale V Strada, 16
- **COSENZA** tel. **0984.831611** - fax 0984.402532
87036 Rende, Zona Industriale C.da S. Valentino
- **CUNEO** tel. **0172.63801** - fax 0172.691464
12045 Fossano, Via Torino, 57
- **GENOVA** tel. **010.7236.1** - fax 010.750767
16163, Via Lungo Torrente Secca, 64 rosso
- **LIVORNO** tel. **0586.9440.1** - fax 0586.941606
57017 Stagno, Via Aurelia
- **LIVORNO Marine Power Systems** tel. **0586.880048**
57123, Via Edda Fagni 15/17
- **MILANO** tel. **02.923641** - fax 02.92364430
20061 Carugate, Strada Provinciale 121
- **PADOVA** tel. **049.873371** - fax 049.633509
35030 Sarmeola, Via della Provvidenza, 151
- **PERUGIA** tel. **075.9880124** - fax 075.9880125
06089 Torgiano, Loc. Pontenuovo - Via Kennedy, 3
- **POTENZA** tel. **0971.485519** - fax 0971.485525
85050 Tito Scalo, Zona Industriale di Tito
- **ROMA** tel. **06.82601** - fax 06.8260358
00137, Via Nomentana, 1003
- **TERAMO** tel. **085.946541** - fax 085.9462123
64025 Scerne di Pineto, Via Piane Vomano
- **TORINO** tel. **011.8963511** - fax 011.8963556
10036 Settimo T., Via Leini, 130
- **UDINE** tel. **0432.85071** - fax 0432.853408
33019 Tricesimo, Via S. Giorgio, 15
- **VERCELLI** tel. **0161.2951** - fax 0161.295226
13100, Via Torino, 45
- **VERCELLI Divisione Energia** tel. **0161.290300**
fax 0161.290370 - 13100, Via Ettore Ara, 12
- **VERONA** tel. **045.825041** - fax 045.8201179
37066 Sommacampagna, Via dell'Agricoltura

Dimensioni e specifiche sono soggette a variazione
senza obbligo di preavviso.

Consultate CGT per informazioni dettagliate.

CAT323 SA-032020

www.cgt.it | 800-827134

