

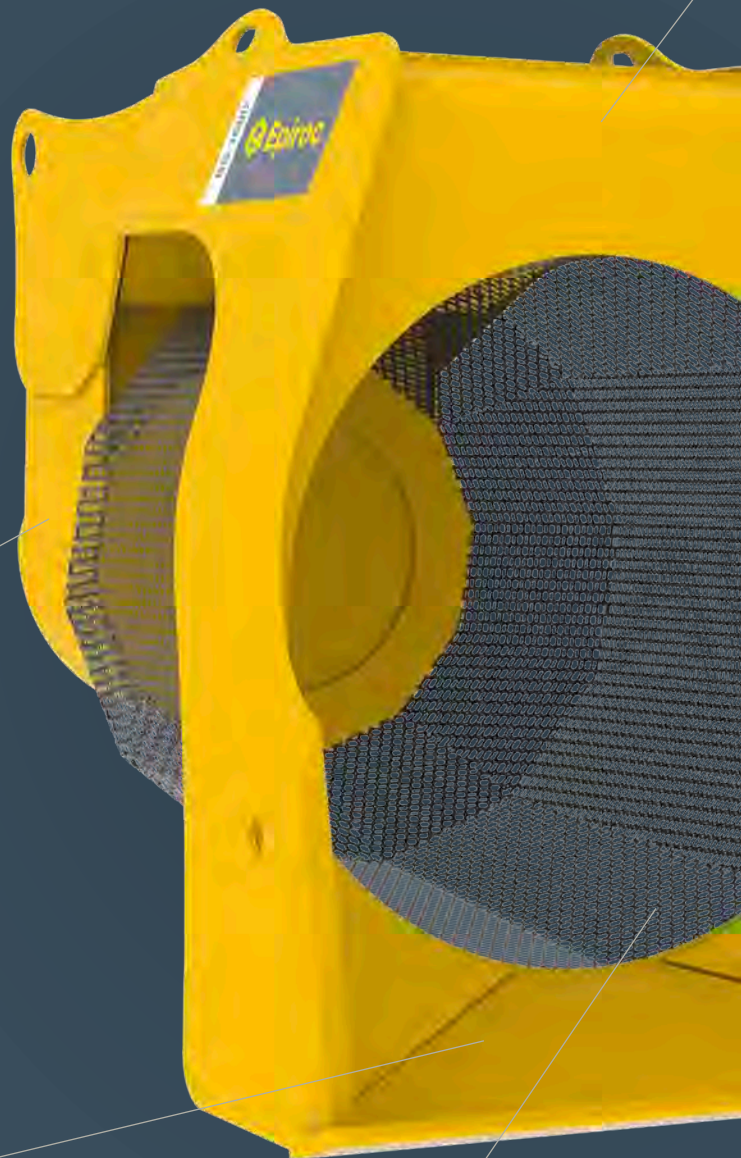
# Separazione in cantiere

Eseguite la separazione di roccia e cemento frantumato e il riciclaggio del materiale con rapidità e precisione utilizzando le nostre benne vagliatrici ad alte prestazioni.

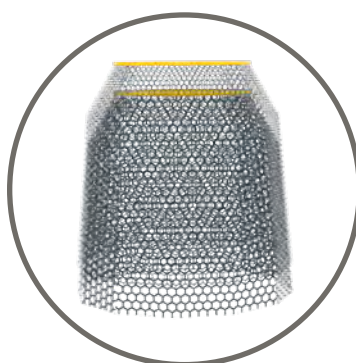
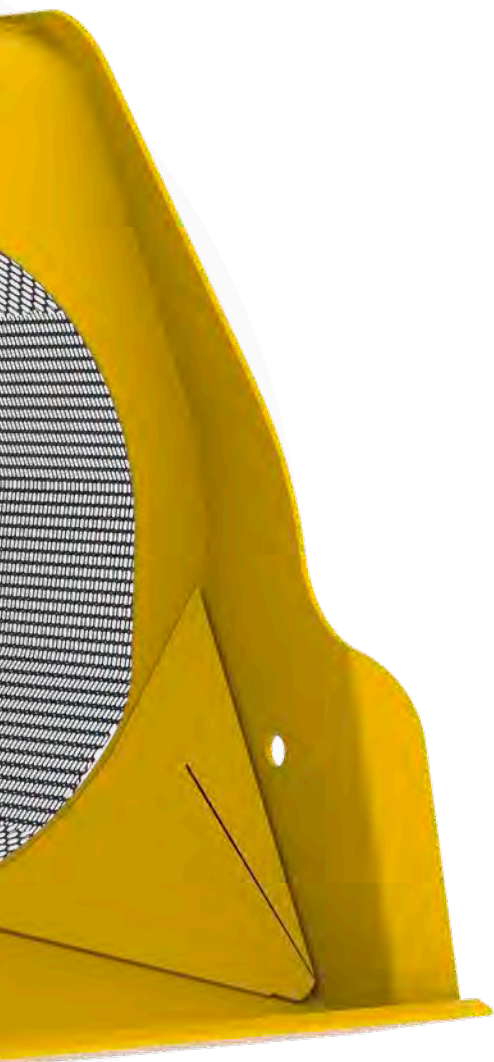
La **cinghia dentata**, azionata da un potente motore idraulico, consente l'utilizzo di un **grande cuscinetto a sfere principale** e ottimizza la produttività.

La **grande capacità della tramoggia** assicura il massimo carico e la produzione costante di materiale frammentato.

I **cestelli diesagonali extra grandi** e le **aperture esagonali** consentono la vagliatura efficiente del materiale.



L'impiego di acciaio speciale antiusura assicura la lunga durata, anche in condizioni estreme.



Cestelli intercambiabili con dimensioni maglia diverse: 20/30/40/50/60 e 80 mm

### Gamma BS

		BS 1600	BS 2200
Classe di peso macchina portante <sup>1)</sup>	t	18 - 25	24 - 38
Peso di servizio <sup>2)</sup>	kg	1.710	2.450
Peso prodotto	kg	1.550	2.200
<b>A</b>	mm	2.500	2.800
<b>B</b>	mm	1.700	2.000
<b>C</b>	mm	1.610	1.890
<b>D</b>	mm	1.300	1.600
<b>E</b>	mm	1.230	1.425
Capacità di carico	m <sup>3</sup>	1,5	3
Flusso olio	l/min.	160 - 180	180 - 200
Pressione max di esercizio	bar	200	250



<sup>1)</sup> Pesì applicabili solamente a macchine portanti standard. Eventuali divergenze devono essere concordate con Epiroc e/o il produttore della macchina portante prima dell'installazione.

<sup>2)</sup> Demolitore con adattatore di medie dimensioni.