

V O L V O



Escavatori Volvo

EC380E HYBRID

Volvo Construction Equipment



Benvenuto nel nostro mondo

Benvenuto in un mondo di macchine leader del settore. Un mondo dove immaginazione, duro lavoro e innovazione tecnologica apriranno la strada per lo sviluppo di un futuro più pulito, intelligente e connesso. Un mondo che si basa sui valori duraturi di Volvo Group. Un mondo di stabilità, sostenibilità e innovazione. Un mondo al centro del quale poniamo i nostri clienti.

Benvenuto nel mondo di Volvo Construction Equipment – crediamo che possa piacerti.

Lavorare più duramente, lavorare in modo più intelligente

Da più di 180 anni Volvo è all'avanguardia nella progettazione e costruzione di macchine che definiscono lo standard a livello di efficienza, prestazioni e disponibilità operativa. Nella nostra gamma di escavatori, pale gommate e dumper, la nostra reputazione per l'eccellenza ingegneristica non ha rivali, perché, indipendentemente dalla tua attività o applicazione, siamo in grado di offrirti una soluzione globale a livello di flotta che contribuirà a garantirti il successo.

Forte della nostra gloriosa storia, il Volvo Concept Lab continua a produrre idee all'avanguardia e concetti innovativi, per metterci nelle condizioni di offrire ai clienti macchine in grado di lavorare più duramente e in modo più intelligente a lungo in futuro.



Soluzioni per te

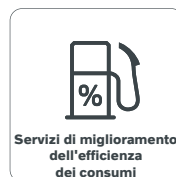
Le nostre macchine all'avanguardia nel settore rappresentano soltanto il punto di partenza del tuo rapporto con Volvo. Come tuo partner, abbiamo sviluppato un'ampia gamma di soluzioni aggiuntive per aiutarti a migliorare la disponibilità operativa, aumentare la produttività e ridurre i costi.

Studiate su misura per la tua attività

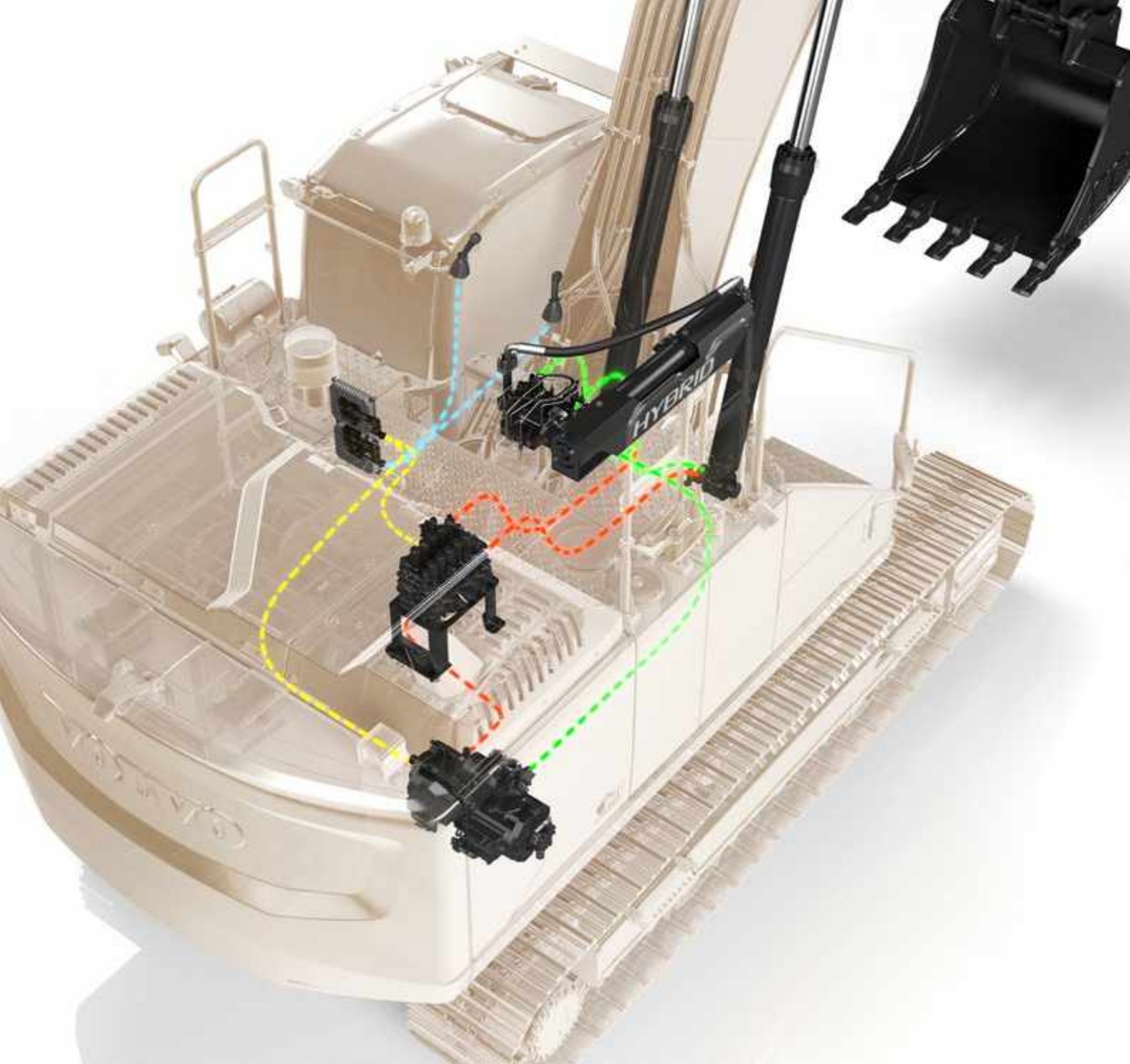
Il nostro portafoglio di prodotti e servizi, strutturato in nove blocchi, è progettato per sostenere le prestazioni della tua macchina e aumentarne la redditività. In poche parole, offriamo alcune delle migliori garanzie e soluzioni tecnologiche oggi disponibili nel settore.

Al tuo fianco quando hai bisogno di noi

Sia per le macchine nuove che usate, la nostra rete mondiale di concessionari e tecnici offre un'assistenza 24 ore su 24, compreso il monitoraggio della macchina e la straordinaria disponibilità di ricambi. È alla base di qualsiasi offerta di Volvo Services, puoi quindi star tranquillo di poter contare sulla nostra copertura fin dall'inizio.



BUILDING TOMORROW



Semplice soluzione, grande risparmio

Nuovo escavatore EC380 Hybrid. Questo escavatore, dotato dell'esclusiva tecnologia idraulica ibrida Volvo, sfrutta il movimento di discesa del braccio per caricare l'accumulatore e con l'energia immagazzinata aziona il motore ausiliario che alimenta il sistema motore.

Il risultato è una macchina che garantisce fino al 17% in più di efficienza in termini di consumi offrendo al tempo stesso tutta la potenza e le prestazioni che ti aspetteresti da un escavatore EC380 convenzionale.

*Efficienza e risparmio possono cambiare in base all'operatore, alle applicazioni e alle condizioni.



17%
Maggiore efficienza
dei consumi*



15%
Minore consumo
di carburante*



15%
Riduzione delle
emissioni di CO₂*



100%
Sistema ibrido
idraulico interamente
progettato da Volvo



Semplicemente affidabile

La soluzione ibrida è semplice, affidabile, di facile manutenzione ed è dotata solo di alcuni componenti aggiuntivi, il che significa che a livello progettuale non altera né aggiunge complessità al concetto dell'escavatore ad alte prestazioni EC380 da cui deriva.

Più ecologico e pulito

L'EC380 Hybrid produce fino al 15% di emissioni di CO₂ in meno: una scelta più rispettosa dell'ambiente, soprattutto quando si lavora nei centri abitati.

Rapido ritorno sull'investimento

Nelle applicazioni di scavo e scarico, l'escavatore EC380 Hybrid si dimostra una soluzione semplice con un rapido ritorno sull'investimento. Risparmia carburante, riduce le emissioni e aumenta la redditività del tuo lavoro.

EC380E Hybrid in dettaglio

Motore

Il motore diesel Volvo di ultima generazione con certificazione Stage V sulle emissioni, soddisfa pienamente i requisiti delle ultime normative sulle emissioni. Con tecnologia Volvo Advanced Combustion Technology (V-ACT), è progettato per fornire maggiori prestazioni ed efficienza nei consumi. Il motore è dotato di iniettori di precisione ad alta pressione, turbocompressore e intercooler aria-aria, nonché di dispositivi elettronici di comando che ottimizzano le prestazioni della macchina.

Filtro aria: a tre stadi con prefiltro

Sistema di ritorno al minimo automatico: riduce la velocità del motore al minimo quando leve e pedali non vengono utilizzati traducendosi in minore consumo di carburante e bassi livelli di rumorosità in cabina.

Motore	Volvo	D13J
Potenza massima a	giri/min	1 700
Netta, ISO 9249/SAE J1349	kW	229
	CV	311
Lorda, ISO 14396/SAE J1995	kW	230
	CV	313
Coppia max	Nm	1 692
a regime motore	giri/min	1 275
N. di cilindri		6
Cilindrata	l	12,8
Alesaggio	mm	131
Corsa	mm	158

Ibrido

Semplice e affidabile, la soluzione ibrida innovativa di Volvo "recupera" l'energia generata durante il movimento di abbassamento del braccio dell'escavatore, sfruttandola per supercaricare il sistema motore. Il movimento potente e regolare di abbassamento del braccio provvede quindi a ricaricare gli accumulatori idraulici da 32 litri dei motorini di assistenza idraulica, che contribuiscono ad alimentare il sistema motore. Il nuovo modello offre gli stessi livelli di controllabilità e prestazioni del modello standard EC380E, inclusa la possibilità di funzionare simultaneamente in modalità ECO e ibrida.

Accumulatore

N. di accumulatori		1
Cilindrata	l	32

Impianto elettrico

L'impianto elettrico ad alta capacità è ben protetto. Spinotti di cablaggio stagni, a doppia chiusura, proteggono i contatti dall'ossidazione. I relè principali e le elettrovalvole sono schermati per prevenire danni. L'interruttore generale è fornito di serie. Il sistema Contronics offre un monitoraggio avanzato delle funzioni della macchina e importanti informazioni diagnostiche.

Tensione	V	24
Batterie	V	2 x 12
Capacità della batteria	Ah	200
Alternatore	V/A	28/80

Sottocarro

Il telaio inferiore è dotato di un robusto telaio a X. Le maglie dei cingoli ingrassate e sigillate sono di serie.

Pattini cingoli		2 x 50
Passo delle maglie	mm	216
Larghezza pattini, tripla costola	mm	600 / 600HD / 700 / 800 / 900
Larghezza pattini, doppia costola	mm	600
Rulli inferiori		2 x 9
Rulli superiori		2 x 2

Cabina

La cabina operatore consente un facile accesso grazie a un'ampia apertura dello sportello. La cabina è sostenuta da supporti a smorzamento idraulico che riducono il livello delle vibrazioni e degli urti. Questa ammortizzazione, unitamente ai pannelli fonoassorbenti, riduce sensibilmente la rumorosità in cabina. La cabina offre un'eccellente visibilità a 360 gradi. Il parabrezza anteriore può facilmente scorrere nel tetto, mentre la parte inferiore del cristallo anteriore può essere rimossa e riposta nella portiera.

Impianto di condizionamento dell'aria e di riscaldamento integrato:

l'aria per la cabina filtrata e pressurizzata è fornita da una ventola a controllo automatico. L'aria viene distribuita in cabina da 14 bocchette.

Sedile ergonomico dell'operatore: è possibile regolare separatamente il sedile e la consolle di comando per trovare la posizione ideale per ogni operatore. Il sedile può essere regolato su 12 diverse posizioni ed è dotato di cintura di sicurezza, per il comfort e la sicurezza dell'operatore.

Se questa macchina è dotata di condizionatore aria si utilizza il refrigerante tipo R134a. Contiene gas fluorurato ad effetto serra R134a, potenziale di riscaldamento globale 1430 CO₂-eq.

Sistema di rotazione

Il sistema di rotazione utilizza motori a pistoni assiali che azionano un riduttore epicicloidale per la massima coppia. Il freno automatico di mantenimento e la valvola anticontraccolpo sono di serie.

Velocità di rotazione max.	giri/min	10,2
Coppia di rotazione max.	kNm	131

Sistema di traslazione

Ogni cingolo è azionato da un motore di traslazione automatico a due velocità. I freni dei cingoli sono multidisco, a molla e rilascio idraulico. Motore di traslazione, freni e ingranaggi planetari sono ben protetti all'interno del telaio del cingolo.

Sforzo di trazione max. alla barra	kN	277
Velocità di marcia su strada (bassa)	Km/h	3,4
Velocità di marcia su strada (alta)	Km/h	5,3
Pendenza superabile	°	35

Livello sonoro

Livello di pressione acustica in cabina secondo la normativa ISO 6396		
L _{pA}	dB	71
Livello sonoro esterno conforme alla normativa ISO 6395 e alla direttiva UE sulla rumorosità (2000/14/CE)		
L _{WA}	dB	105



Impianto idraulico

Il nuovo impianto elettroidraulico e la nuova valvola di comando principale (MCV) utilizzano tecnologia intelligente per regolare la portata sulla base della domanda e assicurare alta produttività, elevata capacità di scavo ed eccellente risparmio di carburante.

Per ottimizzare le prestazioni, il sistema comprende le seguenti importanti funzioni:

sistema di sommatoria: abbina la portata di entrambe le pompe idrauliche per garantire cicli di lavoro rapidi e la massima produttività.

Priorità al braccio: assicura la priorità al funzionamento del braccio per un sollevamento più rapido durante le operazioni di carico o gli scavi in profondità.

Priorità avambraccio: assicura priorità alle operazioni dell'avambraccio per cicli di lavoro più rapidi durante il livellamento e per un maggior riempimento della benna nelle operazioni di scavo.

Priorità di rotazione: assicura priorità alle funzioni di rotazione per eseguire più rapidamente operazioni simultanee.

Sistema di rigenerazione: evita la cavitazione e fornisce flusso agli altri movimenti durante le operazioni simultanee per la massima produttività.

Power boost: tutte le forze di scavo e sollevamento vengono aumentate.

Valvole anticaduta: le valvole anticaduta del braccio e dell'avambraccio impediscono all'attrezzatura di scavo di abbassarsi gradualmente a terra.

Pompa principale, 2 pompe a pistoni assiali a cilindrata variabile

Portata massima	l/min	2 x 300
-----------------	-------	---------

Pompa pilota, pompa a ingranaggi

Portata massima	l/min	32,6
-----------------	-------	------

Impostazione valvola di sovrapressione

Attrezzature	MPa	32,4/35,3
Circuito di traslazione	MPa	35,3
Circuito di rotazione	MPa	27,9
Circuito pilota	MPa	3,9

Motori idraulici

Traslazione: motore a pistoni assiali a cilindrata variabile con freno meccanico.

Rotazione: motore a pistoni assiali a cilindrata fissa con freno meccanico

Cilindri idraulici

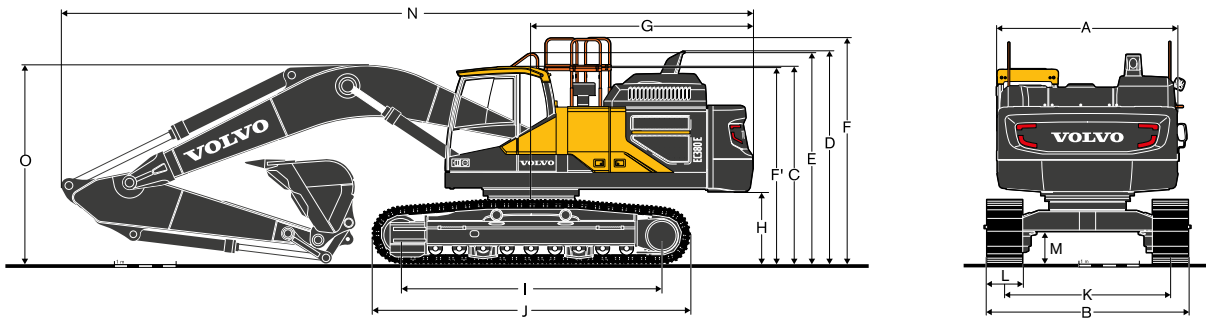
Braccio monolitico		2
Alesaggio x corsa	ø x mm	160 x 1 530
Avambraccio		1
Alesaggio x corsa	ø x mm	175 x 1 700
Benna		1
Alesaggio x corsa	ø x mm	145 x 1 285
Benna ME		1
Alesaggio x corsa	ø x mm	160 x 1250
Benna per braccio LR		1
Alesaggio x corsa	ø x mm	140 x 1 140

Capacità di rifornimento

Serbatoio carburante	l	620
Serbatoio DEF/AdBlue®	l	62,5
Impianto idraulico, totale	l	500
Serbatoio idraulico	l	225
Olio motore	l	42
Liquido di raffreddamento motore	l	60
Riduttore di rotazione	l	6,5
Riduttore di trazione	l	2 x 6,8



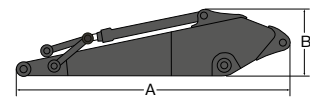
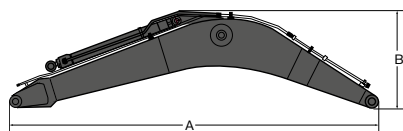
Caratteristiche



DIMENSIONI

Descrizione	Unità	EC380EL Hybrid				EC380ENL Hybrid			
Braccio	m	6,2	6,45			6,2	6,45		
Avambraccio	m	2,6	2,6	3,2	3,9	2,6	2,6	3,2	3,9
A. Larghezza complessiva della torretta	mm	2 990	2 990	2 990	2 990	2 990	2 990	2 990	2 990
B. Larghezza complessiva	mm	3 340	3 340	3 340	3 340	2 990	2 990	2 990	2 990
C. Altezza complessiva della cabina	mm	3 220	3 220	3 220	3 220	3 220	3 220	3 220	3 220
D. Altezza complessiva del diffusore	mm	3 465	3 465	3 465	3 465	3 465	3 465	3 465	3 465
E. Altezza complessiva del mancorrente	mm	3 440	3 440	3 440	3 440	3 440	3 440	3 440	3 440
F. Altezza complessiva del parapetto (non ripiegato)	mm	3 685	3 685	3 685	3 685	3 685	3 685	3 685	3 685
F'. Altezza complessiva del parapetto (ripiegato)	mm	3 215	3 215	3 215	3 215	3 215	3 215	3 215	3 215
G. Ingombro di rotazione posteriore	mm	3 600	3 600	3 600	3 600	3 600	3 600	3 600	3 600
H. Altezza del contrappeso da terra*	mm	1 150	1 150	1 150	1 150	1 150	1 150	1 150	1 150
I. Passo	mm	4 240	4 240	4 240	4 240	4 240	4 240	4 240	4 240
J. Lunghezza cingoli	mm	5 180	5 180	5 180	5 180	5 180	5 180	5 180	5 180
K. Carreggiata cingoli	mm	2 740	2 740	2 740	2 740	2 390	2 390	2 390	2 390
L. Larghezza pattini	mm	600	600	600	600	600	600	600	600
M. Altezza minima da terra*	mm	500	500	500	500	500	500	500	500
N. Lunghezza complessiva	mm	11 060	11 310	11 220	11 270	11 060	11 310	11 220	11 270
O. Altezza totale del braccio	mm	3 610	3 580	3 360	3 605	3 610	3 580	3 360	3 605

* Senza costola

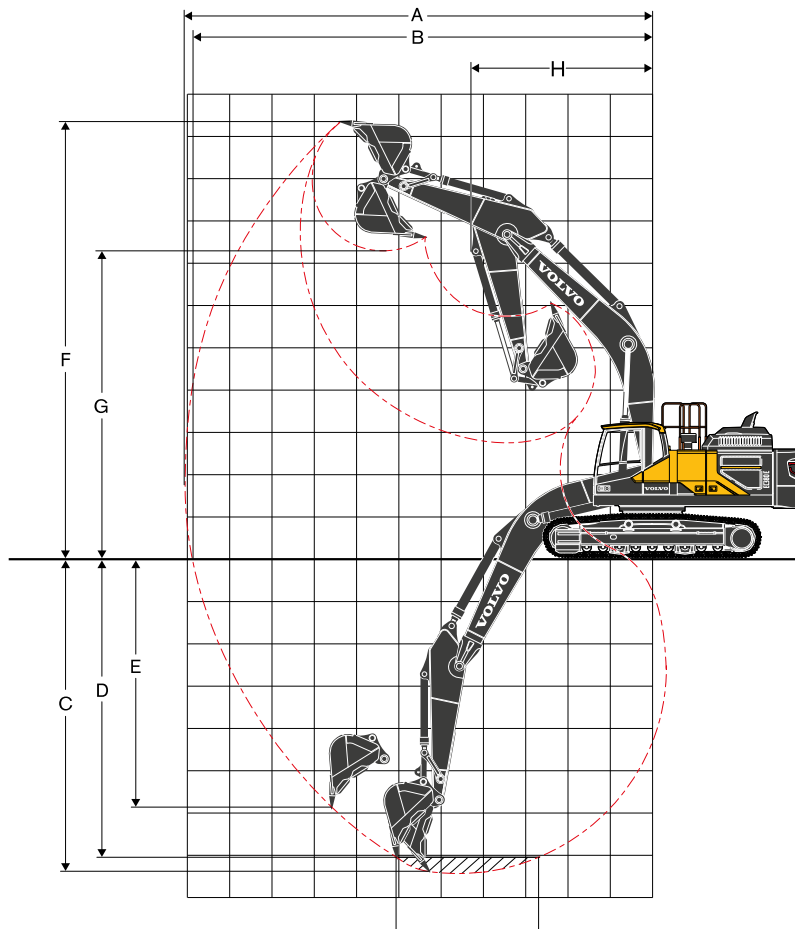


DIMENSIONI

Braccio				Avambraccio				
Descrizione	Unità	monoblocco	monoblocco	Descrizione	Unità			
Braccio	m	6,2 ME	6,45 HD	Avambraccio	m	2,6	3,2 HD	3,9
A	mm	6 460	6 700	A	mm	3 780	4 360	5 080
B	mm	1 740	1 800	B	mm	1 145	1 145	1 145
Larghezza	mm	820	820	Larghezza	mm	560	560	560
Peso	kg	3 355	3 310	Peso	kg	2 050	2 180	2 300

* Compresi cilindro, tubazioni e perno dell'avambraccio

* Compresi cilindro, articolazione e perno della benna



RAGGIO DI AZIONE

Descrizione	Unità	EC380E Hybrid			
Braccio	m	6,2	6,45		
Avambraccio	m	2,6	2,6	3,2	3,9
A. Sbraccio massimo di scavo	mm	10 450	10 695	11 220	11 855
B. Sbraccio massimo di scavo al suolo	mm	10 225	10 480	11 010	11 665
C. Profondità massima di scavo	mm	6 755	6 990	7 590	8 290
D. Profondità massima di scavo (2,44 m con fondo livellato)	mm	6 575	6 805	7 425	8 145
E. Profondità massima di scavo con parete verticale	mm	4 860	5 000	5 510	6 110
F. Altezza massima di taglio	mm	10 055	10 195	10 370	10 640
G. Altezza massima di scarico	mm	6 800	6 950	7 140	7 415
H. Raggio minimo di rotazione anteriore	mm	4 090	4 290	4 280	4 305

CAPACITÀ DI SCAVO CON BENNA AD ATTACCO DIRETTO

Forza di strappo - benna (normale/power boost)	SAE J1179	kN	214,5	198,0	198,0	198,0
	SAE J1179	kN	234,5	215,0	215,0	215,0
	ISO 6015	kN	243,4	221,7	221,7	221,7
	ISO 6015	kN	265,4	242,7	242,7	242,7
Forza di lacerazione - avambraccio (normale/incremento di potenza)	SAE J1179	kN	187,7	195,9	161,9	141,3
	SAE J1179	kN	205,7	212,9	176,9	154,3
	ISO 6015	kN	193,9	201,1	166,0	144,4
	ISO 6015	kN	211,9	219,1	181,0	157,4

Caratteristiche

PESI E PRESSIONE AL SUOLO DELLA MACCHINA

Descrizione	Larghezza pattini	Peso operativo	Pressione al suolo	Peso operativo	Pressione al suolo
	mm	kg	kPa	kg	kPa
Tripla costola	600	39 825	72,6	39 445	71,9
	700	40 270	63,0	39 885	62,4
	800	40 720	55,7	40 335	55,2
	900	41 165	50,1	40 780	49,6
Tripla costola (HD)	600	40 255	73,4	39 870	72,7
Doppia costola	600	40 105	73,1	39 720	72,4
		EC380E Hybrid con sottocarro LC, braccio 6,45 m, avambraccio 3,2 m, benna 1574 kg, contrappeso 6700 kg		EC380E Hybrid con sottocarro NLC, braccio 6,45 m, avambraccio 3,2 m, benna 1574 kg, contrappeso 6700 kg	

GUIDA ALLA SELEZIONE DELLA BENNA

Tipo di benna		Capacità	Larghezza di taglio	Peso	Denti	EC380ENL Hybrid				EC380EL Hybrid							
						Pattino da 600 mm, contrappeso da 6700 kg								Pattino da 600 mm, contrappeso da 6700 kg			
						Braccio da 6,2 m		Braccio da 6,45 m		Braccio da 6,2 m		Braccio da 6,45 m					
						L	mm	kg	EA	2,6 m	2,6 m	3,2 m	3,9 m	2,6 m	2,6 m	3,2 m	3,9 m
Benne ad attacco diretto	Uso generale	870	750	1176	3	C	C	C	C	C	C	C	C				
		1000	900	1271	4	C	C	C	C	C	C	C	C				
		1420	1200	1514	5	C	C	C	C	C	C	C	C				
		1670	1350	1629	5	C	C	C	C	C	C	C	C				
		1920	1500	1769	5	C	C	C	C	C	C	C	C				
	Heavy Duty	2330	1750	1986	5	C	C	C	B	C	C	C	B				
		1000	900	1425	4	D	D	D	D	D	D	D	D				
		1420	1200	1699	5	D	D	D	D	D	D	D	D				
		1920	1500	1970	5	D	D	D	C	D	D	D	C				
		2330	1750	2175	5	D	D	C	B	D	D	C	B				
Benne ad attacco diretto (interfaccia UQC)	Uso generale	870	750	1176	3	C	C	C	C	C	C	C	C				
		1000	900	1271	4	C	C	C	C	C	C	C	C				
		1420	1200	1514	5	C	C	C	C	C	C	C	C				
		1670	1350	1629	5	C	C	C	C	C	C	C	C				
		1920	1500	1769	5	C	C	C	B	C	C	C	C				
	Heavy Duty	2330	1750	1967	5	C	C	B	A	C	C	B	A				
		1000	900	1425	4	D	D	D	D	D	D	D	D				
		1420	1200	1699	5	D	D	D	D	D	D	D	D				
		1920	1500	1970	5	D	D	D	B	D	D	D	B				
		2330	1750	2175	5	B	A	X	X	B	B	A	X				
Benne attacco rapido (attacco rapido S3)	Uso generale	1000	900	1239	4	C	C	C	C	C	C	C	C				
		1420	1200	1482	5	C	C	C	C	C	C	C	C				
		1670	1350	1597	5	C	C	C	C	C	C	C	C				
		1920	1500	1720	5	C	C	C	B	C	C	C	C				
		2330	1750	1911	5	C	C	C	A	C	C	C	B				
	Heavy Duty	1000	900	1393	4	D	D	D	D	D	D	D	D				
		1420	1200	1648	5	D	D	D	D	D	D	D	D				
		1670	1350	1791	5	D	D	D	C	D	D	D	D				
		1920	1500	1921	5	D	D	C	B	D	D	D	B				
		2330	1750	2119	5	C	C	B	A	C	C	B	A				

Rivolgersi alla concessionaria Volvo di fiducia per informazioni sull'abbinamento adeguato di benne e attrezzature per l'applicazione da svolgere. I consigli sono a puro scopo indicativo, sulla base delle condizioni di esercizio tipiche. Capacità della benna conforme a norma ISO 7451, a colmo con angolo di scivolamento 1:1.

X : non consigliato
 Densità materiale max
 A 1200 - 1300 kg/m³ Carbone, caliche, argillite
 B 1400 - 1600 kg/m³ Terra e argilla bagnata, pietra calcarea e arenaria
 C 1700 - 1800 kg/m³ Granito, sabbia bagnata, roccia brillata
 D > 1900 kg/m³ Fango, minerale ferroso

CAPACITÀ DI SOLLEVAMENTO EC380EL Hybrid

Capacità di sollevamento in corrispondenza dell'estremità dell'avambraccio senza benna.

Per la capacità di sollevamento inclusa la benna è sufficiente sottrarre il peso effettivo della benna ad attacco diretto o della benna ad attacco rapido dai seguenti valori.

	Occhiello di sollevamento in relazione al livello del suolo		1,5 m		3,0 m		4,5 m		6,0 m		7,5 m		9,0 m		Sbraccio massimo di scavo			
			Longit. UC	Trasv. UC	Longit. UC	Trasv. UC	Longit. UC	Trasv. UC	Longit. UC	Trasv. UC	Longit. UC	Trasv. UC	Longit. UC	Trasv. UC	Longit. UC	Trasv. UC	m	
Braccio: 6,2 m Avambraccio: 2,6 m Pattino: 600 mm Contrappeso: 6700 kg	7,5 m	kg							*10 700	*10 700					*10 870	10 200	6,7	
	6 m	kg							*11 220	*11 220	*10 740	8 420			*10 760	8 080	7,7	
	4,5 m	kg					*15 850	*15 850	*12 670	11 620	*11 200	8 250			10 840	7 050	8,3	
	3 m	kg					*19 770	16 820	*14 470	11 060	*12 030	8 000			10 120	6 540	8,6	
	1,5 m	kg					*22 280	15 990	*15 980	10 600	12 180	7 760			9 950	6 400	8,6	
	0 m	kg					*22 820	15 720	*16 750	10 340	12 010	7 600			10 300	6 600	8,3	
	-1,5 m	kg			*17 770	*17 770	*22 010	15 740	*16 560	10 280	11 990	7 590			11 370	7 230	7,8	
	-3 m	kg			*26 490	*26 490	*19 850	15 980	*15 050	10 430					*12 530	8 690	6,9	
	-4,5 m	kg					*15 320	*15 320						*12 280	*12 280	5,4		
Braccio: 6,45 m Avambraccio: 2,6 m Pattino: 600 mm Contrappeso: 6700 kg	7,5 m	kg													*10 420	9 500	7,0	
	6 m	kg							*11 020	*11 020	*10 360	8 460			*10 360	7 660	8,0	
	4,5 m	kg					*16 080	*16 080	*12 580	11 570	*10 970	8 250			10 340	6 730	8,5	
	3 m	kg							*14 430	10 990	*11 870	7 970			9 680	6 270	8,8	
	1,5 m	kg							*15 940	10 530	12 140	7 720			9 520	6 130	8,8	
	0 m	kg							*21 850	15 620	*16 690	10 280	11 960	7 560		9 830	6 300	8,6
	-1,5 m	kg			*14 880	*14 880	*21 890	15 660	*16 550	10 220	11 930	7 530			10 770	6 870	8,1	
	-3 m	kg			*26 310	*26 310	*19 940	15 890	*15 270	10 350					*12 160	8 130	7,2	
	-4,5 m	kg			*20 930	*20 930	*16 070	*16 070						*12 110	11 280	5,8		
Braccio: 6,45 m Avambraccio: 3,2 m Pattino: 600 mm Contrappeso: 6700 kg	7,5 m	kg									*9 370	8 670			*8 200	*8 200	7,7	
	6 m	kg									*9 500	8 600			*7 980	6 920	8,5	
	4,5 m	kg					*14 350	*14 350	*11 610	*11 610	*10 260	8 360	*8 790	6 230	*8 060	6 150	9,1	
	3 m	kg					*18 440	17 030	*13 580	11 160	*11 290	8 050	9 410	6 100	*8 390	5 760	9,3	
	1,5 m	kg					*21 460	16 030	*15 330	10 620	12 190	7 760	9 260	5 960	8 740	5 630	9,4	
	0 m	kg					*22 610	15 610	*16 410	10 280	11 950	7 550	9 150	5 870	8 970	5 750	9,1	
	-1,5 m	kg			*15 110	*15 110	*22 370	15 530	*16 640	10 150	11 850	7 460			9 690	6 190	8,6	
	-3 m	kg	*17 590	*17 590	*23 840	*23 840	*20 970	15 680	*15 880	10 200	11 930	7 520			11 240	7 130	7,8	
	-4,5 m	kg			*24 300	*24 300	*17 980	16 050	*13 490	10 470				*11 830	9 270	6,6		
Braccio: 6,45 m Avambraccio: 3,9 m Pattino: 600 mm Contrappeso: 6700 kg	9 m	kg													*6 920	*6 920	7,2	
	7,5 m	kg									*8 160	*8 160			*6 470	*6 470	8,4	
	6 m	kg									*8 510	*8 510	*7 680	6 430	*6 310	6 140	9,2	
	4,5 m	kg							*10 380	*10 380	*9 380	8 480	*8 850	6 320	*6 370	5 530	9,7	
	3 m	kg					*16 410	*16 410	*12 460	11 350	*10 510	8 130	*9 430	6 140	*6 600	5 200	10,0	
	1,5 m	kg					*20 040	16 320	*14 440	10 740	*11 650	7 790	9 270	5 960	*7 040	5 080	10,0	
	0 m	kg			*9 320	*9 320	*22 030	15 650	*15 870	10 300	11 940	7 530	9 100	5 810	*7 760	5 160	9,8	
	-1,5 m	kg	*9 510	*9 510	*14 220	*14 220	*22 500	15 400	*16 510	10 070	11 770	7 370	9 030	5 740	8 590	5 480	9,3	
	-3 m	kg	*14 830	*14 830	*20 550	*20 550	*21 740	15 430	*16 250	10 040	11 750	7 360		9 710	6 160	8,6		
	-4,5 m	kg	*21 190	*21 190	*27 500	*27 500	*19 600	15 700	*14 770	10 190				*11 110	7 590	7,5		
	-6 m	kg			*20 790	*20 790	*15 130	*15 130						*11 300	11 300	5,8		
Braccio: 6,2 m Avambraccio: 2,6 m Pattino: 600 mm Contrappeso: 7250 kg	7,5 m	kg							*10 700	*10 700					*10 870	10 500	6,7	
	6 m	kg							*11 220	*11 220	*10 740	8 680			*10 760	8 340	7,7	
	4,5 m	kg					*15 850	*15 850	*12 670	11 970	*11 200	8 520			*10 870	7 280	8,3	
	3 m	kg					*19 770	17 340	*14 470	11 420	*12 030	8 260			10 400	6 770	8,6	
	1,5 m	kg					*22 280	16 520	*15 980	10 950	12 520	8 020			10 230	6 620	8,6	
	0 m	kg					*22 820	16 250	*16 750	10 690	12 350	7 870			10 600	6 830	8,3	
	-1,5 m	kg			*17 770	*17 770	*22 010	16 270	*16 560	10 630	12 340	7 850			11 700	7 480	7,8	
	-3 m	kg			*26 490	*26 490	*19 850	16 500	*15 050	10 780					*12 530	8 990	6,9	
	-4,5 m	kg					*15 320	*15 320						*12 280	*12 280	5,4		

1. Macchina in modalità "Fine Mode-F" (Power Boost) per le capacità di sollevamento. 2. I carichi sopra riportati sono conformi alle norme SAE J1097 e ISO 10567 relative alle capacità di sollevamento degli escavatori idraulici. 3. I carichi nominali non superano l'87% della capacità di sollevamento idraulica o il 75% del carico di ribaltamento. 4. I carichi nominali contrassegnati con un asterisco (*) sono limitati dalla capacità idraulica piuttosto che dal carico di ribaltamento.

Caratteristiche

CAPACITÀ DI SOLLEVAMENTO EC380EL Hybrid

Capacità di sollevamento in corrispondenza dell'estremità dell'avambraccio senza benna.

Per la capacità di sollevamento inclusa la benna è sufficiente sottrarre il peso effettivo della benna ad attacco diretto o della benna ad attacco rapido dai seguenti valori.

	Occhiello di sollevamento in relazione al livello del suolo		1,5 m		3,0 m		4,5 m		6,0 m		7,5 m		9,0 m		Sbraccio massimo di scavo				
			Longit. UC	Trasv. UC	Longit. UC	Trasv. UC	Longit. UC	Trasv. UC	Longit. UC	Trasv. UC	Longit. UC	Trasv. UC	Longit. UC	Trasv. UC	Longit. UC	Trasv. UC	m		
Braccio: 6,45 m Avambraccio: 2,6 m Pattino: 600 mm Contrappeso: 7250 kg	7,5 m	kg													*10 420	9 790	7,0		
	6 m	kg							*11 020	*11 020	*10 360	8 720			*10 360	7 900	8,0		
	4,5 m	kg						*16 080	*16 080	*12 580	11 920	*10 970	8 510			*10 480	6 950	8,5	
	3 m	kg								*14 430	11 340	*11 870	8 240			9 950	6 480	8,8	
	1,5 m	kg								*15 940	10 880	12 490	7 990			9 800	6 350	8,8	
	0 m	kg						*21 850	16 140	*16 690	10 630	12 310	7 830			10 120	6 530	8,6	
	-1,5 m	kg			*14 880	*14 880	*21 890	16 190	*16 550	10 570	12 280	7 800					11 090	7 110	8,1
	-3 m	kg			*26 310	*26 310	*19 940	16 410	*15 270	10 700							*12 160	8 410	7,2
	-4,5 m	kg			*20 930	*20 930	*16 070	*16 070									*12 110	11 650	5,8
Braccio: 6,45 m Avambraccio: 3,2 m Pattino: 600 mm Contrappeso: 7250 kg	7,5 m	kg										*9 370	8 930			*8 200	*8 200	7,7	
	6 m	kg										*9 500	8 860			*7 980	7 140	8,5	
	4,5 m	kg						*14 350	*14 350	*11 610	*11 610	*10 260	8 620	*8 790	6 450	*8 060	6 360	9,1	
	3 m	kg						*18 440	17 560	*13 580	11 510	*11 290	8 310	9 680	6 320	*8 390	5 960	9,3	
	1,5 m	kg						*21 460	16 560	*15 330	10 970	*12 280	8 020	9 530	6 170	8 990	5 830	9,4	
	0 m	kg						*22 610	16 130	*16 410	10 630	12 300	7 810	9 420	6 080	9 240	5 960	9,1	
	-1,5 m	kg			*15 110	*15 110	*22 370	16 060	*16 640	10 500	12 200	7 720					9 980	6 410	8,6
	-3 m	kg	*17 590	*17 590	*23 840	*23 840	*20 970	16 200	*15 880	10 550	*12 270	7 790					*11 520	7 380	7,8
	-4,5 m	kg			*24 300	*24 300	*17 980	16 570	*13 490	10 820							*11 830	9 580	6,6
Braccio: 6,45 m Avambraccio: 3,9 m Pattino: 600 mm Contrappeso: 7250 kg	9 m	kg														*6 920	*6 920	7,2	
	7,5 m	kg										*8 160	*8 160			*6 470	*6 470	8,4	
	6 m	kg										*8 510	*8 510	*7 680	6 640	*6 310	*6 310	9,2	
	4,5 m	kg								*10 380	*10 380	*9 380	8 740	*8 850	6 530	*6 370	5 720	9,7	
	3 m	kg						*16 410	*16 410	*12 460	11 710	*10 510	8 400	*9 430	6 360	*6 600	5 380	10,0	
	1,5 m	kg						*20 040	16 850	*14 440	11 090	*11 650	8 060	9 540	6 170	*7 040	5 260	10,0	
	0 m	kg			*9 320	*9 320	*22 030	16 170	*15 870	10 650	12 290	7 790	9 370	6 020	*7 760	5 350	9,8		
	-1,5 m	kg	*9 510	*9 510	*14 220	*14 220	*22 500	15 930	*16 510	10 420	12 120	7 640	9 300	5 960	8 850	5 680	9,3		
	-3 m	kg	*14 830	*14 830	*20 550	*20 550	*21 740	15 960	*16 250	10 390	12 100	7 620					9 990	6 390	8,6
-4,5 m	kg	*21 190	*21 190	*27 500	*27 500	*19 600	16 220	*14 770	10 550							*11 110	7 850	7,5	
-6 m	kg			*20 790	*20 790	*15 130	*15 130									*11 300	*11 300	5,8	

1. Macchina in modalità "Fine Mode-F" (Power Boost) per le capacità di sollevamento. 2. I carichi sopra riportati sono conformi alle norme SAE J1097 e ISO 10567 relative alle capacità di sollevamento degli escavatori idraulici. 3. I carichi nominali non superano l'87% della capacità di sollevamento idraulica o il 75% del carico di ribaltamento. 4. I carichi nominali contrassegnati con un asterisco (*) sono limitati dalla capacità idraulica piuttosto che dal carico di ribaltamento.

Equipaggiamento

EQUIPAGGIAMENTO STANDARD

Motore

Motore diesel a 4 tempi con turbocompressore, raffreddamento ad acqua, iniezione diretta e intercooler, conforme ai requisiti della normativa UE Stage V

Filtro dell'aria con indicatore

Riscaldatore dell'aria aspirata

Prefiltro a ciclone

Spegnimento elettrico del motore

Filtro del carburante e separatore d'acqua

Pompa di rifornimento carburante: 50 l/min, con arresto automatico

Alternatore, 80 A

Ibrido

Accumulatore, 32 L

Valvole di rigenerazione del braccio

Motore ausiliario

Pompa principale con PDF

Sistema di comando elettrico/elettronico

Contronics

Sistema di comando modalità avanzata

Sistema di autodiagnosi

Indicazione stato macchina

Controllo potenza rilevamento regime motore

Sistema di ritorno al minimo automatico

Power boost a one-touch

Funzione avviamento/arresto di sicurezza

Schermo LCD a colori regolabile

Sezionatore principale

Circuito prevenzione riavviamento motore

Fari alogeni ad alta capacità:

2 sul telaio

2 montati sul braccio

Batterie, 2 x 12 V / 200 Ah

Motorino di avviamento, 24 V / 7 kW

Telaio

Accesso con corrimano

Cassetta porta attrezzi

Lamiere antiscivolo in metallo punzonato

Carter inferiore (heavy-duty)

Sottocarro

Carter inferiore (heavy-duty)

Regolatori idraulici del cingolo

Articolazione del cingolo ermetica e prelubrificata

Protezione cingoli

Impianto idraulico

Valvola di rottura flessibili: braccio

Allarme sovraccarico

Impianto idraulico a rilevazione automatica

Circuito benna con 2 pompe

Sistema di sommatoria

Priorità del braccio

Priorità dell'avambraccio

Priorità di rotazione

Tecnologia per ridurre i consumi di carburante modalità ECO

Valvole rigenerazione braccio, avambraccio e benna

Valvole antictraccolpo rotazione

Valvole anticaduta di braccio e avambraccio

Sistema di filtraggio multistadio

Ammortizzazione del cilindro

Guarnizioni anticontaminazione cilindro

Valvola idraulica ausiliaria

Motori di avanzamento a due marce automatiche

Olio idraulico, ISO VG 46

EQUIPAGGIAMENTO STANDARD

Cabina e interni

Cabina certificata ROPS (ISO12117-2)

Montanti a molla in olio silconico e gomma

Pedali e leve comando traslazione

Sedile dell'operatore regolabile e consolle di comando a joystick

Comandi joystick con 4 pulsanti l'uno

Riscaldamento e condizionatore d'aria, automatico

Antenna flessibile

Stereo AM/FM con lettore MP3, porta USB e ingresso bluetooth

Leva di blocco di sicurezza idraulico

Cabina per tutte le stagioni, insonorizzata, che comprende:

Portabicchieri

Serrature portiere

Cristallo oscurato

Tappetino pavimento

Avvisatore acustico

Ampio vano portaoggetti

Cristallo anteriore sollevabile

Parabrezza inferiore asportabile

Cintura di sicurezza

Cristallo di sicurezza

Parasole anteriore, superiore e posteriore

Parapioggia

Tergicristallo parabrezza con funzione intermittente

Telecamera posteriore

Chiave generale

Pattini cingoli

600 mm a tripla costola

Equipaggiamento di scavo

Braccio: 6,45 m HD

Avambraccio: HD 3,2 m

Lubrificazione centralizzata manuale

Equipaggiamento

EQUIPAGGIAMENTO OPZIONALE

Motore

Riscaldatore monoblocco: 120 V, 240 V

Prefiltro a bagno d'olio

Riscaldatore a gasolio per refrigerante, 10 kW

Separatore d'acqua con riscaldatore

Spegnimento motore automatico

Spegnimento ritardato del motore

Elettrico

Luci di lavoro supplementari: alogene o a LED

3 sulla cabina

2 sul braccio

1 sul contrappeso

Lampeggiatore verde

Allarme traslazione

Antifurto

Lampeggiatore rotante

Sottocarro

Protezione cingoli integrale

Impianto idraulico

Valvola di rottura flessibili: avambraccio

Funzione braccio flottante

Conduittura idraulica:

Sistema di gestione degli attrezzi (fino a 20 memorie programmabili)

Martello e cesoia, portata pompa 1 e 2

Martello e cesoia:

portata variabile e presettaggio pressione

Filtro aggiuntivo sul ritorno

Inclinazione e rotatore

Pinza

Tubazione fuoriuscita olio (scarico)

Attacco rapido conduzioni

Attacco rapido idraulico S3 Volvo

Attacco rapido idraulico Volvo VQC-HU

Attacco rapido idraulico DR38 Volvo

Olio idraulico, ISO VG 32

Olio idraulico, ISO VG 46

Olio idraulico, ISO VG 68

Olio idraulico biodegradabile 46

Olio idraulico, long life 32

Olio idraulico 46, a lunga durata

Olio idraulico, olio 68 a lunga durata

EQUIPAGGIAMENTO OPZIONALE

Contrappeso

6 200 kg, 6 700 kg, 7 250 kg

Cabina e interni

Sedile riscaldato in tessuto

Sedile rivestito in tessuto, riscaldato e con sospensione pneumatica

Sedile deluxe

Parabrezza anteriore monoblocco e ad alta resistenza (P5A)

Cambio configurazione a comando pilota

Boccaporto superiore

Protezione caduta oggetti (FOG)

Montata sul telaio

Montata sulla cabina

Struttura protettiva contro la caduta di oggetti (FOPS) montata sulla cabina

Volvo Smart View

Kit per fumatori (portacenere e accendisigari)

Rete di sicurezza per parabrezza

Tergicristallo inferiore con comando intermittenza

Kit antivandalismo

Chiave specifica

Pattini cingoli

Pattini cingoli 600/700/800/900 mm a tripla costola

Pattini per cingoli da 600 mm HD con tripla costola e articolazioni HD

Pattini cingoli 600 mm a doppia costola

Equipaggiamento di scavo

Braccio: 6,2 m ME

Avambraccio: 2,6 m ME, 3,9 m HD

Articolazione con occhiello di sollevamento

Comandi macchina

Dig Assist

Per maggiori dettagli, consultare la brochure separata

Servizio

Kit attrezzi per la manutenzione quotidiana

Kit attrezzi, completo

Sistema di lubrificazione automatico

Compressore

SELEZIONE DI EQUIPAGGIAMENTI OPZIONALI VOLVO

Passerelle ripiegabili e scalino di accesso alla cabina ripiegabile



Pistola dell'aria



Sedile deluxe



Comfort Drive Control



Parabrezza anteriore monoblocco e ad alta resistenza



Pacchetto demolizioni



Non tutti i prodotti sono disponibili su tutti i mercati. Nell'ambito della nostra politica di continuo perfezionamento tecnico dei prodotti, ci riserviamo il diritto di apportare modifiche alle caratteristiche e al design dei nostri prodotti, senza obbligo di preavviso. Le illustrazioni riportate in questa brochure non raffigurano necessariamente la versione standard della macchina.

V O L V O