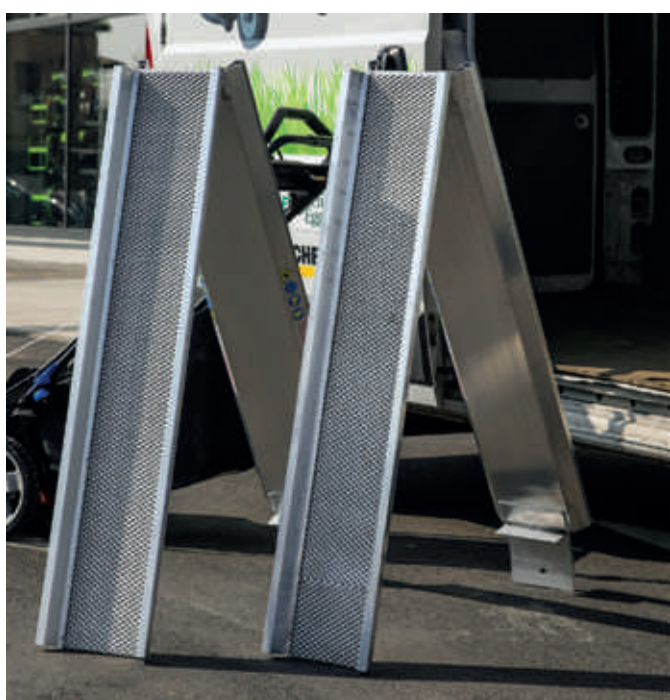


## RAMPE SERIE 48 E 50

### SERIES 48 AND 50 RAMPS

### RAMPE SERIE 48

#### SERIES 48 RAMPS

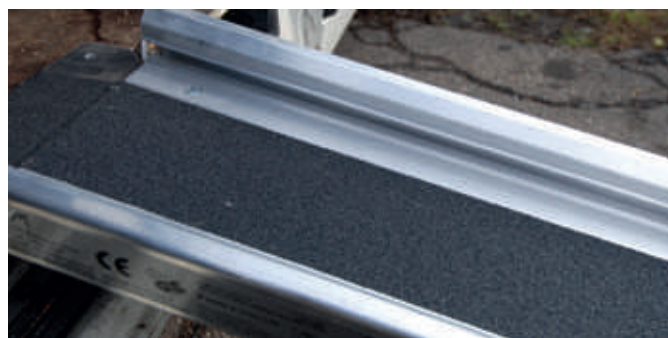


Le Rampe **serie 48** di Definitive CLM sono modelli rinforzati con portate fino a **800 kg**. Hanno una perfetta combinazione peso-portata e grazie alla loro superficie anti-sdruciuolo sono perfettamente adatte per il carico di veicoli e mezzi leggeri (es. motocicli, quad, carrozzine per disabili, generatori elettrici e tanti altri). Per occupare meno spazio durante il trasporto possono essere comodamente inserite una dentro l'altra. Sono disponibili anche nella versione pieghevole.

Definitive CLM produce anche le rampe **serie 50**, particolarmente leggere e con portata massima **550 kg**. La loro speciale superficie anti scivolo consente di caricare in modo sicuro i veicoli ed i mezzi più leggeri (es. carrozzine per disabili, biciclette ed altri). Disponibili anche nella versione telescopica, per ridurre l'ingombro e facilitare il trasporto

### RAMPE SERIE 50

#### SERIES 50 RAMPS



**Ramps series 48** by Definitive CLM are reinforced models with a load capacity up to **800 kg**.

They offer the perfect combination of lightness and strength, and their anti-slip surface makes them ideally suited for the loading of light vehicles (e.g. motorcycles, quad bikes, wheelchairs for the disabled, electric generators, etc.).

They can be easily fitted inside one another to save space during transport.

They are also available in folding version.

**Ramps series 50** by Definitive CLM are particularly light and with a maximum load capacity of **550 kg**. Their special non-slip surface permits the safe loading of light vehicles (e.g. wheelchairs for the disabled, bicycles, etc.).

They are also available in telescopic version which is compact and easy to transport.



## RAMPE SERIE 48 PIEGHEVOLI / RAMPS 48 SERIES FOLDING VERSION

Tipo Type	Portata a coppia per veicoli con passo Load capacity/pair for vehicles with wheelbase		Lunghezza Length		Larghezza Width		Peso a rampa Weight per ramp kg
	1,0 m	1,5 m	Aperta / Unfolded	Chiusa / Folded	Interna / Internal	Esterna / External	
	kg		mm	mm	mm		
<b>48.10.20</b>	500	500	2.000	1.010	170	240	10
<b>48.12.25</b>	450	450	2.500	1.260	170	240	12
<b>48.15.30</b>	400	400	3.000	1.510	170	240	14

## RAMPE SERIE 48 NON PIEGHEVOLI / RAMPS 48 SERIES NON-FOLDING VERSION

Tipo Type	Portata a coppia per veicoli con passo Load capacity/pair for vehicles with wheelbase		Lunghezza totale Total Length mm	Larghezza Width		Peso a rampa Weight per ramp kg
	1,0 m	1,5 m		Interna / Internal	Esterna / External	
	kg			mm		
<b>48.15</b>	800	800	1.500	170	240	6
<b>48.20</b>	625	625	2.000	170	240	9
<b>48.25</b>	550	550	2.500	170	240	11
<b>48.30</b>	450	450	3.000	170	240	13

## RAMPE SERIE 50 TELESCOPICHE / RAMPS 50 SERIES TELESCOPIC VERSION

Tipo Type	Portata a coppia per veicoli con passo Load capacity/pair for vehicles with wheelbase			Lunghezza totale Total Length mm	Larghezza Width		Peso a rampa Weight per ramp kg
	1,0 m	1,5 m	2,0 m		Interna / Internal	Esterna / External	
	kg				mm		
<b>50.18.10</b>	300	-	-	1800/1000	150	200	6,5
<b>50.24.14</b>	240	-	-	2400/1400	150	200	8,5
<b>50.30.18</b>	200	-	-	3000/1800	150	200	10,5

## RAMPE SERIE 50 NON TELESCOPICHE / RAMPS 50 SERIES NON-TELESCOPIC VERSION

Tipo Type	Portata a coppia per veicoli con passo Load capacity/pair for vehicles with wheelbase			Lunghezza totale Total Length mm	Larghezza Width		Peso a rampa Weight per ramp kg
	1,0 m	1,5 m	2,0 m		Interna / Internal	Esterna / External	
	kg				mm		
<b>50.15</b>	550	-	-	1.500	150	200	5
<b>50.20</b>	400	-	-	2.000	150	200	6,5
<b>50.25</b>	300	-	-	2.500	150	200	8
<b>50.30</b>	280	-	-	3.000	150	200	9,5