

**Prestazioni**

|   |            |
|---|------------|
| Altezza di sollevamento - su stabilizzatori     | 18700.0 mm |
| Altezza di sollevamento - su pneumatici         | 18400.0 mm |
| Portata nominale                                | 5000 kg    |
| Capacità (ad altezza massima su stabilizzatori) | 3000 kg    |
| Capacità (ad altezza massima su pneumatici)     | 1500 kg    |
| Capacità (a sbraccio massimo su stabilizzatori) | 600 kg     |
| Capacità (a sbraccio massimo su pneumatici)     | 300 kg     |
| Sbraccio massimo su stabilizzatori              | 16400.0 mm |
| Sbraccio massimo su pneumatici                  | 12500.0 mm |

**Pesi**

|                |          |
|----------------|----------|
| Peso (scarico) | 16500 kg |
|----------------|----------|

**Trazione**

|                                       |                                 |
|---------------------------------------|---------------------------------|
| Pneumatici standard                   | 18 x 22,5 in., impieghi gravosi |
| Prima marcia/gamma di bassa velocità  | 10.0 km/h                       |
| Seconda marcia/gamma di alta velocità | 40.0 km/h                       |
| Grado di inclinazione                 | 21.8°                           |

**Sistema di trasmissione**

|                         |   |
|-------------------------|---|
| Trasmissione            | Idrostatico con pompa di rilevamento del carico variabile |
| Trasmissione principale | Scatola del cambio a 2 velocità                           |

**Motore**

|   |               |
|---|---------------|
| Produttore/modello                                | Serie FPT NEF |
| Carburante  | Gasolio       |
| Raffreddamento                                    | A fluido      |
| Potenza nominale (ISO 14396:2002) a 2200 giri/min | 141.0 HP      |
| Potenza nominale (ISO 14396:2002) a 2200 giri/min | 105.0 kW      |
| Coppia massima a 1400 giri/min                    | 590.0 Nm      |
| Numero di cilindri                                | 4             |
| Cilindrata  | 4.50 L        |

**Impianto idraulico**

|  |                           |
|--|---------------------------|
| Tipo di pompa  | Doppia pompa a ingranaggi |
| Capacità della pompa                                   | 135.00 L/min              |
| Regolazione della pressione della valvola di sicurezza | 230.00 bar                |

**Tempi di ciclo**

|  |        |
|--|--------|
| Tempo ingresso telescopico a distanza massima, senza carico      | 16.9 s |
| Tempo di estensione telescopico a sbraccio massimo, senza carico | 27.8 s |

**Freni**

|                                       |  |
|---------------------------------------|--|
| Frenatura motore                      | Idrostatico  |
| Freno di stazionamento e di emergenza | Freno negativo con comando elettroidraulico su assale posteriore |

**Capacità dei fluidi**

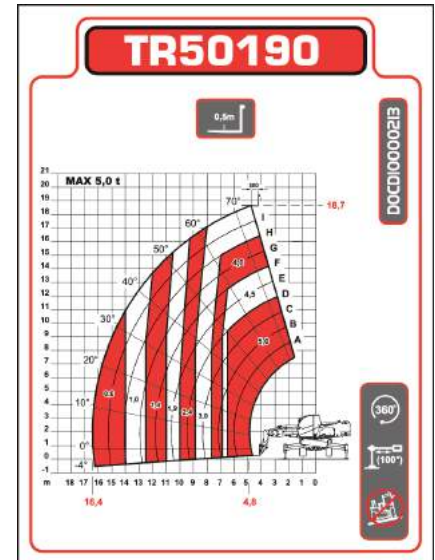
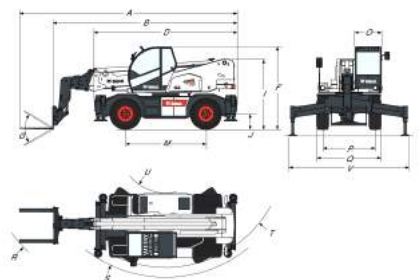
|                      |          |
|----------------------|----------|
| Olio motore          | 14.40 L  |
| Serbatoio carburante | 180.00 L |
| Serbatoio idraulico  | 270.00 L |

**Specifiche ambientali**

|  |                       |
|--|-----------------------|
| Livello sonoro operatore (LpA) (EN 12053)        | 75 dB(A)              |
| Livello di potenza acustica (LWA)                | 107 dB(A)             |
| Vibrazioni al corpo intero (EN 13059)            | 1.71 ms <sup>-2</sup> |
| Incertezza vibrazioni al corpo intero (EN 13059) | 0.18 ms <sup>-2</sup> |
| Vibrazione mano-braccio (ISO 5349-1)             | 1.52 ms <sup>-2</sup> |

**Tabelle di carico**

Su stabilizzatori, con forche, 90°


**Dimensioni**


|     |           |     |           |
|-----|-----------|-----|-----------|
| (A) | 7960.0 mm | (O) | 980.0 mm  |
| (B) | 6760.0 mm | (P) | 1920.0 mm |
| (D) | 5290.0 mm | (Q) | 2380.0 mm |
| (F) | 3020.0 mm | (R) | 6410.0 mm |
| (G) | 115.0°    | (S) | 4790.0 mm |
| (I) | 2556.0 mm | (T) | 4430.0 mm |
| (J) | 360.0 mm  | (U) | 1700.0 mm |
| (M) | 2950.0 mm | (V) | 4800.0 mm |