

SPECIFICHE

STAGE V



MOVIMENTATORE TELESCOPICO | GAMMA COMPATTA PER L'EDILIZIA

Potenza massima: 19 kW - 55 kW Capacità di sollevamento: 1400 kg - 2500 kg Altezza di sollevamento: 4 m - 6 m



IL MASSIMO DELLE PRESTAZIONI IN UN PACCHETTO COMPATTO

Ogni movimentatore telescopico JCB è progettato per offrire una produttività eccezionale e l'intera la gamma di movimentatori telescopici compatti non fa eccezione. Visibilità e manovrabilità eccellenti, prestazioni versatili, potenza elevata ed efficienza basata sull'innovazione contribuiscono alla qualità del prodotto.



IL MASSIMO DELLA PRODUTTIVITÀ

La gamma di movimentatori telescopici compatti offre prestazioni e versatilità di alto livello, oltre a un'eccellente manovrabilità, sfruttando al massimo ogni goccia di carburante.



IL MASSIMO DELLA ROBUSTEZZA

Abbiamo scelto un design ed eseguito processi di produzione innovativi e all'avanguardia per offrire robustezza, durezza e affidabilità.

IL MASSIMO DEL COMFORT

Le cabine dei nostri movimentatori telescopici compatti sono ideali per il lavoro e offrono alti livelli di comfort, comandi facili da usare e visibilità eccellente, per garantire la produttività ottimale degli operatori.



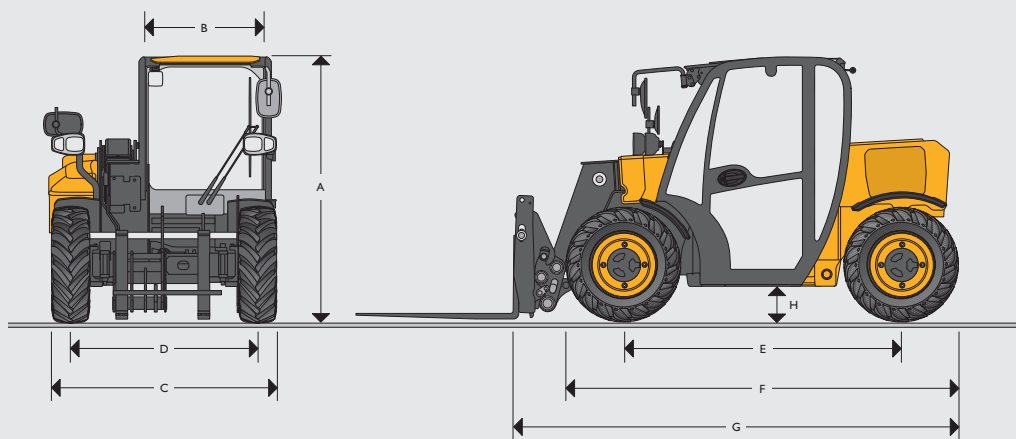
IL MASSIMO DELL'EFFICIENZA

La gamma di movimentatori telescopici compatti offre costi operativi molto bassi a breve termine e non perde valore a lungo termine.

IL MASSIMO DELLA SICUREZZA

La sicurezza è fondamentale in qualsiasi cantiere. Per questo motivo, abbiamo progettato la nostra nuova gamma di movimentatori telescopici compatti JCB in modo da proteggere macchina, operatore e astanti.

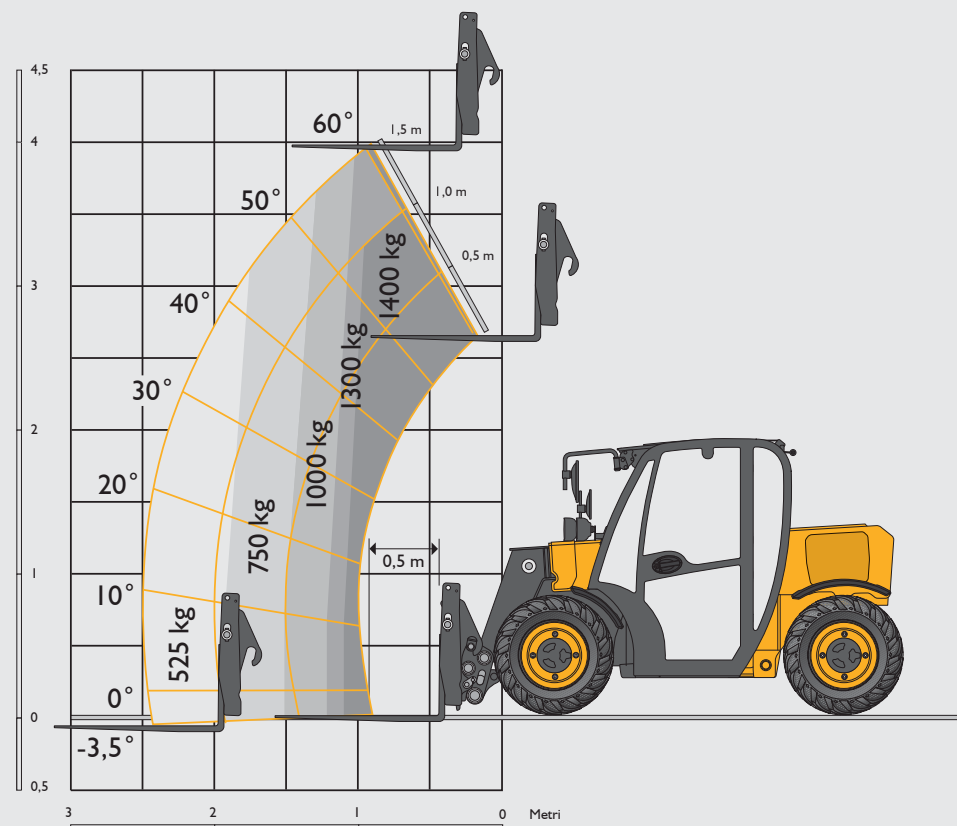
DIMENSIONI STATICHE



Modello della macchina		514-40
A	Altezza totale	m 1,80
B	Larghezza interna cabina	m 0,87
C	Larghezza pneumatici	m 1,56
D	Carreggiata anteriore	m 1,29
E	Passo	m 1,88
F	Lunghezza totale agli pneumatici anteriori	m 2,61
G	Lunghezza totale alla piastra portaforche	m 2,99
H	Altezza minima da terra	m 0,19
	Raggio di sterzata sopra gli pneumatici	m 2,81
	Angolo di richiamo del portaforche al suolo	gradi 12/30*
	Angolo di scarico del portaforche alla massima altezza	gradi 35
	Peso (peso operativo)	kg 2915
	Peso (senza carico con forche e telaio)	kg 2840
	Peso (senza carico, senza attrezzatura)	kg 2700
	Pneumatici	tappeti erbosi 10x16,5
		industriali 12x16,5

*Benna.

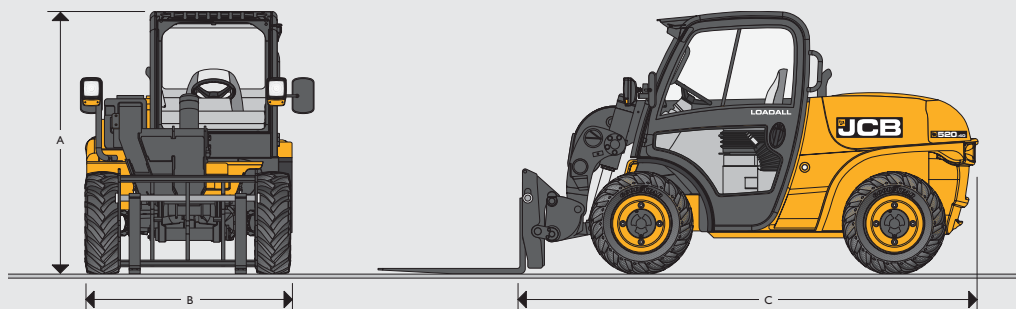
PRESTAZIONI DI SOLLEVAMENTO



Modello della macchina		514-40
Capacità di sollevamento massima	kg	1400
Capacità di sollevamento alla massima altezza	kg	1300
Capacità di sollevamento allo sbraccio massimo	kg	525
Altezza di sollevamento massima	mm	4035
Sbraccio alla massima altezza di sollevamento	mm	890
Sbraccio massimo in avanti	mm	2510
Portata con 1 tonnellata di carico operativo	mm	1510

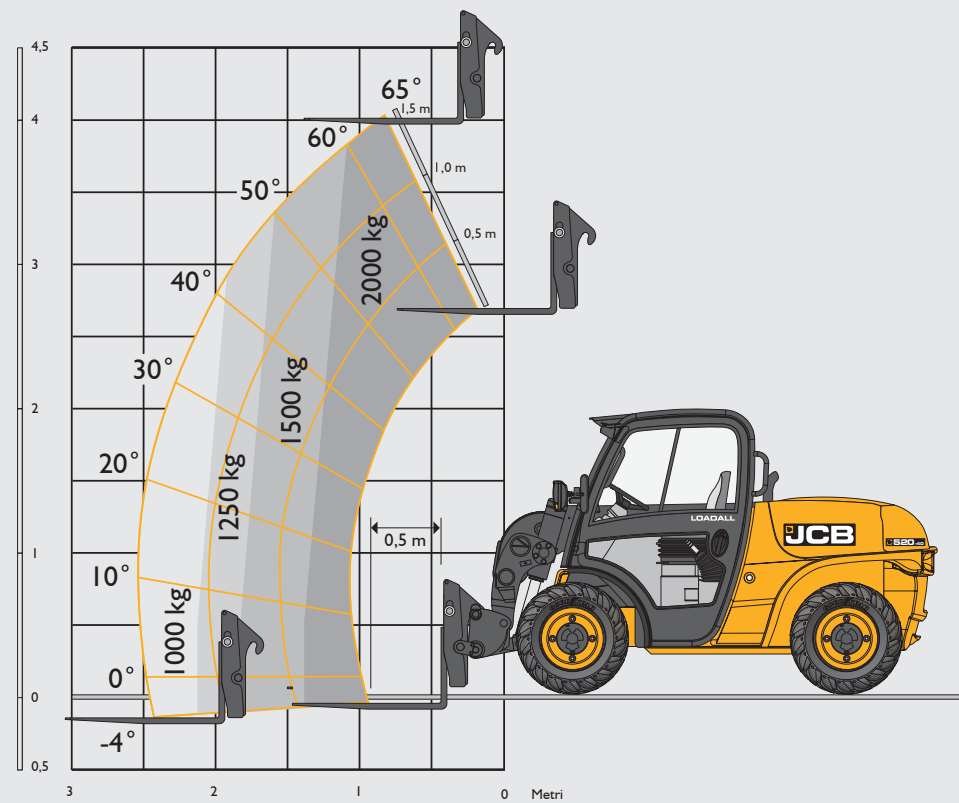
Conforme ai test di stabilità EN 1459 allegato B.

DIMENSIONI STATICHE



Modello della macchina		520-40
A	Altezza totale	m 1,97
B	Larghezza interna cabina	m 0,92
C	Larghezza pneumatici	m 1,56
D	Carreggiata anteriore	m 1,29
E	Passo	m 1,90
F	Lunghezza totale agli pneumatici anteriori	m 2,92
G	Lunghezza totale alla piastra portaforche	m 3,38
H	Altezza minima da terra	m 0,27
	Raggio di sterzata sopra gli pneumatici	m 3,05
	Angolo di richiamo del portaforche al suolo	gradi 48
	Angolo di scarico del portaforche alla massima altezza	gradi 33
	Peso	kg 4400
	Pneumatici	10x16,5

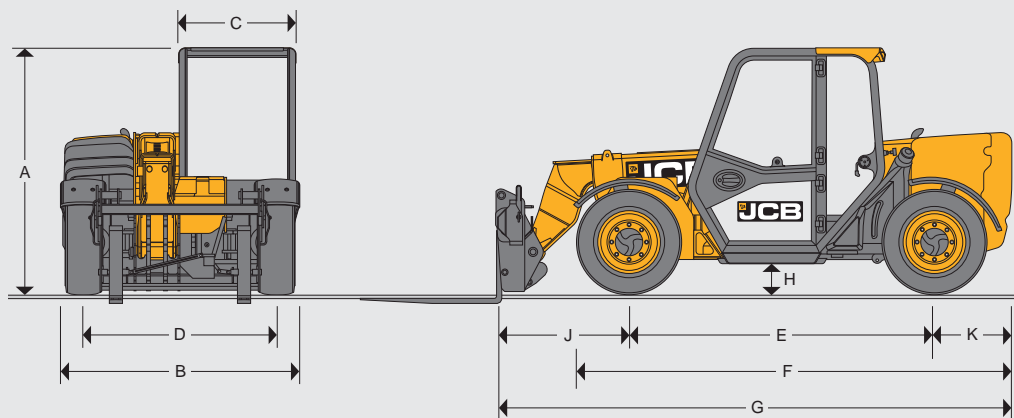
PRESTAZIONI DI SOLLEVAMENTO



Modello della macchina		520-40
Capacità di sollevamento massima	kg	2000
Capacità di sollevamento alla massima altezza	kg	2000
Capacità di sollevamento allo sbraccio massimo	kg	1000
Altezza di sollevamento massima	mm	4035
Sbraccio alla massima altezza di sollevamento	mm	890
Sbraccio massimo in avanti	mm	2590
Portata con 1 tonnellata di carico operativo	mm	2100

Conforme ai test di stabilità EN 1459 allegato B.

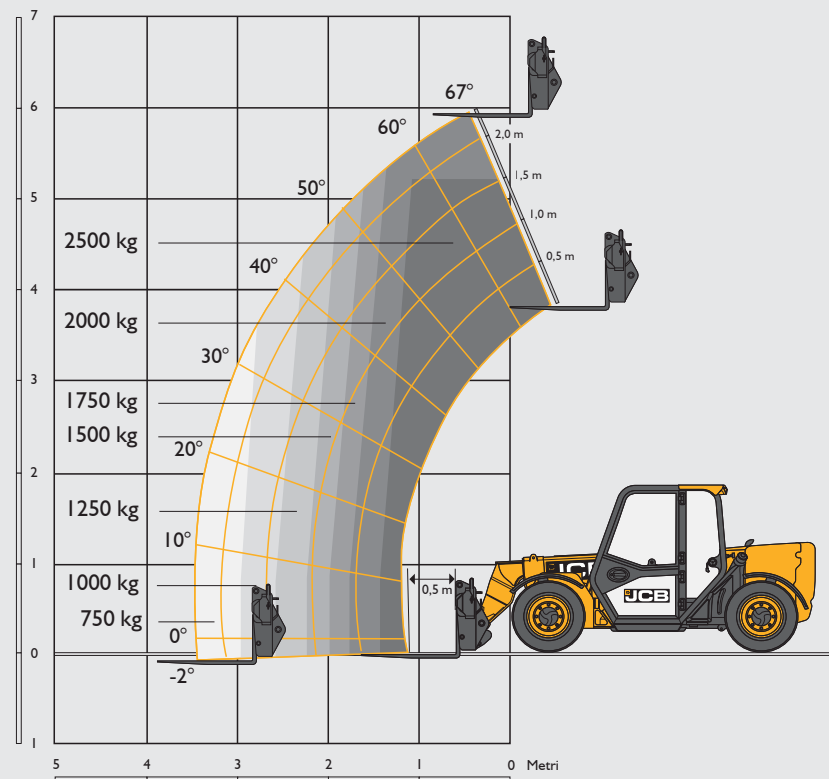
DIMENSIONI STATICHE



Modello della macchina		525-60 Hi-Viz
A	Altezza totale*	m 1,89
B	Larghezza totale (sugli pneumatici)*	m 1,84
C	Larghezza interna cabina	m 0,88
D	Carreggiata anteriore	m 1,53
E	Passo	m 2,39
F	Lunghezza totale agli pneumatici anteriori	m 3,38
G	Lunghezza totale alla piastra portaforche	m 4
H	Altezza minima da terra	m 0,23
J	Distanza da centro ruota anteriore a piastra portaforche	m 1,02
K	Distanza da centro ruota posteriore a profilo posteriore macchina	m 0,6
	Angolo di richiamo del portaforche al suolo	gradi 11
	Angolo di scarico del portaforche alla massima altezza	gradi 114
	Peso	kg 5490
	Pneumatici	industriali 12x16,5

*A seconda dello pneumatico specificato.

PRESTAZIONI DI SOLLEVAMENTO



Modello della macchina		525-60 Hi-Viz
Capacità di sollevamento massima	kg	2500
Capacità di sollevamento alla massima altezza	kg	2000
Capacità di sollevamento allo sbraccio massimo	kg	800
Altezza di sollevamento massima	mm	6000
Sbraccio alla massima altezza di sollevamento	mm	-150
Sbraccio massimo in avanti	mm	3060
Portata con 1 tonnellata di carico operativo	mm	3000

Conforme ai test di stabilità EN 1459 allegato B.

MOTORE			
	514-40	520-40	525-60 Hi-Viz
Modello del motore	Perkins 403J-11	Perkins 403J-17	JCB Diesel by Kohler
Potenza kW	18,4	18,4	55
Coppia Nm	66,9 Nm a 1400 giri/min	98 Nm a 1400 giri/min	300 Nm a 1500 giri/min
Cilindrata litri	1,1	1,7	2,5
Numero di cilindri	3	3	4

TRASMISSIONE			
	514-40	520-40	525-60 Hi-Viz
Tipo	Idrostatico		
Modalità	2 velocità		
Trazione	Trazione integrale permanente		
Velocità massima km/h	15	15	25

IMPIANTO ELETTRICO			
	514-40	520-40	525-60 Hi-Viz
Tensione di sistema Volt	12	12	12
Potenza alternatore Amp/ora	62	85	100
Capacità batteria Amp/ora	65	80	120

IMPIANTO IDRAULICO			
	514-40	520-40	525-60 Hi-Viz
Pressione massima del sistema bar	230	230	260
Portata l/min	23	40	80
Controllo joystick	Doppia leva	Doppia leva	Servocomando a leva singola
Modi di sterzata	Trazione integrale permanente		3 modi
Tempi di ciclo			
Innalzamento del boom secondi	7	8,9	7,6
Abbassamento del boom secondi	5	5,9	5,3
Estensione secondi	8,6	4,7	7,5
Ritrazione secondi	4,3	4,7	3,7
Apertura cucchiaio secondi	2,7	4,8	1,9
Chiusura cucchiaio secondi	3,7	4	2,9

RIFORMIMENTI			
	514-40	520-40	525-60 Hi-Viz
Serbatoio carburante litri	27	61	65
Serbatoio idraulico litri	25	33	75

FRENI			
	514-40	520-40	525-60 Hi-Viz
Freni di servizio	Autoregolanti ad azionamento idraulico		
Freno di stazionamento	Freno a tamburo ad azionamento manuale con cavo		Freno a mano SAHR autoregolante

OPZIONI			
	514-40	520-40	525-60 Hi-Viz
CABINA			
ROPS ISO 3471	•	•	•
FOPS ISO 3449	•	•	•
Contaore	•	•	•
Sedile regolabile in tessuto	•	•	•
Display cruscotto digitale	•	•	•
Sistema telematico LiveLink	•	•	•
Sistema di comando carico (LMI)	•	•	•

ACCESSORI			
	514-40	520-40	525-60 Hi-Viz
Allarme di retromarcia	•	•	•
Sfera da traino da 50 mm con connettore a 7 pin del rimorchio	•	-	-
Luci di lavoro alogene	-	+	+
Fanali di lavoro a LED	+	-	+
Lampeggiante arancione	+	+	+
Lampeggiante verde con cintura di sicurezza	+	+	+
Piastre portaforche	+	+	+
Protezioni per i finestrini	-	+	+
Tenda parasole	+	+	+
Immobilizer	+	+	+
Condizionatore	-	-	+
Kit radio FM	+	+	+

DI SERIE •

OPZIONALE +

NON APPLICABILE -





UN'AZIENDA, OLTRE 300 MACCHINE.

Concessionario JCB di zona

Movimentatore telescopico Gamma compatta per l'edilizia

Potenza massima: 19 kW - 55 kW Capacità di sollevamento: 1400 kg - 2500 kg Altezza di sollevamento: 4 m - 6 m

JCB Sales Limited, Rokecster, Staffordshire, Regno Unito ST14 5JP.

Tel: ufficio vendite 02.48866401, ufficio marketing 02.48866501. Email: marketing.italia@jcb.com.

Per scaricare le ultime informazioni su questa gamma di prodotti accedere a: www.jcb.com

©2024 JCB Sales. Tutti i diritti riservati. Nessuna parte di questa pubblicazione può essere riprodotta, memorizzata in un sistema di archiviazione né trasmessa in qualsiasi forma o mediante qualsiasi altro mezzo, elettronico, meccanico, fotocopiatura o altro senza previa autorizzazione da parte di JCB Sales. Tutti i riferimenti di questa pubblicazione a pesi operativi, dimensioni, capacità e altri parametri prestazionali sono puramente indicativi e possono variare a seconda dello specifico allestimento della macchina. Non fare affidamento su di essi per quanto concerne la valutazione dell'idoneità ad una specifica applicazione. Per suggerimenti e consigli rivolgersi sempre a un concessionario JCB. JCB si riserva il diritto di modificare le caratteristiche senza alcun preavviso. Le foto e le caratteristiche riportate possono comprendere allestimenti e accessori opzionali o non disponibili in Italia. Tutte le immagini sono corrette al momento della stampa. Il logo JCB è un marchio registrato di J.C. Bamford Excavators Ltd.

