

Volvo Construction Equipment
Building Tomorrow



EC530E, EC550E

Escavatori Volvo 54,0 - 56,4 t 462 hp



BENVENUTO NEL NOSTRO MONDO

Benvenuto in un mondo di macchine leader del settore. Un mondo dove immaginazione, duro lavoro e innovazione tecnologica apriranno la strada per lo sviluppo di un futuro più pulito, intelligente e connesso. Un mondo che si basa sui valori duraturi di Volvo Group. Un mondo di stabilità, sostenibilità e innovazione. Un mondo al centro del quale poniamo i nostri clienti.

Benvenuto nel mondo di Volvo Construction Equipment – crediamo che possa piacerti.

Lavorare più duramente, lavorare in modo più intelligente

Da più di 180 anni Volvo è all'avanguardia nella progettazione e costruzione di macchine che definiscono lo standard a livello di efficienza, prestazioni e disponibilità operativa.

Nella nostra gamma di escavatori, pale gommate e dumper, la nostra reputazione per l'eccellenza ingegneristica non ha rivali, perché, indipendentemente dalla tua attività o applicazione, siamo in grado di offrirti una soluzione globale a livello di flotta che contribuirà a garantirti il successo.

Forte della nostra gloriosa storia, il Volvo Concept Lab continua a produrre idee all'avanguardia e concetti innovativi, per metterci nelle condizioni di offrire ai clienti macchine in grado di lavorare più duramente e in modo più intelligente a lungo in futuro.



Soluzioni per te

Le nostre macchine all'avanguardia nel settore rappresentano soltanto il punto di partenza del tuo rapporto con Volvo. Come tuo partner, abbiamo sviluppato un'ampia gamma di soluzioni aggiuntive per aiutarti a migliorare la disponibilità operativa, aumentare la produttività e ridurre i costi.

Studiate su misura per la tua attività

Il nostro portafoglio di prodotti e servizi, strutturato in nove blocchi, è progettato per sostenere le prestazioni della tua macchina e aumentarne la redditività. In poche parole, offriamo alcune delle migliori garanzie e soluzioni tecnologiche oggi disponibili nel settore.

Al tuo fianco quando hai bisogno di noi

Sia per le macchine nuove che usate, la nostra rete mondiale di concessionari e tecnici offre un'assistenza 24 ore su 24, compreso il monitoraggio della macchina e la straordinaria disponibilità di ricambi. È alla base di qualsiasi offerta di Volvo Services, puoi quindi star tranquillo di poter contare sulla nostra copertura fin dall'inizio.

BUILDING TOMORROW

50 tonnellate appositamente progettate

Presentazione dell'EC530E e dell'EC550E, autentiche macchine da 50 tonnellate ed escavatori Volvo di una nuova classe di peso. I loro eccezionali livelli di potenza e produttività fanno di questi escavatori cingolati un compagno di lavoro perfetto per lavori di scavo pesanti o su larga scala e la preparazione di grandi cantieri.

Grandi prestazioni

L'EC530E e l'EC550E da 50 tonnellate eccellono ben oltre il loro peso, fornendo le forze di scavo e la capacità di sollevamento che si raggiungono normalmente con una macchina da 60 tonnellate. Dotate del motore più potente nella loro classe, le macchine forniscono una coppia di rotazione e una forza di trazione di livello superiore.



Meno bennate, più lavoro

Ottimizza l'uso della flotta fino al 20%. Questi escavatori da 50 tonnellate sono i partner perfetti per dumper articolati Volvo della classe da 30-40 tonnellate. Potrai infatti ridurre il numero di bennate e la durata dei cicli di lavoro. Con il supporto aggiuntivo di Volvo Site Simulation, la tua concessionaria Volvo può aiutarti a configurare in modo ottimale il parco macchine e il cantiere per la tua attività.



Il sottocarro per il lavoro

Il robusto sottocarro dell'EC550E, soluzione ideale per le applicazioni più complesse, presenta un telaio più lungo, più ampio e più basso rispetto a quello dell'EC530E, per una stabilità maggiore durante la movimentazione di carichi più pesanti.



Un peso in meno a cui pensare

Assumi pieno controllo della tua produttività con il sistema opzionale di pesatura di bordo OBW: una delle app del Dig Assist integrato al display Volvo Co-Pilot da 10 pollici. Questo tool intelligente fornisce informazioni in tempo reale sul carico della benna, in modo da assicurare che venga spostata una quantità ottimale di materiale ad ogni bennata. Questo sistema registra inoltre il carico totale movimentato durante un turno o una giornata di lavoro, per fornire utili dati sulla produttività a lungo termine.





DEFINIZIONE DI NUOVI STANDARD

Questi veri e propri escavatori cingolati da 50 tonnellate in grado di montare una benna ad elevata capacità consentono di aumentare la produttività fino al 20%, stabilendo nuovi standard per il settore



EFFICIENZA DEI CONSUMI SUPERIORE DEL 25%

Approfitta di un'efficienza dei consumi mai raggiunta prima con gli escavatori EC530E ed EC550E. L'impianto elettroidraulico di nuova generazione con tecnologia a valvole dosatrici indipendenti consente di migliorare fino al 25% l'efficienza dei consumi. L'ottimizzazione della pompa del motore, che abbassa il regime del motore ottimizzando la potenza, e l'ottimizzazione dei percorsi e delle dimensioni delle tubazioni idrauliche contribuiscono anch'essi a far raggiungere incredibili livelli di efficienza dei consumi.

Minori costi, maggiore profitto

Riduci i costi e aumenta il profitto grazie all'EC530E e all'EC550E. Caratteristiche come il nuovo impianto elettroidraulico, le attrezzature Volvo e la formazione per l'operatore contribuiscono tutte a far raggiungere a questi escavatori cingolati da 50 tonnellate livelli insuperabili di efficienza.

Esclusiva tecnologia a valvole dosatrici indipendenti

La recentissima innovazione pionieristica di Volvo, l'impianto elettroidraulico di nuova generazione con tecnologia a valvole dosatrici indipendenti, è il sistema idraulico più avanzato del settore. Il sistema offre un controllo elettronico intelligente con più variabili di controllo rispetto ad un sistema idraulico convenzionale con accoppiamento meccanico. È così possibile raggiungere la massima controllabilità ed efficienza per ogni specifica applicazione.



Ottieni il massimo dalla tua macchina

Se da un lato l'efficienza e l'affidabilità della macchina contribuiscono ovviamente in modo fondamentale alla riduzione dei costi, all'aumento della sicurezza e all'ottimizzazione della produttività, dall'altro sono le prestazioni dell'operatore a fare la differenza. A tale scopo offriamo un'ampia gamma di iniziative di formazione per aiutare gli operatori a sfruttare pienamente le potenzialità dei loro escavatori Volvo.



Lo strumento giusto per il lavoro

Esegui le più svariate operazioni grazie alla nostra gamma di attrezzature disponibili da fabbrica, compresi attacchi rapidi e benne. Perfettamente compatibili con la tua macchina, le attrezzature Volvo sono progettate per lavorare come una singola unità robusta e affidabile e offrire cicli di lavoro più brevi e più efficienti dal punto di vista dei consumi. La macchina è inoltre predisposta con le necessarie tubazioni ausiliarie per fornire la potenza necessaria ad attrezzature idrauliche come martelli demolitori, pollici idraulici, cesoie, pinze e altro ancora.



Ancora più efficienza

Il carburante è il costo operativo maggiore del settore e i Report sull'Efficienza dei Consumi aiutano a identificare le aree in cui è possibile migliorare l'efficienza, fornendo un quadro chiaro dei consumi di carburante del proprio parco macchine, del cantiere di lavoro o di una singola macchina. Se hai bisogno di ulteriore supporto per implementare le raccomandazioni fornite nei rapporti, la tua concessionaria Volvo è a tua disposizione per aiutarti a sviluppare un piano d'azione di miglioramento dell'efficienza a lungo termine.



Massimo controllo

Massimo controllo e convenienza per l'operatore Il rivoluzionario impianto elettroidraulico di nuova generazione con tecnologia a valvole dosatrici indipendenti ha consentito di trasformare l'esperienza dell'operatore grazie all'introduzione di una serie di funzioni intelligenti tra cui la modalità di traslazione lenta, le funzioni di priorità dei movimenti, l'attenuazione dei sobbalzi e la funzione Comfort Drive Control.

Movimentazione accurata

La modalità di traslazione lenta è una soluzione perfetta per le operazioni di sollevamento e trasporto, utilizza infatti la portata di una pompa indipendente durante la traslazione per mantenere una velocità costante e più lenta.



Uso confortevole

Per facilitare il lavoro e ridurre l'affaticamento dell'operatore, la funzione opzionale Comfort Drive Control offre all'operatore la possibilità di guidare la macchina azionando con il dito indice le rotelle che si trovano sull'innovativo joystick, invece di utilizzare i pedali.

Spostamento più agevole

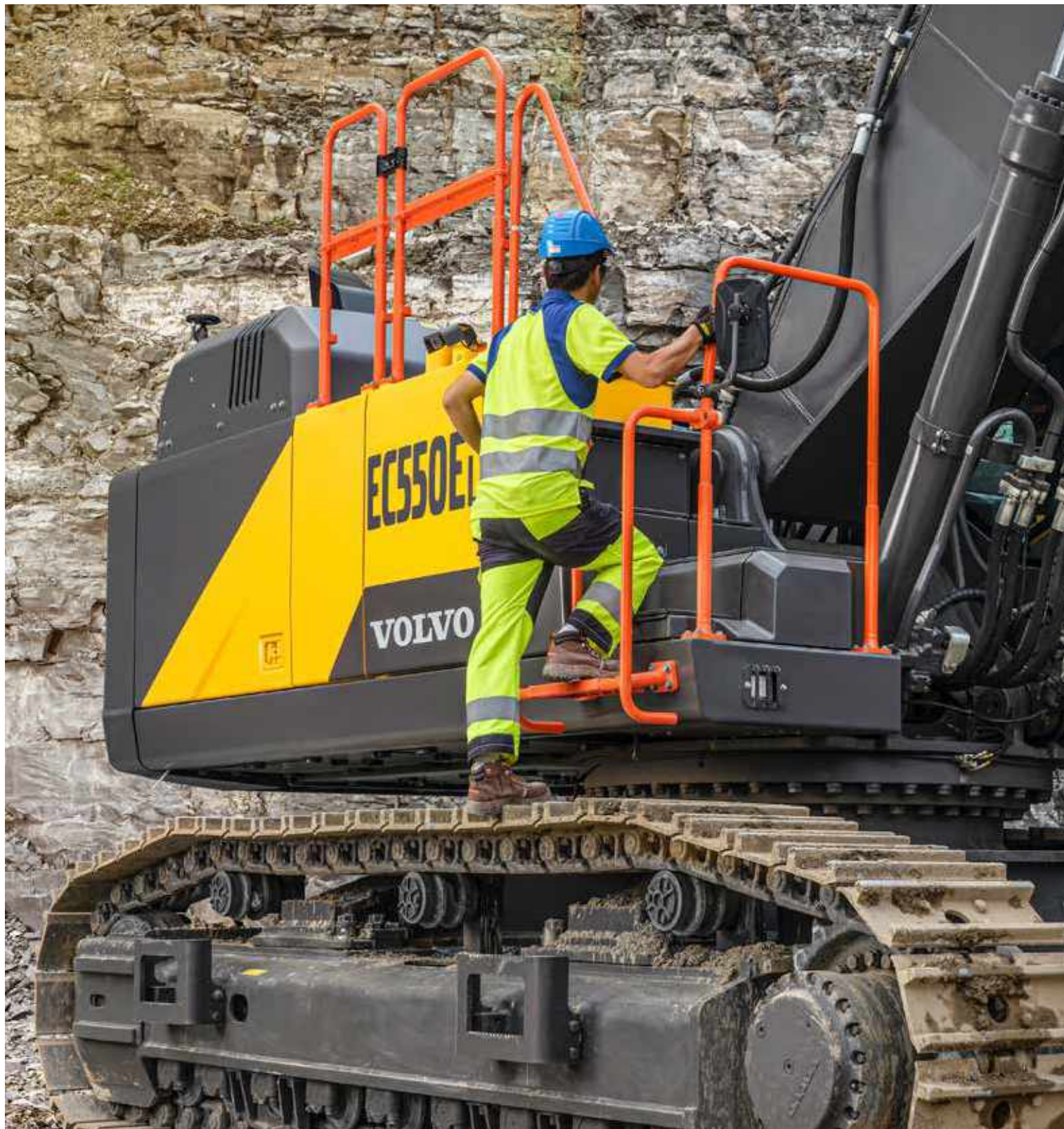
La tecnologia di riduzione dei sobbalzi del braccio e dell'avambraccio riduce notevolmente le sollecitazioni sulla macchina, in modo da rendere il lavoro dell'operatore più confortevole e produttivo.





IMPOSTA LA MACCHINA PER OGNI SPECIFICO LAVORO

L'operatore può facilmente selezionare e regolare una serie di funzioni a seconda delle preferenze personali e del lavoro da svolgere, come ad esempio la priorità Braccio/Rotazione e Braccio/Traslazione che consente di dare priorità a una funzione rispetto a un'altra. L'operatore può inoltre regolare facilmente la velocità di discesa del braccio, ideale per compiti che richiedono elevata precisione e un controllo ottimale.



FACILE E SEMPLICE COME 1, 2 E 3

La struttura superiore può essere raggiunta in piena sicurezza sul lato destro attraverso 3 punti di supporto e ciò consente inoltre di accedere facilmente al serbatoio dell'AdBlue. Una protezione paraspruzzi sul serbatoio dell'AdBlue contribuisce a renderne più semplice e veloce il riempimento, riducendo il rischio di fuoriuscite e conseguenti corrosioni.

Comfort e sicurezza

Quando si lavora dall'interno o all'esterno della macchina, caratteristiche come l'insuperabile visibilità e l'accesso laterale destro attraverso 3 punti di appoggio assicurano che ogni dettaglio di progettazione degli escavatori EC530E ed EC550E sia stato studiato per garantire il massimo livello di sicurezza.

Visibilità completa

L'operatore gode di una visibilità eccezionale grazie a telecamere posteriori e laterali. Inoltre, il sistema opzionale Volvo Smart View utilizza telecamere anteriori, posteriori e laterali per fornire una visione in tempo reale della macchina, e rendere così più sicure le manovre di rotazione, soprattutto in spazi ristretti.



La cabina più apprezzata del settore

La migliore cabina del settore. La cabina con protezione ROPS supera gli standard industriali per questa classe di macchine e, grazie ai suoi bassi livelli di rumorosità e vibrazione, l'operatore può lavorare nel massimo comfort. Oltre a vantare la migliore visibilità nella sua classe, la cabina opzionale ad alta visibilità e il finestrino anteriore monoblocco migliorano ulteriormente la visibilità.



Accesso sicuro alla macchina

Caratteristiche di sicurezza ben apprezzate nel settore, come piastre antisdrucchio imbullonate, corrimano e parapetti ad alta visibilità, garantiscono il massimo livello di sicurezza quando si accede ai vari punti della macchina. Come ulteriore riprova di praticità, il gradino opzionale di accesso alla cabina e le passerelle laterali si ripiegano facilmente per facilitare il trasporto della macchina.



Per lavorare più intensamente e più a lungo

Grazie a requisiti di manutenzione ridotti, a un design di lunga durata e a un'eccezionale affidabilità, puoi contare sull'EC530E e sull'EC550E per raggiungere risultati ottimali - turno dopo turno, giorno dopo giorno.

Per le attività più impegnative

L'EC530E e l'EC550E da 50 tonnellate sono progettati per offrire prestazioni che durano nel tempo, con un sottocarro ultra robusto e rinforzato che fornisce la durata e la resistenza che ci si aspetta da una macchina da 60 tonnellate. Se a tutto ciò si aggiunge un telaio superiore e inferiore ultra resistente e un braccio e avambraccio con perno sovradimensionato, puoi star certo che queste macchine sono pronte ad affrontare i lavori più impegnativi.



Monitoraggio della macchina ancora più agevole

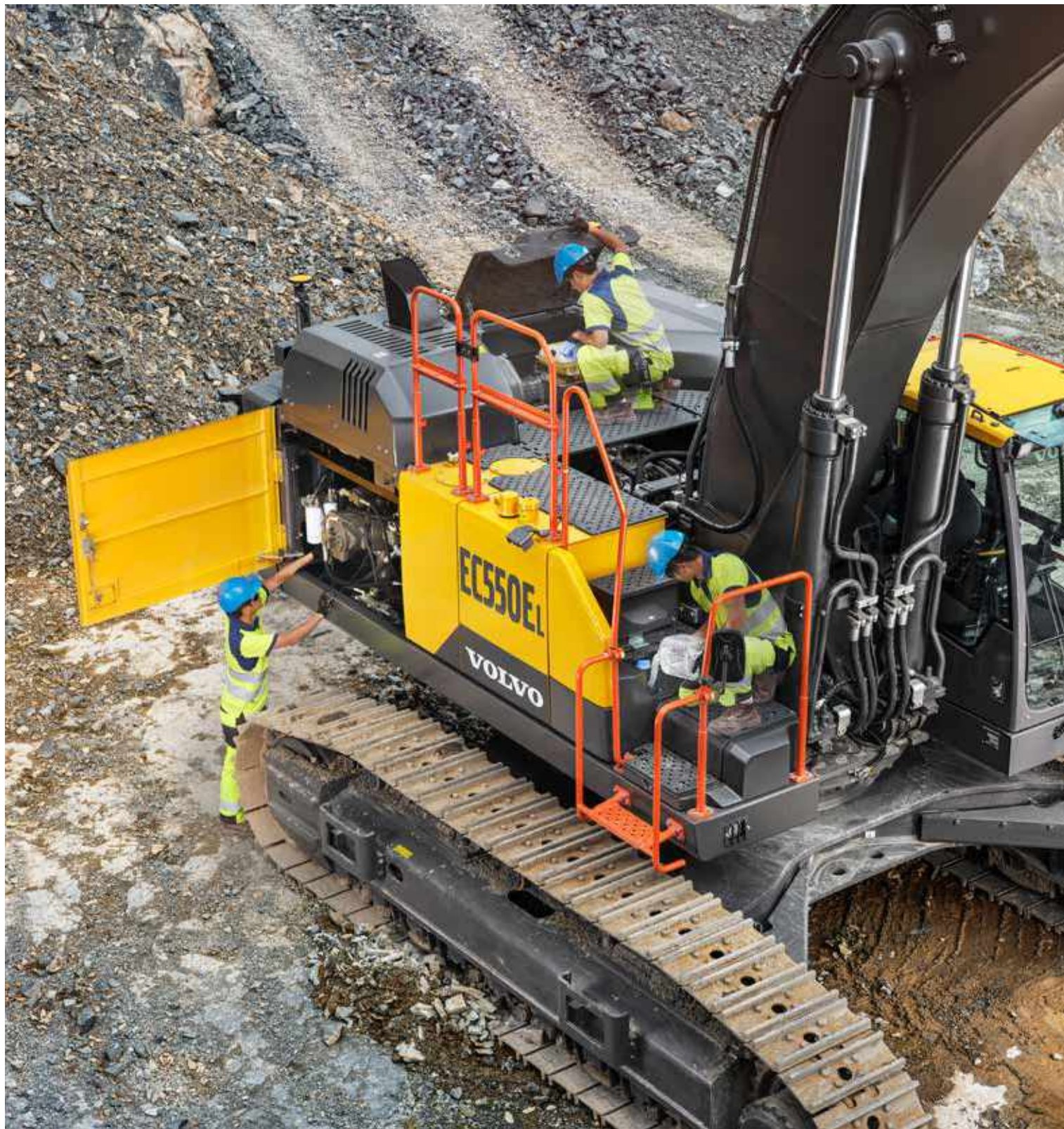
Estendi al massimo l'operatività della macchina e riduci i costi di riparazione grazie al sistema telematico CareTrack. Scegli se vuoi monitorare tu stesso i parametri della macchina o se vuoi affidare questo compito a Volvo grazie all'Active Care II Volvo Uptime Center assicura un monitoraggio della macchina 24 ore su 24, 7 giorni su 7, fornendo rapporti settimanali e avvertendoti quando sono necessari interventi di manutenzione preventiva.



Sempre in attività

Mantieni alta la produttività e l'operatività della macchina utilizzando la nostra gamma di ricambi originali Volvo approvati, testati e ampiamente disponibili, tutti coperti dalla garanzia Volvo. La tua concessionaria Volvo può aiutarti a rispettare i tagliandi offrendoti opzioni flessibili di manutenzione e riparazione, oltre a un'assistenza pianificata, per prolungare la durata del tuo escavatore.





OPERATIVITÀ GARANTITA

Nell'EC530E e nell'EC550E sono state eliminate le linee idrauliche pilota, riducendo così il numero di accoppiamenti richiesti per garantire una maggiore affidabilità della macchina. Anche i connettori elettrici che superano gli standard 69K di protezione dalle infiltrazioni d'acqua contribuiscono alla lunga durata dei componenti. Lavora più a lungo senza interruzioni grazie a intervalli di sostituzione dell'olio del motore e del relativo filtro di 1000 ore; i filtri sono inoltre raggruppati e accessibili per rendere la manutenzione ancora più semplice e veloce.

Più efficienza, meno costi

GRANDE EFFICIENZA

- Impianto elettroidraulico con tecnologia a valvole dosatrici indipendenti: +25% di efficienza dei consumi
- Ottimizzazione della pompa del motore
- Condotture idrauliche e disposizione delle dimensioni ottimizzati

PRESTAZIONI DA 50 TONNELLATE REALI

- Benne grandi per il 20% in più di produttività
- Massima potenza del motore della sua classe
- Coppia di rotazione e forza di trazione superiori
- Forze di scavo/capacità di sollevamento comunemente presenti in una macchina da 60 tonnellate
- Gestione di carichi più pesanti con il sottocarro più lungo e più pesante dell'EC550E
- Accoppiata perfetta con gli autocarri articolati Volto da 30-40 tonnellate

MASSIMO CONTROLLO

- Priorità braccio/rotazione e braccio/traslazione
- Velocità di abbassamento del braccio regolabile
- Riduzione dei sobbalzi del braccio e dell'avambraccio
- Movimentazione accurata
- Comfort Drive Control: sterzo a joystick



SERVIZI VOLVO: PER UNA MAGGIORE REDDITIVITÀ

- On-Board Weighing, controllata da Volvo Co-Pilot (Dig Assist)
- Gamma di attrezzature compatibili Volvo
- Volvo Site Simulation
- Rapporto sull'efficienza dei consumi
- Formazione per operatori
- Volvo Active Care: monitoraggio della macchina 24/7



MANUTENZIONE RAPIDA E FACILE

- Accesso laterale alla struttura superiore attraverso 3 punti di appoggio sul lato destro
- Tubi pilota idraulici rimossi: minore necessità di accoppiamenti ad olio
- Protezione paraspruzzi sul serbatoio dell'UREA/DEF
- Filtri raggruppati, facilmente accessibili da terra o lateralmente

ACCESSO SICURO ALLA MACCHINA

- Cabina ROPS: spaziosa, ergonomica e silenziosa
- Telecamere posteriore e laterale, Volvo Smart View
- Cabina ad alta visibilità, parabrezza monopezzo
- Lamiere imbullonate antiscivolo
- Passerelle ripiegabili
- Corrimano/parapetti ben visibili

PER LAVORARE PIÙ INTENSAMENTE E PIÙ A LUNGO

- Telaio superiore e inferiore e sottocarro rinforzato e resistente
- Equipaggiamento di scavo rinforzato, tra cui perno più grande
- Connettori elettrici che superano gli standard 69K di protezione dalle infiltrazioni d'acqua
- Intervalli di sostituzione dell'olio del motore e del filtro dell'olio di 1000 ore

Volvo EC530E, EC550E in dettaglio

Motore

I motori diesel Volvo utilizzano la tecnologia V-ACT (Volvo Advanced Combustion Technology) per ridurre le emissioni e mantenere alte le prestazioni e l'efficienza dei consumi. Il motore è dotato di iniettori di precisione ad alta pressione, turbocompressore e intercooler aria-aria, nonché di dispositivi di controllo elettronici che ottimizzano le prestazioni della macchina.

Filtro aria: a tre stadi con prefiltro.

Sistema di ritorno al minimo automatico: riduce la velocità del motore al minimo quando leve e pedali non vengono utilizzati traducendosi in minore consumo di carburante e bassi livelli di rumorosità in cabina.

Motore	Volvo	D13J
Potenza massima a	giri/min	1 600
Netta, ISO 9249/SAE J1349	kW	339
	CV	461
Lorda, ISO 14396/SAE J1995	kW	340
	CV	462
Coppia max	Nm	2 200
a regime motore	giri/min	1 300
N. di cilindri		6
Cilindrata	l	12,8
Alesaggio	mm	131
Corsa	mm	158

Impianto elettrico

L'impianto elettrico ad alta capacità è ben protetto. Spinotti di cablaggio stagni, a doppia chiusura, proteggono i contatti dall'ossidazione. I relè principali e le elettrovalvole sono schermati per prevenire danni. L'interruttore generale viene fornito di serie.

Tensione	V	24
Batterie	V	2 x 12
Capacità della batteria	Ah	200
Alternatore	V/A	28/80

Sottocarro

Il telaio inferiore è dotato di un robusto telaio a X. Le maglie dei cingoli ingrassate e sigillate sono di serie.

EC530E

Pattini cingoli		2 x 50
Passo delle maglie	mm	228,6
Larghezza pattini, tripla costola	mm	600 / 750 / 900
Larghezza pattini, doppia costola	mm	600
Rulli inferiori		2 x 9
Rulli superiori (retrattili)		2 x 3

EC550E

Pattini cingoli		2 x 51
Passo delle maglie	mm	228,6
Larghezza pattini, tripla costola	mm	600 / 750 / 900
Larghezza pattini, doppia costola	mm	600
Rulli inferiori		2 x 9
Rulli superiori (retrattili)		2 x 3

Cabina

La cabina operatore consente un facile accesso grazie a un'ampia apertura dello sportello. La cabina è sostenuta da supporti a smorzamento idraulico che riducono il livello delle vibrazioni e degli urti. Questa ammortizzazione, unitamente ai pannelli fonoassorbenti, riduce sensibilmente la rumorosità in cabina. La cabina offre un'eccellente visibilità a 360 gradi. Il parabrezza anteriore può facilmente scorrere nel tetto, mentre la parte inferiore del cristallo anteriore può essere rimossa e riposta nella portiera.

Riscaldamento e condizionamento integrati: l'aria pressurizzata e filtrata della cabina è fornita da una ventola automatica. L'aria viene distribuita in cabina da 14 bocchette.

Sedile ergonomico dell'operatore: è possibile regolare separatamente il sedile e la consolle di comando per trovare la posizione ideale per ogni operatore. Il sedile può essere regolato su nove diverse posizioni ed è dotato di cintura di sicurezza, per il comfort e la sicurezza dell'operatore. Se questa macchina è dotata di condizionatore aria si utilizza il refrigerante tipo R134a. Contiene gas fluorurato a effetto serra R134a, potenziale di riscaldamento globale 1,430 t equivalenti di CO₂

Impianto idraulico

Pompa principale, 2 pompe a pistoni assiali a cilindrata variabile		
Portata massima	l/min	2 x 416
Pompa pilota, pompa a ingranaggi		
Portata massima	l/min	16
Pressione massima		
Attrezzi	MPa	33,8/36,3
Circuito di traslazione	MPa	33,8
Circuito di rotazione	MPa	27,9
Circuito pilota	MPa	3,9

Motori idraulici

Traslazione: motore a pistoni assiali a cilindrata variabile con freno meccanico.

Rotazione: motore a pistoni a cilindrata fissa con freno meccanico.

Cilindri idraulici

Braccio monolitico		2
Alesaggio x corsa	ø x mm	175 x 1 590
Avambraccio		1
Alesaggio x corsa	ø x mm	190 x 1 942
Benna		1
Alesaggio x corsa	ø x mm	170 x 1 330
Benna ME		1
Alesaggio x corsa	ø x mm	180 x 1 335

Sistema di traslazione

Ogni cingolo è azionato da un motore di traslazione automatico a due velocità. I freni dei cingoli sono multidisco, a molla e rilascio idraulico. Motore di traslazione, freni e ingranaggi planetari sono ben protetti all'interno del telaio del cingolo.

Sforzo di trazione max. alla barra	kN	350
Velocità massima su strada (bassa)	Km/h	3,5
Velocità massima su strada (alta)	Km/h	5,4
Pendenza superabile	°	35

Sistema di rotazione

Il sistema di rotazione utilizza motori a pistoni assiali che azionano un riduttore epicicloidale per la massima coppia. Il freno automatico di mantenimento e la valvola anti-shock sono di serie.

Velocità massima di rotazione	giri/min	9,4
Coppia di rotazione max.	kNm	197

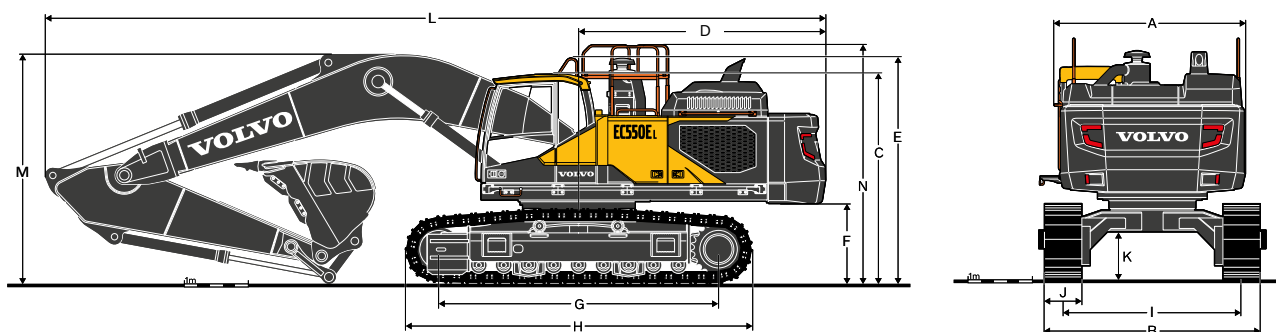
Capacità di rifornimento

Serbatoio carburante	l	680
Serbatoio DEF/AdBlue®	l	62,5
Impianto idraulico, totale	l	590
Serbatoio idraulico	l	270
Olio motore	l	55
Liquido di raffreddamento motore	l	66
Riduttore di rotazione	l	2 x 6,4
Riduttore di trazione	l	2 x 8,0

Livello sonoro

Livello di pressione acustica in cabina secondo la normativa ISO 6396		
L _{pA}	dB	71
Livello sonoro esterno conforme alla normativa ISO 6395 e alla direttiva UE sulla rumorosità (2000/14/CE)		
L _{WA}	dB	107

Caratteristiche



DIMENSIONI

Descrizione	Unità	Sottocarro retrattile EC530E					
		6,5 ME		7,0 HD			
Braccio	m	2,55	3,0	2,55	3,0	3,35	3,9
Avambraccio	m	2,55	3,0	2,55	3,0	3,35	3,9
A. Larghezza complessiva della struttura superiore	mm	2 990	2 990	2 990	2 990	2 990	2 990
B. Larghezza complessiva (in posizione ritratta)	mm	2 990	2 990	2 990	2 990	2 990	2 990
Larghezza complessiva (in posizione estesa)	mm	3 490	3 490	3 490	3 490	3 490	3 490
C. Altezza totale della cabina*	mm	3 415	3 415	3 415	3 415	3 415	3 415
D. Raggio di rotazione posteriore	mm	3 880	3 880	3 880	3 880	3 880	3 880
E. Altezza totale del mancorrente *	mm	3 670	3 670	3 670	3 670	3 670	3 670
F. Distanza da terra al contrappeso *	mm	1 370	1 370	1 370	1 370	1 370	1 370
G. Passo	mm	4 400	4 400	4 400	4 400	4 400	4 400
H. Lunghezza cingoli	mm	5 460	5 460	5 460	5 460	5 460	5 460
I. Carreggiata cingoli (ritratta)	mm	2 390	2 390	2 390	2 390	2 390	2 390
Carreggiata cingoli (estesi)	mm	2 890	2 890	2 890	2 890	2 890	2 890
J. Larghezza pattini	mm	600	600	600	600	600	600
K. Altezza minima dal suolo *	mm	735	735	735	735	735	735
L. Lunghezza complessiva	mm	11 770	11 760	12 270	12 260	12 240	12 235
M. Altezza totale del braccio *	mm	4 400	4 340	4 200	4 010	3 910	3 930
N. Altezza totale del parapetto, non piegato	mm	3 870	3 870	3 870	3 870	3 870	3 870
N. Altezza totale del parapetto, piegato	mm	3 385	3 385	3 385	3 385	3 385	3 385

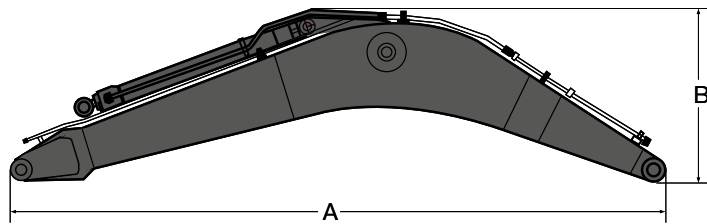
* Senza costola

DIMENSIONI

Descrizione	Unità	Sottocarro retrattile ampio EC550E					
		6,5 ME		7,0 HD			
Braccio	m	2,55	3,0	2,55	3,0	3,35	3,9
Avambraccio	m	2,55	3,0	2,55	3,0	3,35	3,9
A. Larghezza complessiva della struttura superiore	mm	2 990	2 990	2 990	2 990	2 990	2 990
B. Larghezza complessiva (in posizione ritratta)	mm	3 400	3 400	3 400	3 400	3 400	3 400
Larghezza complessiva (in posizione estesa)	mm	3 900	3 900	3 900	3 900	3 900	3 900
C. Altezza totale della cabina	mm	3 415	3 415	3 415	3 415	3 415	3 415
D. Raggio di rotazione posteriore	mm	3 880	3 880	3 880	3 880	3 880	3 880
E. Altezza totale del mancorrente	mm	3 670	3 670	3 670	3 670	3 670	3 670
F. Distanza da terra al contrappeso *	mm	1 370	1 370	1 370	1 370	1 370	1 370
G. Passo	mm	4 515	4 515	4 515	4 515	4 515	4 515
H. Lunghezza cingoli	mm	5 580	5 580	5 580	5 580	5 580	5 580
I. Carreggiata cingoli (ritratta)	mm	2 800	2 800	2 800	2 800	2 800	2 800
Carreggiata cingoli (estesi)	mm	3 300	3 300	3 300	3 300	3 300	3 300
J. Larghezza pattini	mm	600	600	600	600	600	600
K. Altezza minima dal suolo *	mm	735	735	735	735	735	735
L. Lunghezza complessiva	mm	11 770	11 760	12 270	12 260	12 240	12 235
M. Altezza totale del braccio *	mm	4 400	4 340	4 200	4 010	3 910	3 930
N. Altezza totale del parapetto, non piegato	mm	3 870	3 870	3 870	3 870	3 870	3 870
N. Altezza totale del parapetto, piegato	mm	3 385	3 385	3 385	3 385	3 385	3 385

* Senza costola

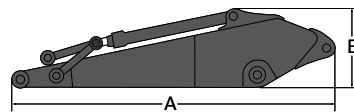
Caratteristiche



DIMENSIONI

Braccio	m	6,5 ME	7,0 HD
A. Lunghezza	mm	6 780	7 280
B. Altezza	mm	1 910	1 785
Larghezza	mm	906	906
operativo*	kg	5 140	5 025

* Compresi cilindro, tubazioni e perno dell'avambraccio



DIMENSIONI

Avambraccio	m	2,55	3,0	3,35	3,9
A. Lunghezza	mm	3 805	4 270	4 620	5 170
B. Altezza	mm	1 260	1 260	1 260	1 260
Larghezza	mm	605	605	605	605
operativo*	kg	2 710	2 920	2 875	3 030

* Compresi cilindro, articolazione e perno della benna

PESI E PRESSIONE AL SUOLO DELLA MACCHINA

Descrizione	Larghezza pattini	EC530E con sottocarro RETRATTILE, braccio da 7,0 m, avambraccio da 3,35 m, benna da 2 800 kg, contrappeso da 10 600 kg		EC550E con sottocarro AMPIO RETRATTILE, braccio da 7,0 m, avambraccio da 3,35 m, benna da 2 800 kg, contrappeso da 10 600 kg	
		Peso operativo	Pressione al suolo	Peso operativo	Pressione al suolo
		kg	kPa	kg	kPa
Tripla costola	600	54 140	92,7	54 820	91,7
	750	54 920	75,3	55 620	74,4
	900	55 700	63,6	56 420	62,9
Doppia costola	600	54 010	92,5	54 690	91,4

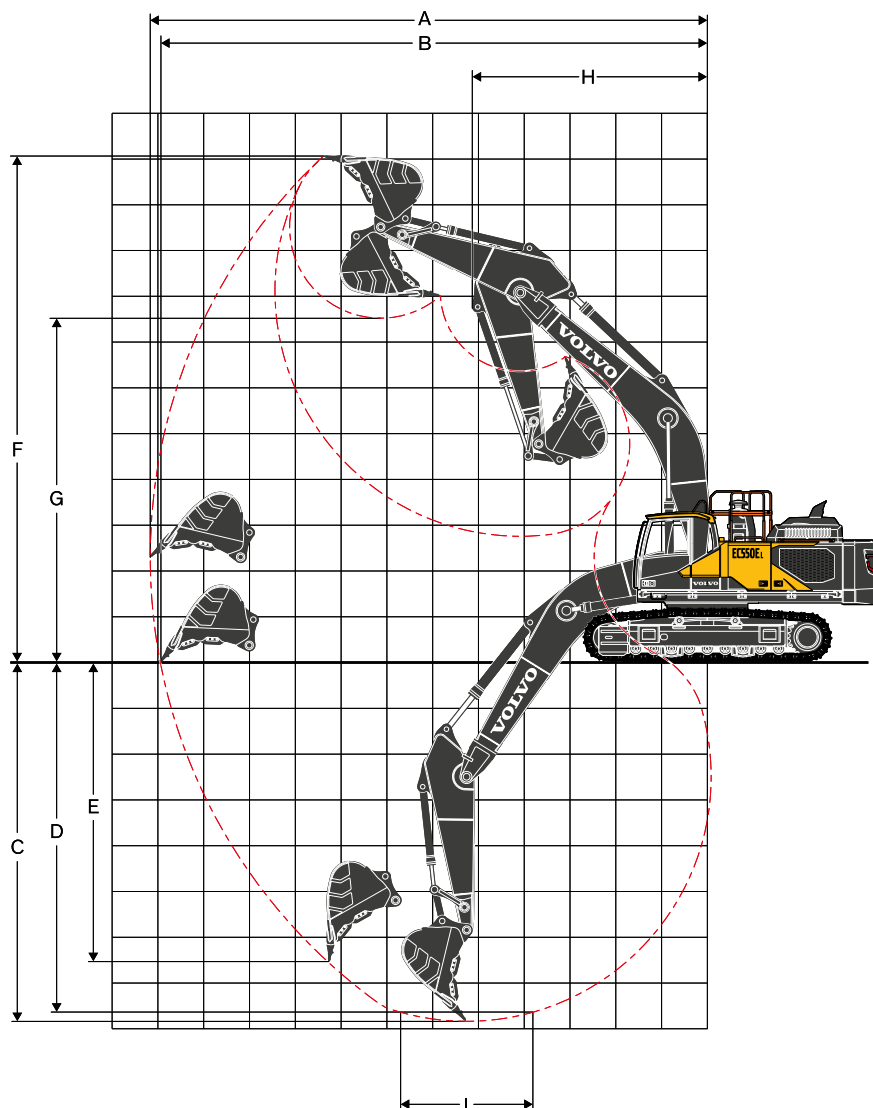
GUIDA ALLA SELEZIONE DELLA BENNA

Tipo di benna		Capacità	Larghezza di taglio	Peso	Denti	Sottocarro retrattile EC530EL						
						Pattino 600 mm, contrappeso 10 600 kg						
						Braccio ME da 6,5 m		Braccio da 7,0 m				
						L	mm	kg	EA	2,55 m	3,0 m	2,55 m
Benne ad attacco diretto	Uso generale	2 840	1 940	2 543	5	C	C	C	C	C	C	
		3 310	2 190	2 830	6	C	C	C	C	B	B	
		3 600	2 060	3 078	6	C	C	C	B	B	A	
		4 000	2 240	3 247	6	C	B	B	A	A	X	
	Heavy Duty	2 400	1 710	2 488	5	D	D	D	D	D	D	
		2 660	1 840	2 576	5	D	D	D	D	D	C	
		2 840	1 940	2 671	5	D	D	D	D	C	C	
		3 310	2 190	2 973	6	D	C	C	C	B	B	
		3 600	2 060	3 124	6	C	C	B	B	B	A	
		3 820	2 160	3 219	6	C	B	B	B	A	X	
	Benne con UQC	Uso generale	2 840	1 940	2 543	5	C	C	C	C	C	B
			3 310	2 190	2 830	6	C	C	B	B	A	A
			3 600	2 060	3 078	6	C	B	B	A	A	X
			4 000	2 240	3 247	6	B	A	A	X	X	X
Heavy Duty		2 400	1 710	2 488	5	D	D	D	D	D	C	
		2 660	1 840	2 576	5	D	D	D	C	C	B	
		2 840	1 940	2 671	5	D	D	D	C	B	B	
		3 310	2 190	2 973	6	C	C	B	B	A	X	
		3 600	2 060	3 124	6	C	B	B	A	X	X	
		3 820	2 160	3 219	6	B	B	A	X	X	X	
Tipo di benna		Capacità	Larghezza di taglio	Peso	Denti	Sottocarro retrattile ampio EC550EL						
						Pattino 600 mm, contrappeso 10 600 kg						
						Braccio ME da 6,5 m		Braccio da 7,0 m				
						L	mm	kg	EA	2,55 m	3,0 m	2,55 m
Benne ad attacco diretto	Uso generale	2 840	1 940	2 543	5	C	C	C	C	C	C	
		3 310	2 190	2 830	6	C	C	C	C	C	C	
		3 600	2 060	3 078	6	C	C	C	C	C	B	
		4 000	2 240	3 247	6	C	C	C	C	B	B	
	Heavy Duty	4 200	2 325	3 465	6	C	C	C	B	B	A	
		2 400	1 710	2 488	5	D	D	D	D	D	D	
		2 660	1 840	2 576	5	D	D	D	D	D	D	
		2 840	1 940	2 671	5	D	D	D	D	D	D	
		3 310	2 190	2 973	6	D	D	D	D	D	C	
		3 600	2 060	3 124	6	D	D	D	C	C	B	
	3 820	2 160	3 219	6	D	D	C	C	B	B		
	Benne con UQC	Uso generale	2 840	1 940	2 543	5	C	C	C	C	C	C
			3 310	2 190	2 830	6	C	C	C	C	C	B
			3 600	2 060	3 078	6	C	C	C	C	B	A
4 000			2 240	3 247	6	C	C	B	B	A	A	
Heavy Duty		4 200	2 325	3 465	6	C	B	B	A	A	x	
		2 400	1 710	2 488	5	D	D	D	D	D	D	
		2 660	1 840	2 576	5	D	D	D	D	D	D	
		2 840	1 940	2 671	5	D	D	D	D	D	C	
		3 310	2 190	2 973	6	D	D	D	C	C	B	
		3 600	2 060	3 124	6	D	C	C	B	B	A	
3 820		2 160	3 219	6	D	C	C	B	B	A		

Rivolgersi alla concessionaria Volvo di fiducia per informazioni sull'abbinamento adeguato di benne e attrezzature per l'applicazione da svolgere. Le raccomandazioni sono fornite soltanto come guida, basata sulle condizioni di funzionamento tipiche.
Capacità della benna conforme a norma ISO 7451, a colmo con angolo di scivolamento 1:1.

X: non consigliato
Densità materiale massima
D: 2 100 kg/m³
C: 1 800 kg/m³
B: 1 500 kg/m³
A: 1 200 kg/m³

Caratteristiche



RAGGIO DI AZIONE

Descrizione	Unità	EC530E ed EC550E					
Braccio	m	6,5 ME		7,0 HD			
Avambraccio	m	2,55	3,0	2,55	3,0	3,35	3,9
A. Sbraccio massimo di scavo	mm	10 970	11 330	11 490	11 850	12 180	12 680
B. Sbraccio massimo al suolo	mm	10 690	11 060	11 220	11 590	11 930	12 430
C. Profondità massima di scavo	mm	6 450	6 900	6 890	7 340	7 690	8 240
D. Profondità massima di scavo (2,44 m con fondo livellato)	mm	6 280	6 750	6 720	7 190	7 550	8 110
E. Profondità massima di scavo su parete verticale	mm	5 680	5 850	5 980	6 090	6 410	6 840
F. Altezza massima di taglio	mm	10 740	10 740	11 060	11 060	11 210	11 380
G. Altezza massima di scarico	mm	7 100	7 160	7 450	7 510	7 760	7 850
H. Raggio minimo di rotazione anteriore	mm	4 810	4 780	5 210	5 170	5 140	5 050

CAPACITÀ DI SCAVO CON BENNA AD ATTACCO DIRETTO

Raggio della benna		mm	1 965	1 965	1 840	1 840	1 840	1 840
Forza di strappo - benna	Normale	SAE J1179	kN	267	267	251	251	251
	Power Boost	SAE J1179	kN	287	287	269	269	269
	Normale	ISO 6015	kN	307	307	287	287	287
	Power Boost	ISO 6015	kN	329	329	308	308	308
Forza di penetrazione - avambraccio	Normale	SAE J1179	kN	247	227	258	236	220
	Power Boost	SAE J1179	kN	265	243	277	253	235
	Normale	ISO 6015	kN	256	233	264	241	223
	Power Boost	ISO 6015	kN	274	250	284	258	240
Angolo di rotazione della benna		°	168	168	178	178	178	178

CAPACITÀ DI SOLLEVAMENTO EC530E

Capacità di sollevamento in corrispondenza dell'estremità dell'avambraccio senza benna. Per la capacità di sollevamento inclusa la benna è sufficiente sottrarre il peso effettivo della benna ad attacco diretto o della benna ad attacco rapido dai seguenti valori.

	Punti di sollevamento	1,5 m		3,0 m		4,5 m		6,0 m		7,5 m		9,0 m		10,5 m		Sbraccio massimo di scavo				
		Longit. UC	Trasv. UC	Longit. UC	Trasv. UC	Longit. UC	Trasv. UC	Longit. UC	Trasv. UC	Longit. UC	Trasv. UC	Longit. UC	Trasv. UC	Longit. UC	Trasv. UC	Longit. UC	Trasv. UC	m		
Braccio: ME 6,5 m Avambraccio: 2,55 m Pattino: 600 mm Contrappeso: 10 600 kg	9,0 m	kg															*13710	*13710	6,1	
	7,5 m	kg															*12460	*12460	7,4	
	6,0 m	kg							*15460	*15460	*14090	12440					*12040	10660	8,2	
	4,5 m	kg					*23390	*23390	*17640	16900	*15010	12090					*12100	9520	8,7	
	3,0 m	kg							*19980	16060	*16180	11680					*12560	8990	9,0	
	1,5 m	kg					*18660	*18660	*21670	15450	*17140	11330					*13500	8890	8,9	
	0 m	kg					*28330	23320	*22260	15160	17370	11140					14190	9250	8,6	
	-1,5 m	kg			*21630	*21630	*28310	23460	*21610	15150	*16880	11150					*15260	10210	8,0	
	-3,0 m	kg			*32180	*32180	*25040	23850	*19280	15410							*15320	12330	7,1	
Braccio: ME 6,5 m Avambraccio: 3,0 m Pattino: 600 mm Contrappeso: 10 600 kg	9,0 m	kg															*11410	*11410	6,6	
	7,5 m	kg								*12870	12700						*10570	*10570	7,8	
	6,0 m	kg									*13210	12510					*10290	9900	8,6	
	4,5 m	kg					*21510	*21510	*16610	*16610	*14260	12110	*11970	9070			*10400	8890	9,1	
	3,0 m	kg					*26640	24540	*19080	16100	*15540	11650	13530	8870			*10850	8400	9,3	
	1,5 m	kg					*25960	23390	*21030	15400	*16660	11250	13320	8680			*11670	8290	9,3	
	0 m	kg					*30000	23040	*21960	15010	17230	10990	13210	8580			*13090	8570	9,0	
	-1,5 m	kg			*21810	*21810	*28870	23080	*21720	14910	*17020	10930					14490	9370	8,4	
	-3,0 m	kg			*35110	*35110	*26170	23410	*19990	15090	*15060	11150					*14890	11070	7,5	
-4,5 m	kg					*20920	*20920	*15290	*15290							*14610	*14610	6,2		
Braccio: HD 7,0 m Avambraccio: 2,55 m Pattino: 600 mm Contrappeso: 10 600 kg	7,5 m	kg									*13100	12640					*12630	11270	8,0	
	6,0 m	kg									*13640	12390					*12280	9560	8,8	
	4,5 m	kg							*17810	16580	*14760	11960	*13250	9070			*12350	8640	9,3	
	3,0 m	kg							*20160	15710	*16000	11510	13490	8860			12460	8190	9,5	
	1,5 m	kg								*21670	15150	*16970	11160	13290	8680			12390	8110	9,4
	0 m	kg					*16090	*16090	*22070	14910	17150	10960	13200	8600			12870	8400	9,2	
	-1,5 m	kg					*27490	23190	*21410	14910	*16940	10940					14090	9160	8,6	
	-3,0 m	kg			*30460	*30460	*24710	23550	*19500	15140	*15020	11170					*14180	10760	7,7	
	-4,5 m	kg			*24240	*24240	*19790	*19790	*15120	*15120							*13550	*13550	6,4	
Braccio: HD 7,0 m Avambraccio: 3,0 m Pattino: 600 mm Contrappeso: 10 600 kg	7,5 m	kg															*10710	10380	8,4	
	6,0 m	kg									*12850	12440	*12170	9230			*10510	8900	9,2	
	4,5 m	kg					*22740	*22740	*16800	16690	*14050	11970	*12600	9050			*10630	8080	9,6	
	3,0 m	kg							*19280	15740	*15390	11470	*13260	8790			*11050	7660	9,8	
	1,5 m	kg							*21070	15070	*16510	11060	13190	8570			11610	7570	9,8	
	0 m	kg					*19930	*19930	*21810	14730	17000	10810	13040	8430			12000	7800	9,5	
	-1,5 m	kg			*15900	*15900	*28200	22770	*21490	14660	16920	10740	13060	8450			13020	8430	9,0	
	-3,0 m	kg			*28620	*28620	*25770	23090	*20020	14820	*15680	10870					*13730	9740	8,2	
	-4,5 m	kg			*27510	*27510	*21530	*21530	*16670	15270							*13570	12580	6,9	
Braccio: HD 7,0 m Avambraccio: 3,35 m Pattino: 600 mm Contrappeso: 10 600 kg	7,5 m	kg															*9400	*9400	8,8	
	6,0 m	kg											*11710	9370			*9230	8470	9,5	
	4,5 m	kg							*16180	*16180	*13650	12120	*12270	9150			*9320	7730	10,0	
	3,0 m	kg					*22850	*22850	*18780	15980	*15070	11610	*13020	8880			*9670	7350	10,2	
	1,5 m	kg					*16420	*16420	*20780	15250	*16310	11170	13250	8630			*10320	7260	10,1	
	0 m	kg					*20970	*20970	*21780	14840	*17060	10880	13070	8470			*11370	7450	9,9	
	-1,5 m	kg			*15720	*15720	*28880	22800	*21730	14720	16950	10770	13030	8430			12320	8000	9,4	
	-3,0 m	kg	*20300	*20300	*26320	*26320	*26750	23060	*20560	14820	*16160	10840					*13360	9120	8,6	
	-4,5 m	kg			*30200	*30200	*22960	*22960	*17760	15170							*13390	11440	7,4	
-6,0 m	kg					*15870	*15870									*12290	*12290	5,6		
Braccio: HD 7,0 m Avambraccio: 3,9 m Pattino: 600 mm Contrappeso: 10 600 kg	9,0 m	kg															*7930	*7930	8,4	
	7,5 m	kg											*9860	9600			*7530	*7530	9,4	
	6,0 m	kg											*10910	9480			*7410	*7410	10,1	
	4,5 m	kg									*12820	12250	*11590	9220			*7490	7140	10,5	
	3,0 m	kg					*24690	*24690	*17710	16200	*14350	11690	*12450	8910	*9520	6990	*7750	6810	10,7	
	1,5 m	kg					*21740	*21740	*20000	15350	*15740	11200	13250	8620	*9960	6850	*8250	6710	10,6	
	0 m	kg					*22680	*22680	*21370	14830	*16710	10850	13010	8410			*9030	6860	10,4	
	-1,5 m	kg	*11000	*11000	*15430	*15430	*28930	22570	*21720	14600	16850	10660	12900	8300			*10270	7300	9,9	
	-3,0 m	kg	*18010	*18010	*23640	*23640	*27750	22740	*21000	14620	*16520	10660	12980	8370			*12390	8190	9,2	
-4,5 m	kg	*26130	*26130	*33650	*33650	*24650	23170	*18910	14870	*14560	10900					*12890	9940	8,1		
-6,0 m	kg			*25190	*25190	*19020	*19020	*14120	*14120							*12560	*12560	6,4		

Note:

1. Macchina in modalità "Fine Mode-F" (Power Boost) per le capacità di sollevamento.
2. Le capacità di sollevamento sono conformi alle norme SAE J1097 e ISO 10567 sulle capacità di sollevamento degli escavatori idraulici.
3. I carichi nominali non superano l'87% della capacità di sollevamento idraulica o il 75% del carico di ribaltamento.
4. I carichi nominali marcati con un asterisco (*) sono limitati dalla capacità idraulica piuttosto che dal carico di ribaltamento.

Caratteristiche

CAPACITÀ DI SOLLEVAMENTO EC530E

Capacità di sollevamento in corrispondenza dell'estremità dell'avambraccio senza benna. Per la capacità di sollevamento inclusa la benna è sufficiente sottrarre il peso effettivo della benna ad attacco diretto o della benna ad attacco rapido dai seguenti valori.

	Punti di sollevamento	1,5 m		3,0 m		4,5 m		6,0 m		7,5 m		9,0 m		10,5 m		Sbraccio massimo di scavo			
		Longit. UC	Trasv. UC	Longit. UC	Trasv. UC	Longit. UC	Trasv. UC	Longit. UC	Trasv. UC	Longit. UC	Trasv. UC	Longit. UC	Trasv. UC	Longit. UC	Trasv. UC	Longit. UC	Trasv. UC	m	
Braccio: ME 6,5 m Avambraccio: 2,55 m Pattino: 750 mm Contrappeso: 10 600 kg	9,0 m	kg															*13710	*13710	6,1
	7,5 m	kg															*12460	*12460	7,4
	6,0 m	kg							*15460	*15460	*14090	12600					*12040	10790	8,2
	4,5 m	kg					*23390	*23390	*17640	17100	*15010	12240					*12100	9650	8,7
	3,0 m	kg							*19980	16260	*16180	11830					*12560	9110	9,0
	1,5 m	kg					*18660	*18660	*21670	15660	*17140	11490					*13500	9020	8,9
	0 m	kg					*28330	23620	*22260	15370	*17520	11290					14390	9370	8,6
	-1,5 m	kg			*21630	*21630	*28310	23760	*21610	15350	*16880	11300					*15260	10350	8,0
	-3,0 m	kg			*32180	*32180	*25040	24160	*19280	15610							*15320	12490	7,1
Braccio: ME 6,5 m Avambraccio: 3,0 m Pattino: 750 mm Contrappeso: 10 600 kg	9,0 m	kg															*11410	*11410	6,6
	7,5 m	kg								*12870	12850						*10570	*10570	7,8
	6,0 m	kg								*13210	12670						*10290	10030	8,6
	4,5 m	kg					*21510	*21510	*16610	*16610	*14260	12260	*11970	9200			*10400	9010	9,1
	3,0 m	kg					*26640	24850	*19080	16310	*15540	11800	*13620	9000			*10850	8520	9,3
	1,5 m	kg					*25960	23700	*21030	15600	*16660	11400	13510	8800			*11670	8410	9,3
	0 m	kg					*30000	23350	*21960	15210	*17270	11150	*13240	8700			*13090	8700	9,0
	-1,5 m	kg			*21810	*21810	*28870	23390	*21720	15120	*17020	11090					*14580	9500	8,4
	-3,0 m	kg			*35110	*35110	*26170	23720	*19990	15300	*15060	11300					*14890	11220	7,5
-4,5 m	kg					*20920	*20920	*15290	*15290							*14610	*14610	6,2	
Braccio: HD 7,0 m Avambraccio: 2,55 m Pattino: 750 mm Contrappeso: 10 600 kg	7,5 m	kg								*13100	12790						*12630	11410	8,0
	6,0 m	kg								*13640	12540						*12280	9680	8,8
	4,5 m	kg							*17810	16780	*14760	12120	*13250	9190			*12350	8760	9,3
	3,0 m	kg							*20160	15920	*16000	11660	13680	8980			12630	8310	9,5
	1,5 m	kg							*21670	15350	*16970	11310	13480	8800			12560	8230	9,4
	0 m	kg					*16090	*16090	*22070	15110	*17370	11110	13390	8720			13050	8510	9,2
	-1,5 m	kg					*27490	23500	*21410	15120	*16940	11100					*14120	9290	8,6
	-3,0 m	kg			*30460	*30460	*24710	23860	*19500	15340	*15020	11320					*14180	10900	7,7
	-4,5 m	kg			*24240	*24240	*19790	*19790	*15120	*15120							*13550	*13550	6,4
Braccio: HD 7,0 m Avambraccio: 3,0 m Pattino: 750 mm Contrappeso: 10 600 kg	7,5 m	kg															*10710	10510	8,4
	6,0 m	kg								*12850	12590	*12170	9360				*10510	9020	9,2
	4,5 m	kg					*22740	*22740	*16800	*16800	*14050	12120	*12600	9170			*10630	8190	9,6
	3,0 m	kg							*19280	15950	*15390	11630	*13260	8920			*11050	7770	9,8
	1,5 m	kg							*21070	15270	*16510	11220	13380	8690			11780	7680	9,8
	0 m	kg					*19930	*19930	15930	14930	*17100	10960	13230	8560			12180	7910	9,5
	-1,5 m	kg			*15900	*15900	*28200	23080	*21490	14870	*16960	10890	13250	8580			13210	8550	9,0
	-3,0 m	kg			*28620	*28620	*25770	23400	*20020	15030	*15680	11030					*13730	9870	8,2
	-4,5 m	kg			*27510	*27510	*21530	*21530	*16670	15480							*13570	12750	6,9
Braccio: HD 7,0 m Avambraccio: 3,35 m Pattino: 750 mm Contrappeso: 10 600 kg	7,5 m	kg															*9400	*9400	8,8
	6,0 m	kg											*11710	9490			*9230	8580	9,5
	4,5 m	kg							*16180	*16180	*13650	12270	*12270	9280			*9320	7840	10,0
	3,0 m	kg					*22850	*22850	*18780	16190	*15070	11760	*13020	9000			*9670	7460	10,2
	1,5 m	kg					*16420	*16420	*20780	15450	*16310	11320	13440	8760			*10320	7370	10,1
	0 m	kg					*20970	*20970	*21780	15050	*17060	11040	13260	8590			*11370	7560	9,9
	-1,5 m	kg			*15720	*15720	*28880	23100	*21730	14920	*17110	10920	13220	8550			12500	8120	9,4
	-3,0 m	kg	*20300	*20300	*26320	*26320	*26750	23370	*20560	15020	*16160	11000					*13360	9250	8,6
	-4,5 m	kg			*30200	*30200	*22960	*22960	*17760	15380							*13390	11600	7,4
-6,0 m	kg					*15870	*15870									*12290	*12290	5,6	
Braccio: HD 7,0 m Avambraccio: 3,9 m Pattino: 750 mm Contrappeso: 10 600 kg	9,0 m	kg															*7930	*7930	8,4
	7,5 m	kg											*9860	9730			*7530	*7530	9,4
	6,0 m	kg											*10910	9600			*7410	*7410	10,1
	4,5 m	kg								*12820	12400	*11590	9340				*7490	7250	10,5
	3,0 m	kg					*24690	*24690	*17710	16400	*14350	11850	*12450	9030	*9520	7100	*7750	6910	10,7
	1,5 m	kg					*21740	*21740	*20000	15560	*15740	11350	*13270	8740	*9960	6960	*8250	6810	10,6
	0 m	kg					*22680	*22680	*21370	15030	*16710	11000	13200	8530			*9030	6960	10,4
	-1,5 m	kg	*11000	*11000	*15430	*15430	*28930	22880	*21720	14800	*17040	10820	13090	8430			*10270	7410	9,9
	-3,0 m	kg	*18010	*18010	*23640	*23640	*27750	23050	*21000	14820	*16520	10820	*13060	8500			*12390	8310	9,2
-4,5 m	kg	*26130	*26130	*33650	*33650	*24650	23480	*18910	15080	*14560	11050					*12890	10080	8,1	
-6,0 m	kg			*25190	*25190	*19020	*19020	*14120	*14120							*12560	*12560	6,4	

Note:

1. Macchina in modalità "Fine Mode-F" (Power Boost) per le capacità di sollevamento.
2. Le capacità di sollevamento sono conformi alle norme SAE J1097 e ISO 10567 sulle capacità di sollevamento degli escavatori idraulici.
3. I carichi nominali non superano l'87% della capacità di sollevamento idraulica o il 75% del carico di ribaltamento.
4. I carichi nominali marcati con un asterisco (*) sono limitati dalla capacità idraulica piuttosto che dal carico di ribaltamento.

CAPACITÀ DI SOLLEVAMENTO EC550E

Capacità di sollevamento in corrispondenza dell'estremità dell'avambraccio senza benna. Per la capacità di sollevamento inclusa la benna è sufficiente sottrarre il peso effettivo della benna ad attacco diretto o della benna ad attacco rapido dai seguenti valori.

	Punti di sollevamento	1,5 m		3,0 m		4,5 m		6,0 m		7,5 m		9,0 m		10,5 m		Sbraccio massimo di scavo			
		Longit. UC	Trasv. UC	Longit. UC	Trasv. UC	Longit. UC	Trasv. UC	Longit. UC	Trasv. UC	Longit. UC	Trasv. UC	Longit. UC	Trasv. UC	Longit. UC	Trasv. UC	Longit. UC	Trasv. UC	m	
Braccio: ME 6,5 m Avambraccio: 2,55 m Pattino: 600 mm Contrappeso: 10 600 kg	9,0 m	kg															*13 710	*13 710	6,1
	7,5 m	kg															*12 460	*12 460	7,4
	6,0 m	kg							*15 460	*15 460	*14 090	*14 090					*12 040	*12 040	8,2
	4,5 m	kg					*23 390	*23 390	*17 640	*17 640	*15 010	14 040					*12 100	11 050	8,7
	3,0 m	kg							*19 980	18 890	*16 180	13 610					*12 560	10 450	9,0
	1,5 m	kg					*18 660	*18 660	*21 670	18 260	*17 140	13 250					*13 500	10 360	8,9
	0 m	kg					*28 330	28 240	*22 260	17 950	*17 520	13 050					14 860	10 790	8,6
	-1,5 m	kg			*21 630	*21 630	*28 310	*28 310	*21 610	17 940	*16 880	13 060					*15 260	11 930	8,0
	-3,0 m	kg			*32 180	*32 180	*25 040	*25 040	*19 280	18 210							*15 320	14 430	7,1
Braccio: ME 6,5 m Avambraccio: 3,0 m Pattino: 600 mm Contrappeso: 10 600 kg	9,0 m	kg															*11 410	*11 410	6,6
	7,5 m	kg								*12 870	*12 870						*10 570	*10 570	7,8
	6,0 m	kg								*13 210	*13 210						*10 290	*10 290	8,6
	4,5 m	kg					*21 510	*21 510	*16 610	*16 610	*14 260	14 070	*11 970	10 540			*10 400	*10 330	9,1
	3,0 m	kg					*26 640	*26 640	*19 080	18 940	*15 540	13 590	*13 620	10 330			*10 850	9 790	9,3
	1,5 m	kg					*25 960	*25 960	*21 030	18 200	*16 660	13 170	13 950	10 130			*11 670	9 680	9,3
	0 m	kg					*30 000	27 950	*21 960	17 800	*17 270	12 910	*13 240	10 030			*13 090	10 020	9,0
	-1,5 m	kg			*21 810	*21 810	*28 870	28 000	*21 720	17 700	*17 020	12 850					*14 580	10 960	8,4
	-3,0 m	kg			*35 110	*35 110	*26 170	*26 170	*19 990	17 880	*15 060	13 070					*14 890	12 970	7,5
-4,5 m	kg					*20 920	*20 920	*15 290	*15 290							*14 610	*14 610	6,2	
Braccio: HD 7,0 m Avambraccio: 2,55 m Pattino: 600 mm Contrappeso: 10 600 kg	7,5 m	kg								*13 100	*13 100						*12 630	*12 630	8,0
	6,0 m	kg								*13 640	*13 640						*12 280	11 070	8,8
	4,5 m	kg							*17 810	*17 810	*14 760	13 900	*13 250	10 520			*12 350	10 030	9,3
	3,0 m	kg							*20 160	18 520	*16 000	13 440	*13 770	10 310			*12 790	9 540	9,5
	1,5 m	kg							*21 670	17 930	*16 970	13 070	13 910	10 120			12 970	9 460	9,4
	0 m	kg					*16 090	*16 090	*22 070	17 680	*17 370	12 860	13 820	10 040			13 470	9 800	9,2
	-1,5 m	kg					*27 490	*27 490	*21 410	17 680	*16 940	12 850					*14 120	10 700	8,6
	-3,0 m	kg			*30 460	*30 460	*24 710	*24 710	*19 500	17 920	*15 020	13 080					*14 180	12 580	7,7
	-4,5 m	kg			*24 240	*24 240	*19 790	*19 790	*15 120	*15 120							*13 550	*13 550	6,4
Braccio: HD 7,0 m Avambraccio: 3,0 m Pattino: 600 mm Contrappeso: 10 600 kg	7,5 m	kg															*10 710	*10 710	8,4
	6,0 m	kg								*12 850	*12 850	*12 170	10 700				*10 510	10 320	9,2
	4,5 m	kg					*22 740	*22 740	*16 800	*16 800	*14 050	13 920	*12 600	10 510			*10 630	9 390	9,6
	3,0 m	kg							*19 280	18 560	*15 390	13 400	*13 260	10 250			*11 050	8 940	9,8
	1,5 m	kg							*21 070	17 850	*16 510	12 980	13 810	10 020			*11 830	8 850	9,8
	0 m	kg					*19 930	*19 930	*21 810	17 500	*17 100	12 710	13 660	9 880			12 570	9 120	9,5
	-1,5 m	kg			*15 900	*15 900	*28 200	27 650	*21 490	17 430	*16 960	12 640	*13 550	9 900			*13 490	9 870	9,0
	-3,0 m	kg			*28 620	*28 620	*25 770	*25 770	*20 020	17 600	*15 680	12 780					*13 730	11 400	8,2
	-4,5 m	kg			*27 510	*27 510	*21 530	*21 530	*16 670	*16 670							*13 570	*13 570	6,9
Braccio: HD 7,0 m Avambraccio: 3,35 m Pattino: 600 mm Contrappeso: 10 600 kg	7,5 m	kg															*9 400	*9 400	8,8
	6,0 m	kg										*11 710	10 840				*9 230	*9 230	9,5
	4,5 m	kg							*16 180	*16 180	*13 650	*13 650	*12 270	10 620			*9 320	8 980	10,0
	3,0 m	kg					*22 850	*22 850	*18 780	*18 780	*15 070	13 540	*13 020	10 340			*9 670	8 570	10,2
	1,5 m	kg					*16 420	*16 420	*20 780	18 040	*16 310	13 090	*13 700	10 080			*10 320	8 480	10,1
	0 m	kg					*20 970	*20 970	*21 780	17 620	*17 060	12 790	13 700	9 910			*11 370	8 710	9,9
	-1,5 m	kg			*15 720	*15 720	*28 880	27 680	*21 730	17 480	*17 110	12 670	13 660	9 870			12 910	9 360	9,4
	-3,0 m	kg	*20 300	*20 300	*26 320	*26 320	*26 750	*26 750	*20 560	17 590	*16 160	12 750					*13 360	10 670	8,6
	-4,5 m	kg			*30 200	*30 200	*22 960	*22 960	*17 760	*17 760							*13 390	*13 390	7,4
-6,0 m	kg					*15 870	*15 870									*12 290	*12 290	5,6	
Braccio: HD 7,0 m Avambraccio: 3,9 m Pattino: 600 mm Contrappeso: 10 600 kg	9,0 m	kg															*7 930	*7 930	8,4
	7,5 m	kg										*9 860	*9 860				*7 530	*7 530	9,4
	6,0 m	kg										*10 910	*10 910				*7 410	*7 410	10,1
	4,5 m	kg									*12 820	*12 820	*11 590	10 680			*7 490	*7 490	10,5
	3,0 m	kg					*24 690	*24 690	*17 710	*17 710	*14 350	13 630	*12 450	10 370	*9 520	8 160	*7 750	*7 750	10,7
	1,5 m	kg					*21 740	*21 740	*20 000	18 160	*15 740	13 120	*13 270	10 070	*9 960	8 020	*8 250	7 850	10,6
	0 m	kg					*22 680	*22 680	*21 370	17 600	*16 710	12 760	13 640	9 850			*9 030	8 040	10,4
	-1,5 m	kg	*11 000	*11 000	*15 430	*15 430	*28 930	27 450	*21 720	17 370	*17 040	12 570	13 530	9 750			*10 270	8 560	9,9
	-3,0 m	kg	*18 010	*18 010	*23 640	*23 640	*27 750	27 630	*21 000	17 390	*16 520	12 570	*13 060	9 820			*12 390	9 600	9,2
-4,5 m	kg	*26 130	*26 130	*33 650	*33 650	*24 650	*24 650	*18 910	17 650	*14 560	12 810					*12 890	11 650	8,1	
-6,0 m	kg			*25 190	*25 190	*19 020	*19 020	*14 120	*14 120							*12 560	*12 560	6,4	

Note:

1. Macchina in modalità "Fine Mode-F" (Power Boost) per le capacità di sollevamento.
2. Le capacità di sollevamento sono conformi alle norme SAE J1097 e ISO 10567 sulle capacità di sollevamento degli escavatori idraulici.
3. I carichi nominali non superano l'87% della capacità di sollevamento idraulica o il 75% del carico di ribaltamento.
4. I carichi nominali marcati con un asterisco (*) sono limitati dalla capacità idraulica piuttosto che dal carico di ribaltamento.

Caratteristiche

CAPACITÀ DI SOLLEVAMENTO EC550E

Capacità di sollevamento in corrispondenza dell'estremità dell'avambraccio senza benna. Per la capacità di sollevamento inclusa la benna è sufficiente sottrarre il peso effettivo della benna ad attacco diretto o della benna ad attacco rapido dai seguenti valori.

	Punti di sollevamento	1,5 m		3,0 m		4,5 m		6,0 m		7,5 m		9,0 m		10,5 m		Sbraccio massimo di scavo			
		Longit. UC	Trasv. UC	Longit. UC	Trasv. UC	Longit. UC	Trasv. UC	Longit. UC	Trasv. UC	Longit. UC	Trasv. UC	Longit. UC	Trasv. UC	Longit. UC	Trasv. UC	Longit. UC	Trasv. UC	m	
Braccio: ME 6,5 m Avambraccio: 2,55 m Pattino: 750 mm Contrappeso: 10 600 kg	9,0 m	kg															*13 710	*13 710	6,1
	7,5 m	kg															*12 460	*12 460	7,4
	6,0 m	kg							*15 460	*15 460	*14 090	*14 090					*12 040	*12 040	8,2
	4,5 m	kg					*23 390	*23 390	*17 640	*17 640	*15 010	14 220					*12 100	11 200	8,7
	3,0 m	kg							*19 980	19 140	*16 180	13 790					*12 560	10 600	9,0
	1,5 m	kg					*18 660	*18 660	*21 670	18 500	*17 140	13 440					*13 500	10 510	8,9
	0 m	kg					*28 330	*28 330	*22 260	18 200	*17 520	13 240					*14 930	10 940	8,6
	-1,5 m	kg			*21 630	*21 630	*28 310	*28 310	*21 610	18 180	*16 880	13 250					*15 260	12 090	8,0
	-3,0 m	kg			*32 180	*32 180	*25 040	*25 040	*19 280	18 450							*15 320	14 630	7,1
	Braccio: ME 6,5 m Avambraccio: 3,0 m Pattino: 750 mm Contrappeso: 10 600 kg	9,0 m	kg															*11 410	*11 410
7,5 m		kg								*12 870	*12 870						*10 570	*10 570	7,8
6,0 m		kg								*13 210	*13 210						*10 290	*10 290	8,6
4,5 m		kg					*21 510	*21 510	*16 610	*16 610	*14 260	14 250	*11 970	10 680			*10 400	*10 400	9,1
3,0 m		kg					*26 640	*26 640	*19 080	*19 080	*15 540	13 770	*13 620	10 480			*10 850	9 920	9,3
1,5 m		kg					*25 960	*25 960	*21 030	18 450	*16 660	13 360	*14 110	10 280			*11 670	9 820	9,3
0 m		kg					*30 000	28 340	*21 960	18 040	*17 270	13 090	*13 240	10 180			*13 090	10 170	9,0
-1,5 m		kg			*21 810	*21 810	*28 870	28 380	*21 720	17 950	*17 020	13 030					*14 580	11 120	8,4
-3,0 m		kg			*35 110	*35 110	*26 170	*26 170	*19 990	18 130	*15 060	13 260					*14 890	13 150	7,5
-4,5 m		kg					*20 920	*20 920	*15 290	*15 290							*14 610	*14 610	6,2
Braccio: HD 7,0 m Avambraccio: 2,55 m Pattino: 750 mm Contrappeso: 10 600 kg	7,5 m	kg								*13 100	*13 100						*12 630	*12 630	8,0
	6,0 m	kg								*13 640	*13 640						*12 280	11 220	8,8
	4,5 m	kg							*17 810	*17 810	*14 760	14 090	*13 250	10 670			*12 350	10 170	9,3
	3,0 m	kg							*20 160	18 770	*16 000	13 620	*13 770	10 460			*12 790	9 670	9,5
	1,5 m	kg							*21 670	18 170	*16 970	13 250	14 110	10 270			13 150	9 600	9,4
	0 m	kg					*16 090	*16 090	*22 070	17 920	*17 370	13 050	14 020	10 180			13 670	9 940	9,2
	-1,5 m	kg					*27 490	*27 490	*21 410	17 930	*16 940	13 030					*14 120	10 850	8,6
	-3,0 m	kg			*30 460	*30 460	*24 710	*24 710	*19 500	18 160	*15 020	13 270					*14 180	12 750	7,7
	-4,5 m	kg			*24 240	*24 240	*19 790	*19 790	*15 120	*15 120							*13 550	*13 550	6,4
	Braccio: HD 7,0 m Avambraccio: 3,0 m Pattino: 750 mm Contrappeso: 10 600 kg	7,5 m	kg															*10 710	*10 710
6,0 m		kg								*12 850	*12 850	*12 170	10 850				*10 510	10 460	9,2
4,5 m		kg					*22 740	*22 740	*16 800	*16 800	*14 050	*14 050	*12 600	10 650			*10 630	9 530	9,6
3,0 m		kg							*19 280	18 810	*15 390	13 590	*13 260	10 390			*11 050	9 070	9,8
1,5 m		kg							*21 070	18 100	*16 510	13 160	*13 850	10 160			*11 830	8 980	9,8
0 m		kg					*19 930	*19 930	*21 810	17 740	*17 100	12 900	13 860	10 020			12 760	9 260	9,5
-1,5 m		kg			*15 900	*15 900	*28 200	28 040	*21 490	17 680	*16 960	12 820	*13 550	10 040			*13 490	10 010	9,0
-3,0 m		kg			*28 620	*28 620	*25 770	*25 770	*20 020	17 850	*15 680	12 970					*13 730	11 570	8,2
-4,5 m		kg			*27 510	*27 510	*21 530	*21 530	*16 670	*16 670							*13 570	*13 570	6,9
Braccio: HD 7,0 m Avambraccio: 3,35 m Pattino: 750 mm Contrappeso: 10 600 kg		7,5 m	kg															*9 400	*9 400
	6,0 m	kg										*11 710	10 990				*9 230	*9 230	9,5
	4,5 m	kg							*16 180	*16 180	*13 650	*13 650	*12 270	10 760			*9 320	9 110	10,0
	3,0 m	kg					*22 850	*22 850	*18 780	*18 780	*15 070	13 730	*13 020	10 480			*9 670	8 690	10,2
	1,5 m	kg					*16 420	*16 420	*20 780	18 290	*16 310	13 270	*13 700	10 230			*10 320	8 600	10,1
	0 m	kg					*20 970	*20 970	*21 780	17 860	*17 060	12 970	13 900	10 060			*11 370	8 840	9,9
	-1,5 m	kg			*15 720	*15 720	*28 880	28 060	*21 730	17 730	*17 110	12 850	*13 850	10 020			*13 060	9 500	9,4
	-3,0 m	kg	*20 300	*20 300	*26 320	*26 320	*26 750	*26 750	*20 560	17 840	*16 160	12 930					*13 360	10 830	8,6
	-4,5 m	kg			*30 200	*30 200	*22 960	*22 960	*17 760	*17 760							*13 390	*13 390	7,4
	-6,0 m	kg					*15 870	*15 870									*12 290	*12 290	5,6
Braccio: HD 7,0 m Avambraccio: 3,9 m Pattino: 750 mm Contrappeso: 10 600 kg	9,0 m	kg															*7 930	*7 930	8,4
	7,5 m	kg										*9 860	*9 860				*7 530	*7 530	9,4
	6,0 m	kg										*10 910	*10 910				*7 410	*7 410	10,1
	4,5 m	kg								*12 820	*12 820	*11 590	10 830				*7 490	*7 490	10,5
	3,0 m	kg					*24 690	*24 690	*17 710	*17 710	*14 350	13 820	*12 450	10 510	*9 520	8 280	*7 750	*7 750	10,7
	1,5 m	kg					*21 740	*21 740	*20 000	18 400	*15 740	13 310	*13 270	10 220	*9 960	8 140	*8 250	7 970	10,6
	0 m	kg					*22 680	*22 680	*21 370	17 850	*16 710	12 940	*13 830	10 000			*9 030	8 160	10,4
	-1,5 m	kg	*11 000	*11 000	*15 430	*15 430	*28 930	27 830	*21 720	17 610	*17 040	12 750	13 730	9 890			*10 270	8 690	9,9
	-3,0 m	kg	*18 010	*18 010	*23 640	*23 640	*27 750	*27 750	*21 000	17 630	*16 520	12 750	*13 060	9 960			*12 390	9 740	9,2
	-4,5 m	kg	*26 130	*26 130	*33 650	*33 650	*24 650	*24 650	*18 910	17 900	*14 560	12 990					*12 890	11 810	8,1
-6,0 m	kg			*25 190	*25 190	*19 020	*19 020	*14 120	*14 120							*12 560	*12 560	6,4	

Note:

1. Macchina in modalità "Fine Mode-F" (Power Boost) per le capacità di sollevamento.
2. Le capacità di sollevamento sono conformi alle norme SAE J1097 e ISO 10567 sulle capacità di sollevamento degli escavatori idraulici.
3. I carichi nominali non superano l'87% della capacità di sollevamento idraulica o il 75% del carico di ribaltamento.
4. I carichi nominali marcati con un asterisco (*) sono limitati dalla capacità idraulica piuttosto che dal carico di ribaltamento.

Equipaggiamento

EQUIPAGGIAMENTO STANDARD

	EC530E	EC550E
Motore		
Motore diesel a 4 tempi con turbocompressore, raffreddamento ad acqua, iniezione diretta e intercooler, conforme ai requisiti della normativa UE Stage V	•	•
Filtro dell'aria con indicatore	•	•
Riscaldatore dell'aria aspirata	•	•
Prefiltro a ciclone	•	•
Spegnimento elettrico del motore	•	•
Filtro del carburante e separatore d'acqua	•	•
Pompa di rifornimento carburante: 50 l/min, con arresto automatico	•	•
Alternatore, 80 A	•	•
Sistema di comando elettrico/elettronico		
Sistema di comando modalità avanzata	•	•
Sistema di autodiagnosi	•	•
Indicazione stato macchina	•	•
Controllo potenza rilevamento regime motore	•	•
Sistema di ritorno al minimo automatico	•	•
Power boost a comando diretto	•	•
Funzione avviamento/arresto di sicurezza	•	•
Schermo LCD a colori regolabile	•	•
Sezionatore principale	•	•
Circuito prevenzione riavviamento motore	•	•
Fari alogeni ad alta capacità:	•	•
2 sul telaio	•	•
2 sul braccio	•	•
Batterie, 2 x 12 V / 200 Ah	•	•
Motorino di avviamento, 24 V / 7 kW	•	•
Telaio		
Accesso lato destro a 3 punti	•	•
Mancorrente e parapetto pieghevoli ad altezza massima	•	•
Cassetta porta attrezzi	•	•
Lamiere antiscivolo in metallo punzonato	•	•
Carter inferiore (heavy-duty)	•	•
Sottocarro		
Carreggiata cingoli ampia retrattile meccanicamente	–	•
Carreggiata cingoli retrattile meccanicamente	•	–
Carter inferiore (heavy-duty)	•	•
Regolatori idraulici del cingolo	•	•
Articolazione del cingolo ermetica e prelubrificata	•	•
Protezione cingoli	•	•
Impianto idraulico		
Nuovo sistema elettro-idraulico con IMVT	•	•
Valvola antirottura dei tubi flessibili: braccio e avambraccio	•	•
Allarme sovraccarico	•	•
Circuito benna con 2 pompe	•	•
Valvole anticontraccolpo rotazione	•	•
Valvole anticaduta sul braccio ed avambraccio	•	•
Sistema di filtraggio multistadio	•	•
Ammortizzazione del cilindro	•	•
Guarnizioni anticontaminazione cilindro	•	•
Valvola idraulica ausiliaria	•	•
Motori di traslazione a due marce automatiche	•	•
Olio idraulico, ISO VG 46	•	•
Riscaldamento olio idraulico automatico	•	•

EQUIPAGGIAMENTO STANDARD

	EC530E	EC550E
Cabina e interni		
Cabina certificata ROPS (ISO12117-2)	•	•
Montanti a molla in olio silconico e gomma	•	•
Pedali e leve comando traslazione	•	•
Sedile dell'operatore regolabile e consolle di comando a joystick	•	•
Comandi joystick con 4 pulsanti l'uno	•	•
Riscaldamento e condizionatore d'aria, automatico	•	•
Antenna flessibile	•	•
Radio con spinotto MP3 & USB con Bluetooth	•	•
Leva di blocco di sicurezza idraulico	•	•
Cabina per tutte le stagioni, insonorizzata, che comprende:	•	•
- Portabicchieri	•	•
Serrature portiere	•	•
- Cristallo oscurato	•	•
Tappetino pavimento	•	•
Avvisatore acustico	•	•
Ampio vano portaoggetti	•	•
Cristallo anteriore sollevabile	•	•
Parabrezza inferiore asportabile	•	•
- Cintura di sicurezza	•	•
- Cristallo di sicurezza	•	•
- Parasole anteriore, superiore e posteriore	•	•
- Parapioggia	•	•
- Tergicristallo parabrezza con funzione intermittente	•	•
- Telecamera posteriore e laterale	•	•
- Chiave generale	•	•
Pattini cingoli		
600 mm con costole doppie	•	•
Equipaggiamento di scavo		
Braccio: HD 7,0 m	•	•
Avambraccio: HD 3,35 m	•	•
Lubrificazione centralizzata manuale	•	•

Equipaggiamento

EQUIPAGGIAMENTO OPZIONALE

	EC530E	EC550E
Motore		
Riscaldatore monoblocco: 120 V, 240 V	•	•
Prefiltro a bagno d'olio	•	•
Riscaldatore a gasolio per refrigerante, 10 kW	•	•
Separatore d'acqua con riscaldatore	•	•
Spegnimento motore automatico	•	•
Arresto ritardato del motore	•	•
Comando di inversione del senso di rotazione della ventola	•	•
Rifornimento rapido del carburante	•	•
Elettrico		
Luci di lavoro supplementari (alogene o a LED):	•	•
- 3 montate sulla cabina	•	•
- 2 sul braccio	•	•
- 1 montata sul contrappeso	•	•
Allarme traslazione	•	•
Antifurto	•	•
Lampeggiatore, LED	•	•
Lampeggiatore verde	•	•
Connettore per avviamento di emergenza NATO	•	•
Dig Assist : 2D, In-Field Design e 3D	•	•
Sistema OBW (On Board Weighing)	•	•
Volvo Smart View	•	•
Telaio		
Contrappeso idraulico amovibile	•	•
Passerella di servizio, pieghevole	•	•
Ingresso cabina, pieghevole	•	•
Sottocarro		
Protezione cingoli integrale	•	•
Impianto idraulico		
Funzione braccio flottante	•	•
Condutture idrauliche:	•	•
- Sistema di gestione dell'attrezzatura (fino a 32 memorie programmabili)	•	•
Martello e cesoia:	•	•
- Portata pompa 1 e 2	•	•
- Portata variabile e preimpostazione pressione	•	•
- Filtro aggiuntivo sul ritorno	•	•
Inclinazione e rotatore	•	•
Pinza	•	•
Tubazione fuoriuscita olio (scarico)	•	•
Attacco rapido conduzioni	•	•
Attacco rapido idraulico S3 Volvo	•	•
Attacco rapido idraulico Volvo VQC-HU	•	•
Olio idraulico, ISO VG 32	•	•
Olio idraulico, ISO VG 46	•	•
Olio idraulico, ISO VG 68	•	•
Olio idraulico biodegradabile 46	•	•
Olio idraulico, long life 32	•	•
Olio idraulico 46, a lunga durata	•	•
Olio idraulico, olio 68 a lunga durata	•	•

EQUIPAGGIAMENTO OPZIONALE

	EC530E	EC550E
Cabina e interni		
Sedile riscaldato in tessuto	•	•
Sedile rivestito in tessuto, riscaldato e con sospensione pneumatica	•	•
Seduta deluxe con poggiatesta regolabile	•	•
Commutazione della configurazione del joystick	•	•
Comfort Driving Control	•	•
Velocità di traslazione lenta	•	•
Boccaporto superiore	•	•
Protezione caduta oggetti (FOG):	•	•
- Montata sul telaio	•	•
- Montata sulla cabina	•	•
Struttura protettiva contro la caduta di oggetti (FOPS) montata sulla cabina	•	•
Kit per fumatori (portacenere e accendisigari)	•	•
Rete di sicurezza per il finestrino anteriore	•	•
Rete di sicurezza per parabrezza inferiore	•	•
Tergicristallo inferiore con comando intermittenza	•	•
Kit antivandalismo	•	•
Chiave specifica	•	•
Parabrezza monopezzo	•	•
Cabina ad alta visibilità	•	•
Pattini cingoli		
Pattini cingoli 600/750/900 mm a tripla costola	•	•
Pattini cingoli 600 mm a doppia costola	•	•
Equipaggiamento di scavo		
Braccio: ME 6,5 m	•	•
Avambraccio: 2,55 m, 3,0 m, 3,9 m	•	•
Articolazione con occhiello di sollevamento	•	•
Servizio		
Kit attrezzi per la manutenzione quotidiana	•	•
Kit attrezzi, completo	•	•
Sistema di lubrificazione automatico	•	•
Pistola di pulizia ad aria	•	•
Alimentazione aria in cabina	•	•
CareTrack	•	•

SELEZIONE DI EQUIPAGGIAMENTI OPZIONALI VOLVO

Sedile deluxe



Climatizzazione con filtro HEPA



Ventola di raffreddamento con inversione del senso di rotazione



Passerella ripiegabile



Rifornimento rapido del carburante



App Dig Assist, supportate da Volvo Co-Pilot



Alcuni prodotti potrebbero non essere disponibili su tutti i mercati. Nell'ambito della nostra politica di continuo perfezionamento tecnico dei prodotti, ci riserviamo il diritto di apportare modifiche alle caratteristiche e al design dei nostri prodotti, senza obbligo di preavviso. Le illustrazioni riportate in questa brochure non raffigurano necessariamente la versione standard della macchina.



VOLVO

Volvo Construction Equipment
volvo.com